

Greifenstein / Arborn

Kapitalanlage/Ferienhaus für Erholungssuchende, Aktivurlauber, Monteure - Greifenstein - Westerwald

VP azonosító: 25189007



VÉTELÁR: 100.000 EUR • HASZNOS LAKÓTÉR: ca. 60 m² • SZOBÁK: 1 • FÖLDTERÜLET: 118 m²

VP azonosító: 25189007 - 35753 Greifenstein / Arborn

- Áttekintés
- Az ingatlan
- Áttekintés: Energia adatok
- Az els? benyomás
- Részletes felszereltség
- Minden a helyszínr?l
- További információ / adatok
- Kapcsolattartó

VP azonosító: 25189007 - 35753 Greifenstein / Arborn

Áttekintés

VP azonosító	25189007	Vételár	100.000 EUR
Hasznos lakótér	ca. 60 m ²	Jutalék	Käuferprovision beträgt 5,95 % (inkl. MwSt.) des beurkundeten Kaufpreises
Szobák	1		
Hálósobák	1		
FÜRDŐSZOBÁK	1		
ÉPÍTÉS ÉVE	1974	Modernizálás / Felújítás	2023
PARKOLÁSI LEHETŐSÉGEK	1 x Felszíni parkolóhely	AZ INGATLAN ÁLLAPOTA	Karbantartott
		Felszereltség	Kert / közös használat, Beépített konyha

VP azonosító: 25189007 - 35753 Greifenstein / Arborn

Áttekintés: Energia adatok

Energiaforrás	Elektromosság
Energetikai információk	Az energetikai tanúsítvány elkészítése folyamatban.

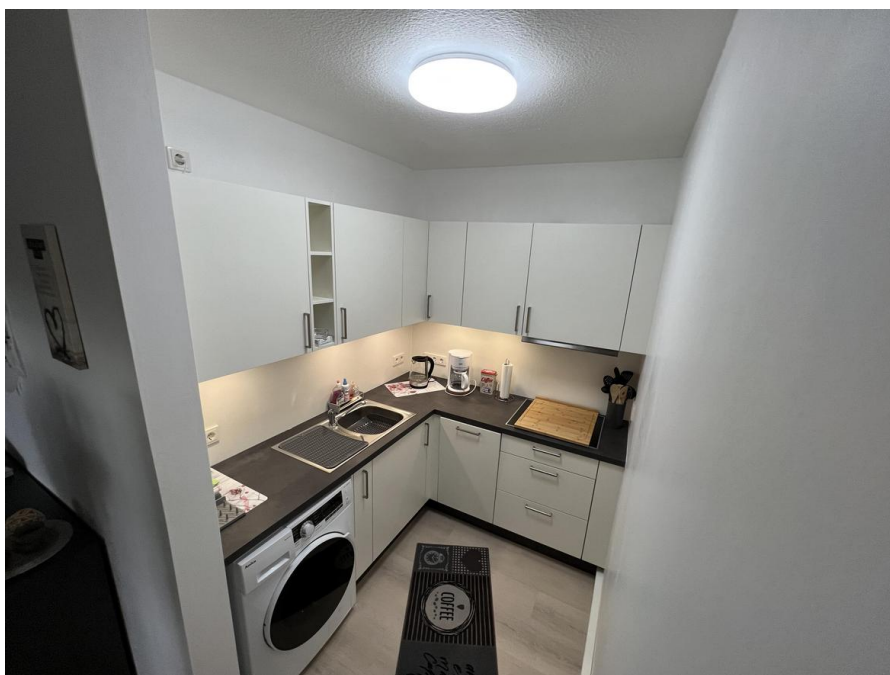
VP azonosító: 25189007 - 35753 Greifenstein / Arborn

Az ingatlan



VP azonosító: 25189007 - 35753 Greifenstein / Arborn

Az ingatlan



VP azonosító: 25189007 - 35753 Greifenstein / Arborn

Az ingatlan

FÜR SIE IN DEN BESTEN LAGEN



Gern informieren wir
Sie persönlich über weitere
Details zur Immobilie.

Vereinbaren Sie einen
Besichtigungstermin:

T.: 06431 - 28 814 0

www.von-poll.com



VP azonosító: 25189007 - 35753 Greifenstein / Arborn

Az els? benyomás

Herzlich willkommen im Ferienhaus Die 2022/23 sanierte und schick eingerichtete Unterkunft, mit wundervollem Ausblick, bietet Ihnen ein Doppelzimmer mit Smart-TV, eine voll ausgestattete Küche, ein Wohnzimmer mit einem Essbereich und Smart-TV, ein Badezimmer mit begehbare Dusche sowie einen sehr gemütlichen Außenbereich mit zwei Terrassen. Das idyllisch gelegene Ferienhaus am Rande des Westerwalds, im Erholungsgebiet am Knoten in Arborn, lädt Sie zu einem Urlaub voller Entspannung und Erholung ein.

VP azonosító: 25189007 - 35753 Greifenstein / Arborn

Részletes felszereltség

- Außen-Rolladen / -Jalousien
- Backofen
- Fernseher
- Gartenmöbel
- Gefrierfach
- Geschirrspülmaschine
- Internetanschlussmöglichkeit
- Terrasse

VP azonosító: 25189007 - 35753 Greifenstein / Arborn

Minden a helyszínr?!

Unsere Ferienhaus „Lenny“ befindet sich in einer sehr ruhigen und idyllischen Ortsrandlage am Rand des Westerwalds im Ferienhaus-Wander- und Skigebiet „am Knoten“ wenige Meter vom Waldrand entfernt. Durch die äußerst naturnahe Lage der Ferienhäuser, sind naturbezogene Freizeitaktivitäten ohne vorherige zusätzliche Anfahrten möglich. Wanderwege befinden sich in der näheren Umgebung der Ferienhäuser. Das Freibad Arborn erreichen Sie in 5 Gehminuten. Beide Ferienhäuser sind ein guter Ausgangspunkt für schöne und attraktive Wanderungen, ausgiebige Radtouren, Sehenswürdigkeiten, Ausflüge, Bade- und Segelmöglichkeiten sowie auch Surfen und Kanutouren in der Nähe sind möglich. Einkaufsmöglichkeiten finden Sie schon in ca. 3 km Entfernung oder auch in den sehenswerten historischen Altstädten der Stadt Herborn und der Stadt Wetzlar, welche gleichzeitig zum ausgiebigen Shopping und Bummeln einladen. Tipps für Ihren Ausflug: Aartalsee BasaltPARKours Fledermaushaus Glockenwelt Burg Greifenstein mit Barockkirche Heisterberger Weiher Kristallhöhle Kubach Krombachtalsperre Limburger Dom Outdoorzentrum Lahntal Schlösser in Weilburg, Westerburg und Braunsfels Seeweiher Mengerskirchen Skulpturenpark Sonnenuhrwindpark am Knoten Ulmbachtalsperre uvm. Faszination Westerwald Greifensteiner Kinderpfad Greifensteiner Kinderpfad-Rallye Ulmtal Radweg Wandern & Radeln Kallenbachtalradweg Wandern rund um Greifenstein Radfahren rund um Greifenstein

VP azonosító: 25189007 - 35753 Greifenstein / Arborn

További információ / adatok

GELDWÄSCHE: Als Immobilienmaklerunternehmen ist die von Poll Immobilien GmbH nach § 2 Abs. 1 Nr. 14 und § 11 Abs. 1, 2 Geldwäschegesetz (GwG) dazu verpflichtet, bei der Begründung einer Geschäftsbeziehung die Identität des Vertragspartners festzustellen und zu überprüfen, bzw. sobald ein ernsthaftes Interesse an der Durchführung des Immobilienkaufvertrages besteht. Hierzu ist es erforderlich, dass wir nach § 11 Abs. 4 GwG die relevanten Daten Ihres Personalausweises festhalten (wenn Sie als natürliche Person handeln) – beispielsweise mittels einer Kopie. Bei einer juristischen Person benötigen wir eine Kopie des Handelsregisterauszugs, aus welchem der wirtschaftlich Berechtigte hervorgeht. Das Geldwäschegesetz sieht vor, dass der Makler die Kopien bzw. Unterlagen fünf Jahre aufbewahren muss. Als unser Vertragspartner haben Sie auch eine Mitwirkungspflicht nach § 11 Abs. 6 GwG.

VP azonosító: 25189007 - 35753 Greifenstein / Arborn

Kapcsolattartó

További információért forduljon a kapcsolattartójához:

Lars Luscher

Grabenstraße 46 Limburg
E-Mail: limburg@von-poll.com

To Disclaimer of von Poll Immobilien GmbH

www.von-poll.com