

Eltville am Rhein / Erbach (Rheingau)

# Atelier, Ausstellungsraum oder extravagantes Büro - Künstlerisches Arbeiten in historischem Ambiente

VP azonosító: 24072003



[www.von-poll.com](http://www.von-poll.com)

**BÉRLETI DÍJ: 800 EUR • SZOBÁK: 1**

VP azonosító: 24072003 - 65346 Eltville am Rhein / Erbach (Rheingau)

- Áttekintés
- Az ingatlan
- Áttekintés: Energia adatok
- Alaprajzok
- Az els? benyomás
- Részletes felszereltség
- Minden a helyszínr?l
- Kapcsolattartó

VP azonosító: 24072003 - 65346 Eltville am Rhein / Erbach (Rheingau)

## Áttekintés

VP azonosító	24072003
Tet? formája	Konyttet?
EMELET	1
Szobák	1
ÉPÍTÉS ÉVE	1900
PARKOLÁSI LEHET?SÉGEK	1 x Felszíni parkolóhely

Bérleti díj	800 EUR
További költségek	190 EUR
Jutalék	Mieterprovision beträgt das 2-fache (zzgl. MwSt.) der vereinbarten Monatsmiete
Teljes terület	ca. 95 m <sup>2</sup>
AZ INGATLAN ÁLLAPOTA	Karbantartott
Kivitelezési módszer	Szilárd
Bérelhet? terület	ca. 95 m <sup>2</sup>

VP azonosító: 24072003 - 65346 Eltville am Rhein / Erbach (Rheingau)

## Áttekintés: Energia adatok

Energiatanúsítvány A rendelkezések  
szerint nem kötelez?

---

VP azonosító: 24072003 - 65346 Eltville am Rhein / Erbach (Rheingau)

## Az ingatlan



VP azonosító: 24072003 - 65346 Eltville am Rhein / Erbach (Rheingau)

## Az ingatlan



VP azonosító: 24072003 - 65346 Eltville am Rhein / Erbach (Rheingau)

## Az ingatlan



VP azonosító: 24072003 - 65346 Eltville am Rhein / Erbach (Rheingau)

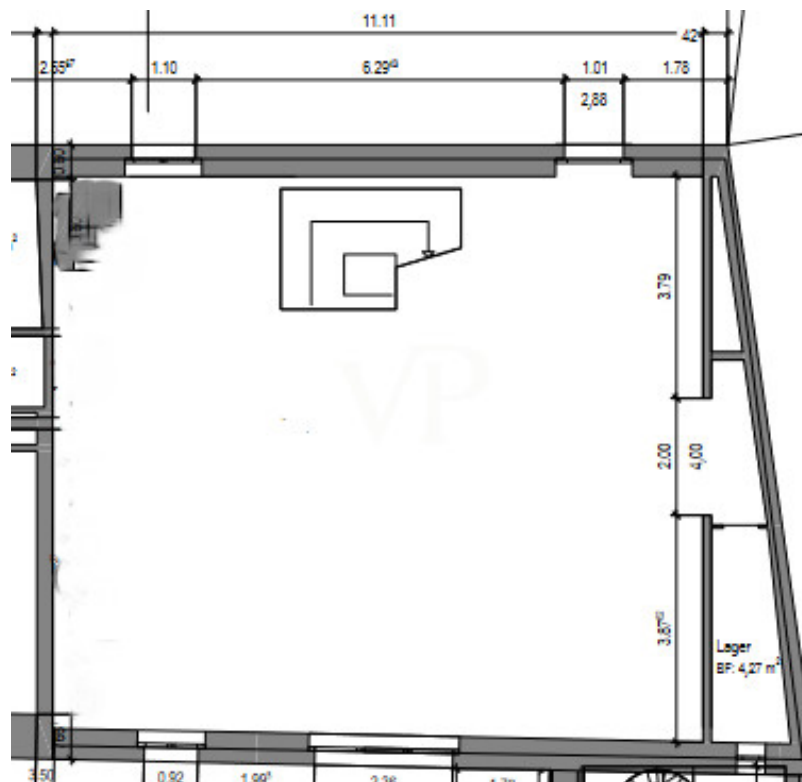
## Az ingatlan





VP azonosító: 24072003 - 65346 Eltville am Rhein / Erbach (Rheingau)

## Alaprajzok



Ez az alaprajz nem méretarányos. A dokumentumokat a megbízó adta át a részünkre. Az adatok helyességéért nem vállalunk felelősséget.

VP azonosító: 24072003 - 65346 Eltville am Rhein / Erbach (Rheingau)

## Az els? benyomás

Eine Liegenschaft mit besonderem Charakter! Ob Galerie, Atelier oder Büro - hier haben Sie ein angemessenes Ambiente... Der besonderer Charme aus einem Mix aus Industrieflair und historischen Mauern bietet eine einzigartige und repräsentative Loft- und Galeriefäche. Die Einheit eignet sich zur Nutzung als Büro (z.B. Steuerberater, Anwalt, Notar....), als Atelier oder als Ausstellungsfläche für Künstler. Die Gewerbeinheit wird wie besichtigt vermietet. Mietbeginn: ab sofort Die Kaltmiete beträgt: € 800,- plus NK: € 190,- Ein Stellplatz vor dem Haus kann für € 25,- / Monat gemietet werden. Haben wir Ihr Interesse geweckt? Wir freuen uns auf Ihren Anruf!

VP azonosító: 24072003 - 65346 Eltville am Rhein / Erbach (Rheingau)

## Részletes felszereltség

- großer, hoher Raum mit Holzbalken
- großzügige Fensterflächen
- natürlicher Lichteinfall
- helle Arbeitsatmosphäre
- Pitch-Pine Holzboden
- Fläche ca. 95m<sup>2</sup>

VP azonosító: 24072003 - 65346 Eltville am Rhein / Erbach (Rheingau)

## Minden a helyszínr?!

Eltville, die Wein-, Sekt- und Rosenstadt gilt als heimliche Hauptstadt des Rheingaus. Mit seinen rund 18.000 Einwohnern, verteilt über 5 Ortschaften (u.a. Eltville-Erbach), bietet diese historische Gutenberg-Stadt neben einer funktionierenden Infrastruktur über Schulen, Einkaufsmärkte, öffentliche Verkehrsanbindungen sowie ärztliche Versorgung natürlich auch über einen hohen Freizeitwert. Der Stadtteil Eltville-Erbach überzeugt durch seine naturnahe Anbindung und seinen lukullischen Angebotsmöglichkeiten. Diverse Straußwirtschaften der ortsansässigen Winzer dieser beliebten Weinbauregion laden zu unkomplizierten Weinproben und kleinen Leckereien ein. Der Rheingau hat als Kulturland zahlreiche Sehenswürdigkeiten zu bieten, darunter kulturgeschichtlich interessante Schlösser, Burgen, Klöster und Kirchen, teilweise mit Weingütern, Gastronomie und Hotellerie. Verkehrsanbindung: Westlich von Wiesbaden gelegen, erreichen Sie Eltville-Erbach über die A66 bzw. B42 nach ca. 15km Autofahrt und genießen die schnelle Anbindung an das Rhein-Main-Gebiet. Wiesbaden, Mainz, Frankfurt oder der Flughafen sind innerhalb 20-40 Fahrminuten erreichbar und trotzdem leben Sie dort, wo andere gerne Urlaub machen!

VP azonosító: 24072003 - 65346 Eltville am Rhein / Erbach (Rheingau)

## Kapcsolattartó

További információért forduljon a kapcsolattartójához:

Katharina Lichtenberg-Weck

---

Rheingauer Straße 38 Rheingau  
E-Mail: [rheingau@von-poll.com](mailto:rheingau@von-poll.com)

*To Disclaimer of von Poll Immobilien GmbH*

---

[www.von-poll.com](http://www.von-poll.com)