

Celle / Vorwerk – Stadtgebiet

Geräumiges Haus in Webersiedlung - Ideal für Familienleben

VP azonosító: 24217003-5a

VP



VÉTELÁR: 245.000 EUR • HASZNOS LAKÓTÉR: ca. 115 m² • SZOBÁK: 4 • FÖLDTERÜLET: 860 m²

VP azonosító: 24217003-5a - 29229 Celle / Vorwerk – Stadtgebiet

- Áttekintés
- Az ingatlan
- Áttekintés: Energia adatok
- Alaprajzok
- Az els? benyomás
- Részletes felszereltség
- Minden a helyszínr?l
- További információ / adatok
- Kapcsolattartó

VP azonosító: 24217003-5a - 29229 Celle / Vorwerk – Stadtgebiet

Áttekintés

VP azonosító	24217003-5a
Hasznos lakótér	ca. 115 m ²
Tet? formája	Nyeregtet?
AZ INGATLAN ELÉRHET?	megállapodás szerint
Szobák	4
Hálósobák	3
FÜRD?SZOBÁK	2
ÉPÍTÉS ÉVE	1951
PARKOLÁSI LEHET?SÉGEK	2 x Felszíni parkolóhely, 1 x Garázs

Vételár	245.000 EUR
Ház	Ikerház fele
Jutalék	Käuferprovision beträgt 3,57 % (inkl. MwSt.) des beurkundeten Kaufpreises
Modernizálás / Felújítás	2021
AZ INGATLAN ÁLLAPOTA	Karbantartott
Kivitelezési módszer	Szilárd
Hasznos terület	ca. 52 m ²
Felszereltség	Terasz, Beépített konyha

VP azonosító: 24217003-5a - 29229 Celle / Vorwerk – Stadtgebiet

Áttekintés: Energia adatok

Fűtési rendszer	Központi fűtés
Energiaforrás	Gáz
Energia tanúsítvány érvényességének lejáratára	30.08.2025
Energiaforrás	Gáz

Energiatanúsítvány	Energetikai tanúsítvány
Teljes energiaigény	385.50 kWh/m ² a
Energiahatékonysági besorolás / Energetikai tanúsítvány	H

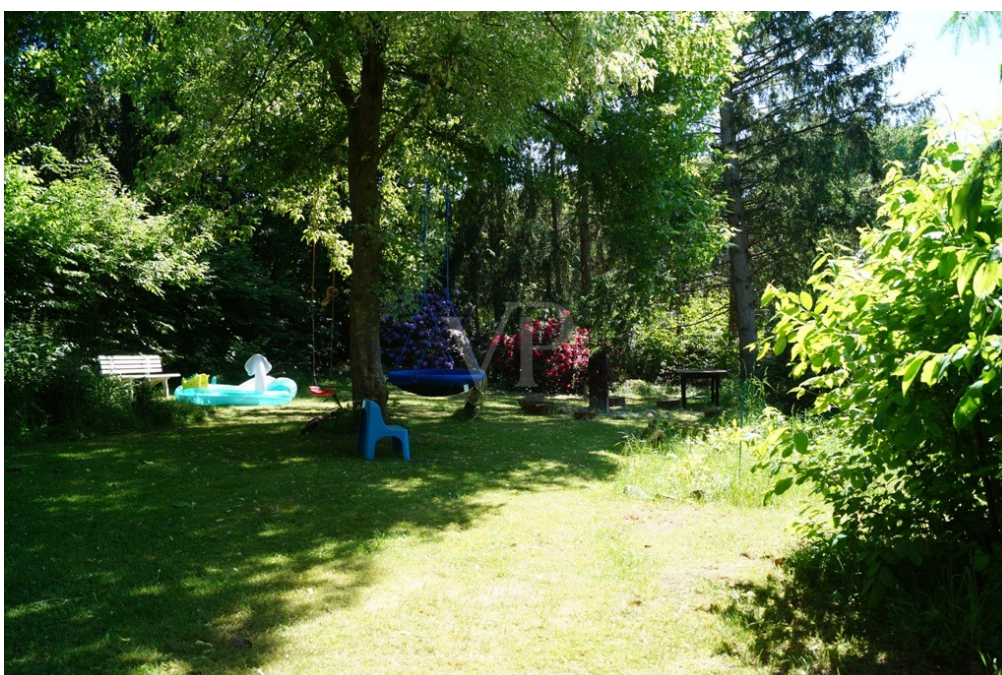
VP azonosító: 24217003-5a - 29229 Celle / Vorwerk – Stadtgebiet

Az ingatlan



VP azonosító: 24217003-5a - 29229 Celle / Vorwerk – Stadtgebiet

Az ingatlan



VP azonosító: 24217003-5a - 29229 Celle / Vorwerk – Stadtgebiet

Az ingatlan



VP azonosító: 24217003-5a - 29229 Celle / Vorwerk – Stadtgebiet

Az ingatlan



VP azonosító: 24217003-5a - 29229 Celle / Vorwerk – Stadtgebiet

Az ingatlan



VP azonosító: 24217003-5a - 29229 Celle / Vorwerk – Stadtgebiet

Az ingatlan



VP azonosító: 24217003-5a - 29229 Celle / Vorwerk – Stadtgebiet

Az ingatlan



VP azonosító: 24217003-5a - 29229 Celle / Vorwerk – Stadtgebiet

Az ingatlan



VP azonosító: 24217003-5a - 29229 Celle / Vorwerk – Stadtgebiet

Az ingatlan



VP azonosító: 24217003-5a - 29229 Celle / Vorwerk – Stadtgebiet

Az ingatlan



VP azonosító: 24217003-5a - 29229 Celle / Vorwerk – Stadtgebiet

Az ingatlan



VP azonosító: 24217003-5a - 29229 Celle / Vorwerk – Stadtgebiet

Az ingatlan



VP VON POLL
IMMOBILIEN

**Immobilienbewertung –
exklusiv und
professionell.**

- Was ist Ihre Immobilie wert?
- Wie entwickelt sich der Wert Ihrer Immobilie in Zukunft?
- Wie wirkt sich eine Modernisierung auf den Wert Ihrer Immobilie aus?

Ihre persönliche und exklusive Immobilienanalyse erhalten Sie nach nur wenigen Klicks.

www.home.von-poll.com



VP VON POLL
IMMOBILIEN

**Finden Sie
Ihre Immobilie.**

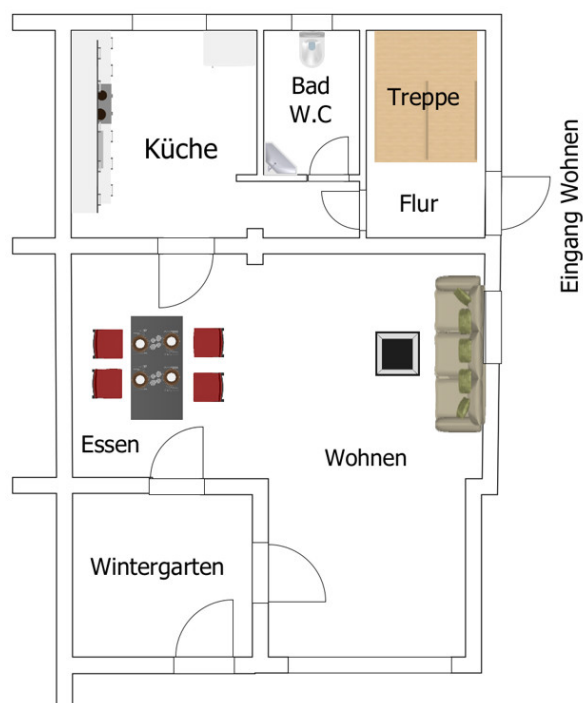
Vorgemerkte Suchkunden erfahren frühzeitig von neuen Immobilienangeboten.

www.von-poll.com

VP azonosító: 24217003-5a - 29229 Celle / Vorwerk – Stadtgebiet

Alaprajzok

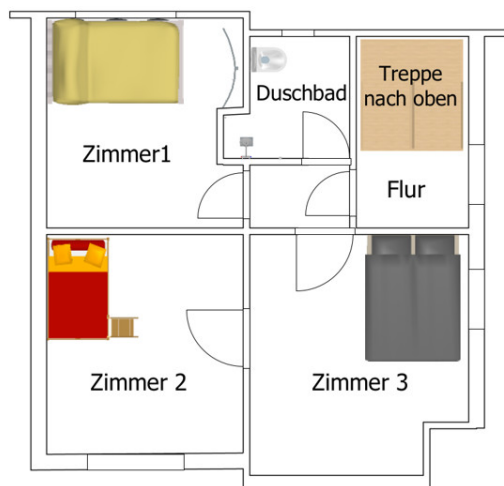
Erdgeschoss



Achtung ! Unmaßstäbliche Angaben.



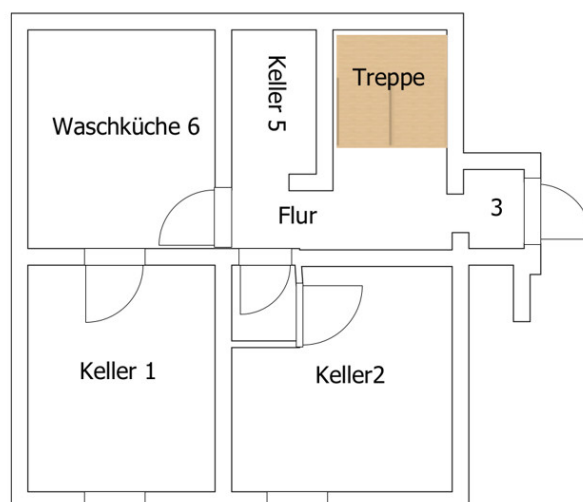
Dachgeschoss



Achtung ! Unmaßstäbliche Angaben.



Keller



Achtung ! Unmaßstäbliche Angaben.

Ez az alaprajz nem méretarányos. A dokumentumokat a megbízó adta át a részünkre. Az adatok helyességéért nem vállalunk felelősséget.

VP azonosító: 24217003-5a - 29229 Celle / Vorwerk – Stadtgebiet

Az els? benyomás

Das geräumige Haus überzeugt durch seine praktische Lage und vielfältigen Annehmlichkeiten. Der Einzug ist kurzfristig möglich, sodass Sie schon bald von Ihrem neuen Zuhause profitieren können. Der Wintergarten lädt dazu ein, auch an kalten Tagen die schöne Aussicht zu genießen und bei Sonnenschein die Natur zu erleben. Die Terrasse bietet ausreichend Platz für gemütliche Stunden im Freien und lädt zum Verweilen ein. Der geräumige Keller bietet zusätzlichen Stauraum und Platz für individuelle Nutzungsmöglichkeiten. Die bequeme Garage sorgt für einen komfortablen Stellplatz für Ihr Fahrzeug und schützt es vor jeglichen Witterungseinflüssen. Besonders hervorzuheben ist die vorhandene Wallbox, welche Ihnen die Möglichkeit bietet, Ihr Elektrofahrzeug bequem und umweltschonend zu laden. Dies macht das Haus auch für umweltbewusste Käufer äußerst attraktiv. Die Immobilie besticht durch ihre großzügige Raumaufteilung und bietet somit genügend Platz für die gesamte Familie. Die offene Gestaltung schafft eine helle und freundliche Atmosphäre, die zum Wohlfühlen einlädt. Die zentrale Lage punktet durch eine gute Anbindung an öffentliche Verkehrsmittel sowie die Autobahn, was Ihnen eine unkomplizierte Mobilität garantiert. Einkaufsmöglichkeiten, Schulen und Kindergärten befinden sich in unmittelbarer Nähe und machen den Alltag angenehm und komfortabel. Insgesamt bietet diese Immobilie ein attraktives Gesamtpaket für Familien, Paare oder Singles, die auf der Suche nach einem praktischen und komfortablen Zuhause sind. Überzeugen Sie sich selbst bei einer Besichtigung von den Vorzügen und Annehmlichkeiten, die dieses Haus zu bieten hat.

VP azonosító: 24217003-5a - 29229 Celle / Vorwerk – Stadtgebiet

Részletes felszereltség

Wannenbad und Duschbad 2012 erneuert

Fenster zum Teil mit elektrischen Außenjalousien

Wintergarten

Gästezimmer im Keller mit Heizung ausgestattet

Brennwerttherme 2016 erneuert- Energieausweis von 2015 und somit so schlecht, da die Sanierungen nicht mit drin sind. Gasabrechnungen vorhanden.

Glasfaser ist angeschlossen

Gartenbrunnen und 3 Zapfstellen

E-Ladestation

2016 Grunderneuerung der Elektrik

VP azonosító: 24217003-5a - 29229 Celle / Vorwerk – Stadtgebiet

Minden a helyszínr?!

Willkommen in Celle Die Residenzstadt Celle, mit etwa 73.000 Einwohnern, liegt im südlichen Bereich der Lüneburger Heide, mit unmittelbarer Nähe zu den Städten Hannover und Braunschweig. Die Altstadt Celles bildet das größte zusammenhängende Fachwerkensemble Europas und wird von tausenden Touristen jährlich besucht. Die Stadt Celle besteht aus den Ortsteilen Altencelle, Altenhagen, Blumlage/Altstadt, Bostel, Boye, Garßen, Groß Hehlen, Hehlentor, Hustedt, Klein Hehlen, Lachtehausen, Neuenhäusern, Neustadt/Heese, Scheuen, Vorwerk, Westercelle und Wietzenbruch. Celle ist eine moderne und lebensfrohe Stadt in der sich besonders Familien wohlfühlen können. Durch die Ansiedelung größerer Ölfirmen und deren Zulieferer ist Celle auch als "little Texas" bekannt, was nicht nur zu vielen guten Arbeitsstellen führt, sondern der Stadt auch einen gewissen internationalen Flair gibt. Kulturell steht in Celle das Herzogschloss mit seinem Schlosstheater, welches Europas ältestes, regelmäßig bespieltes Barocktheater ist, im Vordergrund. Hinzu kommt ein bunter Mix aus Museen, weiteren Theatern, Musikfestivals, Konzerten, Galerien und Stadtfesten. Bei Pferdefreunden ist natürlich das Celler Landgestüt mit seiner alljährlichen Hengstparade beliebt. In Celle gibt es des Weiteren eine überaus vielfältige Natur und Landschaft zu entdecken. Es gibt nahe der Stadt den Französischen Garten und die Dammaschwiesen entlang der Aller, wo Sie schöne Spaziergänge oder auch Radtouren machen können. Dazu lädt ebenfalls der Allerradweg ein. Viele weitere Naturerlebnismöglichkeiten gibt es in Celle und Umgebung für jeden Geschmack. Ein geschlossenes Schulsystem und eine gute verkehrstechnische Anbindung an die Großstädte Norddeutschlands runden die Vorteile der 700 Jahre alten Residenzstadt ab. Sowohl die B3 als auch die A7 und die B214 ermöglichen eine gute Anbindung mit dem Pkw. Auch der Celler Bahnhof liegt in unmittelbarer Nähe der Stadt und verfügt über ein gutes Bahnnetz. Der nächstgelegene Flughafen Hannover-Langenhagen ist mit dem Auto in etwa 30 min zu erreichen, mit der Bahn in 36 min.

VP azonosító: 24217003-5a - 29229 Celle / Vorwerk – Stadtgebiet

További információ / adatok

Es liegt ein Energiebedarfsausweis vor. Dieser ist gültig bis 30.8.2025. Endenergiebedarf beträgt 385.50 kwh/(m²*a). Wesentlicher Energieträger der Heizung ist Gas. Das Baujahr des Objekts lt. Energieausweis ist 1951. Die Energieeffizienzklasse ist H.

GELDWÄSCHE: Als Immobilienmaklerunternehmen ist die von Poll Immobilien GmbH nach § 2 Abs. 1 Nr. 14 und § 11 Abs. 1, 2 Geldwäschegesetz (GwG) dazu verpflichtet, bei der Begründung einer Geschäftsbeziehung die Identität des Vertragspartners festzustellen und zu überprüfen, bzw. sobald ein ernsthaftes Interesse an der Durchführung des Immobilienkaufvertrages besteht. Hierzu ist es erforderlich, dass wir nach § 11 Abs. 4 GwG die relevanten Daten Ihres Personalausweises festhalten (wenn Sie als natürliche Person handeln) – beispielsweise mittels einer Kopie. Bei einer juristischen Person benötigen wir eine Kopie des Handelsregisterauszugs, aus welchem der wirtschaftlich Berechtigte hervorgeht. Das Geldwäschegesetz sieht vor, dass der Makler die Kopien bzw. Unterlagen fünf Jahre aufbewahren muss. Als unser Vertragspartner haben Sie auch eine Mitwirkungspflicht nach § 11 Abs. 6 GwG.

HAFTUNG: Wir weisen darauf hin, dass die von uns weitergegebenen Objektinformationen, Unterlagen, Pläne etc. vom Verkäufer bzw. Vermieter stammen. Eine Haftung für die Richtigkeit oder Vollständigkeit der Angaben übernehmen wir daher nicht. Es obliegt daher unseren Kunden, die darin enthaltenen Objektinformationen und Angaben auf ihre Richtigkeit hin zu überprüfen. Alle Immobilienangebote sind freibleibend und vorbehaltlich Irrtümer, Zwischenverkauf- und Vermietung oder sonstiger Zwischenverwertung. UNSER SERVICE FÜR SIE ALS EIGENTÜMER: Planen Sie den Verkauf oder die Vermietung Ihrer Immobilie, so ist es für Sie wichtig, deren Marktwert zu kennen. Lassen Sie kostenfrei und unverbindlich den aktuellen Wert Ihrer Immobilie professionell durch einen unserer Immobilienspezialisten einschätzen. Unser bundesweites und internationales Netzwerk ermöglicht es uns, Verkäufer bzw. Vermieter und Interessenten bestmöglich zusammenzuführen.

VP azonosító: 24217003-5a - 29229 Celle / Vorwerk – Stadtgebiet

Kapcsolattartó

További információért forduljon a kapcsolattartójához:

Simon von Collrepp

Schuhstraße 12 Celle
E-Mail: celle@von-poll.com

To Disclaimer of von Poll Immobilien GmbH

www.von-poll.com