

Usingen / Michelbach – Michelbach

Naturparadies direkt am Feldrand mit tollem Blick: Massives EFH mit großem Garten und Potential

VP azonosító: 24141011



www.von-poll.com

VÉTELÁR: 389.000 EUR • HASZNOS LAKÓTÉR: ca. 145 m² • SZOBÁK: 4 • FÖLDTERÜLET: 947 m²

VP azonosító: 24141011 - 61250 Usingen / Michelbach – Michelbach

- Áttekintés
- Az ingatlan
- Áttekintés: Energia adatok
- Alaprajzok
- Az els? benyomás
- Részletes felszereltség
- Minden a helyszínr?l
- További információ / adatok
- Kapcsolattartó

VP azonosító: 24141011 - 61250 Usingen / Michelbach – Michelbach

Áttekintés

VP azonosító	24141011
Hasznos lakótér	ca. 145 m ²
Tet? formája	Nyeregtet?
AZ INGATLAN ELÉRHET?	megállapodás szerint
Szobák	4
Hálósobák	2
FÜRD?SZOBÁK	2
ÉPÍTÉS ÉVE	1974
PARKOLÁSI LEHET?SÉGEK	1 x Felszíni parkolóhely, 1 x Garázs

Vételár	389.000 EUR
Ház	Családi ház
Jutalék	Käuferprovision betr?gt 3,57 % (inkl. MwSt.) des beurkundeten Kaufpreises
Modernizálás / Felújítás	2014
Kivitelezési módszer	Szilárd
Hasznos terület	ca. 100 m ²
Felszereltség	Terasz, Vendég WC, Szauna, Kandalló, Kert / közös használat, Beépített konyha

VP azonosító: 24141011 - 61250 Usingen / Michelbach – Michelbach

Áttekintés: Energia adatok

Fűtési rendszer	Központi fűtés
Energiaforrás	Olaj
Energia tanúsítvány érvényességének lejáratára	21.09.2033
Energiaforrás	Olaj

Energiatanúsítvány	Energetikai tanúsítvány
Teljes energiaigény	135.38 kWh/m ² a
Energiahatékonysági besorolás / Energetikai tanúsítvány	E

VP azonosító: 24141011 - 61250 Usingen / Michelbach – Michelbach

Az ingatlan



VP azonosító: 24141011 - 61250 Usingen / Michelbach – Michelbach

Az ingatlan



VP azonosító: 24141011 - 61250 Usingen / Michelbach – Michelbach

Az ingatlan



VP azonosító: 24141011 - 61250 Usingen / Michelbach – Michelbach

Az ingatlan



VP azonosító: 24141011 - 61250 Usingen / Michelbach – Michelbach

Az ingatlan



VP azonosító: 24141011 - 61250 Usingen / Michelbach – Michelbach

Az ingatlan



FÜR SIE IN DEN BESTEN LAGEN

VP VON POLL
REAL ESTATE®



Eigentümern bieten wir eine kostenfreie und unverbindliche Marktpreiseinschätzung Ihrer Immobilie an.

Kontaktieren Sie uns für eine persönliche Beratung:

T.: 0800 - 333 33 09

www.von-poll.com

VP azonosító: 24141011 - 61250 Usingen / Michelbach – Michelbach

Az ingatlan

FÜR SIE IN DEN BESTEN LAGEN



Gern informieren wir
Sie persönlich über weitere
Details zur Immobilie.

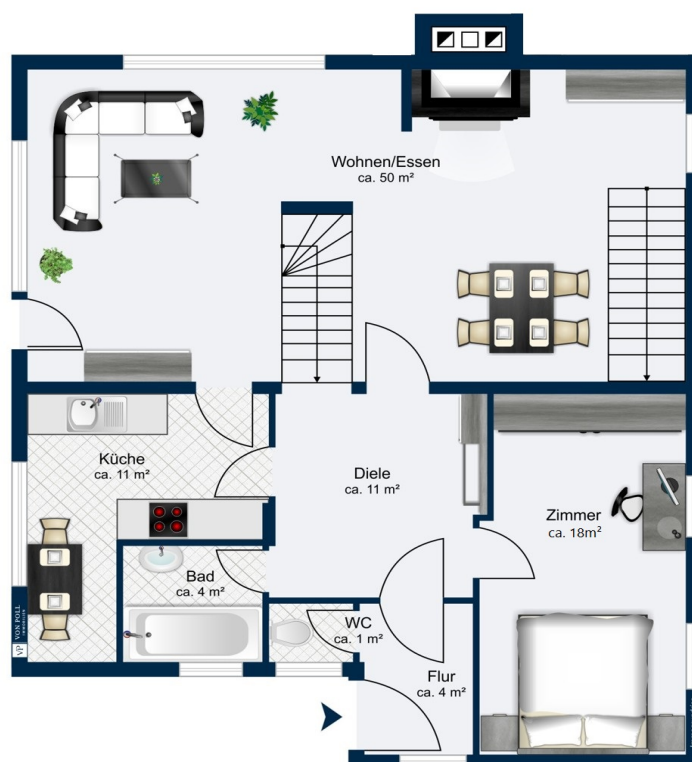
Vereinbaren Sie einen
Besichtigungstermin:

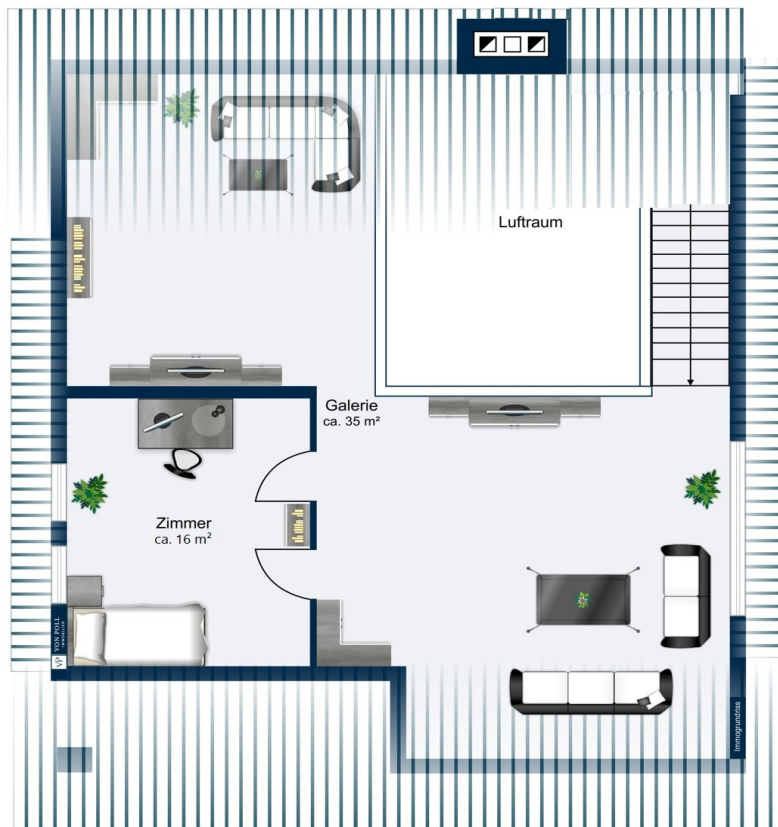
T.: 0800 - 333 33 09

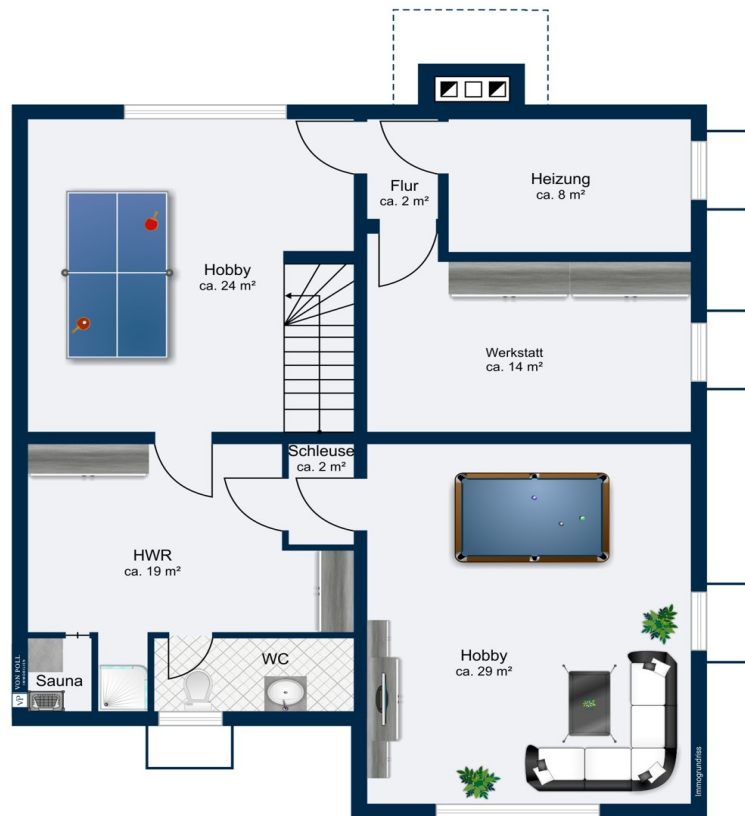
www.von-poll.com

VP azonosító: 24141011 - 61250 Usingen / Michelbach – Michelbach

Alaprajzok







Ez az alaprajz nem méretarányos. A dokumentumokat a megbízó adta át a részünkre. Az adatok helyességéért nem vállalunk felelősséget.

VP azonosító: 24141011 - 61250 Usingen / Michelbach – Michelbach

Az els? benyomás

Willkommen in Ihrem privaten Rückzugsort am Rande eines Usinger-Ortsteils. Diese idyllische Immobilie bietet Naturverbundenen und Gartenliebhabern ein einzigartiges Refugium, eingebettet in die Ruhe von Feld und Wald. Entdecken Sie Ihr persönliches Stück Paradies, abseits der Hektik des Alltags, aufgrund dieser besonderen Lage ideal auch als Ferien- oder Wochenendhaus geeignet! Das massiv gebaute Einfamilienhaus bietet eine Wohnfläche von rund 145 m² auf einem großzügigen Grundstück von ca. 947 m². Die Immobilie mit flexibel gestaltbarem Grundriss verfügt derzeit über 4 Zimmer, darunter eine große Galerie, 2 Schlafzimmer und 2 Badezimmer, sowie eine Terrasse und mehrere Räume im Untergeschoss. Dazu gehören zwei große Hobbyräume und ein Saunabereich mit Dusche. Die großzügige Galerie im Obergeschoss bietet einen tollen Fernblick und ist flexibel nutzbar - vom Kinderspielbereich oder Home-Office bis hin zum Heimkino. Im Jahr 2014 wurde das Süddach verschiefert und 2011 wurden teilweise 2-fach verglaste Kunststofffenster eingebaut. Die Ausstattung des Hauses wird in den Wohnbereichen von Holz dominiert und strahlt somit eine besondere Gemütlichkeit aus. Im Wohn-Essbereich sorgt der große Kachelofen als besonderer Blickfang für eine behagliche Atmosphäre an kalten Tagen. Große Panoramafenster erlauben den erholsamen Blick ins Grüne. Rehe vor dem Gartenzaun sind keine Seltenheit. Vom Wohn-Essbereich gelangt man direkt in den Garten, der mit einem tollen Blick zum Feld und dem nahen Waldrand überzeugt. Das gesamte Grundstück bietet sehr viel Privatsphäre und ist von Außen nahezu nicht einsehbar. Die Lage des Hauses bietet einen schönen Panoramablick in die grüne Umgebung. Durch die Nähe zum Wald können Naturfreunde hier die Ruhe und die Natur genießen, aber auch Kinder und vierbeinige Freunde werden sich hier wohl fühlen. Einkaufsmöglichkeiten, Kindergarten und Schule sind innerhalb von 5 Autominuten erreichbar. Insgesamt handelt es sich um eine solide Immobilie mit Potenzial, die darauf wartet, durch einige Modernisierungs- und Renovierungsmaßnahmen zu Ihrem ganz persönlichen Kleinod verwandelt zu werden. Nutzen Sie diese einzigartige Gelegenheit, um sich Ihren Traum von einem exklusiven Rückzugsort in der Nähe der Rhein-Main-Metropole Frankfurt am Main zu erfüllen. Eine solche Rarität findet man nur sehr selten, nutzen Sie daher die Chance auf eine Besichtigung und kontaktieren Sie uns.

VP azonosító: 24141011 - 61250 Usingen / Michelbach – Michelbach

Részletes felszereltség

- teilweise 2-fach verglaste Kunststofffenster und teilweise 2-fach verglaste Holzfenster
- 2 Bäder und ein Gäste-WC
- große Galerie mit Ausbaupotential im Obergeschoss
- Kachelofen im Wohn-Essbereich
- direkter Zugang zum Garten aus dem Wohn-Essbereich
- uneinsehbare Südterrasse direkt am Haus
- schöner Garten hinter dem Haus
- Panoramablick zum Waldrand
- Sauna im Kellergeschoss (Liegebänke müssen noch ergänzt werden)
- zwei weitere, flexibel nutzbare Hobbyräume im Kellergeschoss
- Garage und ein weiterer Stellplatz
- Werkstatt im Kellergeschoss
- Gartenhütte

VP azonosító: 24141011 - 61250 Usingen / Michelbach – Michelbach

Minden a helyszínr?!

Usingen befindet sich inmitten der wunderschönen Natur des Hochtaunus. Die Region wird zu allen Jahreszeiten insbesondere von den Frankfurter Bürgern auf der Suche nach Erholung und Ruhe frequentiert. SIE haben hingegen die Möglichkeit, hier zu leben. Usingen besteht aus den Stadtteilen Usingen (Zentrum), Eschbach, Kransberg, Merzhausen, Michelbach, Wernborn und Wilhelmsdorf und verfügt, wie auch die benachbarten Gemeinden Wehrheim und Neu-Anspach, über eine gute Infrastruktur. Es gibt vielfältige Einkaufsmöglichkeiten, Ärzte, Apotheken sowie ein Krankenhaus. Der hochmoderne Neubau der Hochtaunus-Kliniken an der Weilburger Straße, sämtliche Schulformen und Kindergärten sind fußläufig erreichbar. In Verbindung mit der Nähe zu Bad Homburg und Frankfurt am Main bieten sich hervorragende Freizeit- und Kulturmöglichkeiten. Für Sportler und Naturliebhaber ist Usingen ebenso das ideale Domizil wie für gestresste Manager, die am Wochenende die Ruhe genießen möchten. Die Lage dieser Immobilie zeichnet sich insbesondere durch die direkte Nähe zur Natur und die gepflegte Nachbarschaft aus. Usingen verfügt über eine Bahnverbindung (Taunusbahn) nach Friedrichsdorf (ca. 23 Min.), Bad Homburg (ca. 28 Minuten) und Frankfurt (ca. 47 Minuten). Die etwa 30km entfernte Frankfurter Innenstadt erreichen Sie über die A5 oder A661 in nur einer halben Stunde Fahrtzeit. In etwa 25 Fahrminuten erreicht man zudem Bad Camberg mit der Auffahrt zur A3.

VP azonosító: 24141011 - 61250 Usingen / Michelbach – Michelbach

További információ / adatok

Es liegt ein Energiebedarfsausweis vor. Dieser ist gültig bis 21.9.2033. Endenergiebedarf beträgt 135.38 kWh/(m²*a). Wesentlicher Energieträger der Heizung ist Öl. Das Baujahr des Objekts lt. Energieausweis ist 1974. Die Energieeffizienzklasse ist E.

GELDWÄSCHE: Als Immobilienmaklerunternehmen ist die von Poll Immobilien GmbH nach § 2 Abs. 1 Nr. 14 und § 11 Abs. 1, 2 Geldwäschegesetz (GwG) dazu verpflichtet, bei der Begründung einer Geschäftsbeziehung die Identität des Vertragspartners festzustellen und zu überprüfen, bzw. sobald ein ernsthaftes Interesse an der Durchführung des Immobilienkaufvertrages besteht. Hierzu ist es erforderlich, dass wir nach § 11 Abs. 4 GwG die relevanten Daten Ihres Personalausweises festhalten (wenn Sie als natürliche Person handeln) – beispielsweise mittels einer Kopie. Bei einer juristischen Person benötigen wir eine Kopie des Handelsregisterauszugs, aus welchem der wirtschaftlich Berechtigte hervorgeht. Das Geldwäschegesetz sieht vor, dass der Makler die Kopien bzw. Unterlagen fünf Jahre aufbewahren muss. Als unser Vertragspartner haben Sie auch eine Mitwirkungspflicht nach § 11 Abs. 6 GwG.

HAFTUNG: Wir weisen darauf hin, dass die von uns weitergegebenen Objektinformationen, Unterlagen, Pläne etc. vom Verkäufer bzw. Vermieter stammen. Eine Haftung für die Richtigkeit oder Vollständigkeit der Angaben übernehmen wir daher nicht. Es obliegt daher unseren Kunden, die darin enthaltenen Objektinformationen und Angaben auf ihre Richtigkeit hin zu überprüfen. Alle Immobilienangebote sind freibleibend und vorbehaltlich Irrtümer, Zwischenverkauf- und Vermietung oder sonstiger Zwischenverwertung. UNSER SERVICE FÜR SIE ALS EIGENTÜMER: Planen Sie den Verkauf oder die Vermietung Ihrer Immobilie, so ist es für Sie wichtig, deren Marktwert zu kennen. Lassen Sie kostenfrei und unverbindlich den aktuellen Wert Ihrer Immobilie professionell durch einen unserer Immobilienspezialisten einschätzen. Unser bundesweites und internationales Netzwerk ermöglicht es uns, Verkäufer bzw. Vermieter und Interessenten bestmöglich zusammenzuführen.

VP azonosító: 24141011 - 61250 Usingen / Michelbach – Michelbach

Kapcsolattartó

További információért forduljon a kapcsolattartójához:

Carola Öhl

Kreuzgasse 22 Hochtaunus
E-Mail: hochtaunus@von-poll.com

To Disclaimer of von Poll Immobilien GmbH

www.von-poll.com