

Zell im Fichtelgebirge – Zell

# Teilsaniertes Einfamilienhaus mit Einliegerwohnung

VP azonosító: 23093052



[www.von-poll.com](http://www.von-poll.com)

VÉTELÁR: 179.000 EUR • HASZNOS LAKÓTÉR: ca. 115 m<sup>2</sup> • SZOBÁK: 6 • FÖLDTERÜLET: 622 m<sup>2</sup>

VP azonosító: 23093052 - 95239 Zell im Fichtelgebirge – Zell

- Áttekintés
- Az ingatlan
- Áttekintés: Energia adatok
- Alaprajzok
- Az els? benyomás
- Részletes felszereltség
- Minden a helyszínr?l
- További információ / adatok
- Kapcsolattartó

VP azonosító: 23093052 - 95239 Zell im Fichtelgebirge – Zell

## Áttekintés

VP azonosító	23093052	Vételár	179.000 EUR
Hasznos lakótér	ca. 115 m <sup>2</sup>	Ház	
Tet? formája	Nyeregtet?	Jutalék	Käuferprovision 3,57 % (inkl. MwSt.) des beurkundeten Kaufpreises.
AZ INGATLAN ELÉRHET?	megállapodás szerint	Kivitelezési módszer	Szilárd
Szobák	6	Hasznos terület	ca. 37 m <sup>2</sup>
FÜRD?SZOBÁK	2	Felszereltség	Kandalló, Kert / közös használat
ÉPÍTÉS ÉVE	1981		

VP azonosító: 23093052 - 95239 Zell im Fichtelgebirge – Zell

## Áttekintés: Energia adatok

Energiaforrás	Elektro	Energiatanúsítvány	Energia tanúsítvány
Energia tanúsítvány érvényességének lejáratára	13.11.2029	Végs? energiafogyasztás	133.60 kWh/m <sup>2</sup> a
		Energiahatékonysági besorolás / Energetikai tanúsítvány	E

VP azonosító: 23093052 - 95239 Zell im Fichtelgebirge – Zell

## Az ingatlan



VP azonosító: 23093052 - 95239 Zell im Fichtelgebirge – Zell

## Az ingatlan



VP azonosító: 23093052 - 95239 Zell im Fichtelgebirge – Zell

## Az ingatlan



VP azonosító: 23093052 - 95239 Zell im Fichtelgebirge – Zell

## Az ingatlan





VP azonosító: 23093052 - 95239 Zell im Fichtelgebirge – Zell

## Az ingatlan



VP azonosító: 23093052 - 95239 Zell im Fichtelgebirge – Zell

## Az ingatlan

FÜR SIE IN DEN BESTEN LAGEN

VP VON POLL  
IMMOBILIEN®

### Wir bewerten Ihre Immobilie

Eigentümern bieten wir eine **kostenfreie und unverbindliche Marktpreiseinschätzung** ihrer Immobilie an.

Kontaktieren Sie uns, wir freuen uns darauf, Sie persönlich und individuell zu beraten.

T.: 0151 / 68 47 09 01

[www.von-poll.com](http://www.von-poll.com)



**VP VON POLL  
IMMOBILIEN**

**Immobilienbewertung –  
exklusiv und  
professionell.**

- Was ist Ihre Immobilie wert?
- Wie entwickelt sich der Wert Ihrer Immobilie in Zukunft?
- Wie wirkt sich eine Modernisierung auf den Wert ihrer Immobilie aus?

Ihre persönliche und exklusive Immobilienanalyse erhalten Sie nach nur wenigen Klicks.

[www.von-poll.com](http://www.von-poll.com)

VP azonosító: 23093052 - 95239 Zell im Fichtelgebirge – Zell

## Az ingatlan



### Immobilie gefunden, *Finanzierung* gelöst.

Jetzt persönliches Kaufbudget  
berechnen und die passende  
Finanzierungslösung ermitteln.

[www.von-poll.com/finanzieren](http://www.von-poll.com/finanzieren)

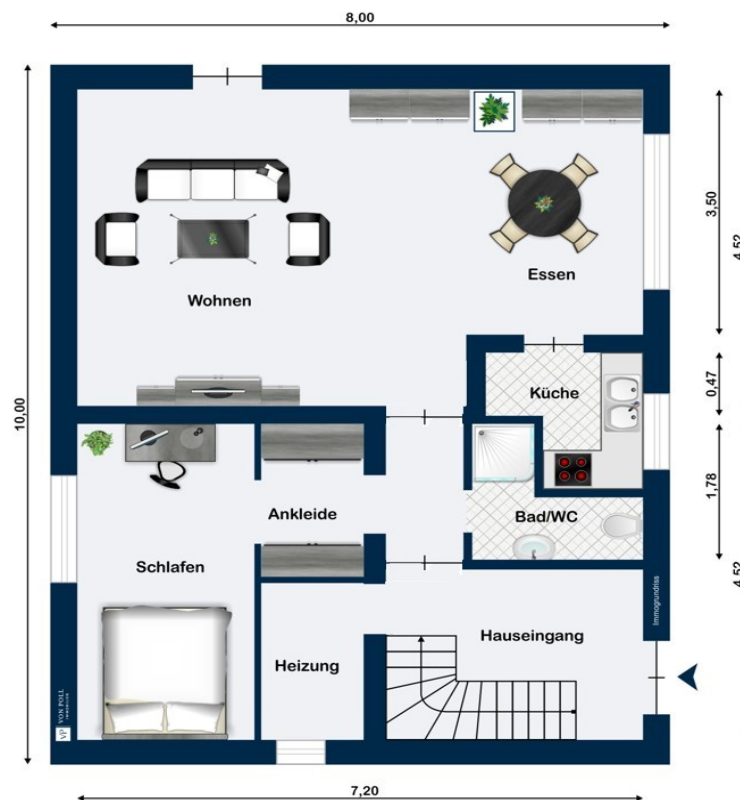


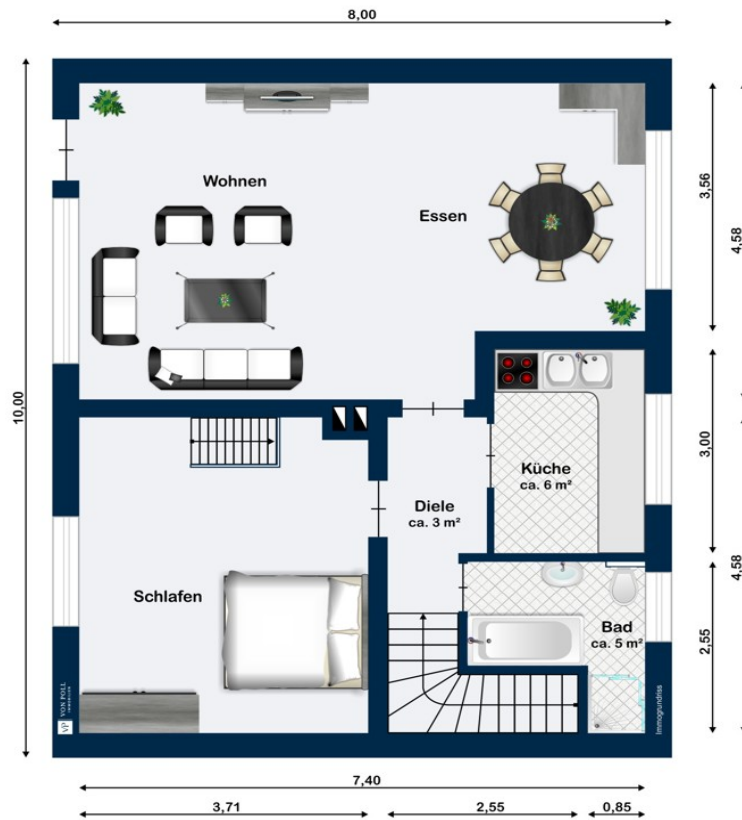
Finanzierung  
berechnen



VP azonosító: 23093052 - 95239 Zell im Fichtelgebirge – Zell

## Alaprajzok





Ez az alaprajz nem méretarányos. A dokumentumokat a megbízó adta át a részünkre. Az adatok helyességéért nem vállalunk felelősséget.

VP azonosító: 23093052 - 95239 Zell im Fichtelgebirge – Zell

## Az els? benyomás

Das Einfamilienhaus mit Einliegerwohnung wurde in Massivbauweise 1981 errichtet und in den Jahren 2021/22 teilsaniert. In den letzten zwei Jahren wurden die Dacheindeckung und der Vollwärmeschutz sowie die Drainage um das Haus erneuert. Der Haupteingang befindet sich im Erdgeschoss. Über den Flur gelangt man in die ca. 57 m<sup>2</sup> große Erdgeschosswohnung. Die Sanierungsarbeiten im Erdgeschoss sind noch nicht abgeschlossen. Boden-, Wand- und Deckenarbeiten müssen noch ausgeführt werden. Die Wohnung verfügt über ein Wohn- und Esszimmer, Küche, Schlafzimmer und Bad. Denkbar wäre hier eine Nutzung als "kleines Reich" für die Kinder oder zur Unterbringung der Großeltern. Durch die Abgeschlossenheit wäre aber auch eine Vermietung als Ferien- oder Mietwohnung möglich. Auf dieser Etage befindet sich ein weiterer Raum, der als Keller oder Heizungsraum genutzt werden könnte. Über die Treppe im Flur erreicht man die Wohnung im Obergeschoss mit ca. 61 m<sup>2</sup>, zuzüglich zwei Zimmer mit ca. 34 m<sup>2</sup> im ausgebauten Dachgeschoss. Diese Wohnung teilt sich auf in ein großes Wohnzimmer mit einem neuwertigen Pelletofen, eine Küche, ein Bad mit Badewanne, Dusche und WC, sowie ein Schlafzimmer. Die Treppe zu den beiden Räumen im Dachgeschoss befindet sich ebenfalls im Schlafzimmer. Das Haus wird derzeit mit Nachtspeicheröfen und einem Pelletofen beheizt. Vor dem Haus gibt es zwei PKW-Stellplätze. Weitere Stellplätze oder auch eine Garage können auf dem Grundstück errichtet werden. Für weitere Informationen steht Ihnen Herr Udo Stelzel unter der Mobilnummer 01716542000 zur Verfügung. Für einen Besichtigungstermin benötigen wir einen Kapitalnachweis oder eine Kreditzusage der Bank.

VP azonosító: 23093052 - 95239 Zell im Fichtelgebirge – Zell

## Részletes felszereltség

- \* Garten
  - \* naturnah aber verkehrsgünstig gelegen
  - \* Pelletofen
  - \* PKW-Stellplatz
- Sanierungen 2021/22
- \* Drainage rund ums Haus
  - \* Vollwärmeschutz 12 cm
  - \* Dacheindeckung erneuert

VP azonosító: 23093052 - 95239 Zell im Fichtelgebirge – Zell

## Minden a helyszínr?!

Der Hauptort der Marktgemeinde liegt zwischen den Städten Hof und Bayreuth, etwa fünf Kilometer von der Bundesstraße B2 und ca. zehn Kilometer von der Bundesautobahn A9 entfernt. Die nächst größere Stadt ist Münchberg. In der Nähe von Zell im Fichtelgebirge entspringt am Waldstein im Fichtelgebirge die Saale. Zell im Fichtelgebirge zählt ca. 1500 Einwohner und gehört auch zur Wirtschaftsregion "Hochfranken", welche das Hofer Land, die Stadt Hof, sowie den Landkreis Wunsiedel im Fichtelgebirge umfasst.



VP azonosító: 23093052 - 95239 Zell im Fichtelgebirge – Zell

## További információ / adatok

Es liegt ein Energieverbrauchsausweis vor. Dieser ist gültig bis 13.11.2029. Endenergieverbrauch beträgt 133.60 kwh/(m<sup>2</sup>\*a). Wesentlicher Energieträger der Heizung ist Elektro. Das Baujahr des Objekts lt. Energieausweis ist 1981. Die Energieeffizienzklasse ist E. GELDWÄSCHE: Als Immobilienmaklerunternehmen ist die von Poll Immobilien GmbH nach § 2 Abs. 1 Nr. 14 und § 11 Abs. 1, 2 Geldwäschegesetz (GwG) dazu verpflichtet, bei der Begründung einer Geschäftsbeziehung die Identität des Vertragspartners festzustellen und zu überprüfen, bzw. sobald ein ernsthaftes Interesse an der Durchführung des Immobilienkaufvertrages besteht. Hierzu ist es erforderlich, dass wir nach § 11 Abs. 4 GwG die relevanten Daten Ihres Personalausweises festhalten (wenn Sie als natürliche Person handeln) – beispielsweise mittels einer Kopie. Bei einer juristischen Person benötigen wir eine Kopie des Handelsregisterauszugs, aus welchem der wirtschaftlich Berechtigte hervorgeht. Das Geldwäschegesetz sieht vor, dass der Makler die Kopien bzw. Unterlagen fünf Jahre aufbewahren muss. Als unser Vertragspartner haben Sie auch eine Mitwirkungspflicht nach § 11 Abs. 6 GwG. HAFTUNG: Wir weisen darauf hin, dass die von uns weitergegebenen Objektinformationen, Unterlagen, Pläne etc. vom Verkäufer bzw. Vermieter stammen. Eine Haftung für die Richtigkeit oder Vollständigkeit der Angaben übernehmen wir daher nicht. Es obliegt daher unseren Kunden, die darin enthaltenen Objektinformationen und Angaben auf ihre Richtigkeit hin zu überprüfen. Alle Immobilienangebote sind freibleibend und vorbehaltlich Irrtümer, Zwischenverkauf- und Vermietung oder sonstiger Zwischenverwertung. UNSER SERVICE FÜR SIE ALS EIGENTÜMER: Planen Sie den Verkauf oder die Vermietung Ihrer Immobilie, so ist es für Sie wichtig, deren Marktwert zu kennen. Lassen Sie kostenfrei und unverbindlich den aktuellen Wert Ihrer Immobilie professionell durch einen unserer Immobilienspezialisten einschätzen. Unser bundesweites und internationales Netzwerk ermöglicht es uns, Verkäufer bzw. Vermieter und Interessenten bestmöglich zusammenzuführen.

VP azonosító: 23093052 - 95239 Zell im Fichtelgebirge – Zell

## Kapcsolattartó

További információért forduljon a kapcsolattartójához:

Mark Beyer

---

Hohenzollernring 73 Bayreuth  
E-Mail: [bayreuth@von-poll.com](mailto:bayreuth@von-poll.com)

*To Disclaimer of von Poll Immobilien GmbH*

---

[www.von-poll.com](http://www.von-poll.com)