

Biberach an der Riß

Ruhig gelegene Büro/Praxis-Räume am Weingartenberg in Biberach

VP azonosító: 24163030



www.von-poll.com

BÉRLETI DÍJ: 1.000 EUR • SZOBÁK: 6

VP azonosító: 24163030 - 88400 Biberach an der Riß

- Áttekintés
- Az ingatlan
- Áttekintés: Energia adatok
- Az els? benyomás
- Részletes felszereltség
- Minden a helyszínr?l
- További információ / adatok
- Kapcsolattartó

VP azonosító: 24163030 - 88400 Biberach an der Riß

Áttekintés

VP azonosító	24163030	Bérelti díj	1.000 EUR
Szobák	6	További költségek	450 EUR
PARKOLÁSI LEHETŐSÉGEK	2 x Felszíni parkolóhely	Iroda/rendel?	Irodafelület
		Teljes terület	ca. 121 m ²
		Felszereltség	Terasz, Erkély

VP azonosító: 24163030 - 88400 Biberach an der Riß

Áttekintés: Energia adatok

Energiaforrás	Könny? földgáz	Energiatanúsítvány	Energia tanúsítvány
Energia tanúsítvány érvényességének lejáratára	09.01.2029	Végs? energiafogyasztás	123.10 kWh/m ² a
		Energiahatékonysági besorolás / Energetikai tanúsítvány	D
		Építési év az energiatanúsítvány szerint	2006

VP azonosító: 24163030 - 88400 Biberach an der Riß

Az ingatlan



VP azonosító: 24163030 - 88400 Biberach an der Riß

Az ingatlan



VP azonosító: 24163030 - 88400 Biberach an der Riß

Az ingatlan



VP azonosító: 24163030 - 88400 Biberach an der Riß

Az ingatlan



VP azonosító: 24163030 - 88400 Biberach an der Riß

Az ingatlan



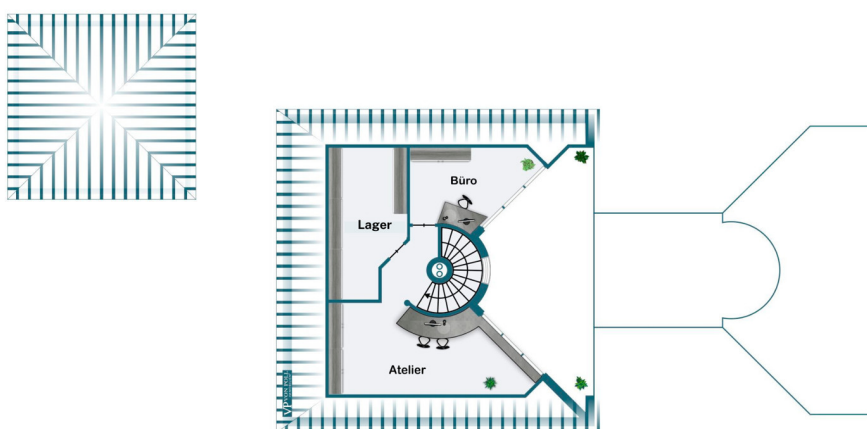
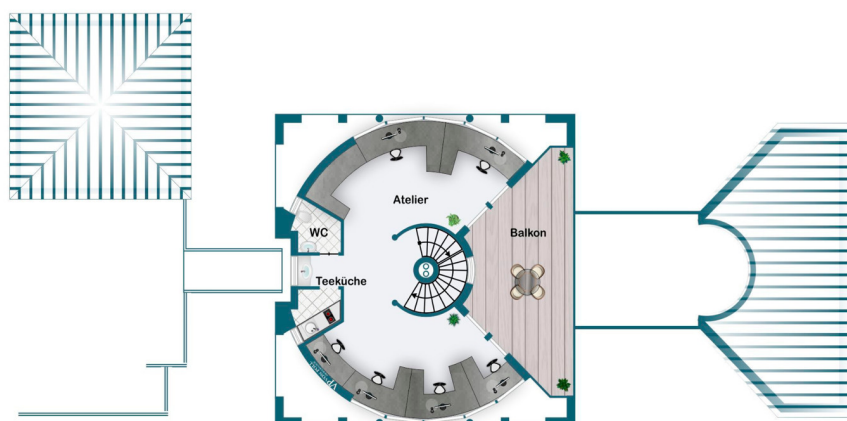
VP azonosító: 24163030 - 88400 Biberach an der Riß

Az ingatlan



VP azonosító: 24163030 - 88400 Biberach an der Riß

Az ingatlan



VP azonosító: 24163030 - 88400 Biberach an der Riß

Az ingatlan



VP azonosító: 24163030 - 88400 Biberach an der Riß

Az els? benyomás

Attraktive Gewerbeimmobilie in Biberach zu vermieten Wir bieten eine vielseitige Gewerbeimmobilie zur Miete an – ideal für Unternehmen, die eine ruhige Lage und flexible Arbeitsräume schätzen. Die Immobilie befindet sich in der Weingartenbergstraße in Biberach und bietet auf insgesamt 121 bis 138 m² über drei Ebenen verteilt zahlreiche Nutzungsmöglichkeiten. Der separate Eingang im Erdgeschoss sorgt für eine klare Abgrenzung, während die zwei weiteren Ebenen über eine elegante Treppe miteinander verbunden sind und Raum für kreative Arbeitsbereiche bieten. Ein besonderes Highlight ist die großzügige Dachterrasse, die Ihnen zusätzlichen Platz für Pausen im Freien oder informelle Meetings unter freiem Himmel bietet. Zudem stehen Ihnen zwei PKW-Stellplätze zur Verfügung, die bequem direkt vor der Immobilie gelegen sind. Die Gewerbeimmobilie ist ab sofort bezugsbereit – perfekt für Unternehmen, die keine Zeit verlieren möchten. Sichern Sie sich diese Chance und vereinbaren Sie noch heute einen Besichtigungstermin!

VP azonosító: 24163030 - 88400 Biberach an der Riß

Részletes felszereltség

Bürofläche auf 3 Ebenen:

EG: Eingangsbereich/Empfang

1.OG: Atelier mit Teeküche und Balkon

2.OG: Atelier + Büro + Lagerraum

Nebenkosten: ca. 450.-€

VP azonosító: 24163030 - 88400 Biberach an der Riß

Minden a helyszínr?!

Die große Kreisstadt Biberach hat einen hohen Wohn- und Freizeitwert. Die historische Altstadt, ein großes kulturelles Angebot sowie alle Arten von Bildungseinrichtungen von der Grundschule über Gymnasien unterschiedlicher Ausrichtung, alle Berufsfachschulen bis hin zu Hochschulen, verschiedene Kinderbetreuungseinrichtungen und seine landschaftlich reizvolle Umgebung machen diese Stadt zu einem beliebten Wohnort in Oberschwaben. Es finden sich viele Freizeitmöglichkeiten wie ein großes Freibad und Naturbadeseen, mehrere Sport- und Tennisplätze, sowie schöne Rad- und Wanderwege in der Umgebung. Zahlreiche Thermal- und Erlebnisbäder sowie schöne Golfplätze in der näheren Umgebung sowie die Nähe zu den Bergen und dem Bodensee runden das Angebot ab. Entdecken, erkunden und erleben Sie den Landkreis Biberach in seiner ganzen Vielfalt. Der malerische Landkreis ist bekannt für seine imposanten, historischen Klosteranlagen, Kirchen und Kapellen. Nicht umsonst wird er auch als "Himmelreich des Barock" bezeichnet. Weit über die Kreisgrenzen hinaus bekannt ist auch das Federseemoor mit seinen archäologischen Funden in Bad Buchau. Seit Juni 2011 gehören die dortigen Pfahlbauten zum Unesco-Weltkulturerbe. Biberach verfügt über eine starke, florierende Wirtschaft. Den ca. 32.000 Einwohnern von Biberach stehen ca. 24.000 Arbeitsplätze gegenüber. Die Arbeitslosenquote der Stadt Biberach gehört zu den niedrigsten in Deutschland. Auf Rang 9 von 402: Hier leben viel Akademiker und es wird enorm in Branchen mit Zukunft investiert. Im Landkreis Biberach gibt es zwei Hochschulen. Auf Rang 5 von 402: Bei Gesundheit und Demografie. Das liegt vor allem an der jungen Bevölkerung, die hier lebt, zur Schule geht und studiert. Ein junger Landkreis: Im Raum Biberach leben überdurchschnittlich viele Kinder. Biberach liegt verkehrsgünstig unmittelbar an der B30, mit autobahnähnlich ausgebauter Direktverbindung nach Ulm (ca. 40 km entfernt) und Friedrichshafen/Bodensee (ca. 60 km entfernt). Der Bundesbahn und Busbahnhof bietet alle Möglichkeiten des Nah- und Fernverkehrs. Die internationalen Flughäfen von Memmingen und Friedrichshafen liegen im näheren Umfeld, der Flughafen Stuttgart ist gut erreichbar.

VP azonosító: 24163030 - 88400 Biberach an der Riß

További információ / adatok

Es liegt ein Energieverbrauchsausweis vor. Dieser ist gültig bis 9.1.2029. Endenergieverbrauch beträgt 123.10 kwh/(m²*a). Wesentlicher Energieträger der Heizung ist Erdgas leicht. Das Baujahr des Objekts lt. Energieausweis ist 2006. Die Energieeffizienzklasse ist D. GELDWÄSCHE: Als Immobilienmaklerunternehmen ist die von Poll Immobilien GmbH nach § 2 Abs. 1 Nr. 14 und § 11 Abs. 1, 2 Geldwäschegesetz (GwG) dazu verpflichtet, bei der Begründung einer Geschäftsbeziehung die Identität des Vertragspartners festzustellen und zu überprüfen, bzw. sobald ein ernsthaftes Interesse an der Durchführung des Immobilienkaufvertrages besteht. Hierzu ist es erforderlich, dass wir nach § 11 Abs. 4 GwG die relevanten Daten Ihres Personalausweises festhalten (wenn Sie als natürliche Person handeln) – beispielsweise mittels einer Kopie. Bei einer juristischen Person benötigen wir eine Kopie des Handelsregisterauszugs, aus welchem der wirtschaftlich Berechtigte hervorgeht. Das Geldwäschegesetz sieht vor, dass der Makler die Kopien bzw. Unterlagen fünf Jahre aufbewahren muss. Als unser Vertragspartner haben Sie auch eine Mitwirkungspflicht nach § 11 Abs. 6 GwG. HAFTUNG: Wir weisen darauf hin, dass die von uns weitergegebenen Objektinformationen, Unterlagen, Pläne etc. vom Verkäufer bzw. Vermieter stammen. Eine Haftung für die Richtigkeit oder Vollständigkeit der Angaben übernehmen wir daher nicht. Es obliegt daher unseren Kunden, die darin enthaltenen Objektinformationen und Angaben auf ihre Richtigkeit hin zu überprüfen. Alle Immobilienangebote sind freibleibend und vorbehaltlich Irrtümer, Zwischenverkauf- und Vermietung oder sonstiger Zwischenverwertung. UNSER SERVICE FÜR SIE ALS EIGENTÜMER: Planen Sie den Verkauf oder die Vermietung Ihrer Immobilie, so ist es für Sie wichtig, deren Marktwert zu kennen. Lassen Sie kostenfrei und unverbindlich den aktuellen Wert Ihrer Immobilie professionell durch einen unserer Immobilienspezialisten einschätzen. Unser bundesweites und internationales Netzwerk ermöglicht es uns, Verkäufer bzw. Vermieter und Interessenten bestmöglich zusammenzuführen.

VP azonosító: 24163030 - 88400 Biberach an der Riß

Kapcsolattartó

További információért forduljon a kapcsolattartójához:

Christiane Zimmermann

Ulmer-Tor-Straße 8-10 Biberach
E-Mail: biberach@von-poll.com

To Disclaimer of von Poll Immobilien GmbH

www.von-poll.com