

Bielefeld – Großdornberg

Bielefeld-Dornberg: Hochwertiges & ruhiges Wohnen | 3x Balkon | Kamin | ca. 91 m² Wfl. | DG

VP azonosító: 24019042



www.von-poll.com

VÉTELÁR: 299.000 EUR • HASZNOS LAKÓTÉR: ca. 90,55 m² • SZOBÁK: 3

VP azonosító: 24019042 - 33619 Bielefeld – Großdornberg

- Áttekintés
- Az ingatlan
- Áttekintés: Energia adatok
- Alaprajzok
- Az els? benyomás
- Részletes felszereltség
- Minden a helyszínr?l
- További információ / adatok
- Kapcsolattartó

VP azonosító: 24019042 - 33619 Bielefeld – Großdornberg

Áttekintés

VP azonosító	24019042	Vételár	299.000 EUR
Hasznos lakótér	ca. 90,55 m ²	Jutalék	Käuferprovision beträgt 3,57 % (inkl. MwSt.) des beurkundeten Kaufpreises
Szobák	3		
Hálószobák	2		
FÜRDŐSZOBÁK	1		
ÉPÍTÉS ÉVE	1960	Modernizálás / Felújítás	2023
PARKOLÁSI LEHETŐSÉGEK	1 x Felszíni parkolóhely, 15000 EUR (Eladó)	AZ INGATLAN ÁLLAPOTA	Korszerűsített
		Kivitelezési módszer	Szilárd
		Felszereltség	Kandalló, Beépített konyha, Erkély

VP azonosító: 24019042 - 33619 Bielefeld – Großdornberg

Áttekintés: Energia adatok

Fűtési rendszer	Központi fűtés	Energiatanúsítvány	Energia tanúsítvány
Energiaforrás	Gáz	Végső energiafogyasztás	171.00 kWh/m ² a
Energia tanúsítvány érvényességének lejárata	05.06.2034	Energiahatékonysági besorolás / Energetikai tanúsítvány	F
Energiaforrás	Gáz	Építési év az energiatanúsítvány szerint	160

VP azonosító: 24019042 - 33619 Bielefeld – Großdornberg

Az ingatlan



VP azonosító: 24019042 - 33619 Bielefeld – Großdornberg

Az ingatlan



VP azonosító: 24019042 - 33619 Bielefeld – Großdornberg

Az ingatlan



VP azonosító: 24019042 - 33619 Bielefeld – Großdornberg

Az ingatlan



VP azonosító: 24019042 - 33619 Bielefeld – Großdornberg

Az ingatlan



VP azonosító: 24019042 - 33619 Bielefeld – Großdornberg

Az ingatlan



VP azonosító: 24019042 - 33619 Bielefeld – Großdornberg

Az ingatlan



VP azonosító: 24019042 - 33619 Bielefeld – Großdornberg

Az ingatlan



VP azonosító: 24019042 - 33619 Bielefeld – Großdornberg

Az ingatlan



VP azonosító: 24019042 - 33619 Bielefeld – Großdornberg

Az ingatlan



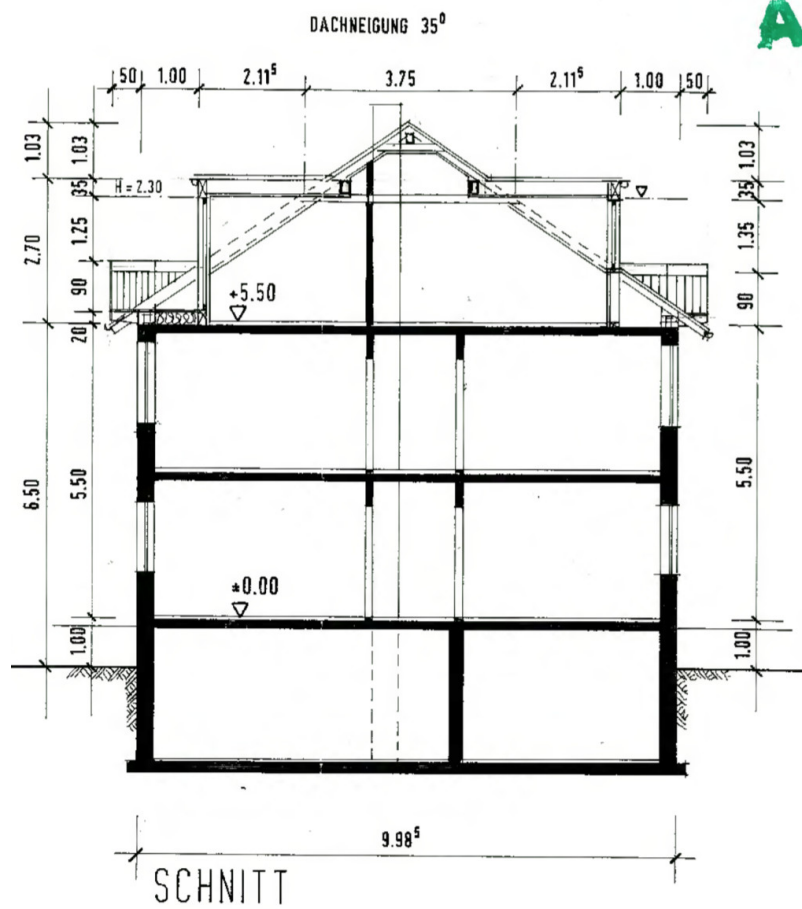
VP azonosító: 24019042 - 33619 Bielefeld – Großdornberg

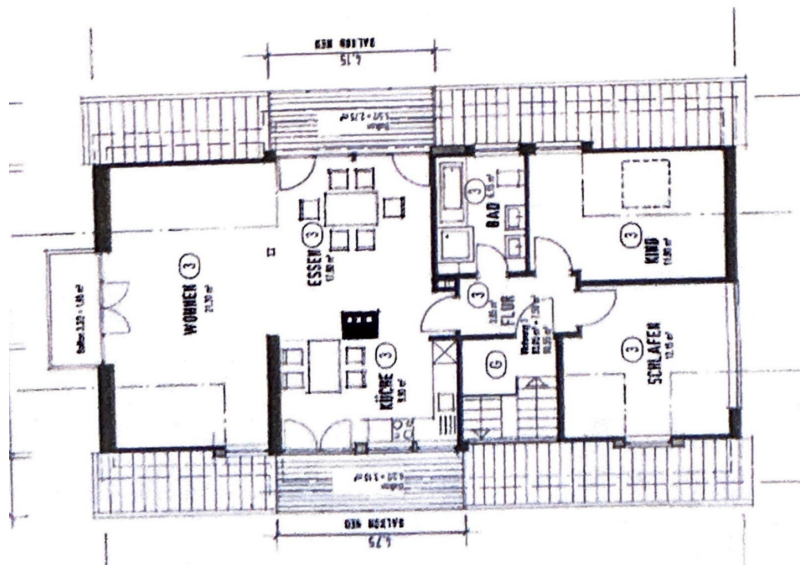
Az ingatlan



VP azonosító: 24019042 - 33619 Bielefeld – Großdornberg

Alaprajzok





Ez az alaprajz nem méretarányos. A dokumentumokat a megbízó adta át a részünkre. Az adatok helyességéért nem vállalunk felelősséget.

VP azonosító: 24019042 - 33619 Bielefeld – Großdornberg

Az els? benyomás

Zum Verkauf steht eine exklusive Eigentumswohnung im beliebten Bielefelder Stadtteil Kirchdornberg. Diese wunderschöne Dachgeschosswohnung bietet auf ca. 91 m² Wohnfläche ein ganz besonderes Wohnambiente. Im Jahr 2005 wurde die Wohnung vollständig neu aufgebaut, wobei besonders auf hochwertige und nachhaltige Materialien und eine moderne Ausstattung geachtet wurde. Die Dacheindeckung inklusive Dämmung stammt ebenfalls aus dem Jahr 2005 und sorgt für zeitgemäßen Wärmeschutz. 2015 wurden weitere Modernisierungen vorgenommen, darunter neue Fenster sowie eine moderne Eingangstür. Ein absoluter Hingucker in der Wohnung ist der elegante Kamin, der 2022 installiert wurde und für gemütliche Stunden sorgt. Zusätzlich verfügt die Wohnung über drei Balkone, die einen fantastischen Ausblick in alle Himmelsrichtungen bieten und somit zu jeder Tageszeit lichtdurchflutete Wohnräume garantieren. Das Badezimmer wurde 2023 vollständig neugestaltet und erstrahlt in modernem Design. Ebenso wurde die Zentralheizung auf eine energieeffiziente Gasheizung umgestellt, ebenfalls 2023. Eine hochwertige Einbauküche mit eingelassenem Waschbecken und einer hochwertigen Stein- Arbeitsplatte ist bereits im Kaufpreis enthalten und fügt sich perfekt in den offenen Wohnbereich ein. Maßangefertigte Einbauschränke im Schlafzimmer bieten zusätzlichen Stauraum und passen sich ideal den Räumlichkeiten an. Ein weiteres Zimmer bietet Platz für ein Büro zur homeoffice-Nutzung oder als Kinderzimmer. Zur Wohnung gehören außerdem ein separater Kellerabstellraum sowie ein PKW-Stellplatz, welcher für 15.000 Euro erworben werden kann. Haben wir Ihr Interesse geweckt? Dann freuen wir uns auf Ihre schriftliche Kontaktaufnahme per E-Mail!

VP azonosító: 24019042 - 33619 Bielefeld – Großdornberg

Részletes felszereltség

HIGHLIGHTS

- + außerordentlich gepflegter Zustand
- + neuwertiges Badezimmer
- + offene Einbauküche mit hochwertiger Stein Arbeitsplatte
- + hochwertiger Parkettboden in allen Räumen (ausgenommen Badezimmer)
- + Kamin eingefasst in Granit (Farbe Labrador schwarz)
- + großes Schlafzimmer mit maßangefertigten Einbauschränken
- + PKW Stellplatz
- + 3 x Balkon zu jeder Sonnenseite

VP azonosító: 24019042 - 33619 Bielefeld – Großdornberg

Minden a helyszínr?!

Unser Immobilienangebot liegt in einer Anliegerstraße im gepflegten Stadtteil Kirchdornberg. Das Leben hier ist ländlich geprägt und bietet Wohnen in schöner, naturnaher Umgebung. Der behagliche Bielefelder Stadtteil ist umgeben von Wiesen, Wäldern und Feldern, die sich bestens für zahlreiche Freizeitaktivitäten wie Mountainbiken, Wandern, Joggen und Spazierengehen eignen. Mit der Innenstadt von Bielefeld ist Kirchdornberg durch das Liniennetz der Bielefelder Stadtbusse gut vernetzt. So erreichen Sie bequem den Hauptbahnhof mit der perfekten Zug-Verbindung in alle Himmelsrichtungen. Die gute Anbindung an die Autobahnen A2 und A33 führen Sie auf kurzen Wegen zu Ihrem Ziel in das Umland.

VP azonosító: 24019042 - 33619 Bielefeld – Großdornberg

További információ / adatok

Es liegt ein Energieverbrauchsausweis vor. Dieser ist gültig bis 5.6.2034. Endenergieverbrauch beträgt 171.00 kwh/(m²*a). Wesentlicher Energieträger der Heizung ist Gas. Das Baujahr des Objekts lt. Energieausweis ist 160. Die Energieeffizienzklasse ist F. GELDWÄSCHE: Als Immobilienmaklerunternehmen ist die von Poll Immobilien GmbH nach § 2 Abs. 1 Nr. 14 und § 11 Abs. 1, 2 Geldwäschegesetz (GwG) dazu verpflichtet, bei der Begründung einer Geschäftsbeziehung die Identität des Vertragspartners festzustellen und zu überprüfen, bzw. sobald ein ernsthaftes Interesse an der Durchführung des Immobilienkaufvertrages besteht. Hierzu ist es erforderlich, dass wir nach § 11 Abs. 4 GwG die relevanten Daten Ihres Personalausweises festhalten (wenn Sie als natürliche Person handeln) – beispielsweise mittels einer Kopie. Bei einer juristischen Person benötigen wir eine Kopie des Handelsregisterauszugs, aus welchem der wirtschaftlich Berechtigte hervorgeht. Das Geldwäschegesetz sieht vor, dass der Makler die Kopien bzw. Unterlagen fünf Jahre aufbewahren muss. Als unser Vertragspartner haben Sie auch eine Mitwirkungspflicht nach § 11 Abs. 6 GwG. HAFTUNG: Wir weisen darauf hin, dass die von uns weitergegebenen Objektinformationen, Unterlagen, Pläne etc. vom Verkäufer bzw. Vermieter stammen. Eine Haftung für die Richtigkeit oder Vollständigkeit der Angaben übernehmen wir daher nicht. Es obliegt daher unseren Kunden, die darin enthaltenen Objektinformationen und Angaben auf ihre Richtigkeit hin zu überprüfen. Alle Immobilienangebote sind freibleibend und vorbehaltlich Irrtümer, Zwischenverkauf- und Vermietung oder sonstiger Zwischenverwertung. UNSER SERVICE FÜR SIE ALS EIGENTÜMER: Planen Sie den Verkauf oder die Vermietung Ihrer Immobilie, so ist es für Sie wichtig, deren Marktwert zu kennen. Lassen Sie kostenfrei und unverbindlich den aktuellen Wert Ihrer Immobilie professionell durch einen unserer Immobilienspezialisten einschätzen. Unser bundesweites und internationales Netzwerk ermöglicht es uns, Verkäufer bzw. Vermieter und Interessenten bestmöglich zusammenzuführen.

VP azonosító: 24019042 - 33619 Bielefeld – Großdornberg

Kapcsolattartó

További információért forduljon a kapcsolattartójához:

Markus Nagel

Hermannstraße 1 / Ecke Niederwall Bielefeld

E-Mail: bielefeld@von-poll.com

To Disclaimer of von Poll Immobilien GmbH

www.von-poll.com