

Schmelz / Außen

# Alternative zur Eigentumswohnung: Moderisierte Doppelhaushälfte in Schmelz OT

VP azonosító: 24171199w



VÉTELÁR: 199.000 EUR • HASZNOS LAKÓTÉR: ca. 115 m<sup>2</sup> • SZOBÁK: 6

VP azonosító: 24171199w - 66839 Schmelz / Außen

- Áttekintés
- Az ingatlan
- Áttekintés: Energia adatok
- Az els? benyomás
- Részletes felszereltség
- Minden a helyszínr?l
- További információ / adatok
- Kapcsolattartó

VP azonosító: 24171199w - 66839 Schmelz / Außen

## Áttekintés

VP azonosító	24171199w
Hasznos lakótér	ca. 115 m <sup>2</sup>
Szobák	6
Hálószobák	3
FÜRDŐSZOBÁK	2
ÉPÍTÉS ÉVE	1960
PARKOLÁSI LEHETŐSÉGEK	1 x Felsőszíni parkolóhely, 1 x Garázs

Vételár	199.000 EUR
Lakás	Apartment
Jutalék	Käuferprovision beträgt 2,38 % (inkl. MwSt.) des beurkundeten Kaufpreises
Modernizálás / Felújítás	2019
AZ INGATLAN ÁLLAPOTA	Korszerűsített
Hasznos terület	ca. 180 m <sup>2</sup>
Felszereltség	Terasz, Beépített konyha

VP azonosító: 24171199w - 66839 Schmelz / Außen

## Áttekintés: Energia adatok

Fűtési rendszer	Központi fűtés
Energiaforrás	Folyékony gáz
Energia tanúsítvány érvényességének lejáratá	23.09.2034

Energiatanúsítvány	Energetikai tanúsítvány
Teljes energiaigény	148.27 kWh/m <sup>2</sup> a
Energiahatékonysági besorolás / Energetikai tanúsítvány	E
Építési év az energiatanúsítvány szerint	1960

VP azonosító: 24171199w - 66839 Schmelz / Außen

## Az ingatlan



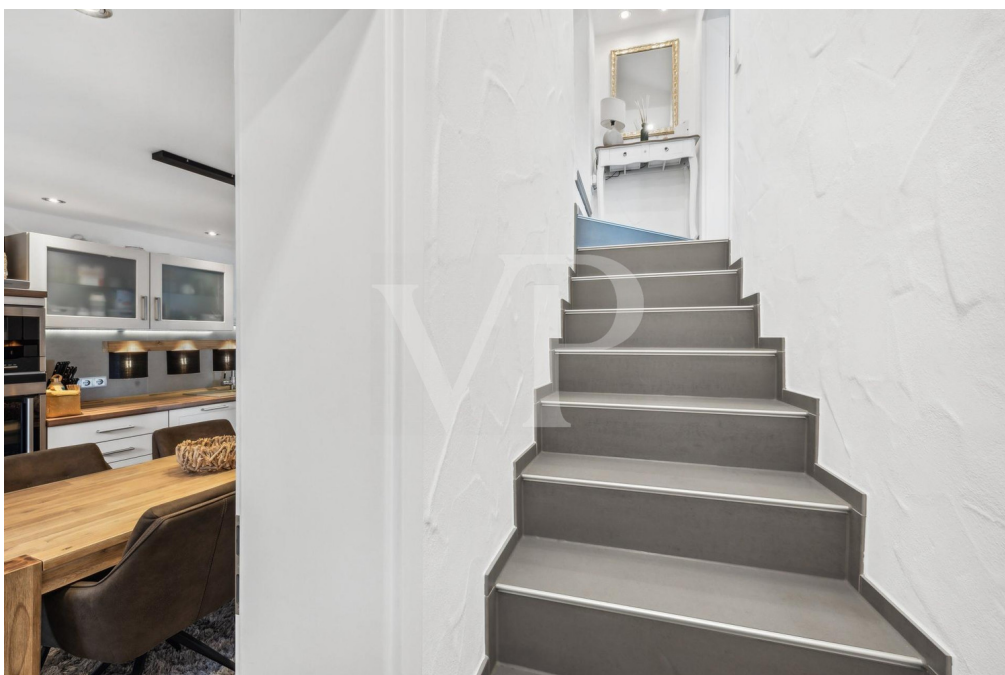
VP azonosító: 24171199w - 66839 Schmelz / Außen

## Az ingatlan



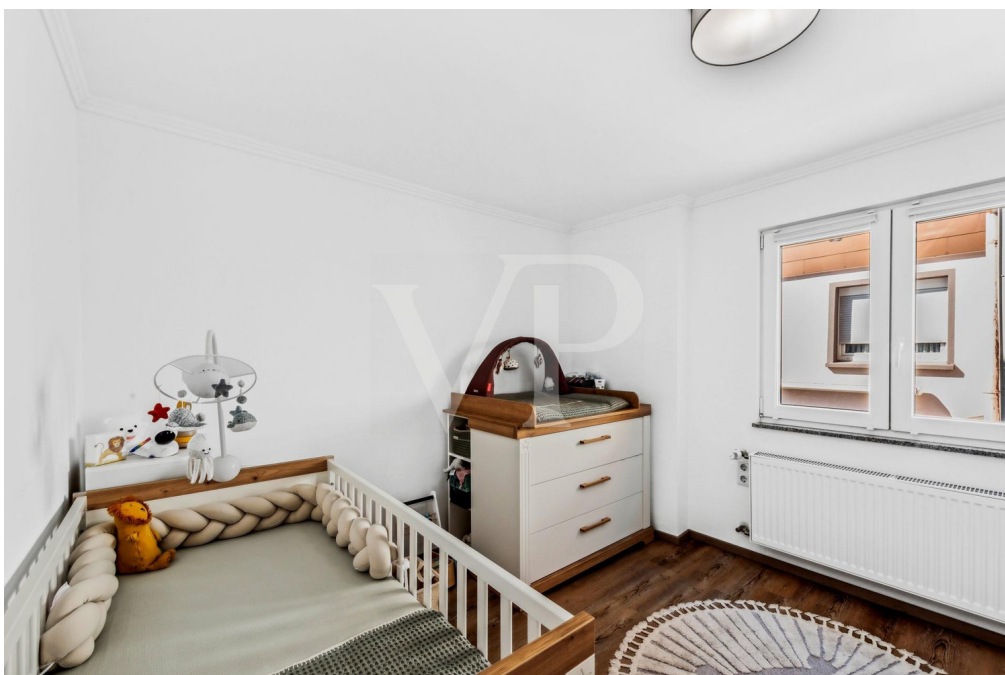
VP azonosító: 24171199w - 66839 Schmelz / Außen

## Az ingatlan



VP azonosító: 24171199w - 66839 Schmelz / Außen

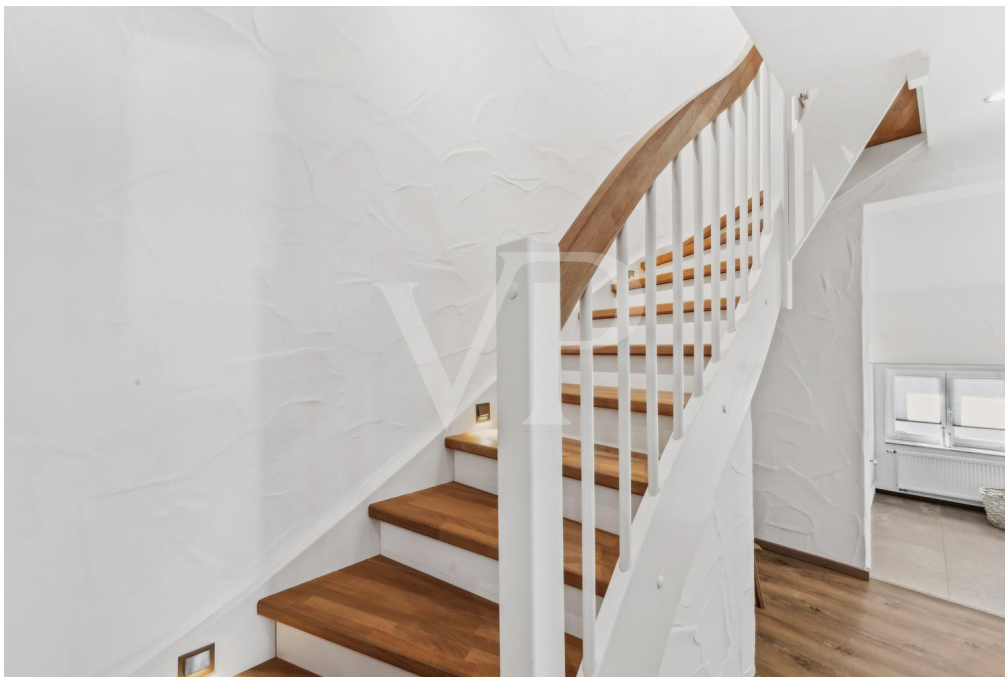
## Az ingatlan





VP azonosító: 24171199w - 66839 Schmelz / Außen

## Az ingatlan



VP azonosító: 24171199w - 66839 Schmelz / Außen

## Az ingatlan



VP azonosító: 24171199w - 66839 Schmelz / Außen

## Az ingatlan



VP azonosító: 24171199w - 66839 Schmelz / Außen

## Az ingatlan



**Immobilie  
gefunden,  
Finanzierung  
gelöst.**

Jetzt persönliches Kaufbudget  
berechnen und die passende  
Finanzierungslösung ermitteln.

[www.von-poll.com/finanzieren](http://www.von-poll.com/finanzieren)



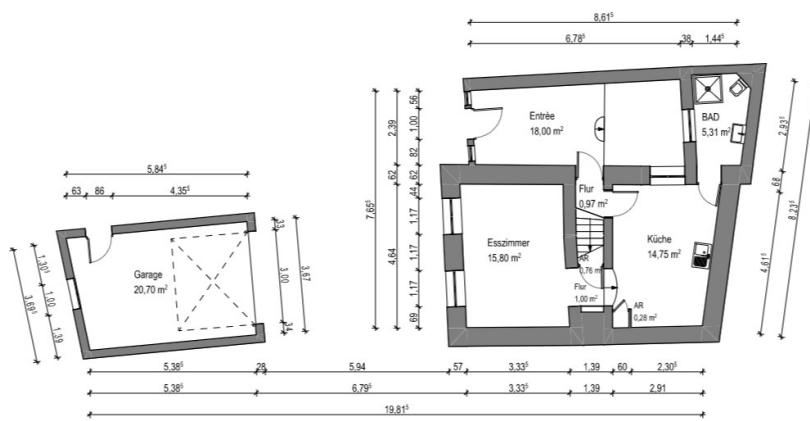
Finanzierung  
berechnen





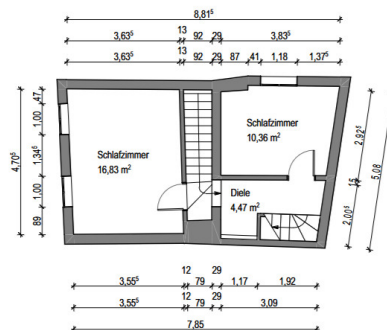
VP azonosító: 24171199w - 66839 Schmelz / Außen

# Az ingatlan



## ERDGESCHOSS

Wohnfläche: 56,87 m<sup>2</sup>  
Nutzfläche: 20,70 m<sup>2</sup>



## OBERGESCHOSS

Wohnfläche: 35,52 m<sup>2</sup>



VP azonosító: 24171199w - 66839 Schmelz / Außen

## Az els? benyomás

Stilvolle Doppelhaushälfte mit beeindruckender Aussicht auf Schmelz Diese umfassend renovierte Doppelhaushälfte aus dem Jahr 1960 bietet mit einer Wohnfläche von ca. 115 m<sup>2</sup> und einem Grundstück von etwa 180 m<sup>2</sup> ein behagliches Zuhause in Schmelz/ Außen. Die Immobilie verfügt über keinen Garten, dafür jedoch über eine überdachte Terrasse, die einen angenehmen zusätzlichen Bereich schafft. Der Zugang zur Immobilie erfolgt über eine überdachte Terrasse, die in einen kleinen Flur und weiter in die stilvoll gestaltete Wohnküche führt. Das angrenzende Tageslichtbad, das 2008 modernisiert wurde, besticht durch eine elegante, zeitgemäße Ausstattung. Direkt daneben liegt das helle Wohnzimmer, das zu entspannten Stunden einlädt. Im Obergeschoss erwarten Sie zwei Schlafzimmer, die als Eltern- oder Kinderzimmer oder auch als Homeoffice genutzt werden können. Ein besonderes Highlight führt über eine stilvolle Holztreppe in das ausgebaute Dachgeschoss mit zwei lichtdurchfluteten Zimmern. Eines davon bietet durch große Fenster einen herrlichen Weitblick über Schmelz. Hier befindet sich auch das zweite Tageslichtbad, das 2023 aufwendig saniert wurde und modernen Wohnkomfort bietet. In den letzten Jahren wurde die Immobilie umfassend modernisiert: Zwei neue Dachgauben wurden 2018 ergänzt, das Anbau-Dach 2024 saniert, und eine Gastherme aus dem Jahr 2007 sorgt für Wärme. Die Fenster (2013/2019) sind dreifachverglast und verfügen alle über elektrische Rollläden. Elektrik und Wasserleitungen wurden 2007 auf den neuesten Stand gebracht, die Treppen 2019 ausgetauscht. Im Wohnzimmer befindet sich eine Bodentreppe, die zu einem teilweise unterkellerten Gewölbekeller führt, ideal als zusätzlicher Stauraum. Zusätzlicher Komfort wird durch eine gegenüberliegende Garage sowie einen Stell- und Sitzplatz geboten. Diese Doppelhaushälfte verbindet den Charme vergangener Zeiten mit modernen Annehmlichkeiten und bietet das perfekte Umfeld für ein gemütliches Familienleben. Vereinbaren Sie noch heute einen Besichtigungstermin und überzeugen Sie sich selbst! Bitte halten Sie vor der Besichtigung einen Banknachweis für uns bereit.

VP azonosító: 24171199w - 66839 Schmelz / Außen

## Részletes felszereltség

- Zwei neue Dachgauben 2018
- Neues Garagendach 2018
- Neues Dach des Anbaus 2024
- Tageslichtbad Erdgeschoss (2008) & Dachgeschoss (2023)
- Heizung (2007) mit unterirdischen Tank
- Fenster Dreifachverglasung (2014-2019)
- Elektrische Rollläden
- Garage und Stellplatz



VP azonosító: 24171199w - 66839 Schmelz / Außen

## Minden a helyszínr?!

Außen, ein kleiner Ortsteil der Gemeinde Schmelz im Saarland, zeichnet sich durch seine ruhige, ländliche Lage aus. Umgeben von Feldern und Wäldern, bietet Außen eine idyllische Umgebung, ideal für Naturliebhaber und Erholungssuchende. Wanderwege und naturnahe Erholungsgebiete in der Nähe laden zu Aktivitäten im Freien ein. Trotz seiner ländlichen Lage ist Außen verkehrstechnisch gut angebunden. Über die nahegelegene B268 erreicht man schnell die Autobahn A8, die Verbindungen in Richtung Saarbrücken und Trier bietet. Der öffentliche Nahverkehr verbindet Außen regelmäßig mit den umliegenden Orten. Infrastruktur wie Einkaufsmöglichkeiten, Schulen und medizinische Einrichtungen befinden sich im nahegelegenen Hauptort Schmelz. Außen bietet damit eine hohe Lebensqualität in einer naturnahen Umgebung, ohne auf die Annehmlichkeiten der Stadt verzichten zu müssen.

VP azonosító: 24171199w - 66839 Schmelz / Außen

## További információ / adatok

Es liegt ein Energiebedarfsausweis vor. Dieser ist gültig bis 23.9.2034. Endenergiebedarf beträgt 148.27 kwh/(m<sup>2</sup>\*a). Wesentlicher Energieträger der Heizung ist Flüssiggas. Das Baujahr des Objekts lt. Energieausweis ist 1960. Die Energieeffizienzklasse ist E.

**GELDWÄSCHE:** Als Immobilienmaklerunternehmen ist die von Poll Immobilien GmbH nach § 2 Abs. 1 Nr. 14 und § 11 Abs. 1, 2 Geldwäschegesetz (GwG) dazu verpflichtet, bei der Begründung einer Geschäftsbeziehung die Identität des Vertragspartners festzustellen und zu überprüfen, bzw. sobald ein ernsthaftes Interesse an der Durchführung des Immobilienkaufvertrages besteht. Hierzu ist es erforderlich, dass wir nach § 11 Abs. 4 GwG die relevanten Daten Ihres Personalausweises festhalten (wenn Sie als natürliche Person handeln) – beispielsweise mittels einer Kopie. Bei einer juristischen Person benötigen wir eine Kopie des Handelsregisterauszugs, aus welchem der wirtschaftlich Berechtigte hervorgeht. Das Geldwäschegesetz sieht vor, dass der Makler die Kopien bzw. Unterlagen fünf Jahre aufbewahren muss. Als unser Vertragspartner haben Sie auch eine Mitwirkungspflicht nach § 11 Abs. 6 GwG.

**HAFTUNG:** Wir weisen darauf hin, dass die von uns weitergegebenen Objektinformationen, Unterlagen, Pläne etc. vom Verkäufer bzw. Vermieter stammen. Eine Haftung für die Richtigkeit oder Vollständigkeit der Angaben übernehmen wir daher nicht. Es obliegt daher unseren Kunden, die darin enthaltenen Objektinformationen und Angaben auf ihre Richtigkeit hin zu überprüfen. Alle Immobilienangebote sind freibleibend und vorbehaltlich Irrtümer, Zwischenverkauf- und Vermietung oder sonstiger Zwischenverwertung.

**UNSER SERVICE FÜR SIE ALS EIGENTÜMER:** Planen Sie den Verkauf oder die Vermietung Ihrer Immobilie, so ist es für Sie wichtig, deren Marktwert zu kennen. Lassen Sie kostenfrei und unverbindlich den aktuellen Wert Ihrer Immobilie professionell durch einen unserer Immobilienspezialisten einschätzen. Unser bundesweites und internationales Netzwerk ermöglicht es uns, Verkäufer bzw. Vermieter und Interessenten bestmöglich zusammenzuführen.

VP azonosító: 24171199w - 66839 Schmelz / Außen

## Kapcsolattartó

További információért forduljon a kapcsolattartójához:

Marie-Louise Frank

---

Großer Markt 4 Saarlouis  
E-Mail: [saarlouis@von-poll.com](mailto:saarlouis@von-poll.com)

*To Disclaimer of von Poll Immobilien GmbH*

---

[www.von-poll.com](http://www.von-poll.com)