

Landsberg am Lech – Landsberg Stadt

Modernes Stadthaus mit Einliegerwohnung

VP azonosító: 25142004



VÉTELÁR: 970.000 EUR • HASZNOS LAKÓTÉR: ca. 168 m² • SZOBÁK: 6.5 • FÖLDTERÜLET: 475 m²

VP azonosító: 25142004 - 86899 Landsberg am Lech – Landsberg Stadt

- Áttekintés
- Az ingatlan
- Áttekintés: Energia adatok
- Alaprajzok
- Az els? benyomás
- Részletes felszereltség
- Minden a helyszínr?l
- További információ / adatok
- Kapcsolattartó

VP azonosító: 25142004 - 86899 Landsberg am Lech – Landsberg Stadt

Áttekintés

VP azonosító	25142004
Hasznos lakótér	ca. 168 m ²
Tet? formája	Nyeregtet?
Szobák	6.5
Hálószobák	4
FÜRD?SZOBÁK	2
ÉPÍTÉS ÉVE	2005
PARKOLÁSI LEHET?SÉGEK	1 x Beálló, 1 x Felszíni parkolóhely

Vételár	970.000 EUR
Ház	Családi ház
Jutalék	Käuferprovision beträgt 3,57 % (inkl. MwSt.) des beurkundeten Kaufpreises
Modernizálás / Felújítás	2020
AZ INGATLAN ÁLLAPOTA	Karbantartott
Kivitelezési módszer	Fakeret
Hasznos terület	ca. 26 m ²
Felszereltség	Terasz, Kert / közös használat, Erkély

VP azonosító: 25142004 - 86899 Landsberg am Lech – Landsberg Stadt

Áttekintés: Energia adatok

Fűtési rendszer	Padlófűtés	Energiatanúsítvány	Energia tanúsítvány
Energiaforrás	Gáz	Végső energiafogyasztás	88.00 kWh/m ² a
Energia tanúsítvány érvényességének lejárata	19.01.2035	Energiahatékonysági besorolás / Energetikai tanúsítvány	C
Energiaforrás	Gáz	Építési év az energiatanúsítvány szerint	2005

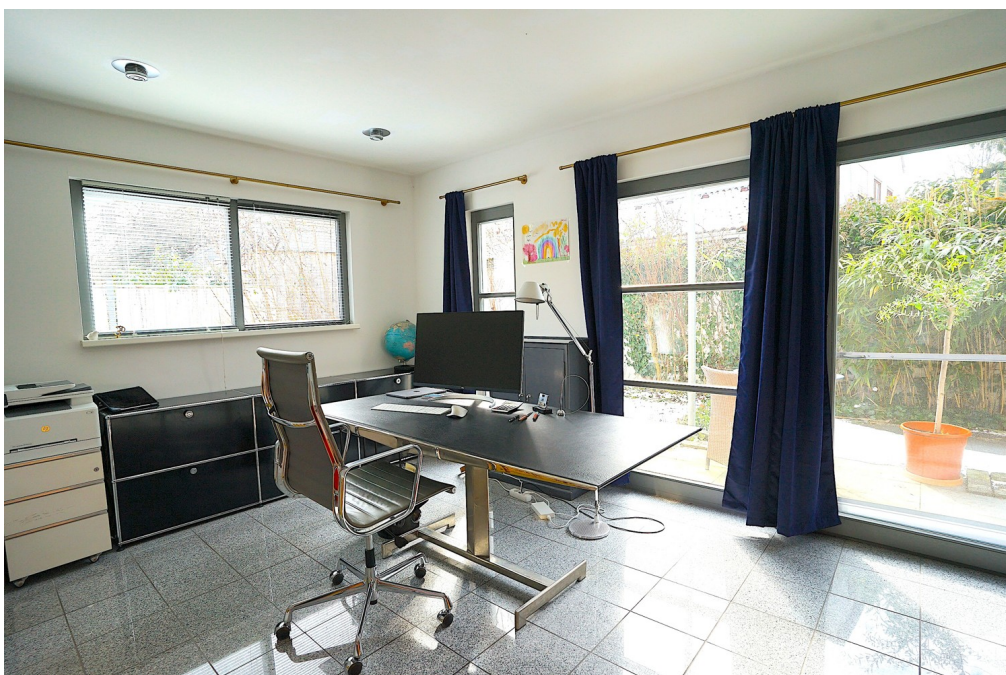
VP azonosító: 25142004 - 86899 Landsberg am Lech – Landsberg Stadt

Az ingatlan



VP azonosító: 25142004 - 86899 Landsberg am Lech – Landsberg Stadt

Az ingatlan



VP azonosító: 25142004 - 86899 Landsberg am Lech – Landsberg Stadt

Az ingatlan



VP azonosító: 25142004 - 86899 Landsberg am Lech – Landsberg Stadt

Az ingatlan



VP azonosító: 25142004 - 86899 Landsberg am Lech – Landsberg Stadt

Az ingatlan



VP azonosító: 25142004 - 86899 Landsberg am Lech – Landsberg Stadt

Az ingatlan



VP azonosító: 25142004 - 86899 Landsberg am Lech – Landsberg Stadt

Az ingatlan



FÜR SIE IN DEN BESTEN LAGEN

GUTSCHEIN

...für eine kostenfreie
und unverbindliche
Immobilienbewertung

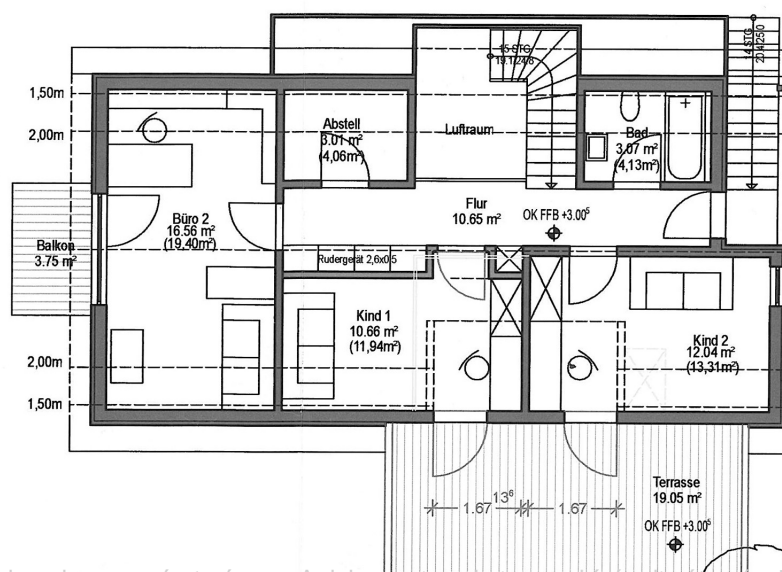
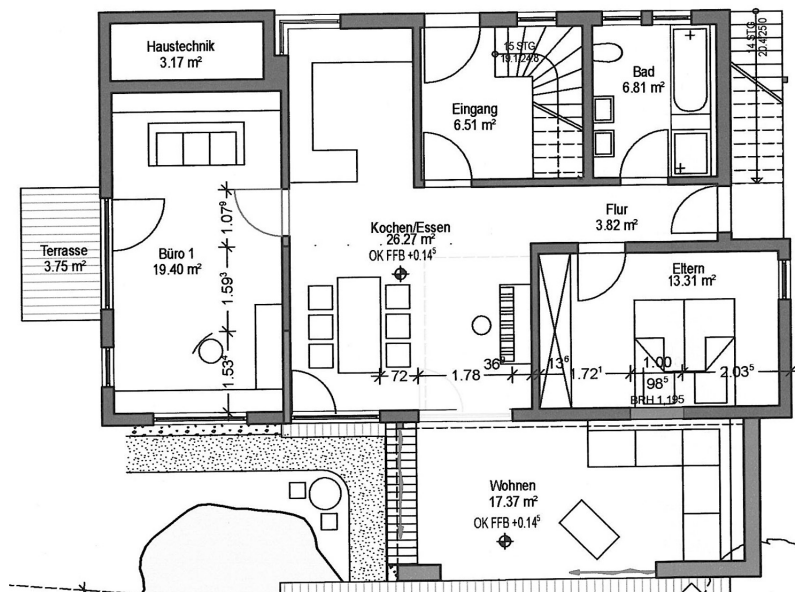
kontaktieren Sie
uns gerne

VON POLL IMMOBILIEN Landsberg am Lech
+49 (0)8191 97 20 520
landsberg@von-poll.com

www.von-poll.com

VP azonosító: 25142004 - 86899 Landsberg am Lech – Landsberg Stadt

Alaprajzok



Ez az alaprajz nem méretarányos. A dokumentumokat a megírók által készített adatok helyességéért nem vállalunk felelősséget.

VP azonosító: 25142004 - 86899 Landsberg am Lech – Landsberg Stadt

Az els? benyomás

Das energieeffiziente Haus wurde im Jahr 2005 in Holzständerbauweise errichtet und 2010 um einen attraktiven Wohnraum sowie einer Dachterrasse erweitert. Mit ca. 168 Quadratmetern Wohnfläche haben Sie genügend Platz für ein, oder zwei Familien. Aufgrund einer intelligenten Anordnung der einzelnen Räume kann das Haus im Alter komplett im Erdgeschoss bewohnt werden. Die DG-Wohnung ist intern über die Diele erschlossen, sie kann jedoch auch über die zusätzliche Außentreppe erreicht werden. Somit ist eine eigenständige Nutzung beider Wohneinheiten möglich. Im Erdgeschoss befinden sich zwei zusammenhängende Wohnräume sowie zwei Schlaf- bzw. Arbeitsräume. Im großzügigen Eingangsbereich ist Platz für die Garderobe sowie für Waschmaschine und Trockner. Geradeaus gelangen Sie in das sehr helle Wohn-Esszimmer, mit offener Küche und einem wintergartenähnlichen weiteren Wohnraum. Das Schlafzimmer auf der Ostseite liegt ruhig und sonnengeschützt. Das Bad erfreut Sie mit einem Doppelwaschtisch, einem WC sowie einer Wanne und Dusche. Von beiden Wohnräumen aus, gelangen Sie auf die südausgerichtete Terrasse, welche zur Westseite, bei Bedarf auch noch erweitert werden kann. Vom Arbeitszimmer gelangen Sie ebenfalls direkt auf die schöne Westterrasse. Im Obergeschoss befinden sich ein großzügiger und heller Wohnraum mit Westbalkon sowie zwei Schlafzimmer, beide mit direktem Zugang zur Dachterrasse. Weiter befinden sich im OG eine praktisch eingerichtete Küche, eine Diele mit Abstellnische sowie ein Badezimmer mit Wanne und Handtuchheizkörper. Der pflegeleichte und kaum einsehbare Garten bietet sowohl ausreichend Platz als auch genügend Gestaltungsmöglichkeiten, um sonnige Tage beim Grillen mit Freunden oder Entspannen ausgiebig genießen zu können. Der großteils geschlossene Carport verfügt über Licht, einen Stromanschluss und ein elektrisches Rolltor. Im Vorbereich des Carports können ein bis zwei weitere Fahrzeuge abgestellt werden. Im Kaufpreis sind beide Küchen, zwei Außenschuppen, die Badmöbel, der Carport und der Außenstellplatz, mit einem Gesamtneuwert von ca. € 55.000,- bereits enthalten. Das Haus begeistert Sie durch die hochwertige Ausstattung und geringe Verbrauchskosten. Ein derart spannendes Stadthaus, mit den flexiblen Nutzungsmöglichkeiten, haben Sie schon lange gesucht. Bei Interesse freuen wir uns über Ihre Kontaktaufnahme.

VP azonosító: 25142004 - 86899 Landsberg am Lech – Landsberg Stadt

Részletes felszereltség

- luxuriöse Granitböden
- hochwertige Parkettböden
- sehr helle Wohn-/Arbeitsräume
- Innen-Jalousien
- zwei hochwertige Küchen
- zwei Badezimmer mit Badmöbeln
- Handtuchheizkörper
- direkter Zugang zur DG-Wohnung über eine zusätzliche Außentreppe
- großzügige Südterrasse und teilweise überdachte Westterrasse
- Süddachterrasse und Westbalkon
- geschlossener Carport mit elektrischem Tor
- Außenstellplatz
- Diele mit Hauswirtschaftsraum
- zwei Vorrats-/Geräte- und Fahrradschuppen
- außenliegender Technikraum

VP azonosító: 25142004 - 86899 Landsberg am Lech – Landsberg Stadt

Minden a helyszínr?!

Landsberg am Lech, eine malerische Stadt im Herzen Bayerns mit rund 28.000 Einwohnern, besticht durch ihre einzigartige Lage und ihren hohen Freizeitwert. Die historische Altstadt, geprägt von mittelalterlichen Gebäuden und idyllischen Plätzen, lädt zum Flanieren und Entdecken ein. Geschäfte des täglichen Bedarfs, Ärzte und Apotheken befinden sich im direkten Umfeld. Bis in die historische Innenstadt benötigen Sie nur 8 Minuten zu Fuß. Den naheliegenden Bahnhof erreichen Sie in nur 5 Minuten. Besonders beeindruckend ist die Uferpromenade entlang des Lechs, die sich perfekt für entspannte Spaziergänge oder Radtouren eignet. Kulturell hat Landsberg ebenfalls viel zu bieten: Zahlreiche historische Sehenswürdigkeiten, das Theater und Galerien sorgen für Abwechslung und Einblicke in die Geschichte der Region. Die lebendige Gastronomieszene mit ihren Restaurants, Cafés und Biergärten lädt dazu ein, die bayerische Küche in vollen Zügen zu genießen. Für Naturliebhaber und Sportbegeisterte ist Landsberg ein idealer Ausgangspunkt. Die nahegelegenen Alpen in ca. 45 Minuten Entfernung, bieten Wandermöglichkeiten und Skigebiete, während Seen wie der Ammer- und Starnbergersee zu Wassersportaktivitäten einladen. Der Ammersee ist nur ca. 15 Minuten entfernt. Die Nähe zu München und Augsburg, die jeweils in etwa 30 Minuten zu erreichen sind, macht Landsberg auch für Pendler besonders attraktiv. Durch seine Mischung aus Natur, Kultur und hervorragender Infrastruktur bietet Landsberg am Lech eine hohe Lebensqualität – ein Ort, an dem man gerne lebt und den viele als Urlaubsziel schätzen.

VP azonosító: 25142004 - 86899 Landsberg am Lech – Landsberg Stadt

További információ / adatok

Es liegt ein Energieverbrauchsausweis vor. Dieser ist gültig bis 19.1.2035.
Endenergieverbrauch beträgt 88.00 kwh/(m²*a). Wesentlicher Energieträger der Heizung ist Gas. Das Baujahr des Objekts lt. Energieausweis ist 2005. Die Energieeffizienzklasse ist C.

VP azonosító: 25142004 - 86899 Landsberg am Lech – Landsberg Stadt

Kapcsolattartó

További információért forduljon a kapcsolattartójához:

Dirk Bolsinger

Hinterer Anger 305 Landsberg am Lech

E-Mail: landsberg@von-poll.com

To Disclaimer of von Poll Immobilien GmbH

www.von-poll.com