

Kaufbeuren

Mehrfamilienhaus mit über 5,5% Rendite im Zentrum

VP azonosító: 24142046



www.von-poll.com

VÉTELÁR: 300.000 EUR • HASZNOS LAKÓTÉR: ca. 196 m² • SZOBÁK: 8 • FÖLDTERÜLET: 153 m²

VP azonosító: 24142046 - 87600 Kaufbeuren

- Áttekintés
- Az ingatlan
- Áttekintés: Energia adatok
- Alaprajzok
- Az első benyomás
- Részletes felszereltség
- Minden a helyszínről?
- További információ / adatok
- Kapcsolattartó

VP azonosító: 24142046 - 87600 Kaufbeuren

Áttekintés

VP azonosító	24142046
Hasznos lakótér	ca. 196 m ²
Tet? formája	Nyeregtet?
Szobák	8
Hálósobák	4
FÜRD?SZOBÁK	3
ÉPÍTÉS ÉVE	1936
PARKOLÁSI LEHET?SÉGEK	3 x Felszíni parkolóhely

Vételár	300.000 EUR
Jutalék	Käuferprovision beträgt 3,57 % (inkl. MwSt.) des beurkundeten Kaufpreises
Kivitelezési módszer	Szilárd

VP azonosító: 24142046 - 87600 Kaufbeuren

Áttekintés: Energia adatok

Fűtési rendszer	Központi fűtés
Energiaforrás	Gáz
Energia tanúsítvány érvényességének lejáratára	26.01.2035
Energiaforrás	Gáz

Energiatanúsítvány	Energetikai tanúsítvány
Teljes energiaigény	380.90 kWh/m ² a
Energiahatékonysági besorolás / Energetikai tanúsítvány	H
Építési év az energiatanúsítvány szerint	1936

VP azonosító: 24142046 - 87600 Kaufbeuren

Az ingatlan



VP azonosító: 24142046 - 87600 Kaufbeuren

Az ingatlan



FÜR SIE IN DEN BESTEN LAGEN

GUTSCHEIN

...für eine kostenfreie
und unverbindliche
Immobilienbewertung

kontaktieren Sie
uns gerne

VON POLL IMMOBILIEN Landsberg am Lech
+49 (0)8191 97 20 520
landsberg@von-poll.com

www.von-poll.com

VP azonosító: 24142046 - 87600 Kaufbeuren

Az ingatlan



VP azonosító: 24142046 - 87600 Kaufbeuren

Alaprajzok

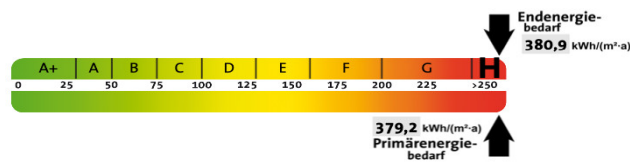
ENERGIEAUSWEIS für Wohngebäude gemäß den §§ 79 ff. Novelle Gebäudeenergiegesetz (GEG) vom 19.10.2023¹

Berechneter Energiebedarf

Registriernummer BY-2025-005537242

2

Energiebedarf des Gebäudes



Treibhausgasemissionen 77,3 kg CO₂-Äquivalent/(m²·a)

Anforderungen gemäß GEG²:

Primärenergiebedarf

Ist-Wert kWh/(m²·a) Anforderungswert kWh/(m²·a)

Energetische Qualität der Gebäudehülle H³

Ist-Wert kWh/(m²·a) Anforderungswert kWh/(m²·a)

Für Energiebedarfsrechnungen verwendete Verfahren:

- Verfahren nach DIN V 18599
- Regelung nach § 31 GEG („Modellgebäudeverfahren“)
- Vereinfachungen nach § 50 Absatz 4 GEG

Sommerlicher Wärmeschutz (bei Neubau)⁴ eingehalten

Endenergiebedarf des Gebäudes [Pflichtangabe in Immobilienanzeigen]

380,9 kWh/(m²·a)

Angaben zur Nutzung erneuerbarer Energien

Nutzung erneuerb. Energien⁵: für Heizung für Warmwasser

Nutzung zur Erfüllung der 65%-EE-Regel gemäß § 71 Abs. 1 in Verbindung mit Abs. 2 oder 3 GEG

- Erfüllung der 65%-EE-Regel durch pauschale Erfüllungsoptionen nach § 71 Abs. 3, 4 und 5 in Verbindung mit § 73b bis h GEG⁶
 - Hausübergabestation (Wärmenetz) (§ 73b)
 - Wärmepumpe (§ 73c)
 - Stromdirektheizung (§ 73d)
 - Solarthermische Anlage (§ 73e)
 - Heizungsanl. für Biom. o. Wasserstoff/-derivate (§ 73f, g)
 - Wärmepumpen-Hybridheizung (§ 73h)
 - Solarthermie-Hybridheizung (§ 73i)
 - Dezentrale, elektr. WW-bereitung (§ 73 Abs. 5)
- Erfüllung der 65%-EE-Regel auf Grundlage einer Berechnung im Einzelfall nach § 71 Abs. 2 GEG:

Art der EE Wärme⁷ [%] EE Einzelanl.⁸ [%] EE aller Anl.⁹ [%]

Summe¹⁰ [%]:

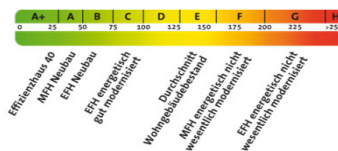
Nutzung bei Anlagen, für die die 65%-EE-Regel nicht gilt¹¹:

Art der EE Anteil EE¹² [%]

Summe¹³ [%]:

Weitere Einträge und Erläuterungen in der Anlage

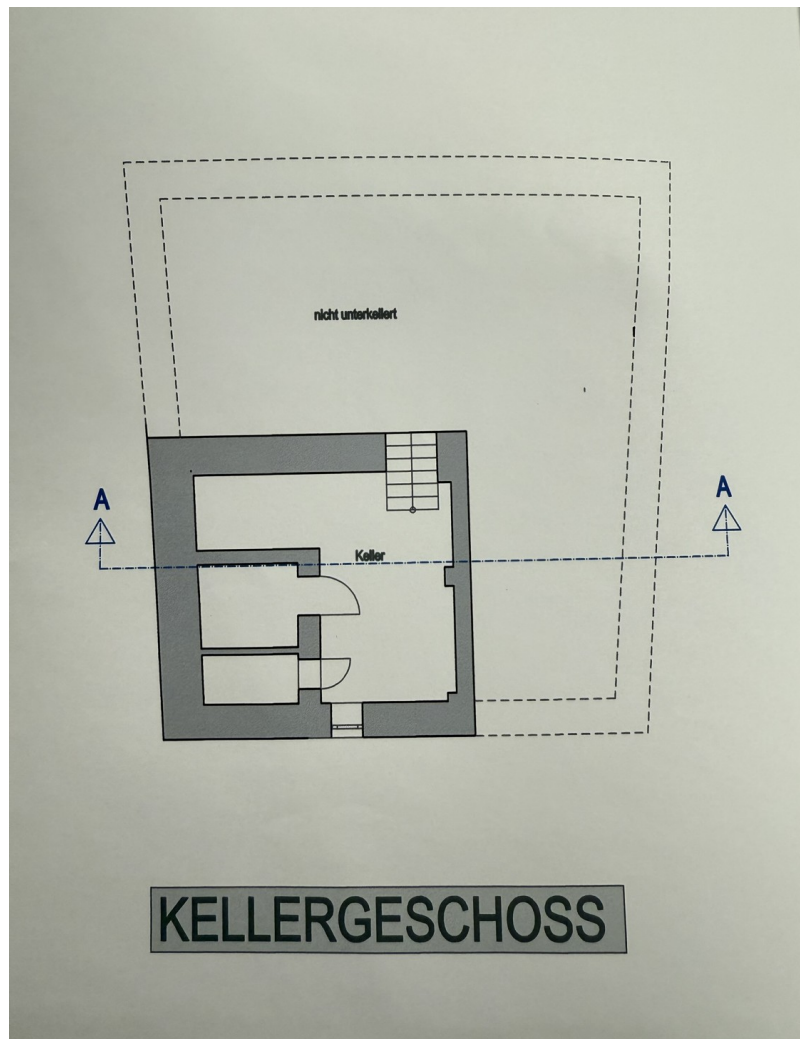
Vergleichswerte Endenergie⁴

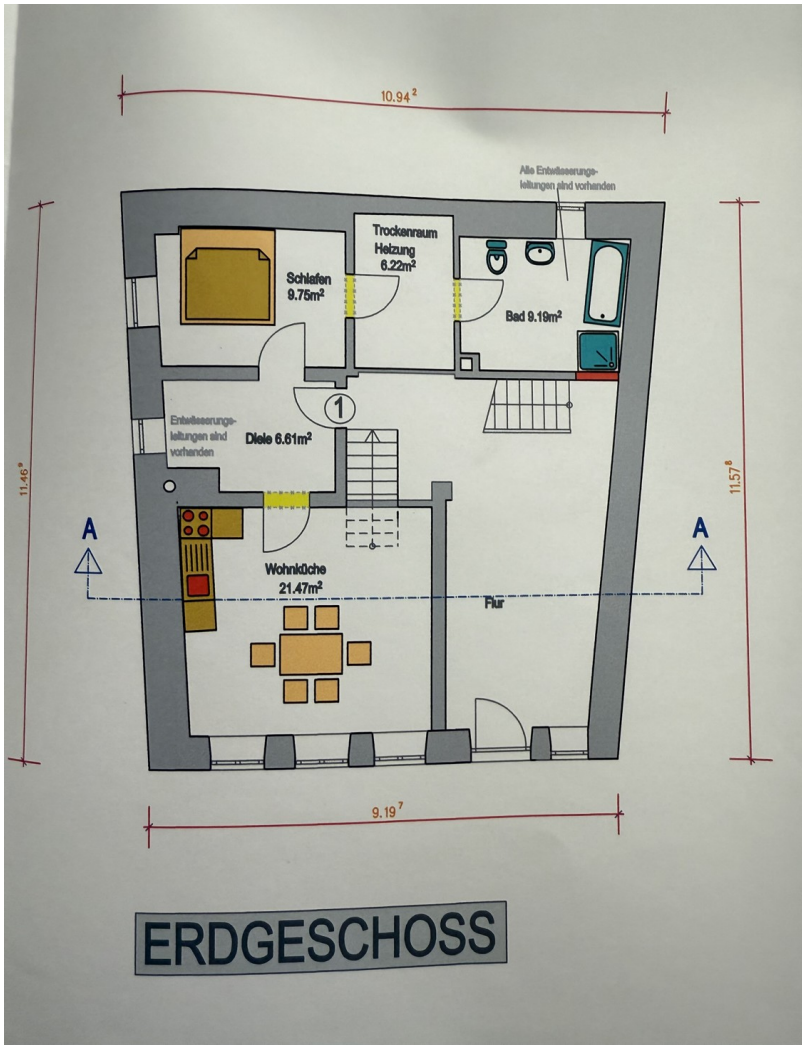


Erläuterungen zum Berechnungsverfahren

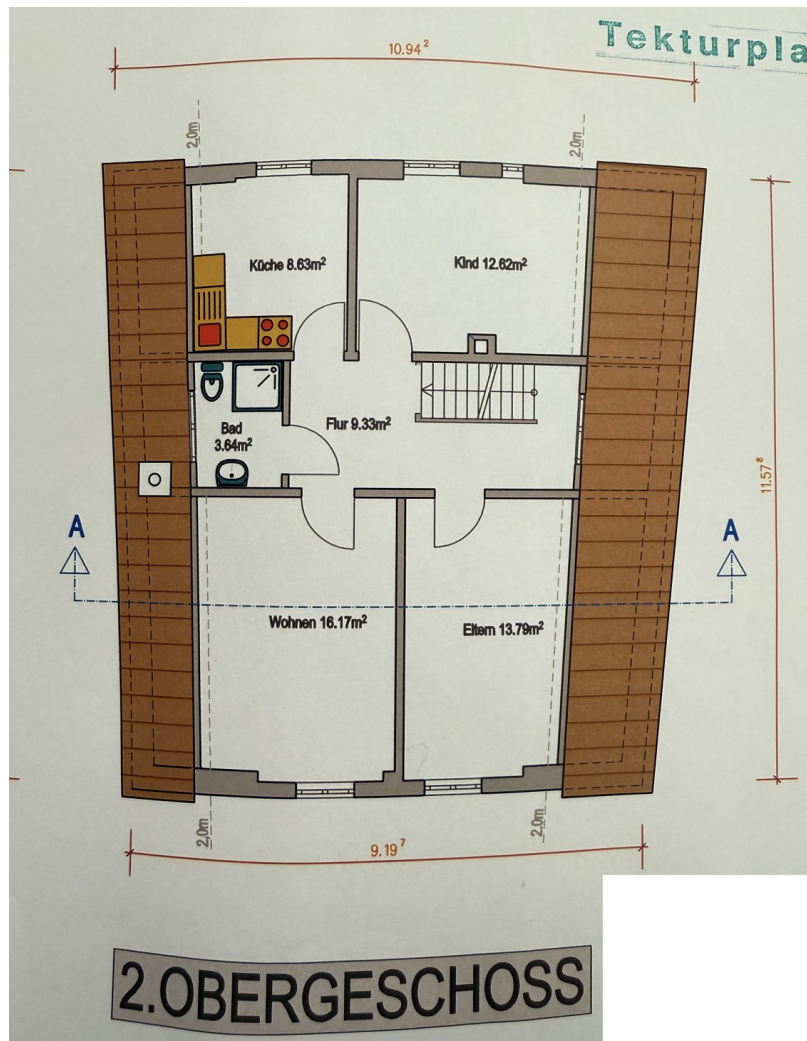
Das GEG lässt für die Berechnung des Energiebedarfs unterschiedliche Verfahren zu, die im Einzelfall zu unterschiedlichen Ergebnissen führen können. Insbesondere wegen standardisierter Randbedingungen erlauben die angegebenen Werte keine Rückschlüsse auf den tatsächlichen Energieverbrauch. Die ausgewiesenen Bedarfswerte der Skala sind spezifische Werte nach dem GEG pro Quadratmeter Gebäudenutzfläche (A_n), die im Allgemeinen größer ist als die Wohnfläche des Gebäudes.

¹Siehe Fußnote 1 auf Seite 5 des Energieausweises ²Nur bei Neubau sowie bei Modernisierung im Fall des § 80 Absatz 2 GEG ³Mehrfachnennungen möglich ⁴EFH: Einfamilienhaus, MFH: Mehrfamilienhaus ⁵Anteil der Einzelanlage an der Wärmebereitstellung aller Anlagen ⁶Anteil EE an der Wärmebereitstellung der Einzelanlage ⁷Nur bei gemeinsamen Nachweis mit mehreren Anlagen ⁸Summe einschließlich ggfs. weiterer Einträge in der Anlage ⁹Anlagen, die vor dem 01.01.2024 zum Zweck der Inbetriebnahme in einem Gebäude eingebaut oder aufgestellt worden sind oder einer Übergangsregelung unterfallen, gem. Berechnung im Einzelfall ¹⁰Anteil EE an der Wärmebereitstellung oder dem Wärme-/Kältebedarf









Ez az alaprajz nem méretarányos. A dokumentumokat a megbízó adta át a részünkre. Az adatok helyességéért nem vállalunk felelősséget.

VP azonosító: 24142046 - 87600 Kaufbeuren

Az els? benyomás

****Attraktive Investitionsmöglichkeit: Immobilie mit Potenzial und über 5,5 % Rendite****

Diese vielseitige Immobilie in zentraler Lage von Kaufbeuren bietet mit einer Wohnfläche von ca. 196 m² auf einem 153 m² großen Grundstück großes Potenzial für Kapitalanleger und Eigennutzer. Das Haus wurde laut Eigentümerangaben ca. 1936 erbaut und umfasst drei separate Wohneinheiten, die derzeit vollständig vermietet sind und eine jährliche Kaltmiete von ca. 19.000 Euro erwirtschaften. Mit einer attraktiven Rendite von über 5,5 % stellt dieses Objekt eine lohnende Investition dar, bei der Käufer sofort von stabilen Mieteinnahmen profitieren können. Ein besonderes Merkmal dieser Immobilie ist ihr ****Ensembleschutz****, der den historischen Charakter des Gebäudes bewahrt. Dies bietet Käufern die Möglichkeit, Teil eines geschützten Stadtbildes zu sein und von möglichen Fördermöglichkeiten für denkmalgerechte Sanierungen zu profitieren. Die Immobilie befindet sich in einem sanierungsbedürftigen Zustand, bietet aber zugleich die Möglichkeit, individuelle Modernisierungen und Wertsteigerungen gezielt umzusetzen. Während Elektrik und Heizung in den vergangenen Jahren erneuert wurden, besteht in anderen Bereichen Renovierungsbedarf, was Investoren und handwerklich versierten Käufern erlaubt, ihre eigenen Gestaltungsideen zu realisieren. Dank der zentralen Lage in Kaufbeuren profitieren Mieter und zukünftige Eigentümer von einer ausgezeichneten Infrastruktur mit Einkaufsmöglichkeiten, Schulen, Freizeiteinrichtungen und öffentlichen Verkehrsanbindungen in unmittelbarer Nähe. Die vielseitige Nutzungsmöglichkeit – sei es als Kapitalanlage, Haus-in-Haus-Vermietung oder langfristiges Mehrfamilienkonzept – macht dieses Objekt besonders attraktiv. Nutzen Sie diese Gelegenheit, ein renditestarkes und geschichtsträchtiges Immobilienobjekt in gefragter Lage zu erwerben und seine Entwicklung aktiv mitzugestalten!

VP azonosító: 24142046 - 87600 Kaufbeuren

Részletes felszereltség

- Immobilie ist in der Altstadt
- Gasheizung aus 2019
- Kaltmiete ca. 19.000 Euro p.a.
- Rendite über 5,5%
- 3 vermietete Wohneinheiten
- Ensembleschutz
- neue Elektrik

VP azonosító: 24142046 - 87600 Kaufbeuren

Minden a helyszínr?!

Die Immobilie befindet sich in der Innenstadt. Die Verkehrsanbindung wie auch die Anbindung an den öffentlichen Nahverkehr ist ausgezeichnet, so erreichen Sie z. B. die nächste Bushaltestelle in ca. 150 m Entfernung. Geschäfte des täglichen Bedarfs, Banken, Ärzte sowie Cafes sind im Umkreis von ca. 5 - 10 Min. zu erreichen. Der nächste Kindergarten ist nur 350 m entfernt. Grund- und weiterführende Schulen sind direkt im Ort. Weitläufige Wiesen, Felder und Wälder laden zum radeln und wandern ein. Direkt in der Nachbarschaft befinden sich schöne Freizeit- und Sportanlagen. Herrliche Badeseen sorgen im Sommer für Erfrischung und im Winter erreichen Sie in einer halben Stunde verschiedene Skigebiete in den Alpen.

VP azonosító: 24142046 - 87600 Kaufbeuren

További információ / adatok

Es liegt ein Energiebedarfsausweis vor. Dieser ist gültig bis 26.1.2035. Endenergiebedarf beträgt 380.90 kWh/(m²*a). Wesentlicher Energieträger der Heizung ist Gas. Das Baujahr des Objekts lt. Energieausweis ist 1936. Die Energieeffizienzklasse ist H.

VP azonosító: 24142046 - 87600 Kaufbeuren

Kapcsolattartó

További információért forduljon a kapcsolattartójához:

Dirk Bolsinger

Hinterer Anger 305 Landsberg am Lech

E-Mail: landsberg@von-poll.com

To Disclaimer of von Poll Immobilien GmbH

www.von-poll.com