

Pfaffing – Pfaffing

Eindrucksvolle Villa mit Gartenparadies und vielseitiger Komfortausstattung

VP azonosító: 24042025



VÉTELÁR: 1.495.000 EUR • HASZNOS LAKÓTÉR: ca. 330 m² • SZOBÁK: 7 • FÖLDTERÜLET: 3.159 m²

VP azonosító: 24042025 - 83539 Pfaffing – Pfaffing

- Áttekintés
- Az ingatlan
- Áttekintés: Energia adatok
- Alaprajzok
- Az els? benyomás
- Részletes felszereltség
- Minden a helyszínr?l
- További információ / adatok
- Kapcsolattartó

VP azonosító: 24042025 - 83539 Pfaffing – Pfaffing

Áttekintés

VP azonosító	24042025
Hasznos lakótér	ca. 330 m ²
Tet? formája	Nyeregtet?
AZ INGATLAN ELÉRHET?	01.03.2026
Szobák	7
Hálósobák	3
FÜRD?SZOBÁK	2
ÉPÍTÉS ÉVE	1974
PARKOLÁSI LEHET?SÉGEK	3 x Felszíni parkolóhely, 2 x Garázs

Vételár	1.495.000 EUR
Ház	Villa
Jutalék	3,57 % (inkl. MwSt.) des beurkundeten Kaufpreises
AZ INGATLAN ÁLLAPOTA	Korszer?sített
Kivitelezési módszer	Szilárd
Hasznos terület	ca. 150 m ²
Felszereltség	Terasz, Vendég WC, Úszómedence, Szauna, Kandalló, Kert / közös használat, Beépített konyha

VP azonosító: 24042025 - 83539 Pfaffing – Pfaffing

Áttekintés: Energia adatok

Fűtési rendszer	Padlófűtés	Energiatanúsítvány	Energetikai tanúsítvány
Energiaforrás	fa	Teljes energiaigény	218.50 kWh/m ² a
Energia tanúsítvány érvényességének lejárata	05.09.2034	Energiahatékonysági besorolás / Energetikai tanúsítvány	G

VP azonosító: 24042025 - 83539 Pfaffing – Pfaffing

Az ingatlan



VP azonosító: 24042025 - 83539 Pfaffing – Pfaffing

Az ingatlan



VP azonosító: 24042025 - 83539 Pfaffing – Pfaffing

Az ingatlan



VP azonosító: 24042025 - 83539 Pfaffing – Pfaffing

Az ingatlan



VP azonosító: 24042025 - 83539 Pfaffing – Pfaffing

Az ingatlan



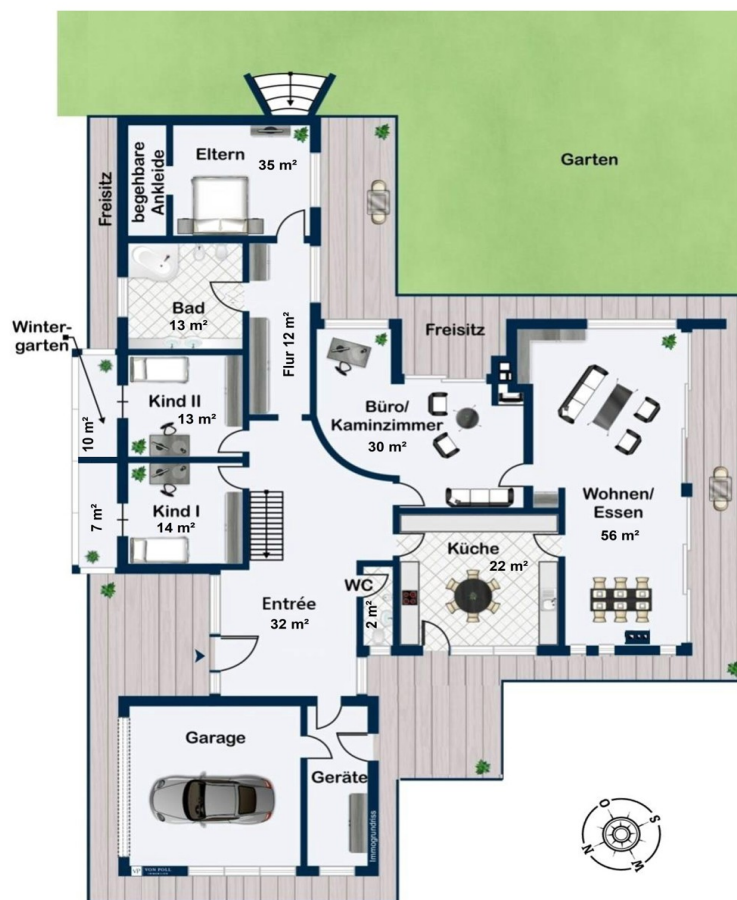
VP azonosító: 24042025 - 83539 Pfaffing – Pfaffing

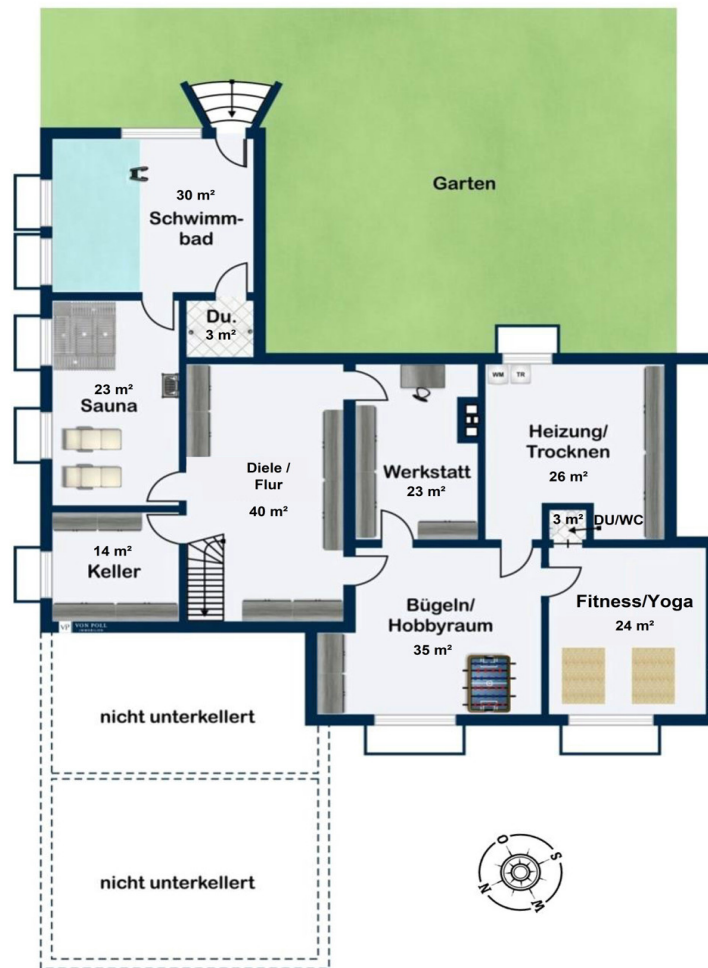
Az ingatlan



VP azonosító: 24042025 - 83539 Pfaffing – Pfaffing

Alaprajzok





Ez az alaprajz nem méretarányos. A dokumentumokat a megbízó adta át a részünkre. Az adatok helyességéért nem vállalunk felelősséget.

VP azonosító: 24042025 - 83539 Pfaffing – Pfaffing

Az els? benyomás

Diese großzügige Villa im Bungalowstil mit Raumhöhen von bis zu 5 Metern befindet sich auf einem weitläufigen, 3.159 m² großen Grundstück und bietet eine Wohnfläche von rund 330 m². Die Räumlichkeiten sind durchweg hochwertig ausgestattet und bieten einen gehobenen Wohnkomfort. Beim Betreten des Hauses empfängt Sie ein heller und großzügiger Eingangsbereich mit Garderobe und Zugang zur Doppelgarage. Zahlreiche, teils raumhohe Fenster sorgen für viel Tageslicht und eine einladende Atmosphäre. Das geräumige Wohn-Esszimmer verfügt über einen wassergeführten Kachelofen und große Panoramafenster, die auf die Terrasse und in den Garten auf der Südseite führen. Der Essbereich bildet den gelungenen Übergang vom offenen Wohnbereich zur verschließbaren Küche. Das Kaminzimmer mit Innen- und Außenkamin eignet sich auch hervorragend als Besucher- oder Gästezimmer. Die Küche, mit hochwertigem Schieferboden ausgestattet, verfügt über eine exklusive Einrichtung und Marken-Elektrogeräten. Das Hauptschlafzimmer verfügt über ein separates Ankleidezimmer. Der angrenzende Flur ist als Schrankzimmer gestaltet und führt zu zwei weiteren Schlaf- bzw. Kinderzimmern, die je einen eigenen Wintergarten haben. Das Tageslicht-Badezimmer überzeugt durch eine komfortable Ausstattung. Gästen steht ein separates WC zur Verfügung. Besonders praktisch ist, dass alle Räume im EG einen eigenen Terrassen- bzw. Gartenzugang haben. Die fast rundumlaufende Natursteinterrasse ist teilweise überdacht und bietet vielfältige Nutzungsmöglichkeiten bei fast jeder Wetterlage. Die Fußböden im Erdgeschoss sind mit sehr hochwertigen massiven Dielen- und Parkettböden ausgelegt. Die Türen sind aus massivem Holz gefertigt und in einem eleganten Rundbogenstil gehalten. Die überwiegend neu verglasten Holzfenster sind mit maßgefertigten Fliegengittern versehen. Das Untergeschoss bietet zusätzlichen Komfort mit einem großen SPA-Bereich, wozu u. a. ein Schwimmbad mit Gegenstromanlage, ein Duschaum, eine Sauna für 6-8 Personen, Liegeflächen und Tageslichtfenster gehören. Vier weitere Kellerräume bieten Platz für Fitness/Yoga, Waschen, Hobbys und eine Werkstatt. Der Fitness/Yoga-Raum verfügt über eine eigene Dusche mit WC. Die Heizung erfolgt über Fernwärme (Hackschnitzel). Eine Photovoltaikanlage mit 10 kW Leistung und einer gleich großen Tesla-Pufferbatterie sowie eine Solarthermie mit einem 750-Liter-Pufferspeicher sorgen für eine umweltfreundliche Energieversorgung. Zum Außenbereich gehören ein gefliester Außenpool mit einer abrollbaren Abdeckung, ein Pavillon mit Wärmeschutzverglasung und Kupferdach sowie zwei Gartenhäuser. Eine Doppelgarage, mit elektrischen Toren ausgestattet, und 2-3 Außenstellplätze sind ebenfalls vorhanden. Eine Alarmanlage für das Haus und den Garten sorgt für zusätzliche Sicherheit. Diese Villa bietet umfangreiche Nutzungsmöglichkeiten und einen hohen Wohnkomfort. Da sie im Mischgebiet als einstige Fabrikantenvilla gebaut worden

ist, kann hier auch eine gewerbliche Nutzung in Betracht gezogen werden. Bei Bedarf kann in der benachbarten Gewerbehalle eine Gewerbefläche von bis zu ca. 700 m² gepachtet werden. Eine weitere Grünfläche mit ca. 10.000 m² Fläche (landwirtschaftliche Wiese) kann eventuell optional zusätzlich erworben werden, falls z.B. eine Pferdehaltung angestrebt werden sollte. Die Lage ist trotz der Nähe zu den Gewerbebetrieben sehr ruhig. Insbesondere der Garten Richtung Süden bietet eine unvergleichbare Privatsphäre, einen freien Blick auf Wiesen und Felder, bei gutem Wetter sind auch die Berge zu sehen. Da die Gewerbebetriebe spätestens um 18 Uhr schließen und an den Wochenenden i.d.R. gar nicht gearbeitet wird, wird die angebotene Villa in diesen Zeiträumen quasi zur stillen Alleinlage. Außenfotos und weitere Informationen zur Immobilie erhalten Sie mit unserem ausführlichen Exposé.

VP azonosító: 24042025 - 83539 Pfaffing – Pfaffing

Részletes felszereltség

Eine detaillierte Beschreibung erhalten Sie mit unserem ausführlichen Exposé.

VP azonosító: 24042025 - 83539 Pfaffing – Pfaffing

Minden a helyszínról?

Die hier angebotene Villa liegt in einem Ortsteil von Pfaffing (Mischgebiet). Die Gemeinde Pfaffing mit ihren rund 4.300 Einwohnern liegt im nördlichen Teil des Landkreises Rosenheim, zwischen Wasserburg und Ebersberg gelegen. Auch die Nähe zu Rosenheim und München macht die Gemeinde zu einem attraktiven Standort. Die meisten Dinge des täglichen Bedarfs sind im nahegelegenen Zentrum von Pfaffing erhältlich. Hierzu zählen u.a. Supermärkte, zwei Kindergärten, ein Hort sowie eine Grund- und Teilhauptschule. Die nächst größere Stadt Wasserburg am Inn mit ca. 13.000 Einwohnern verfügt u.a. über eine Realschule, ein Gymnasium, eine Förderschule sowie Berufs- und Fachoberschulen und weitere Kindergärten. Ferner verfügt Wasserburg über ein Krankenhaus, diverse Ärzte, Apotheken, Restaurants und Cafés sowie über mehrere Seniorenheime und ein umfassendes Freizeitangebot, Hierzu gehören u.a. ein Erlebnisschwimmbad (Badria), eine Kartbahn (Kart2000) und diverse Sport- sowie Freizeitanlagen und Seen. Weitere Informationen erhalten Sie mit unserem ausführlichen Exposé.

VP azonosító: 24042025 - 83539 Pfaffing – Pfaffing

További információ / adatok

Es liegt ein Energiebedarfsausweis vor. Dieser ist gültig bis 5.9.2034. Endenergiebedarf beträgt 218.50 kWh/(m²*a). Wesentlicher Energieträger der Heizung ist Holz-Hackschnitzel. Das Baujahr des Objekts lt. Energieausweis ist 1974. Die Energieeffizienzklasse ist G. Wir bitten um Verständnis, dass Besichtigungstermine nur nach Vorlage einer Finanzierungsbestätigung oder eines anderen geeigneten Vermögensnachweises möglich sind. Gerne bieten wir Ihnen über unser Partnerunternehmen VON POLL FINANCE maßgeschneiderte Finanzierungslösungen mit einer Best-Zins-Prüfung aus rund 700 Finanzinstituten an. Außenfotos und weitere Informationen zur Immobilie erhalten Sie mit unserem ausführlichen Exposé.

VP azonosító: 24042025 - 83539 Pfaffing – Pfaffing

Kapcsolattartó

További információért forduljon a kapcsolattartójához:

Bernd Salzmann

Herzog-Otto-Straße 2 Rosenheim
E-Mail: rosenheim@von-poll.com

To Disclaimer of von Poll Immobilien GmbH

www.von-poll.com