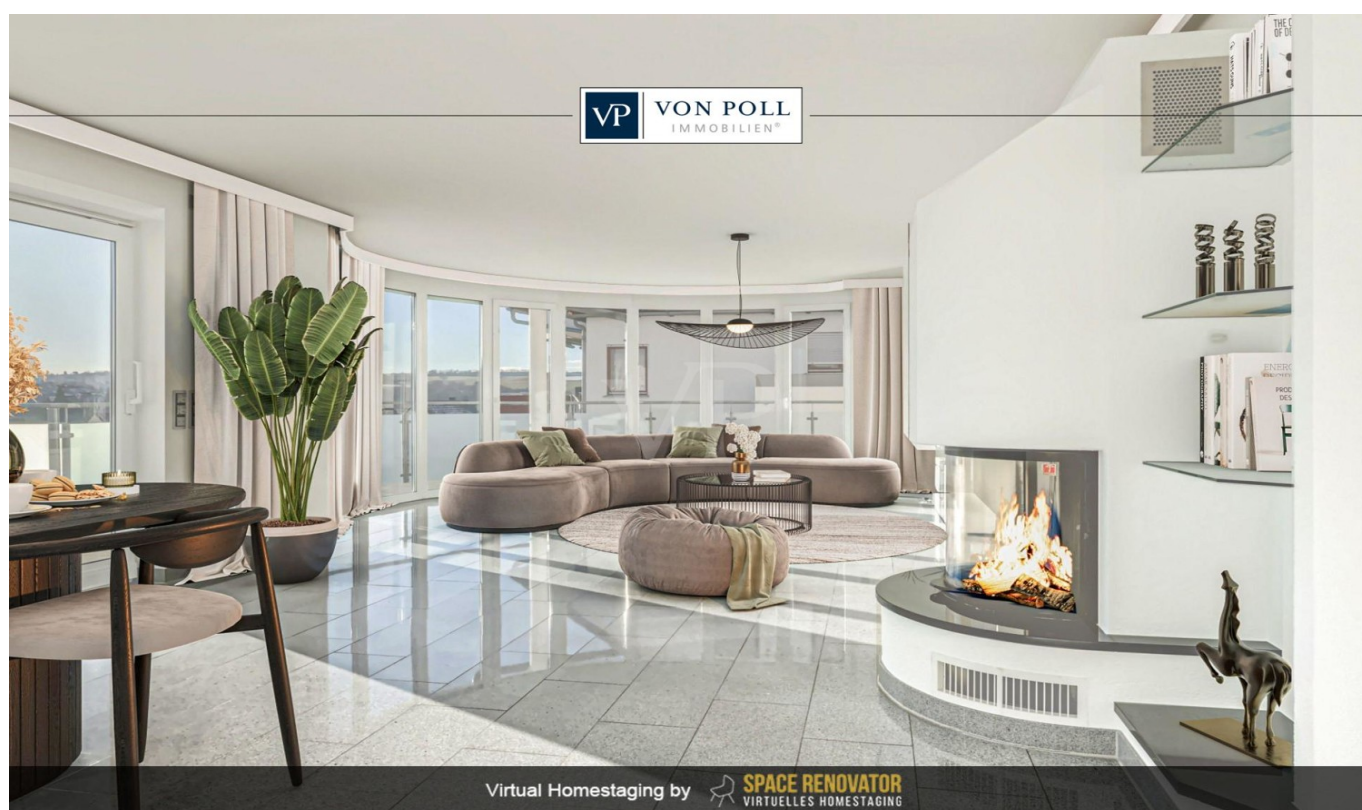


Weissach – Weissach

Traumhaus mit Pool in Aussichtslage von Weissach

VP azonosító: 24143001



VÉTELÁR: 998.000 EUR • HASZNOS LAKÓTÉR: ca. 289,74 m² • SZOBÁK: 5 • FÖLDTERÜLET: 515 m²

VP azonosító: 24143001 - 71287 Weissach – Weissach

- Áttekintés
- Az ingatlan
- Áttekintés: Energia adatok
- Az els? benyomás
- Minden a helyszínr?l
- További információ / adatok
- Kapcsolattartó

VP azonosító: 24143001 - 71287 Weissach – Weissach

Áttekintés

VP azonosító	24143001
Hasznos lakótér	ca. 289,74 m ²
Tet? formája	Nyeregtet?
AZ INGATLAN ELÉRHET?	megállapodás szerint
Szobák	5
Hálósobák	3
FÜRD?SZOBÁK	2
ÉPÍTÉS ÉVE	2001
PARKOLÁSI LEHET?SÉGEK	2 x Garázs

Vételár	998.000 EUR
Ház	Ikerház fele
Jutalék	Käuferprovision beträgt 2,38 % (inkl. MwSt.) des beurkundeten Kaufpreises
AZ INGATLAN ÁLLAPOTA	Karbantartott
Kivitelezési módszer	Szilárd
Hasznos terület	ca. 33 m ²
Felszereltség	Terasz, Vendég WC, Úszómedence, Szauna, Kandalló, Beépített konyha, Erkély

VP azonosító: 24143001 - 71287 Weissach – Weissach

Áttekintés: Energia adatok

Fűtési rendszer	Padlófűtés	Energiatanúsítvány	Energia tanúsítvány
Energiaforrás	Geotermia	Végső energiafogyasztás	33.70 kWh/m ² a
Energia tanúsítvány érvényességének lejáratá	15.08.2033	Energiahatékonysági besorolás / Energetikai tanúsítvány	A
Energiaforrás	Geotermikus		

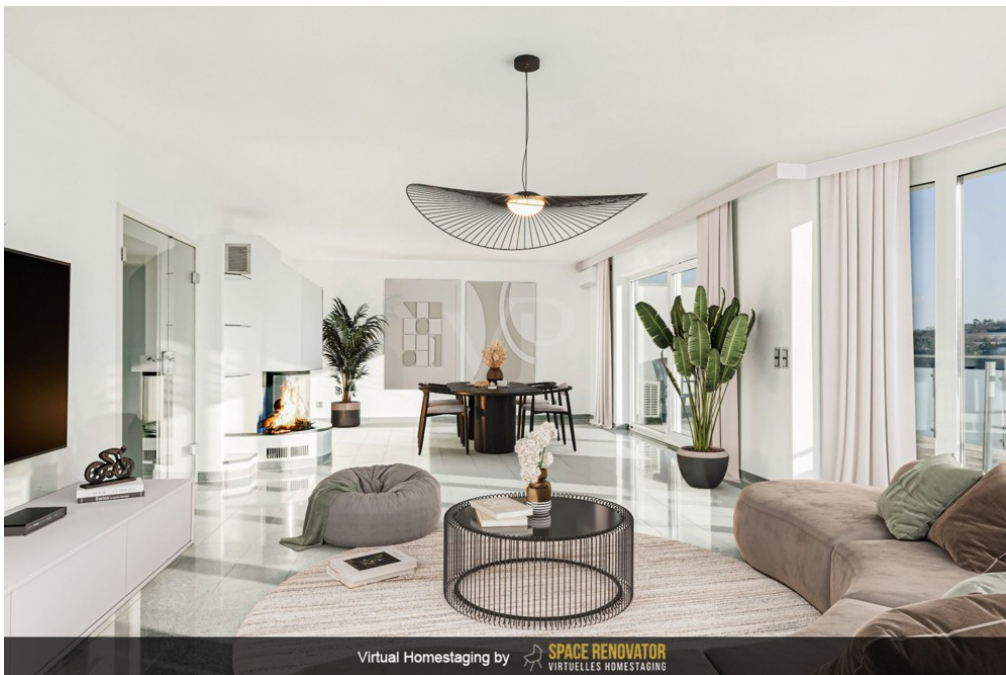
VP azonosító: 24143001 - 71287 Weissach – Weissach

Az ingatlan



VP azonosító: 24143001 - 71287 Weissach – Weissach

Az ingatlan



VP azonosító: 24143001 - 71287 Weissach – Weissach

Az ingatlan



VP azonosító: 24143001 - 71287 Weissach – Weissach

Az ingatlan



VP azonosító: 24143001 - 71287 Weissach – Weissach

Az ingatlan



VP azonosító: 24143001 - 71287 Weissach – Weissach

Az ingatlan



VP azonosító: 24143001 - 71287 Weissach – Weissach

Az ingatlan



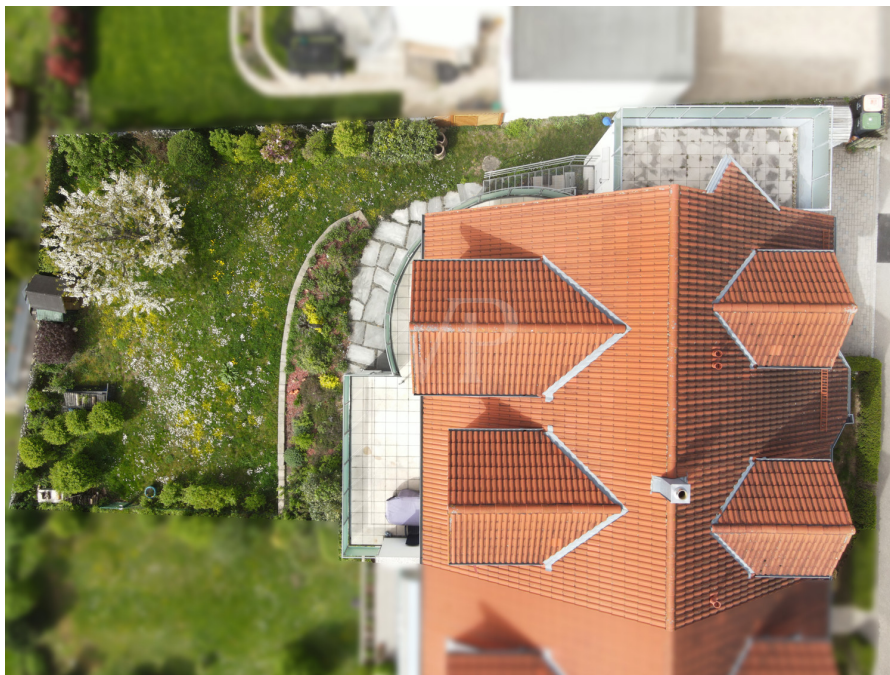
VP azonosító: 24143001 - 71287 Weissach – Weissach

Az ingatlan



VP azonosító: 24143001 - 71287 Weissach – Weissach

Az ingatlan







WIR FINANZIEREN ALLES – AUSSER LUFTSCHLÖSSER

WIR HABEN FÜR SIE
IHRE WUNSCHFINANZIERUNG
AUS RUND 700 FINANZINSTITUTEN

Wir bieten Ihnen unabhängige
Finanzierungsberatung, überprüfen Ihre
bestehende Finanzierung oder klären, welche
Immobilie für Sie finanziell in Frage kommt!

JETZT HIER BERATEN LASSEN.

AKTUELLE ZINSEN

bei einem Nettodarlehensbetrag von 150.000 €

3,32% p.a.

effektiver Jahreszins: 10 Jahre Sollzinsbindung
3,24% p.a. gebundener Sollzins

Sollzinsbindung	gebundener Sollzins	effektiver Jahreszins
5 Jahre	3,15% p.a.	3,25% p.a.
10 Jahre	3,24% p.a.	3,32% p.a.
30 Jahre	3,89% p.a.	3,98% p.a.

Stand per 03.06.2024

Konditionen
wie im Internet,
Ansprechpartner
vor Ort!



www.vp-finance.de

VP azonosító: 24143001 - 71287 Weissach – Weissach

Az ingatlan



FÜR SIE IN DEN BESTEN LAGEN

VP VON POLL
IMMOBILIEN®

VP www.von-poll.com

VP 07152 - 90 71 13 0 VP

Eigentümern bieten wir eine kostenfreie und unverbindliche
Marktpreiseinschätzung ihrer Immobilie an.
07152 - 90 71 13 0
Wir freuen uns, von Ihnen zu hören.

www.von-poll.com/leonberg

VP azonosító: 24143001 - 71287 Weissach – Weissach

Az els? benyomás

Mit diesem ganz besonderen Einfamilienhaus, kommt eine Immobilie in Weissach zum Verkauf, die ihresgleichen sucht. Zahlreiche Merkmale der Ausstattung und der Lage, aber insbesondere auch der Energiebedarf, heben dieses Haus aus der Masse hervor. Die Aufteilung des Hauses gestaltet sich wie folgt: Erdgeschoss: großer Wohn- und Essbereich mit Südausrichtung und einem terrassen-artigen Balkon; großzügiger, separater Küchenbereich mit Einbauküche; offene Diele mit Garderobenecke; ein Gäste-WC sowie ein Abstellraum mit Durchgang zur Doppelgarage Dachgeschoss: drei Schlafzimmer; eine Ankleide (wahlweise auch als weiteres Zimmer nutzbar) mit Zugang zu einem Balkon; Masterbad mit Dusche, Eckbadewanne, WC und einem Doppelwaschtisch Hanggeschoss: Wellnessbereich mit Schwimmbad, Sauna, separatem WC, einer Dusche, einem Ruheraum (auch als Zimmer nutzbar) mit Zugang zu einer Terrasse und dem Garten; Technikraum, Waschküche, Kellerraum, Heizraum Ausstattung und weitere Highlights: - Fußbodenheizung im ganzen Haus, bis auf die Keller- und Technikräume - Energieeffizientes Gebäude durch Heizung mit Erdwärme (Energieeffizienzklasse A) - Klimaanlage im Wohnzimmer sowie zentral im Dachgeschoss und Lüftungsanlage im Wellnessbereich - Schwimmbad mit circa 32 qm und 1,50 m Tiefe, integrierte Bank mit Whirlpoolfunktion - Glasabtrennung zum Ruheraum ist schall-, feuchtigkeits- und wärmeisoliert - Elektrische Rollläden (in relevanten Bereichen mit Einbruchhemmung), einzeln oder zentral steuerbar und mit Programmierfunktion - Zeyko-Einbauküche mit überwiegend erneuerten Elektrogeräten der Marken Neff, Miele und Bosch - Kenngott-Treppe aus Naturstein mit Edelstahl-Glas-Geländer - Südhanglage mit unverbaubarer Aussicht - Zwei Balkone und eine Terrasse - Gartenwasserzisterne - Doppelgarage mit Stellplatz davor Das Haus ist einseitig angebaut, jedes Gebäude verfügt jedoch über eine eigene Außenwand. Die Abtrennung ist zusätzlich mit einer Schallsolierung versehen, um eine optimale Entkoppelung der beiden Häuser zu gewährleisten. Es handelt sich um keine klassische Doppelhaushälfte, da dieses Haus viel größer und hochwertiger ausgestattet ist, als das Gebäude nebenan. Wenn Sie diese Eckdaten ansprechen und Sie weitere Informationen wünschen und/oder an einer Besichtigung interessiert sind, so nehmen Sie gerne Kontakt mit uns auf. Wir freuen uns darauf. Hinweis: Bitte haben Sie Verständnis, dass eine Besichtigung erst nach erfolgter Bonitätsprüfung möglich ist.

VP azonosító: 24143001 - 71287 Weissach – Weissach

Minden a helyszínr?!

Die Gemeinde Weissach nordwestlich von Stuttgart, in teils naturgeschützter Landschaft, ist ruhig und idyllisch gelegen, bietet dennoch eine hervorragende Anbindung an die Autobahn A8 und die Landeshauptstadt Stuttgart. Durch die örtliche Busverbindung und durch die Strohäubahn nach Korntal bindet Weissach sich an das Schienennetz an - dort besteht Anschluss an die S-Bahn nach Stuttgart. Die Gemeinde Weissach hat heute ca. 7.500 Einwohner. Sie ist geprägt durch das Porsche-Entwicklungszentrum. Alle Einrichtungen für den täglichen Bedarfs sind reichlich vorhanden, ebenso eine gute gepflegte Gastronomie. Alles ist bequem zu Fuß erreichbar. Mit der Ferdinand-Porsche-Schule gibt es in Weissach eine Grund- und Gemeinschaftsschule. Der Ortsteil Flacht verfügt zusätzlich über eine eigene Grundschule. Weiterhin bietet Weissach Sportanlagen, Büchereien, eine Spielstube, eine Volkshochschule und einen Walderlebnispfad.

VP azonosító: 24143001 - 71287 Weissach – Weissach

További információ / adatok

Es liegt ein Energieverbrauchsausweis vor. Dieser ist gültig bis 15.8.2033. Endenergieverbrauch beträgt 33.70 kWh/(m²*a). Wesentlicher Energieträger der Heizung ist Erdwärme. Das Baujahr des Objekts lt. Energieausweis ist 2001. Die Energieeffizienzklasse ist A. GELDWÄSCHE: Als Immobilienmaklerunternehmen ist die von Poll Immobilien GmbH nach § 2 Abs. 1 Nr. 14 und § 11 Abs. 1, 2 Geldwäschegesetz (GwG) dazu verpflichtet, bei der Begründung einer Geschäftsbeziehung die Identität des Vertragspartners festzustellen und zu überprüfen, bzw. sobald ein ernsthaftes Interesse an der Durchführung des Immobilienkaufvertrages besteht. Hierzu ist es erforderlich, dass wir nach § 11 Abs. 4 GwG die relevanten Daten Ihres Personalausweises festhalten (wenn Sie als natürliche Person handeln) – beispielsweise mittels einer Kopie. Bei einer juristischen Person benötigen wir eine Kopie des Handelsregisterauszugs, aus welchem der wirtschaftlich Berechtigte hervorgeht. Das Geldwäschegesetz sieht vor, dass der Makler die Kopien bzw. Unterlagen fünf Jahre aufbewahren muss. Als unser Vertragspartner haben Sie auch eine Mitwirkungspflicht nach § 11 Abs. 6 GwG. HAFTUNG: Wir weisen darauf hin, dass die von uns weitergegebenen Objektinformationen, Unterlagen, Pläne etc. vom Verkäufer bzw. Vermieter stammen. Eine Haftung für die Richtigkeit oder Vollständigkeit der Angaben übernehmen wir daher nicht. Es obliegt daher unseren Kunden, die darin enthaltenen Objektinformationen und Angaben auf ihre Richtigkeit hin zu überprüfen. Alle Immobilienangebote sind freibleibend und vorbehaltlich Irrtümer, Zwischenverkauf- und Vermietung oder sonstiger Zwischenverwertung. UNSER SERVICE FÜR SIE ALS EIGENTÜMER: Planen Sie den Verkauf oder die Vermietung Ihrer Immobilie, so ist es für Sie wichtig, deren Marktwert zu kennen. Lassen Sie kostenfrei und unverbindlich den aktuellen Wert Ihrer Immobilie professionell durch einen unserer Immobilienspezialisten einschätzen. Unser bundesweites und internationales Netzwerk ermöglicht es uns, Verkäufer bzw. Vermieter und Interessenten bestmöglich zusammenzuführen.

VP azonosító: 24143001 - 71287 Weissach – Weissach

Kapcsolattartó

További információért forduljon a kapcsolattartójához:

Sven Koltz

Graf-Ulrich-Straße 6 Leonberg
E-Mail: leonberg@von-poll.com

To Disclaimer of von Poll Immobilien GmbH

www.von-poll.com