

Kottweiler-Schwanden

Attraktive Kapitalanlage in Kottweiler-Schwanden

VP azonosító: 241991166



www.von-poll.com

VÉTELÁR: 445.000 EUR • HASZNOS LAKÓTÉR: ca. 193 m² • SZOBÁK: 5 • FÖLDTERÜLET: 925 m²

VP azonosító: 241991166 - 66879 Kottweiler-Schwanden

- Áttekintés
- Az ingatlan
- Áttekintés: Energia adatok
- Alaprajzok
- Az els? benyomás
- Részletes felszereltség
- Minden a helyszínr?l
- További információ / adatok
- Kapcsolattartó

VP azonosító: 241991166 - 66879 Kottweiler-Schwanden

Áttekintés

VP azonosító	241991166
Hasznos lakótér	ca. 193 m ²
Tet? formája	Nyeregtet?
Szobák	5
Hálószobák	3
FÜRD?SZOBÁK	2
ÉPÍTÉS ÉVE	2003
PARKOLÁSI LEHET?SÉGEK	2 x Felszíni parkolóhely

Vételár	445.000 EUR
Ház	Ikerház fele
Jutalék	Käuferprovision beträgt 3,57 % (inkl. MwSt.) des beurkundeten Kaufpreises
AZ INGATLAN ÁLLAPOTA	Karbantartott
Kivitelezési módszer	Szilárd
Hasznos terület	ca. 0 m ²
Felszereltség	Vendég WC, Kandalló, Kert / közös használat, Beépített konyha, Erkély

VP azonosító: 241991166 - 66879 Kottweiler-Schwanden

Áttekintés: Energia adatok

Fűtési rendszer	Központi fűtés	Energiatanúsítvány	Energia tanúsítvány
Energiaforrás	Gáz	Végső energiafogyasztás	85.00 kWh/m ² a
Energia tanúsítvány érvényességének lejárata	28.01.2027	Energiahatékonysági besorolás / Energetikai tanúsítvány	C
Energiaforrás	Gáz		

VP azonosító: 241991166 - 66879 Kottweiler-Schwanden

Az ingatlan



VP azonosító: 241991166 - 66879 Kottweiler-Schwanden

Az ingatlan



VP azonosító: 241991166 - 66879 Kottweiler-Schwanden

Az ingatlan



VP azonosító: 241991166 - 66879 Kottweiler-Schwanden

Az ingatlan



VP azonosító: 241991166 - 66879 Kottweiler-Schwanden

Az ingatlan



VP azonosító: 241991166 - 66879 Kottweiler-Schwanden

Az ingatlan



VP azonosító: 241991166 - 66879 Kottweiler-Schwanden

Az ingatlan



VP azonosító: 241991166 - 66879 Kottweiler-Schwanden

Az ingatlan



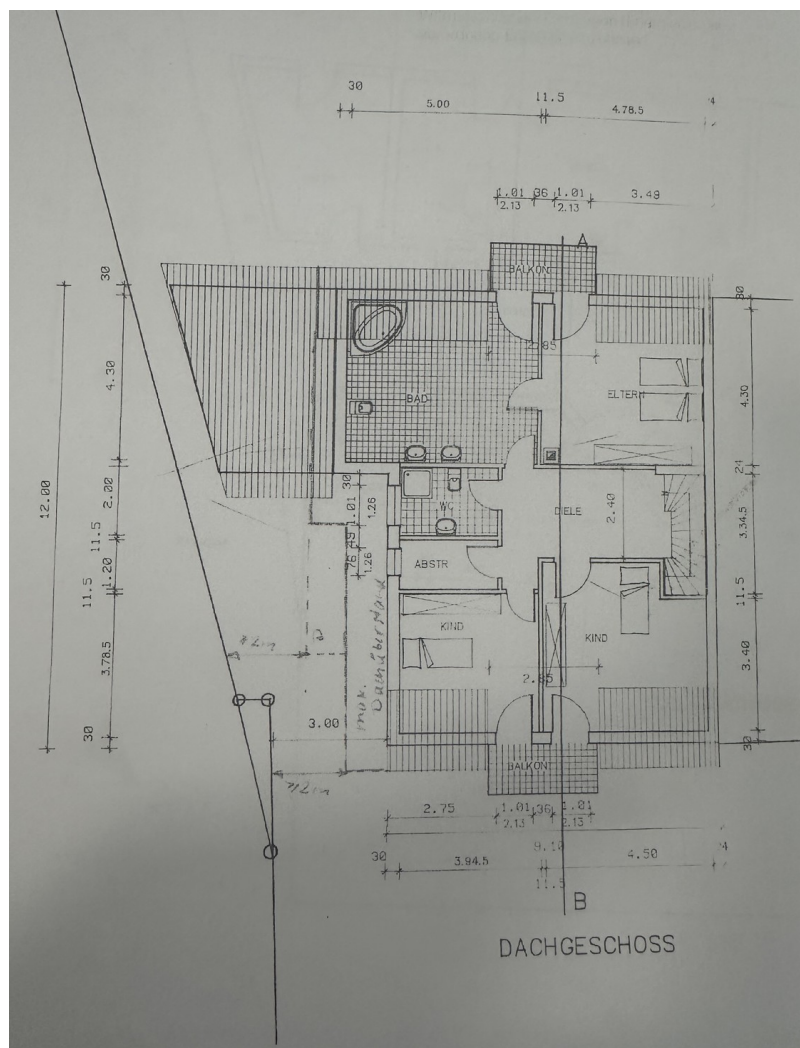
VP azonosító: 241991166 - 66879 Kottweiler-Schwanden

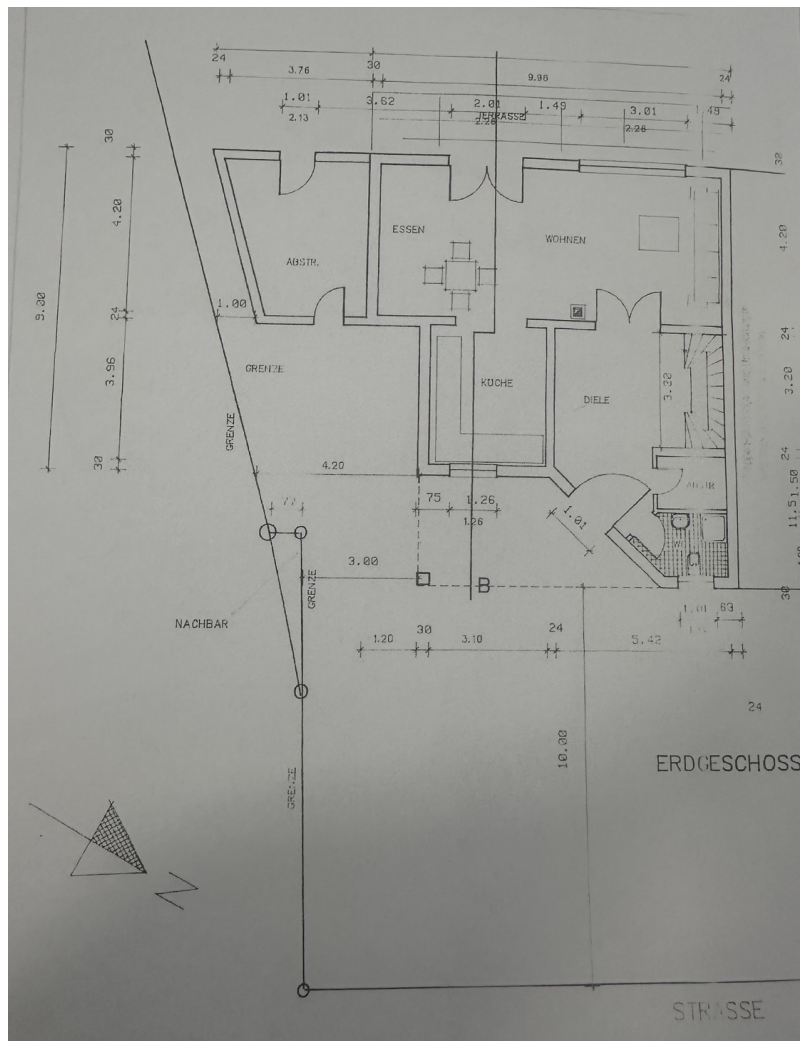
Az ingatlan

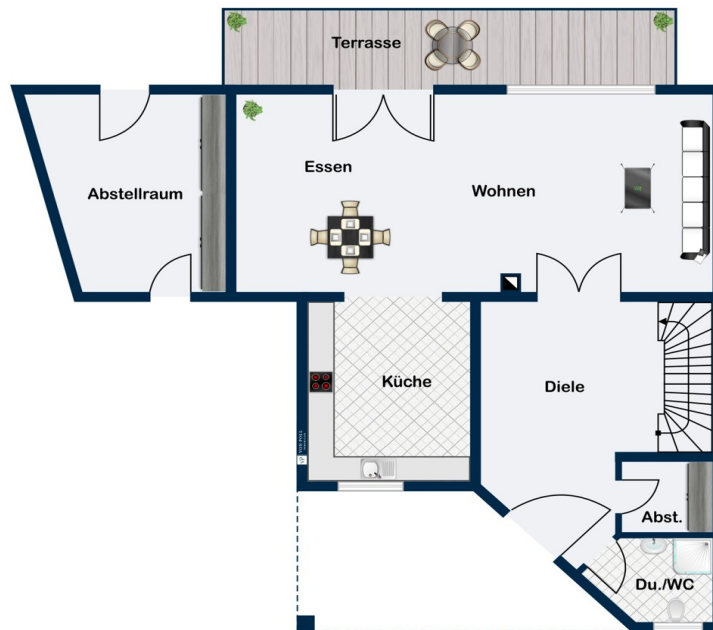


VP azonosító: 241991166 - 66879 Kottweiler-Schwanden

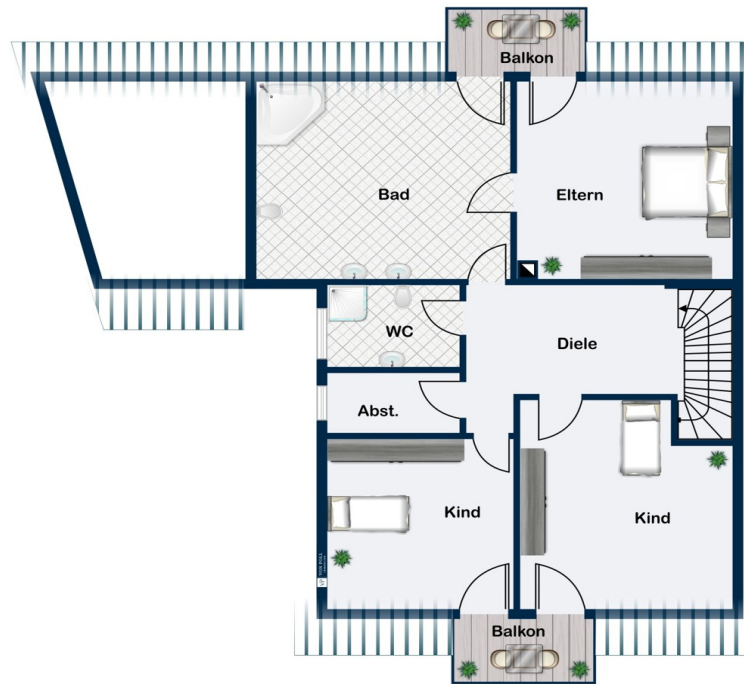
Alaprajzok







Erdgeschoss



Dachgeschoss

Ez az alaprajz nem méretarányos. A dokumentumokat a megbízó adta át a részünkre. Az adatok helyességéért nem vállalunk felelősséget.

VP azonosító: 241991166 - 66879 Kottweiler-Schwanden

Az els? benyomás

Diese moderne Doppelhaushälfte in Kottweiler-Schwanden, erbaut im Jahr 2003, bietet auf einer Wohnfläche von ca. 193 m² viel Platz und Komfort. Das Haus befindet sich auf einem 925 m² großen Grundstück und ist derzeit an amerikanische Mieter vermietet, was es zu einer attraktiven Investitionsmöglichkeit macht. Die Immobilie verfügt über drei geräumige Schlafzimmer, ein helles Wohnzimmer und ein separates Esszimmer, das zu gemütlichen Mahlzeiten mit Familie und Freunden einlädt. Zwei voll ausgestattete Bäder sowie ein zusätzliches Gäste-WC sorgen für maximalen Komfort und Privatsphäre. Die großzügige Einbauküche ist mit allen Küchengeräten ausgestattet und lässt keine Wünsche offen. Zum Haus gehören zwei Außenstellplätze, die ausreichend Platz für Fahrzeuge bieten. Im großzügigen Garten kann man tolle Sommerstunden genießen oder die Kinder und Haustiere toben lassen. Mit ihrer modernen Architektur und hochwertigen Bauweise ist diese Doppelhaushälfte ideal für Familien oder Paare, die Wert auf Komfort und Qualität legen. Sie bietet nicht nur eine ausgezeichnete Wohnqualität, sondern auch eine interessante Möglichkeit für Investoren, die in eine begehrte Lage investieren möchten. Nutzen Sie diese Chance und erwerben Sie eine Immobilie, die Ihnen und Ihren Mietern höchsten Wohnkomfort bietet.

VP azonosító: 241991166 - 66879 Kottweiler-Schwanden

Részletes felszereltség

- Einbauküche
- Gartennutzung
- 2 Stellplätze
- Gäste-Wc
- Fliesen und Parkettboden

VP azonosító: 241991166 - 66879 Kottweiler-Schwanden

Minden a helyszínr?!

Kottweiler-Schwanden ist eine charmante Gemeinde im Landkreis Kaiserslautern in Rheinland-Pfalz. Sie liegt eingebettet in eine idyllische Landschaft, die von sanften Hügeln, Wäldern und Feldern geprägt ist. Die ruhige und naturnahe Umgebung bietet ideale Bedingungen für ein entspanntes Leben abseits des hektischen Stadtlebens, ohne jedoch auf eine gute Anbindung verzichten zu müssen. Die Gemeinde besticht durch ihre Nähe zur Stadt Ramstein-Miesenbach, wo sich zahlreiche Einkaufsmöglichkeiten, Restaurants und Freizeiteinrichtungen befinden. Zudem ist Kottweiler-Schwanden nur eine kurze Fahrt von Kaiserslautern entfernt, einer Stadt mit einem breiten kulturellen Angebot, zahlreichen Bildungs- und Gesundheitseinrichtungen sowie einem lebendigen Stadtzentrum. Kottweiler-Schwanden ist ideal für Familien, Paare und Naturliebhaber, die eine ruhige, aber dennoch gut angebundene Wohnlage suchen. Die Region bietet zahlreiche Wander- und Radwege sowie verschiedene Freizeitmöglichkeiten in der Natur. Darüber hinaus profitieren die Bewohner von einer guten Verkehrsanbindung über die A6 und A62, die schnelle Verbindungen zu den größeren Städten der Region und darüber hinaus ermöglicht. Auch der Flughafen Ramstein liegt in der Nähe und ist in wenigen Minuten erreichbar, was die Gemeinde auch für internationale Pendler attraktiv macht. Insgesamt ist Kottweiler-Schwanden ein idealer Wohnort für alle, die eine hohe Lebensqualität, Naturverbundenheit und eine gute Infrastruktur schätzen.

VP azonosító: 241991166 - 66879 Kottweiler-Schwanden

További információ / adatok

Es liegt ein Energieverbrauchsausweis vor. Dieser ist gültig bis 28.1.2027.
Endenergieverbrauch beträgt 85.00 kwh/(m²*a). Wesentlicher Energieträger der Heizung ist Gas. Das Baujahr des Objekts lt. Energieausweis ist 2003. Die Energieeffizienzklasse ist C.

VP azonosító: 241991166 - 66879 Kottweiler-Schwanden

Kapcsolattartó

További információért forduljon a kapcsolattartójához:

Carsten Cherdron

Stiftsplatz 5 Kaiserslautern
E-Mail: kaiserslautern@von-poll.com

To Disclaimer of von Poll Immobilien GmbH

www.von-poll.com