

Puchheim – Puchheim

# Reihenmittelhaus in Puchheim Ort mit gehobener Ausstattung

VP azonosító: 24179068



VÉTELÁR: 769.000 EUR • HASZNOS LAKÓTÉR: ca. 137 m<sup>2</sup> • SZOBÁK: 3 • FÖLDTERÜLET: 140 m<sup>2</sup>

VP azonosító: 24179068 - 82178 Puchheim – Puchheim

- Áttekintés
- Az ingatlan
- Áttekintés: Energia adatok
- Az els? benyomás
- Részletes felszereltség
- Minden a helyszínr?l
- További információ / adatok
- Kapcsolattartó

VP azonosító: 24179068 - 82178 Puchheim – Puchheim

## Áttekintés

VP azonosító	24179068	Vételár	769.000 EUR
Hasznos lakótér	ca. 137 m <sup>2</sup>	Jutalék	Käuferprovision beträgt 3,57 % (inkl. MwSt.) des beurkundeten Kaufpreises
Tet? formája	Nyereg tet?		
AZ INGATLAN ELÉRHET?	27.11.2024		
Szobák	3	Modernizálás / Felújítás	2016
Hálósobák	2	AZ INGATLAN ÁLLAPOTA	Karbantartott
FÜRDŐSZOBÁK	2	Kivitelezési módszer	Szilárd
ÉPÍTÉS ÉVE	1972	Felszereltség	Terasz, Vendég WC, Kandalló, Kert / közös használat, Beépített konyha, Erkély

VP azonosító: 24179068 - 82178 Puchheim – Puchheim

## Áttekintés: Energia adatok

Fűtési rendszer	Központi fűtés	Energiatanúsítvány	Energia tanúsítvány
Energiaforrás	Köngyű földgáz	Végsű energiafogyasztás	116.08 kWh/m²a
Energia tanúsítvány érvényességének lejáráta	13.02.2034	Energiahatékonysági besorolás / Energetikai tanúsítvány	D
Energiaforrás	Gáz	Építési év az energiatanúsítvány szerint	1972

VP azonosító: 24179068 - 82178 Puchheim – Puchheim

## Az ingatlan



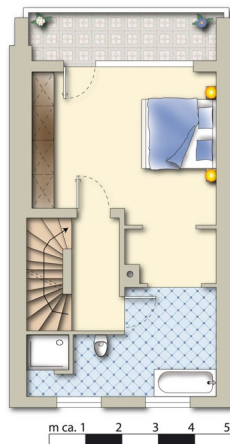
VP azonosító: 24179068 - 82178 Puchheim – Puchheim

## Az ingatlan



VP azonosító: 24179068 - 82178 Puchheim – Puchheim

## Az ingatlan



VP azonosító: 24179068 - 82178 Puchheim – Puchheim

## Az els? benyomás

VON-POLL Immobilien präsentiert Ihnen hier exklusiv ein Reihemittelhaus mit stark gehobener Ausstattung in Puchheim. Das Haus wurde 1972 in Massivbauweise gebaut und wird bis heute von den Eigentümern bewohnt. Diverse Umbauten und Renovierung wurden im Laufe der Zeit durchgeführt. Eine große Terrasse sowie ein Gartenhaus runden den gepflegten Eindruck ab.



VP azonosító: 24179068 - 82178 Puchheim – Puchheim

## Részletes felszereltség

Bodenbeläge:

- \* Parkett, Vinyl und Fliesen

Räume:

- \* Erdgeschoss mit WC, Küche, Essbereich und Wohnzimmer. Zugang zum Garten mit Terrasse und Gartenhaus
- \* I Obergeschoss großes Schlafzimmer mit Balkon, begehbarem Kleiderschrank und großem Bad
- \* Dachgeschoss mit Wohn-/Schlafbereich, Empore und Bad
- \* Keller mit Heizung, Hobbyraum, Waschküche und Büroraum mit Heizkörper
- \* Einbauküche von 2016 mit Bora-Abzugssystem
- \* Gartenhaus
- \* Garage ist angemietet

Renovierungen:

- \* 1985 wurde das Gartenhaus erstellt.
- \* 2012 wurde das Dach incl. Dämmung erneuert.
- \* 2016 wurde das Dachgeschoss ausgebaut und gedämmt.
- \* 2016 wurden alle Heizkörper getauscht, auch im Keller
- \* 2016 wurde die Elektrik erneuert
- \* 2016 Erneuerung der Wasserleitungen
- \* 2019 wurde der Eingangsbereich neu gestaltet und eine neue Haustür eingebaut.
- \* 2020 wurde die Fassade und das Dach gedämmt.

**VP azonosító: 24179068 - 82178 Puchheim – Puchheim**

## Minden a helyszínr?!

Puchheim liegt im äußersten Osten des Fürstentfeldbrucker Landkreises, etwa 8 km östlich von Fürstentfeldbruck und 18 km westlich des Münchner Zentrums. Im Nordosten grenzt Puchheim direkt an Gröbenzell, wo sich diese wunderschöne Wohnung befindet. Beide Orte gehen nahtlos ineinander über. Im Osten liegt die Stadt München, im Süden Germering. Im Südwesten liegt das Gemeindegebiet von Alling, im Westen Eichenau und im Norden Olching. Die sehr gute Verkehrsanbindung und die ausgezeichnete Infrastruktur zeichnen Puchheim aus. Alle Einrichtungen des täglichen Lebens wie Einkaufsmöglichkeiten, Schulen, Kindergärten, Ärzte, Banken und Sportvereine finden Sie in Puchheim. Mit dem Auto erreichen Sie München in ca. 20 Minuten über die A96 oder mit der S4 sind Sie in 25 Minuten am Stachus/Karlsplatz. Zusätzlich wird das Stadtgebiet von fünf Buslinien im öffentlichen Nahverkehr versorgt. Ihre Freizeit können Sie unter anderem im nahegelegenen 5-Seenland verbringen, welches Sie auf kurzem Weg erreichen.

**VP azonosító: 24179068 - 82178 Puchheim – Puchheim**

## További információ / adatok

Es liegt ein Energieverbrauchsausweis vor. Dieser ist gültig bis 13.2.2034.  
Endenergieverbrauch beträgt 116.08 kWh/(m<sup>2</sup>\*a). Wesentlicher Energieträger der  
Heizung ist Erdgas leicht. Das Baujahr des Objekts lt. Energieausweis ist 1972. Die  
Energieeffizienzklasse ist D.

VP azonosító: 24179068 - 82178 Puchheim – Puchheim

## Kapcsolattartó

További információért forduljon a kapcsolattartójához:

Heiko R. Schneider

---

Münchner Straße 10 Fürstenfeldbruck  
E-Mail: fuerstenfeldbruck@von-poll.com

*To Disclaimer of von Poll Immobilien GmbH*

---

[www.von-poll.com](http://www.von-poll.com)