

Berlin – Wittenau

Modernisierter Altbau in zentraler Lage von Wittenau

VP azonosító: 24045024



www.von-poll.com

VÉTELÁR: 670.000 EUR • HASZNOS LAKÓTÉR: ca. 145 m² • SZOBÁK: 6 • FÖLDTERÜLET: 780 m²

VP azonosító: 24045024 - 13435 Berlin – Wittenau

- Áttekintés
- Az ingatlan
- Áttekintés: Energia adatok
- Az els? benyomás
- Részletes felszereltség
- Minden a helyszínr?l
- További információ / adatok
- Kapcsolattartó

VP azonosító: 24045024 - 13435 Berlin – Wittenau

Áttekintés

VP azonosító	24045024
Hasznos lakótér	ca. 145 m ²
Tet? formája	Csonka kontyter?
Szobák	6
Hálószobák	2
FÜRD?SZOBÁK	2
ÉPÍTÉS ÉVE	1938
PARKOLÁSI LEHET?SÉGEK	1 x Felszíni parkolóhely

Vételár	670.000 EUR
Ház	Családi ház
Jutalék	Käuferprovision beträgt 3,57 % (inkl. MwSt.) des beurkundeten Kaufpreises
AZ INGATLAN ÁLLAPOTA	Karbantartott
Kivitelezési módszer	Szilárd
Hasznos terület	ca. 50 m ²
Felszereltség	Terasz, Vendég WC

VP azonosító: 24045024 - 13435 Berlin – Wittenau

Áttekintés: Energia adatok

Fűtési rendszer	Központi fűtés
Energiaforrás	Köngyű földgáz
Energia tanúsítvány érvényességének lejáráta	16.10.2034
Energiaforrás	Gáz

Energiatanúsítvány	Energetikai tanúsítvány
Teljes energiaigény	105.85 kWh/m ² a
Energiahatékonysági besorolás / Energetikai tanúsítvány	D
Építési év az energiatanúsítvány szerint	1938

VP azonosító: 24045024 - 13435 Berlin – Wittenau

Az ingatlan



VP azonosító: 24045024 - 13435 Berlin – Wittenau

Az ingatlan



VP azonosító: 24045024 - 13435 Berlin – Wittenau

Az ingatlan



VP azonosító: 24045024 - 13435 Berlin – Wittenau

Az ingatlan



VP azonosító: 24045024 - 13435 Berlin – Wittenau

Az ingatlan



VP azonosító: 24045024 - 13435 Berlin – Wittenau

Az ingatlan



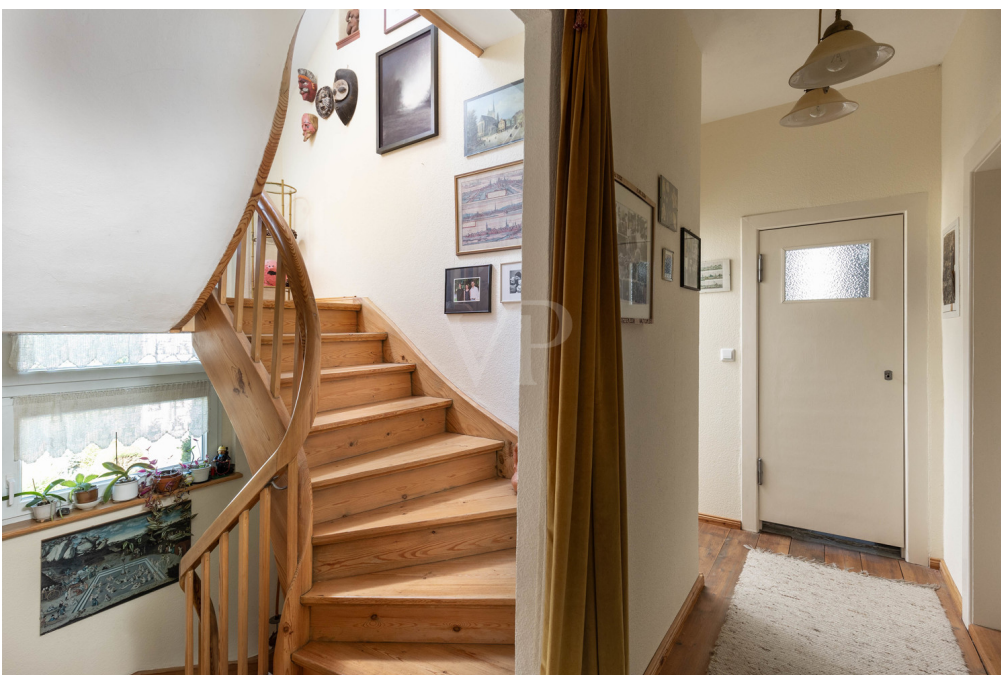
VP azonosító: 24045024 - 13435 Berlin – Wittenau

Az ingatlan



VP azonosító: 24045024 - 13435 Berlin – Wittenau

Az ingatlan



VP azonosító: 24045024 - 13435 Berlin – Wittenau

Az ingatlan



VP azonosító: 24045024 - 13435 Berlin – Wittenau

Az ingatlan



VP azonosító: 24045024 - 13435 Berlin – Wittenau

Az ingatlan



VP azonosító: 24045024 - 13435 Berlin – Wittenau

Az ingatlan



VP azonosító: 24045024 - 13435 Berlin – Wittenau

Az ingatlan

Capital

MAKLER-KOMPASS
HEFT 10/2024

Top-Makler Berlin

★★★★★

Höchstnote für
**von Poll Immobilien
Hermsdorf**

Quelle: IIB Institut
IM TEST: 3.904 Makler

GÜLTIG BIS: 10/25

**Immobilie
gefunden,
Finanzierung
gelöst.**

Jetzt persönliches Kaufbudget
berechnen und die passende
Finanzierungslösung ermitteln.

www.von-poll.com/finanzieren

Finanzierung
berechnen

VP azonosító: 24045024 - 13435 Berlin – Wittenau

Az els? benyomás

Zum Verkauf steht ein Einfamilienhaus mit viel Potenzial, das im Jahr 1938 erbaut wurde. Die Immobilie befindet sich auf einem großzügigen Grundstück von etwa 780 m², das Ihnen viele Möglichkeiten zur persönlichen Gestaltung bietet. Die Lage des Hauses ist günstig, sodass wichtige Einrichtungen wie Schulen, Einkaufsmöglichkeiten und öffentliche Verkehrsmittel in kurzer Zeit erreichbar sind. Das Haus verfügt über insgesamt sechs Zimmer, die sich optimal auf die Bedürfnisse einer Familie oder eines Paares anpassen lassen. Mit zwei geräumigen Schlafzimmern können Sie und Ihre Familie einen komfortablen Rückzugsort schaffen. Die zwei Badezimmer des Gebäudes bieten ausreichend Platz, um den täglichen Anforderungen gerecht zu werden, was besonders für Haushalte mit mehreren Personen von Vorteil ist. Jedes Badezimmer ist funktional konzipiert und entspricht dem Standard dieser Ausstattungskategorie. Ein besonderes Highlight des Hauses ist der Außenbereich. Die Immobilie verfügt über eine großzügige Terrasse, die an lauen Sommerabenden zu entspannten Stunden im Freien einlädt. Diese bietet zudem vielfältige Nutzungsmöglichkeiten für Freizeitaktivitäten oder auch gesellige Zusammenkünfte mit Freunden und Familie. Die Umgebung des Grundstücks lässt außerdem genug Raum für landschaftliche Gestaltungen oder die gelegentliche gärtnerische Tätigkeit. Das Innere des Hauses präsentiert sich mit einer klaren Raumaufteilung, die eine flexible Nutzung ermöglicht. Der vorhandene Wohnbereich ist groß genug, um sowohl einen gemütlichen Sitzbereich als auch Platz für einen Esstisch zu schaffen. Die Wohnbereiche sind hell und verfügen über ausreichend Tageslicht, was eine angenehme Wohnatmosphäre begünstigt. Die Küche des Hauses ist praktisch eingerichtet und bietet genügend Stauraum sowie die Möglichkeit zur Installation moderner Geräte. Der benachbarte Essbereich eröffnet die Möglichkeit für gesellige Familienessen. Diese Bereiche stellen den Mittelpunkt des täglichen Lebens dar und bieten Gelegenheit für das soziale Miteinander. Die Ausstattung des Hauses entspricht allgemein einem normalen Standard, der Raum für persönliche Anpassungen und Modernisierungen lässt. Potenzielle Käufer haben hier die Möglichkeit, das Objekt nach eigenen Vorlieben zu gestalten und individuelle Wohnideen umzusetzen. Zu den weiteren Vorzügen der Immobilie zählen vor allem die ruhige Nachbarschaft und das freundliche Wohnumfeld. Diese bieten eine angenehme Lebensqualität und Komfort für zukünftige Bewohner. Das Haus besitzt eine solide Basis und ist bereit, nach Ihren Vorstellungen angepasst und genutzt zu werden. Vereinbaren Sie noch heute einen Besichtigungstermin, um sich selbst von den Möglichkeiten und dem Potenzial dieser Immobilie zu überzeugen. Dieses Haus bietet Ihnen die Möglichkeit, es nach Ihren eigenen Wünschen zu gestalten und ein neues Zuhause zu schaffen.

VP azonosító: 24045024 - 13435 Berlin – Wittenau

Részletes felszereltség

- Wärmedämmverbundsystem verbaut
- Tageslichtbad mit Badewanne und Dusche
- Gäste WC
- Zweite Terrasse mit Naturstein
- Terrasse
- Holzfenster teilweise erneuert
- Keller
- Stellplatz
- Heizungsanlage mit Solarthermie
- Modernisierter Altbau
- Regenwasser-Zisterne

VP azonosító: 24045024 - 13435 Berlin – Wittenau

Minden a helyszínr?!

Wittenau liegt im nördlichen Berliner Bezirk Reinickendorf und gehört zu den Ortsteilen, die durch recht unterschiedliche Möglichkeiten gekennzeichnet sind. So finden sich gute Einkaufsmöglichkeiten, internationale Gastronomie, Sozial- und Freizeiteinrichtungen sowie Schulen direkt vor Ort. Seen und Parks in der Nähe laden zur Erholung ein. Die Entwicklung Wittenaus wurde erst ab der Jahrhundertwende durch die Ansiedlung von Industrie entlang des Eichborndamms und vom Bau neuer Siedlungen, z.B. Borsigwalde, vorangetrieben. Die Balance zwischen altdeutscher Wohnkultur und dem Charme französischer Lebensart sind hier deutlich spürbar. Wittenau ist geprägt durch Ein- und Mehrfamilienhausgebiete, Grünflächen und seine gute Infrastruktur. Über die Autobahn A 111 gelangt man in einer knappen halben Stunde die Berliner City. U- und S-Bahn und Busse sind gut erreichbar und bringen Sie in schnell in die Berliner Innenstadt, zum Potsdamer Platz oder zur Friedrichstraße.

VP azonosító: 24045024 - 13435 Berlin – Wittenau

További információ / adatok

Es liegt ein Energiebedarfsausweis vor. Dieser ist gültig bis 16.10.2034. Endenergiebedarf beträgt 105.85 kwh/(m²*a). Wesentlicher Energieträger der Heizung ist Erdgas leicht. Das Baujahr des Objekts lt. Energieausweis ist 1938. Die Energieeffizienzklasse ist D. GELDWÄSCHE: Als Immobilienmaklerunternehmen ist die von Poll Immobilien GmbH nach § 2 Abs. 1 Nr. 14 und § 11 Abs. 1, 2 Geldwäschegesetz (GwG) dazu verpflichtet, bei der Begründung einer Geschäftsbeziehung die Identität des Vertragspartners festzustellen und zu überprüfen, bzw. sobald ein ernsthaftes Interesse an der Durchführung des Immobilienkaufvertrages besteht. Hierzu ist es erforderlich, dass wir nach § 11 Abs. 4 GwG die relevanten Daten Ihres Personalausweises festhalten (wenn Sie als natürliche Person handeln) – beispielsweise mittels einer Kopie. Bei einer juristischen Person benötigen wir eine Kopie des Handelsregisterauszugs, aus welchem der wirtschaftlich Berechtigte hervorgeht. Das Geldwäschegesetz sieht vor, dass der Makler die Kopien bzw. Unterlagen fünf Jahre aufbewahren muss. Als unser Vertragspartner haben Sie auch eine Mitwirkungspflicht nach § 11 Abs. 6 GwG. HAFTUNG: Wir weisen darauf hin, dass die von uns weitergegebenen Objektinformationen, Unterlagen, Pläne etc. vom Verkäufer bzw. Vermieter stammen. Eine Haftung für die Richtigkeit oder Vollständigkeit der Angaben übernehmen wir daher nicht. Es obliegt daher unseren Kunden, die darin enthaltenen Objektinformationen und Angaben auf ihre Richtigkeit hin zu überprüfen. Alle Immobilienangebote sind freibleibend und vorbehaltlich Irrtümer, Zwischenverkauf- und Vermietung oder sonstiger Zwischenverwertung. UNSER SERVICE FÜR SIE ALS EIGENTÜMER: Planen Sie den Verkauf oder die Vermietung Ihrer Immobilie, so ist es für Sie wichtig, deren Marktwert zu kennen. Lassen Sie kostenfrei und unverbindlich den aktuellen Wert Ihrer Immobilie professionell durch einen unserer Immobilienspezialisten einschätzen. Unser bundesweites und internationales Netzwerk ermöglicht es uns, Verkäufer bzw. Vermieter und Interessenten bestmöglich zusammenzuführen.

VP azonosító: 24045024 - 13435 Berlin – Wittenau

Kapcsolattartó

További információért forduljon a kapcsolattartójához:

Philipp Kaufmann

Heinsestraße 33 Berlin - Hermsdorf
E-Mail: berlin.hermsdorf@von-poll.com

To Disclaimer of von Poll Immobilien GmbH

www.von-poll.com