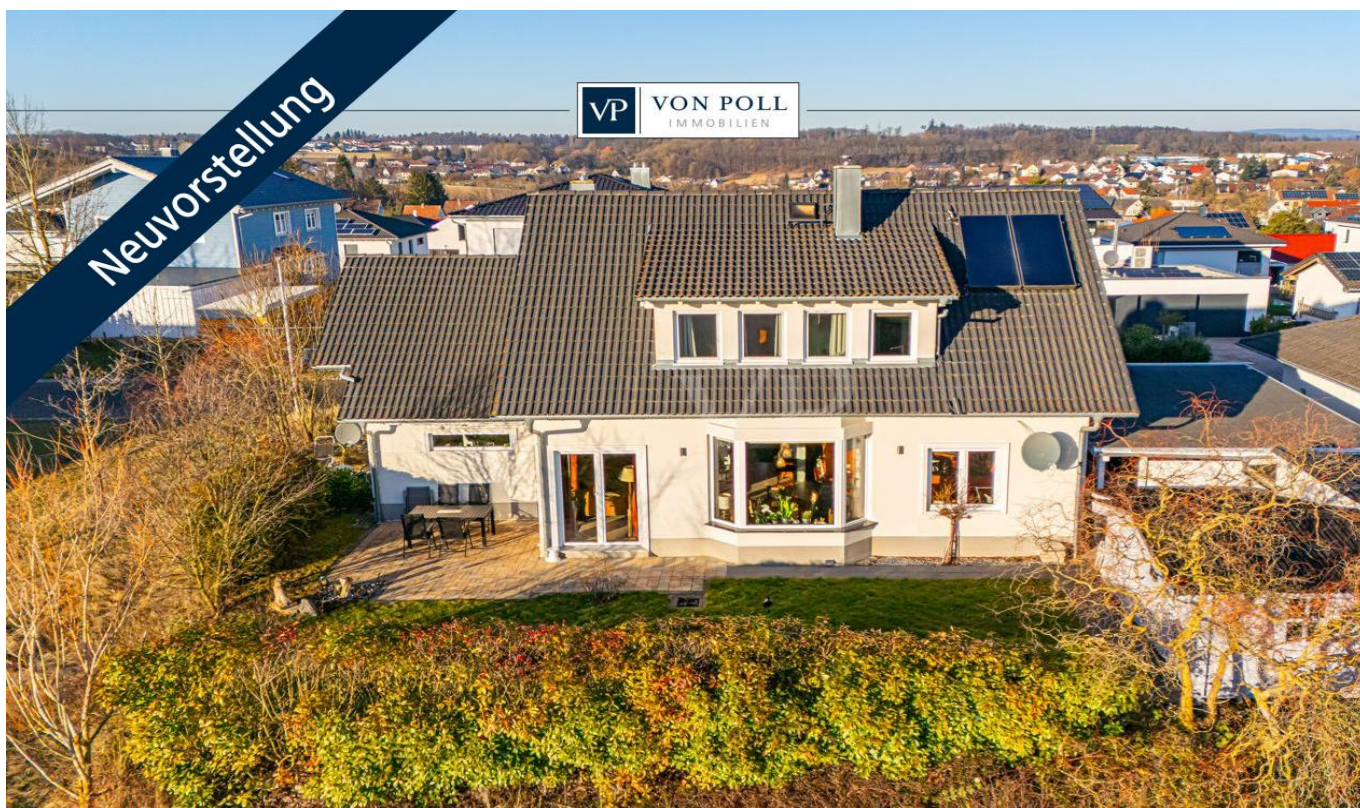


Coburg / Scheuerfeld – Scheuerfeld

# Junges Einfamilienhaus mit Einliegerwohnung in bevorzugter Lage

VP azonosító: 24214704



VÉTELÁR: 650.000 EUR • HASZNOS LAKÓTÉR: ca. 180 m<sup>2</sup> • SZOBÁK: 5 • FÖLDTERÜLET: 520 m<sup>2</sup>

VP azonosító: 24214704 - 96450 Coburg / Scheuerfeld – Scheuerfeld

- Áttekintés
- Az ingatlan
- Áttekintés: Energia adatok
- Alaprajzok
- Az els? benyomás
- Minden a helyszínr?l
- További információ / adatok
- Kapcsolattartó

VP azonosító: 24214704 - 96450 Coburg / Scheuerfeld – Scheuerfeld

## Áttekintés

VP azonosító	24214704
Hasznos lakótér	ca. 180 m <sup>2</sup>
Tet? formája	Nyeregtet?
Szobák	5
Hálósobák	4
FÜRD?SZOBÁK	2
ÉPÍTÉS ÉVE	2012

Vételár	650.000 EUR
Ház	Családi ház
Jutalék	Käuferprovision beträgt 3,57 % (inkl. MwSt.) des beurkundeten Kaufpreises
AZ INGATLAN ÁLLAPOTA	Karbantartott
Kivitelezési módszer	Szilárd
Felszereltség	Terasz, Vendég WC, Kandalló, Kert / közös használat

VP azonosító: 24214704 - 96450 Coburg / Scheuerfeld – Scheuerfeld

## Áttekintés: Energia adatok

Fűtési rendszer	Padlófűtés	Energiatanúsítvány	Energia tanúsítvány
Energiaforrás	Könnyű földgáz	Végső energiafogyasztás	95.20 kWh/m <sup>2</sup> a
Energia tanúsítvány érvényességének lejárata	21.01.2035	Energiahatékonysági besorolás / Energetikai tanúsítvány	C
Energiaforrás	Gáz	Építési év az energiatanúsítvány szerint	2012

VP azonosító: 24214704 - 96450 Coburg / Scheuerfeld – Scheuerfeld

## Az ingatlan



VP azonosító: 24214704 - 96450 Coburg / Scheuerfeld – Scheuerfeld

## Az ingatlan



VP azonosító: 24214704 - 96450 Coburg / Scheuerfeld – Scheuerfeld

## Az ingatlan



VP azonosító: 24214704 - 96450 Coburg / Scheuerfeld – Scheuerfeld

## Az ingatlan





VP azonosító: 24214704 - 96450 Coburg / Scheuerfeld – Scheuerfeld

## Az ingatlan



VP azonosító: 24214704 - 96450 Coburg / Scheuerfeld – Scheuerfeld

## Az ingatlan



VP azonosító: 24214704 - 96450 Coburg / Scheuerfeld – Scheuerfeld

## Az ingatlan



VP azonosító: 24214704 - 96450 Coburg / Scheuerfeld – Scheuerfeld

## Az ingatlan



VP azonosító: 24214704 - 96450 Coburg / Scheuerfeld – Scheuerfeld

## Az ingatlan



VP azonosító: 24214704 - 96450 Coburg / Scheuerfeld – Scheuerfeld

## Az ingatlan



VP azonosító: 24214704 - 96450 Coburg / Scheuerfeld – Scheuerfeld

## Az ingatlan

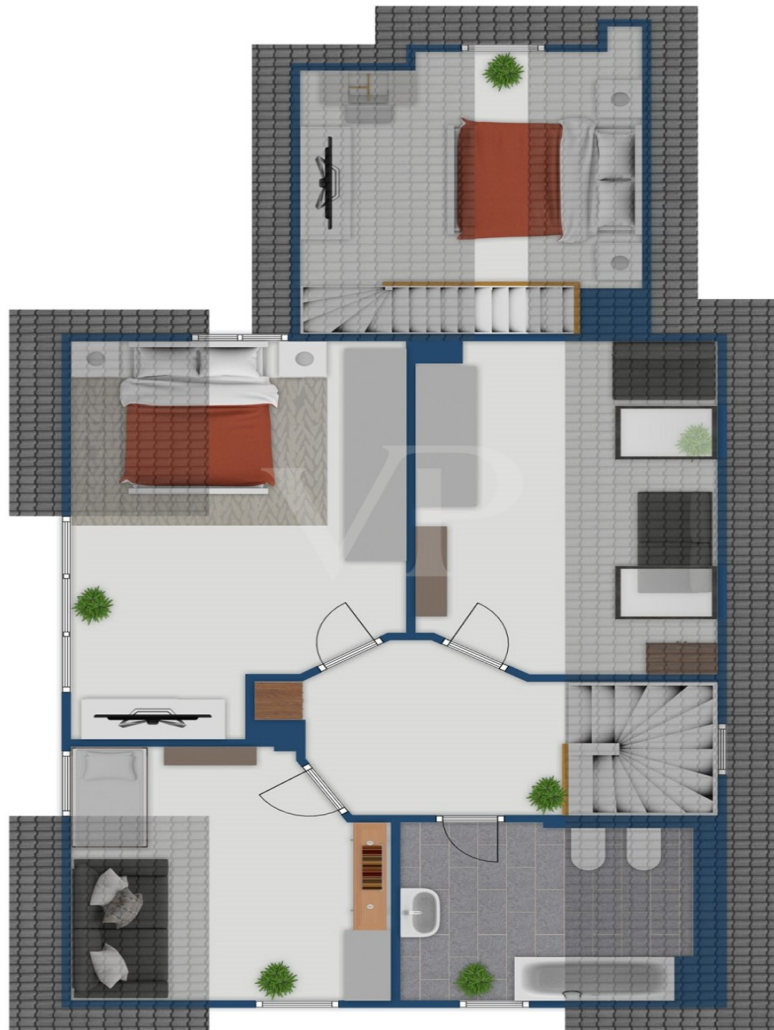


VP azonosító: 24214704 - 96450 Coburg / Scheuerfeld – Scheuerfeld

## Alaprajzok







Ez az alaprajz nem méretarányos. A dokumentumokat a megbízó adta át a részünkre. Az adatok helyességéért nem vállalunk felelősséget.

VP azonosító: 24214704 - 96450 Coburg / Scheuerfeld – Scheuerfeld

## Az els? benyomás

Junges Einfamilienhaus mit Einliegerwohnung in bevorzugter Lage Auf ca. 140 qm Wohnfläche bezaubert dieses charmante Einfamilienhaus durch Helligkeit und Wärme. Durch das geschmackvolle Farbkonzept und die einladende Atmosphäre wurde hier ein Ort geschaffen, der Lebensfreude und Herzlichkeit ausstrahlt. Die Liebe zum Detail prägt jedes Zimmer und macht Ihr neues Zuhause zu etwas ganz Besonderem. Dank der genialen Raumaufteilung und der angrenzenden ca. 40 qm großen Einliegerwohnung mit separatem Eingang, Terrasse und Pkw-Stellplatz, haben Sie hier Raum für viele Lebensmodelle - ob als Rückzugsort für die Familie, Kombination aus Wohnen und Arbeiten oder Vermietung - dieses Haus bietet viele Möglichkeiten. Das ca. 520 qm große eingewachsene Grundstück, das absolute Privatsphäre garantiert, befindet sich am Ortsrand einer der besten Wohnlagen, wo Ruhe und Natur auf eine hervorragende Anbindung treffen. Genießen Sie die Vorzüge einer idyllischen, gehobenen Umgebung, ohne auf die Nähe der Stadt verzichten zu müssen, die in wenigen Minuten zu erreichen ist. Der fantastische Ausblick in die Natur ist unverbaubar. Hier werden keine weiteren Gebäude entstehen. Das Haus präsentiert sich in makellosem Zustand und ermöglicht einen Einzug ohne jeglichen Renovierungsbedarf. Grundlegende Informationen und Highlights Wohnhaus: Baujahr: 2012 Grundstücksfläche: ca. 520 qm Wohnfläche Haus: ca. 140 qm Wohnfläche Einliegerwohnung: ca. 40 cm Zimmer: 5 Bäder: 2 Sehr gepflegter Zustand Helle und farbenfrohe Wohnräume mit Tageslicht Hochwertige Küche Fußbodenheizung in den Fliesenbereichen Hochwertiger Parkettboden im Obergeschoss Dachboden mit großer Abstellfläche Klimaanlage im Schlafzimmer Wohnzimmer mit Essbereich und Zugang zum Garten Eingewachsener Garten mit großem Gartenhäuschen Garten mit Privatsphäre Terrasse mit Süd-/Westausrichtung mit Markise Terrasse mit Nordausrichtung vor dem Haus Unverbaubare Ortsrandlage Kamin 1 Carportstellplatz und 2 weitere Pkw-Stellplätze Akustikwand zur anliegenden Einliegerwohnung Verfügbar nach Absprache bzw. Sommer 2025 Grundlegende Informationen und Highlights Einliegerwohnung: Wohnfläche: ca. 40 qm Zimmer: 2 Bad: 1 kleine Terrasse Pkw-Stellplatz Kamin Gerne stellen wir Ihnen auf Anfrage unseren 360-Grad-Rundgang zur Verfügung.

VP azonosító: 24214704 - 96450 Coburg / Scheuerfeld – Scheuerfeld

## Minden a helyszínr?!

Dieses besondere Haus liegt am Ortsrand einer der begehrtesten Wohngegenden im Coburger Stadtteil Scheuerfeld. Diese Lage bietet Ihnen das Beste aus zwei Welten - eine ruhige, naturnahe Umgebung und gleichzeitig eine optimale Erreichbarkeit von urbanen Einrichtungen und Infrastruktur. Eingebettet in eine grüne Umgebung genießen Sie hier eine idyllische Atmosphäre, während Sie gleichzeitig in nur 5 Minuten die Stadt erreichen. Die Verkehrsanbindung ist hervorragend. Eine Bushaltestelle, von der Sie die Linien 1407 und 1403 direkt in das Stadtzentrum oder zum Hauptbahnhof von Coburg bringen, befindet sich nur wenige Meter von Ihrer Haustür entfernt. Vom Bahnhof Coburg aus gibt es regelmäßige ICE-Anbindungen in sämtliche Richtungen. Ebenso die Autobahn A73, die nach Nürnberg oder auch Erfurt führt, ist gleich um die Ecke. Die Nähe zur Natur lädt zu zahlreichen Freizeitaktivitäten im Grünen ein, sei es Wandern, Radfahren oder einfach nur Entspannen an der frischen Luft. Für Familien ist die Lage besonders attraktiv, da Kindergärten und Schulen sowie Einkaufsmöglichkeiten in unmittelbarer Nähe liegen und ganz bequem erreichbar sind.

VP azonosító: 24214704 - 96450 Coburg / Scheuerfeld – Scheuerfeld

## További információ / adatok

Es liegt ein Energieverbrauchsausweis vor. Dieser ist gültig bis 21.1.2035.  
Endenergieverbrauch beträgt 95.20 kWh/(m<sup>2</sup>\*a). Wesentlicher Energieträger der Heizung  
ist Erdgas leicht. Das Baujahr des Objekts lt. Energieausweis ist 2012. Die  
Energieeffizienzklasse ist C.

VP azonosító: 24214704 - 96450 Coburg / Scheuerfeld – Scheuerfeld

## Kapcsolattartó

További információért forduljon a kapcsolattartójához:

Alexander J. N. Petrich

---

Judengasse 18 Coburg  
E-Mail: [coburg@von-poll.com](mailto:coburg@von-poll.com)

*To Disclaimer of von Poll Immobilien GmbH*

---

[www.von-poll.com](http://www.von-poll.com)