

Mitwitz – Kronach

Großzügiges Zweifamilienhaus mit Wirtschaftsgebäude

VP azonosító: 23214043



VÉTELÁR: 320.000 EUR • HASZNOS LAKÓTÉR: ca. 220 m² • SZOBÁK: 9 • FÖLDTERÜLET: 600 m²

VP azonosító: 23214043 - 96268 Mitwitz – Kronach

- Áttekintés
- Az ingatlan
- Áttekintés: Energia adatok
- Alaprajzok
- Az els? benyomás
- Minden a helyszínr?l
- További információ / adatok
- Kapcsolattartó

VP azonosító: 23214043 - 96268 Mitwitz – Kronach

Áttekintés

VP azonosító	23214043
Hasznos lakótér	ca. 220 m ²
AZ INGATLAN ELÉRHET?	megállapodás szerint
Szobák	9
Hálósobák	6
FÜRDŐSZOBÁK	3
ÉPÍTÉS ÉVE	1972

Vételár	320.000 EUR
Ház	
Jutalék	Käuferprovision beträgt 3,57 % (inkl. MwSt.) des beurkundeten Kaufpreises
Modernizálás / Felújítás	2016
Kivitelezési módszer	Szilárd
Hasznos terület	ca. 0 m ²
Felszereltség	Vendég WC, Beépített konyha

VP azonosító: 23214043 - 96268 Mitwitz – Kronach

Áttekintés: Energia adatok

Fűtési rendszer	Központi fűtés
Energiaforrás	Táv
Energia tanúsítvány érvényességének lejáratá	17.12.2033
Energiaforrás	Táv fűtés

Energiatanúsítvány	Energetikai tanúsítvány
Teljes energiaigény	156.50 kWh/m ² a
Energiahatékonysági besorolás / Energetikai tanúsítvány	E

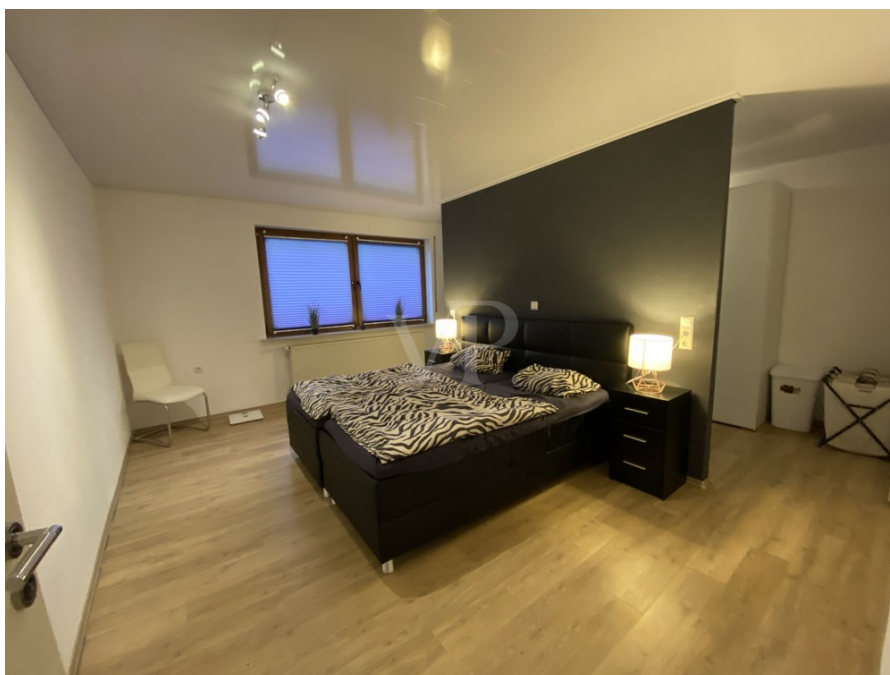
VP azonosító: 23214043 - 96268 Mitwitz – Kronach

Az ingatlan



VP azonosító: 23214043 - 96268 Mitwitz – Kronach

Az ingatlan



VP azonosító: 23214043 - 96268 Mitwitz – Kronach

Az ingatlan



VP azonosító: 23214043 - 96268 Mitwitz – Kronach

Az ingatlan



VP azonosító: 23214043 - 96268 Mitwitz – Kronach

Az ingatlan



VP azonosító: 23214043 - 96268 Mitwitz – Kronach

Az ingatlan



VP azonosító: 23214043 - 96268 Mitwitz – Kronach

Az ingatlan



VP azonosító: 23214043 - 96268 Mitwitz – Kronach

Az ingatlan



VP azonosító: 23214043 - 96268 Mitwitz – Kronach

Az ingatlan



VP azonosító: 23214043 - 96268 Mitwitz – Kronach

Az ingatlan



VP VON POLL
IMMOBILIEN

Immobilienbewertung – exklusiv und professionell.

- Was ist Ihre Immobilie wert?
- Wie entwickelt sich der Wert Ihrer Immobilie in Zukunft?
- Wie wirkt sich eine Modernisierung auf den Wert Ihrer Immobilie aus?

Ihre persönliche und exklusive Immobilienanalyse erhalten Sie nach nur wenigen Klicks.

www.home.von-poll.com



VP VON POLL
IMMOBILIEN

Finden Sie Ihre Immobilie.

Vorgemerkte Suchkunden erfahren frühzeitig von neuen Immobilienangeboten.

www.von-poll.com

VP azonosító: 23214043 - 96268 Mitwitz – Kronach

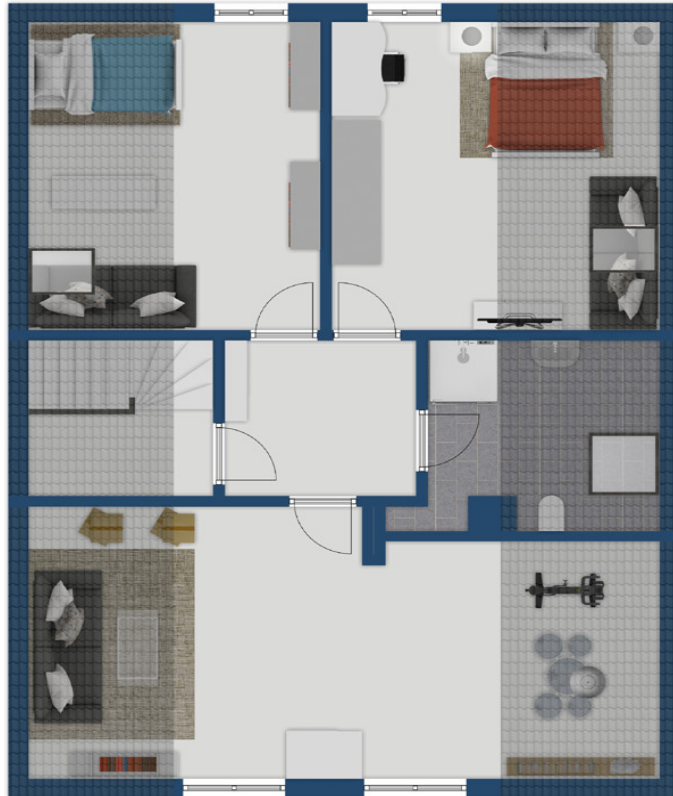
Alaprajzok



Exposéplan, nicht maßstäblich



Exposéplan, nicht maßstäblich



Exposéplan, nicht maßstäblich



Exposéplan, nicht maßstäblich

Ez az alaprajz nem méretarányos. A dokumentumokat a megbízó adta át a részünkre. Az adatok helyességéért nem vállalunk felelősséget.

VP azonosító: 23214043 - 96268 Mitwitz – Kronach

Az els? benyomás

Das großzügige Zweifamilienhaus aus dem Jahre 1972 ist gepflegt und bietet auf drei Etagen viel Platz zum Wohlfühlen. 1989 erfolge ein Anbau. In diesem Jahr wurden auch die Fenster am Haus getauscht. Die Wohnung im Erdgeschoss strahlt Gemütlichkeit im Landhausstil aus. Hier sind einige Renovierungsmaßnahmen empfohlen. Im ersten Obergeschoss wurde 2016 eine moderne Wohnung mit offenem Grundriss geschaffen. Die sehr geschmackvolle Einbauküche mit angrenzendem Essbereich bilden den Mittelpunkt. Das schicke Bad und das Schafzimmer mit begehbarem Kleiderschrank runden das stilvolle Ambiente ab. Das Dachgeschoss wurde 1999 ausgebaut. Es befinden sich weitere gemütliche Wohnräume und ein Badezimmer. Diese Etage könnte man ebenfalls als abgeschlossene Wohnung gestalten, um insgesamt drei separate Einheiten zu erhalten. Im Keller gibt es ausreichend Platz um Wirtschafts- und Hobbyräume zu installieren. Das angrenzende Wirtschaftsgebäude ist multifunktional nutzbar. Hier können bspw. Handwerker Werkstatt und Lagerflächen installieren oder Hobbyschrauber mehr als ausreichend Platz zum Abstellen ihrer Schätze vorfinden. Nutzen Sie unseren 360-Grad-Rundgang durch die Immobilie:
<https://tour.ogulo.com/S118>

VP azonosító: 23214043 - 96268 Mitwitz – Kronach

Minden a helyszínr?!

Mitwitz gilt als Geburtsort des „Grünen Bandes“ und wird auch „Das Tor zum Frankenwald“ genannt. Idyllisch eingebettet in das Förritz- und Steinachtal liegt der Ort sehr zentral. In nur 15 Minuten erreicht man die Autobahn A73. Die Nähe zu Kronach, Coburg, Sonneberg und Lichtenfels macht ihn zu einem beliebten Wohnort. Die Dinge des täglichen Bedarfs finden Sie direkt vor Ort. Aber auch als touristisches Ausflugsziel ist Mitwitz sehr beliebt. Denn die schöne Umgebung zieht viele Besucher an.

VP azonosító: 23214043 - 96268 Mitwitz – Kronach

További információ / adatok

Es liegt ein Energiebedarfsausweis vor. Dieser ist gültig bis 17.12.2033. Endenergiebedarf beträgt 156.50 kwh/(m²*a). Wesentlicher Energieträger der Heizung ist Fernwärme. Das Baujahr des Objekts lt. Energieausweis ist 1972. Die Energieeffizienzklasse ist E. GELDWÄSCHE: Als Immobilienmaklerunternehmen ist die von Poll Immobilien GmbH nach § 2 Abs. 1 Nr. 14 und § 11 Abs. 1, 2 Geldwäschegesetz (GwG) dazu verpflichtet, bei der Begründung einer Geschäftsbeziehung die Identität des Vertragspartners festzustellen und zu überprüfen, bzw. sobald ein ernsthaftes Interesse an der Durchführung des Immobilienkaufvertrages besteht. Hierzu ist es erforderlich, dass wir nach § 11 Abs. 4 GwG die relevanten Daten Ihres Personalausweises festhalten (wenn Sie als natürliche Person handeln) – beispielsweise mittels einer Kopie. Bei einer juristischen Person benötigen wir eine Kopie des Handelsregisterauszugs, aus welchem der wirtschaftlich Berechtigte hervorgeht. Das Geldwäschegesetz sieht vor, dass der Makler die Kopien bzw. Unterlagen fünf Jahre aufbewahren muss. Als unser Vertragspartner haben Sie auch eine Mitwirkungspflicht nach § 11 Abs. 6 GwG. HAFTUNG: Wir weisen darauf hin, dass die von uns weitergegebenen Objektinformationen, Unterlagen, Pläne etc. vom Verkäufer bzw. Vermieter stammen. Eine Haftung für die Richtigkeit oder Vollständigkeit der Angaben übernehmen wir daher nicht. Es obliegt daher unseren Kunden, die darin enthaltenen Objektinformationen und Angaben auf ihre Richtigkeit hin zu überprüfen. Alle Immobilienangebote sind freibleibend und vorbehaltlich Irrtümer, Zwischenverkauf- und Vermietung oder sonstiger Zwischenverwertung. UNSER SERVICE FÜR SIE ALS EIGENTÜMER: Planen Sie den Verkauf oder die Vermietung Ihrer Immobilie, so ist es für Sie wichtig, deren Marktwert zu kennen. Lassen Sie kostenfrei und unverbindlich den aktuellen Wert Ihrer Immobilie professionell durch einen unserer Immobilienspezialisten einschätzen. Unser bundesweites und internationales Netzwerk ermöglicht es uns, Verkäufer bzw. Vermieter und Interessenten bestmöglich zusammenzuführen.

VP azonosító: 23214043 - 96268 Mitwitz – Kronach

Kapcsolattartó

További információért forduljon a kapcsolattartójához:

Alexander J. N. Petrich

Judengasse 18 Coburg
E-Mail: coburg@von-poll.com

To Disclaimer of von Poll Immobilien GmbH

www.von-poll.com