

## Tiefenbach/Zweikirchen

# Ein Landhaus, das Ihre Wohnträume wahr werden lässt – in Tiefenbach/Zweikirchen bei Landshut

VP azonosító: 24085068

FÜR SIE IN DEN BESTEN LAGEN



VÉTELÁR: 895.000 EUR • HASZNOS LAKÓTÉR: ca. 231 m<sup>2</sup> • SZOBÁK: 8 • FÖLDTERÜLET: 632 m<sup>2</sup>

VP azonosító: 24085068 - 84184 Tiefenbach/Zweikirchen

- Áttekintés
- Az ingatlan
- Áttekintés: Energia adatok
- Alaprajzok
- Az els? benyomás
- Minden a helyszínr?l
- További információ / adatok
- Kapcsolattartó

VP azonosító: 24085068 - 84184 Tiefenbach/Zweikirchen

## Áttekintés

VP azonosító	24085068
Hasznos lakótér	ca. 231 m <sup>2</sup>
Tet? formája	Nyeregtet?
Szobák	8
Hálószobák	6
FÜRD?SZOBÁK	2
ÉPÍTÉS ÉVE	2000
PARKOLÁSI LEHET?SÉGEK	4 x Felszíni parkolóhely, 2 x Garázs

Vételár	895.000 EUR
Ház	Családi ház
Jutalék	Käuferprovision beträgt 3 % (inkl. MwSt.) des beurkundeten Kaufpreises
AZ INGATLAN ÁLLAPOTA	Karbantartott
Kivitelezési módszer	Szilárd
Hasznos terület	ca. 90 m <sup>2</sup>
Felszereltség	Terasz, Vendég WC, Kandalló, Kert / közös használat, Beépített konyha, Erkély

VP azonosító: 24085068 - 84184 Tiefenbach/Zweikirchen

## Áttekintés: Energia adatok

Fűtési rendszer	Központi fűtés	Energiatanúsítvány	Energia tanúsítvány
Energiaforrás	Olaj	Végső energiafogyasztás	141.70 kWh/m <sup>2</sup> a
Energia tanúsítvány érvényességének lejárata	18.03.2034	Energiahatékonysági besorolás / Energetikai tanúsítvány	E
Energiaforrás	Olaj		

VP azonosító: 24085068 - 84184 Tiefenbach/Zweikirchen

## Az ingatlan



VP azonosító: 24085068 - 84184 Tiefenbach/Zweikirchen

## Az ingatlan



VP azonosító: 24085068 - 84184 Tiefenbach/Zweikirchen

## Az ingatlan



VP azonosító: 24085068 - 84184 Tiefenbach/Zweikirchen

## Az ingatlan





VP azonosító: 24085068 - 84184 Tiefenbach/Zweikirchen

## Az ingatlan



VP azonosító: 24085068 - 84184 Tiefenbach/Zweikirchen

## Az ingatlan



VP azonosító: 24085068 - 84184 Tiefenbach/Zweikirchen

## Az ingatlan



VP azonosító: 24085068 - 84184 Tiefenbach/Zweikirchen

## Az ingatlan



VP azonosító: 24085068 - 84184 Tiefenbach/Zweikirchen

## Az ingatlan



VP azonosító: 24085068 - 84184 Tiefenbach/Zweikirchen

## Az ingatlan



VP azonosító: 24085068 - 84184 Tiefenbach/Zweikirchen

## Az ingatlan



VP azonosító: 24085068 - 84184 Tiefenbach/Zweikirchen

## Az ingatlan



VP VON POLL  
IMMOBILIEN

**Immobilienbewertung –  
exklusiv und  
professionell.**

- Was ist Ihre Immobilie wert?
- Wie entwickelt sich der Wert Ihrer Immobilie in Zukunft?
- Wie wirkt sich eine Modernisierung auf den Wert ihrer Immobilie aus?

Ihre persönliche und exklusive Immobilienanalyse erhalten Sie nach nur wenigen Klicks.

[www.home.von-poll.com](http://www.home.von-poll.com)

FÜR SIE IN DEN BESTEN LAGEN



Patryk Kelm  
Geschäftsstelleninhaber

Christian Kartmann  
Büroleiter

Gern informieren wir Sie persönlich über weitere Details zur Immobilie.  
Vereinbaren Sie einen Besichtigungstermin mit uns:

**0871 - 96 59 98 0**

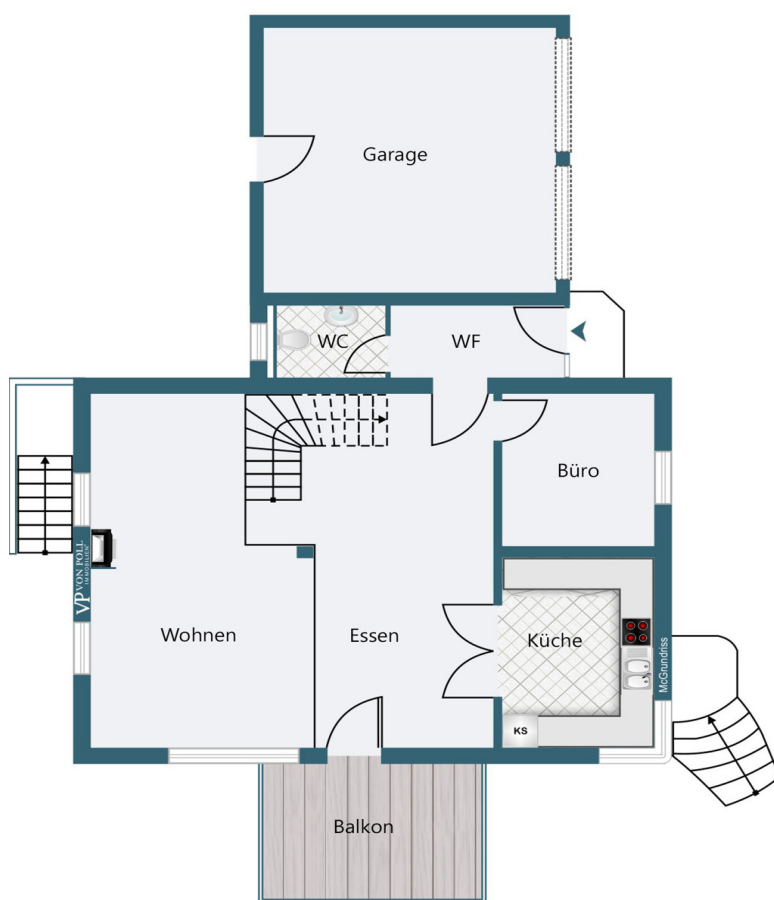
Wir freuen uns, von Ihnen zu hören.

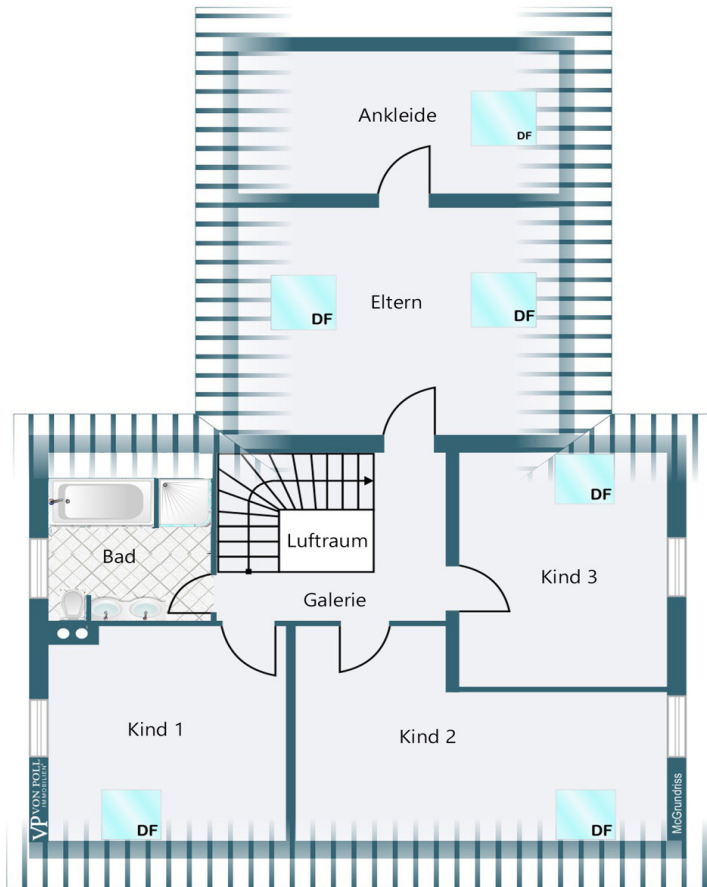
[www.von-poll.com/landshut](http://www.von-poll.com/landshut)

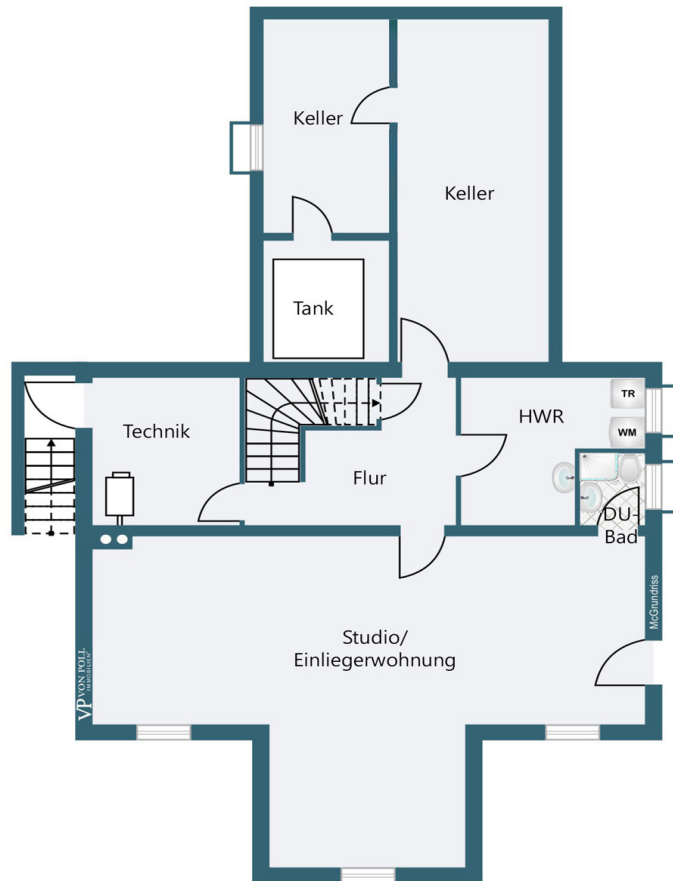


VP azonosító: 24085068 - 84184 Tiefenbach/Zweikirchen

## Alaprajzok







Ez az alaprajz nem méretarányos. A dokumentumokat a megbízó adta át a részünkre. Az adatok helyességéért nem vállalunk felelősséget.

VP azonosító: 24085068 - 84184 Tiefenbach/Zweikirchen

## Az els? benyomás

Ein Landhaus, das Ihre Wohnträume wahr werden lässt – in Tiefenbach/Zweikirchen bei Landshut Willkommen in diesem charmanten und einzigartigen Landhaus, das Ihnen das Beste aus beiden Welten bietet: Die Nähe zur Stadt Landshut und die Ruhe einer idyllischen, ländlichen Umgebung. Eingebettet in die familienfreundliche Nachbarschaft von Tiefenbach Zweikirchen, genießen Sie hier ein harmonisches Leben, umgeben von Natur und dennoch in greifbarer Nähe zu den Annehmlichkeiten des täglichen Lebens. Dieses großzügige Anwesen bietet auf 231 m<sup>2</sup> Wohnfläche, verteilt über vier Etagen, viel Platz für Ihre persönlichen Träume und Ideen. Eine zusätzliche Einliegerwohnung mit 55 m<sup>2</sup> schafft Flexibilität, sei es für Gäste, Familienmitglieder oder als vermietbare Einheit. Der schön eingewachsene Garten auf dem 632 m<sup>2</sup> großen Grundstück lädt zum Verweilen und Entspannen ein. Zwei großzügige Terrassen bieten ausreichend Platz für gemütliche Stunden im Freien, während zwei Hochbeete den grünen Daumen herausfordern. Ein Gartenhaus, eine 3000 Liter Gartenwasserzisterne und die malerische Gestaltung über mehrere Ebenen machen diesen Garten zu einer wahren Oase. Das 2000 erbaute Haus beeindruckt mit traditionellen und modernen Elementen. Dielenböden, Marmorelemente und Antiquitätentüren treffen auf eine moderne Einbauküche, Kaminofen und Kachelofen, die für wohlige Wärme sorgen. Drei stilvoll gestaltete Bäder, eine Fußbodenheizung im Bad und eine Lichtkuppel im ausgebauten Dachgeschoss runden das luxuriöse Wohngefühl ab. Die Doppelgarage und vier Außenstellplätze bieten ausreichend Raum für Ihre Fahrzeuge. Die Infrastruktur ist durch die Nähe zu Kumhausen und Tiefenbach bestens gegeben, sodass Sie alle wichtigen Einrichtungen schnell erreichen. Dieses gepflegte und liebevoll behandelte Anwesen wartet darauf, von Ihnen entdeckt zu werden. Erleben Sie die perfekte Balance aus stadtnahen Annehmlichkeiten und ländlicher Ruhe – Ihr neues Zuhause in Tiefenbach/Zweikirchen bei Landshut.

**VP azonosító: 24085068 - 84184 Tiefenbach/Zweikirchen**

## Minden a helyszínr?!

Das idyllische Landhaus befindet sich in Tiefenbach Zweikirchen, einem charmanten Ortsteil nahe Landshut. Diese Lage vereint die Vorzüge des ländlichen Lebens mit der Nähe zur Stadt, was sie besonders attraktiv für Familien und Naturliebhaber macht. Die Umgebung besticht durch ihre ruhige und grüne Landschaft, die zu Spaziergängen und Erholung im Freien einlädt. Trotz der ländlichen Idylle sind alle wichtigen Einrichtungen des täglichen Bedarfs bequem erreichbar. Die nahegelegenen Orte Kumhausen und Tiefenbach bieten eine gut ausgebaute Infrastruktur mit Supermärkten, Ärzten, Apotheken, Schulen und Kindergärten. So können Sie das entspannte Landleben genießen, ohne auf städtische Annehmlichkeiten verzichten zu müssen. Die Stadt Landshut, nur wenige Kilometer entfernt, bietet eine Fülle an kulturellen Angeboten, Einkaufsmöglichkeiten und ein reges Stadtleben. Zudem profitieren Sie von einer guten Verkehrsanbindung: Die B299 und die Autobahn A92 sind in kurzer Zeit erreichbar und ermöglichen schnelle Verbindungen nach München und Regensburg. Die familienfreundliche Nachbarschaft in Tiefenbach Zweikirchen zeichnet sich durch ein starkes Gemeinschaftsgefühl aus, ideal für Kinder und ein harmonisches Miteinander. Diese Lage bietet Ihnen das Beste aus beiden Welten – eine ruhige, naturnahe Wohnumgebung mit schneller Anbindung an das städtische Leben.

VP azonosító: 24085068 - 84184 Tiefenbach/Zweikirchen

## További információ / adatok

Es liegt ein Energieverbrauchsausweis vor. Dieser ist gültig bis 18.3.2034. Endenergieverbrauch beträgt 141.70 kwh/(m<sup>2</sup>\*a). Wesentlicher Energieträger der Heizung ist Öl. Das Baujahr des Objekts lt. Energieausweis ist 2000. Die Energieeffizienzklasse ist E. GELDWÄSCHE: Als Immobilienmaklerunternehmen ist die von Poll Immobilien GmbH nach § 2 Abs. 1 Nr. 14 und § 11 Abs. 1, 2 Geldwäschegesetz (GwG) dazu verpflichtet, bei der Begründung einer Geschäftsbeziehung die Identität des Vertragspartners festzustellen und zu überprüfen, bzw. sobald ein ernsthaftes Interesse an der Durchführung des Immobilienkaufvertrages besteht. Hierzu ist es erforderlich, dass wir nach § 11 Abs. 4 GwG die relevanten Daten Ihres Personalausweises festhalten (wenn Sie als natürliche Person handeln) – beispielsweise mittels einer Kopie. Bei einer juristischen Person benötigen wir eine Kopie des Handelsregisterauszugs, aus welchem der wirtschaftlich Berechtigte hervorgeht. Das Geldwäschegesetz sieht vor, dass der Makler die Kopien bzw. Unterlagen fünf Jahre aufbewahren muss. Als unser Vertragspartner haben Sie auch eine Mitwirkungspflicht nach § 11 Abs. 6 GwG. HAFTUNG: Wir weisen darauf hin, dass die von uns weitergegebenen Objektinformationen, Unterlagen, Pläne etc. vom Verkäufer bzw. Vermieter stammen. Eine Haftung für die Richtigkeit oder Vollständigkeit der Angaben übernehmen wir daher nicht. Es obliegt daher unseren Kunden, die darin enthaltenen Objektinformationen und Angaben auf ihre Richtigkeit hin zu überprüfen. Alle Immobilienangebote sind freibleibend und vorbehaltlich Irrtümer, Zwischenverkauf- und Vermietung oder sonstiger Zwischenverwertung. UNSER SERVICE FÜR SIE ALS EIGENTÜMER: Planen Sie den Verkauf oder die Vermietung Ihrer Immobilie, so ist es für Sie wichtig, deren Marktwert zu kennen. Lassen Sie kostenfrei und unverbindlich den aktuellen Wert Ihrer Immobilie professionell durch einen unserer Immobilienspezialisten einschätzen. Unser bundesweites und internationales Netzwerk ermöglicht es uns, Verkäufer bzw. Vermieter und Interessenten bestmöglich zusammenzuführen.

VP azonosító: 24085068 - 84184 Tiefenbach/Zweikirchen

## Kapcsolattartó

További információért forduljon a kapcsolattartójához:

Patryk Kelm

---

Freyung 602 Landshut  
E-Mail: [landshut@von-poll.com](mailto:landshut@von-poll.com)

*To Disclaimer of von Poll Immobilien GmbH*

---

[www.von-poll.com](http://www.von-poll.com)