

Schneverdingen

Modernisierte 3 Zimmer Wohnung

VP azonosító: 24205208



www.von-poll.com

BÉRLETI DÍJ: 932 EUR • HASZNOS LAKÓTÉR: ca. 99 m² • SZOBÁK: 3

VP azonosító: 24205208 - 29640 Schneverdingen

- Áttekintés
- Az ingatlan
- Áttekintés: Energia adatok
- Alaprajzok
- Az első benyomás
- Részletes felszereltség
- Minden a helyszínről?
- További információ / adatok
- Kapcsolattartó

VP azonosító: 24205208 - 29640 Schneverdingen

Áttekintés

VP azonosító	24205208
Hasznos lakótér	ca. 99 m ²
EMELET	1
Szobák	3
Hálószobák	2
FÜRDŐSZOBÁK	1

Bérelti díj	932 EUR
További költségek	250 EUR
Modernizálás / Felújítás	2024
AZ INGATLAN ÁLLAPOTA	Teljeskörően felújított
Kivitelezési módszer	Szilárd
Felszereltség	Vendég WC, Beépített konyha, Erkély

VP azonosító: 24205208 - 29640 Schneverdingen

Áttekintés: Energia adatok

Fűtési rendszer	Központi fűtés	Energiatanúsítvány	Energia tanúsítvány
Energiaforrás	Olaj	Végső energiafogyasztás	157.00 kWh/m ² a
Energia tanúsítvány érvényességének lejárata	11.11.2034	Energiahatékonysági besorolás / Energetikai tanúsítvány	E
Energiaforrás	Olaj	Építési év az energiatanúsítvány szerint	1975

VP azonosító: 24205208 - 29640 Schneverdingen

Az ingatlan



VP azonosító: 24205208 - 29640 Schneverdingen

Az ingatlan



VP azonosító: 24205208 - 29640 Schneverdingen

Az ingatlan



VP azonosító: 24205208 - 29640 Schneverdingen

Az ingatlan



VP azonosító: 24205208 - 29640 Schneverdingen

Az ingatlan



VP azonosító: 24205208 - 29640 Schneverdingen

Az ingatlan



VP azonosító: 24205208 - 29640 Schneverdingen

Az ingatlan



VP azonosító: 24205208 - 29640 Schneverdingen

Az ingatlan



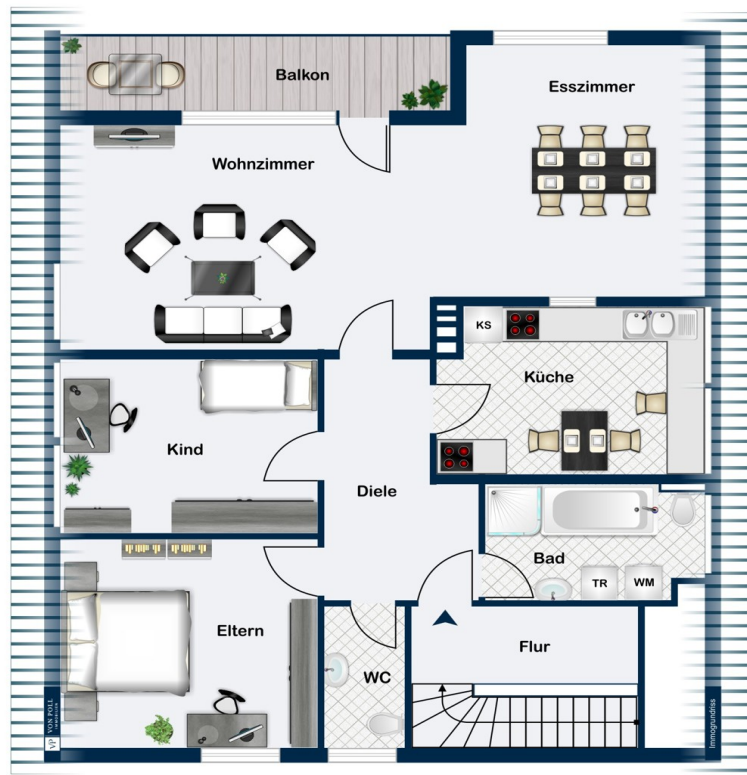
VP azonosító: 24205208 - 29640 Schneverdingen

Az ingatlan



VP azonosító: 24205208 - 29640 Schneverdingen

Alaprajzok



Ez az alaprajz nem méretarányos. A dokumentumokat a megbízó adta át a részünkre. Az adatok helyességéért nem vállalunk felelősséget.

VP azonosító: 24205208 - 29640 Schneverdingen

Az els? benyomás

Diese charmante Dachgeschosswohnung befindet sich in einem privaten Wohnhaus, eingebettet in eine ruhige Wohnlage am Ende einer Sackgasse. Die Wohnung erstreckt sich über etwa ca. 99 m² und bietet eine attraktive Raumaufteilung: drei Zimmer, eine voll ausgestattete Küche, ein modernes Bad mit Dusche und Badewanne sowie ein zusätzliches Gäste-WC. Ein großzügiger Südwest-Balkon lädt zum Verweilen ein und verspricht viele Sonnenstunden. Zur Wohnung gehört ein separater Kellerraum, der zusätzlichen Stauraum bietet. Die gesamte Wohnung wurde im Jahr 2024 umfangreich modernisiert und wird im Rahmen der Erstvermietung nach der Modernisierung angeboten. Die Eigentümer suchen einen ruhigen Mieter (1–2 Personen) ohne Haustiere, mit gesicherter Mietzahlung und guter Bonität. Ideal für Paare oder Einzelpersonen, die eine gepflegte und moderne Wohnung in angenehmer Nachbarschaft suchen.

VP azonosító: 24205208 - 29640 Schneverdingen

Részletes felszereltség

- Moderne Einbauküche aus dem Jahr 2024 mit hochwertigen Markengeräten
- Isolierglasfenster mit Außenjalousien
- Fußböden in Wohnräumen mit zeitgemäßem Vinylbelag
- Fliesen in der Küche und den Nassbereichen
- Gäste-WC im Jahr 2024 erneuert
- Balkon 2024 saniert
- Heizkörper im Jahr 2024 ausgetauscht

VP azonosító: 24205208 - 29640 Schneverdingen

Minden a helyszínr?!

Die Immobilie befindet sich in Schneverdingen, einem malerischen Luftkurort im Herzen der Lüneburger Heide mit rund 18.000 Einwohnern. Die Stadt gehört zum Landkreis Heidekreis und liegt in der Metropolregion Hamburg. Dank der hervorragenden Anbindung an die Autobahnen A1 und A7 sowie die Bundesstraße 3 erreichen Sie Hamburg in etwa 40 Autominuten. Auch die Städte Bremen und Hannover sind durch gute Verkehrswege bequem zu erreichen. Schneverdingen verfügt über einen Nahverkehrsbahnhof, der stündliche Regionalverbindungen bietet und in wenigen Gehminuten von der Immobilie erreichbar ist. Ein EDEKA-Markt befindet sich ebenfalls fußläufig, was den täglichen Einkauf besonders komfortabel macht. Zusätzlich sorgen diverse Buslinien für eine flexible Mobilität in der Region. Die Stadt bietet eine umfassende Infrastruktur: von Ärzten und Banken über Einkaufsmöglichkeiten für den täglichen Bedarf bis hin zu einer Auswahl an gastronomischen Betrieben, die kulinarische Vielfalt garantieren. Das nahegelegene Soltau sowie die Städte Rotenburg und Buchholz bieten weitere medizinische Versorgungseinrichtungen, darunter Krankenhäuser. Schneverdingen ist somit ein attraktiver Standort, der naturnahes Wohnen mit einer ausgezeichneten Anbindung und allen wichtigen Versorgungsmöglichkeiten verbindet. Die reizvolle Landschaft rund um Schneverdingen und seine Ortsteile ist geprägt von weiten Heideflächen, ruhigen Mooren, Wäldern, Feldern und Weiden. Diese Naturkulisse lädt zu ausgedehnten Radtouren, Inlinerfahrten, Ausritten und Wanderungen ein. Weitere Informationen finden Sie unter www.schneverdingen.de.

VP azonosító: 24205208 - 29640 Schneverdingen

További információ / adatok

Es liegt ein Energieverbrauchsausweis vor. Dieser ist gültig bis 11.11.2034. Endenergieverbrauch beträgt 157.00 kwh/(m²*a). Wesentlicher Energieträger der Heizung ist Öl. Das Baujahr des Objekts lt. Energieausweis ist 1975. Die Energieeffizienzklasse ist E. HAFTUNG: Wir weisen darauf hin, dass die von uns weitergegebenen Objektinformationen, Unterlagen, Pläne etc. vom Verkäufer bzw. Vermieter stammen. Eine Haftung für die Richtigkeit oder Vollständigkeit der Angaben übernehmen wir daher nicht. Es obliegt daher unseren Kunden, die darin enthaltenen Objektinformationen und Angaben auf ihre Richtigkeit hin zu überprüfen. Alle Immobilienangebote sind freibleibend und vorbehaltlich Irrtümer, Zwischenverkauf- und Vermietung oder sonstiger Zwischenverwertung. UNSER SERVICE FÜR SIE ALS EIGENTÜMER: Planen Sie den Verkauf oder die Vermietung Ihrer Immobilie, so ist es für Sie wichtig, deren Marktwert zu kennen. Lassen Sie kostenfrei und unverbindlich den aktuellen Wert Ihrer Immobilie professionell durch einen unserer Immobilienspezialisten einschätzen. Unser bundesweites und internationales Netzwerk ermöglicht es uns, Verkäufer bzw. Vermieter und Interessenten bestmöglich zusammenzuführen.

VP azonosító: 24205208 - 29640 Schneverdingen

Kapcsolattartó

További információért forduljon a kapcsolattartójához:

Sylvia Schmidt

Am Markt 6 Heidekreis
E-Mail: heidekreis@von-poll.com

To Disclaimer of von Poll Immobilien GmbH

www.von-poll.com