

Soltau – Soltau

Blockbohlenhaus aus Polarkiefer – Moderner Wohnkomfort mit einzigartigem Charm

VP azonosító: 24205055



www.von-poll.com

VÉTELÁR: 420.000 EUR • HASZNOS LAKÓTÉR: ca. 106 m² • SZOBÁK: 4 • FÖLDTERÜLET: 677 m²

VP azonosító: 24205055 - 29614 Soltau – Soltau

- Áttekintés
- Az ingatlan
- Áttekintés: Energia adatok
- Alaprajzok
- Az első benyomás
- Részletes felszereltség
- Minden a helyszínről?
- További információ / adatok
- Kapcsolattartó

VP azonosító: 24205055 - 29614 Soltau – Soltau

Áttekintés

VP azonosító	24205055
Hasznos lakótér	ca. 106 m ²
Tet? formája	Nyeregtet?
Szobák	4
Hálósobák	2
FÜRD?SZOBÁK	1
ÉPÍTÉS ÉVE	2004
PARKOLÁSI LEHET?SÉGEK	1 x Beálló

Vételár	420.000 EUR
Ház	Családi ház
Jutalék	Käuferprovision beträgt 3,57 % (inkl. MwSt.) des beurkundeten Kaufpreises
AZ INGATLAN ÁLLAPOTA	Karbantartott
Kivitelezési módszer	Fakeret
Felszereltség	Terasz, Vendég WC, Beépített konyha, Erkély

VP azonosító: 24205055 - 29614 Soltau – Soltau

Áttekintés: Energia adatok

Fűtési rendszer	Központi fűtés	Energiatanúsítvány	Energia tanúsítvány
Energiaforrás	Gáz	Végső energiafogyasztás	98.50 kWh/m ² a
Energia tanúsítvány érvényességének lejárata	15.09.2034	Energiahatékonysági besorolás / Energetikai tanúsítvány	C
Energiaforrás	Gáz	Építési év az energiatanúsítvány szerint	2004

VP azonosító: 24205055 - 29614 Soltau – Soltau

Az ingatlan



VP azonosító: 24205055 - 29614 Soltau – Soltau

Az ingatlan



VP azonosító: 24205055 - 29614 Soltau – Soltau

Az ingatlan



VP azonosító: 24205055 - 29614 Soltau – Soltau

Az ingatlan



VP azonosító: 24205055 - 29614 Soltau – Soltau

Az ingatlan



VP azonosító: 24205055 - 29614 Soltau – Soltau

Az ingatlan



VP azonosító: 24205055 - 29614 Soltau – Soltau

Az ingatlan



VP azonosító: 24205055 - 29614 Soltau – Soltau

Az ingatlan



VP azonosító: 24205055 - 29614 Soltau – Soltau

Az ingatlan



VP azonosító: 24205055 - 29614 Soltau – Soltau

Az ingatlan



VP azonosító: 24205055 - 29614 Soltau – Soltau

Az ingatlan



VP azonosító: 24205055 - 29614 Soltau – Soltau

Az ingatlan



VP azonosító: 24205055 - 29614 Soltau – Soltau

Az ingatlan



VP azonosító: 24205055 - 29614 Soltau – Soltau

Az ingatlan



Immobilie gefunden, *Finanzierung* gelöst.

Jetzt persönliches Kaufbudget
berechnen und die passende
Finanzierungslösung ermitteln.

www.von-poll.com/finanzieren

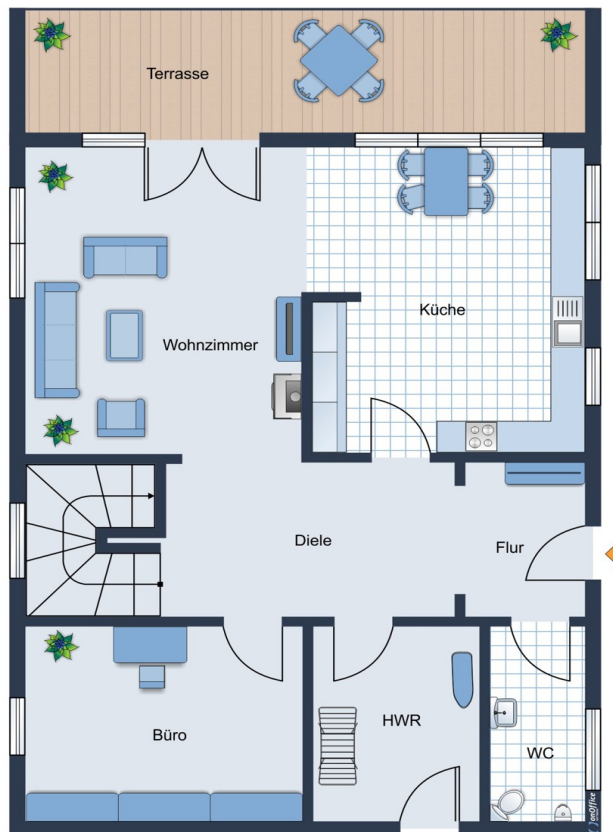


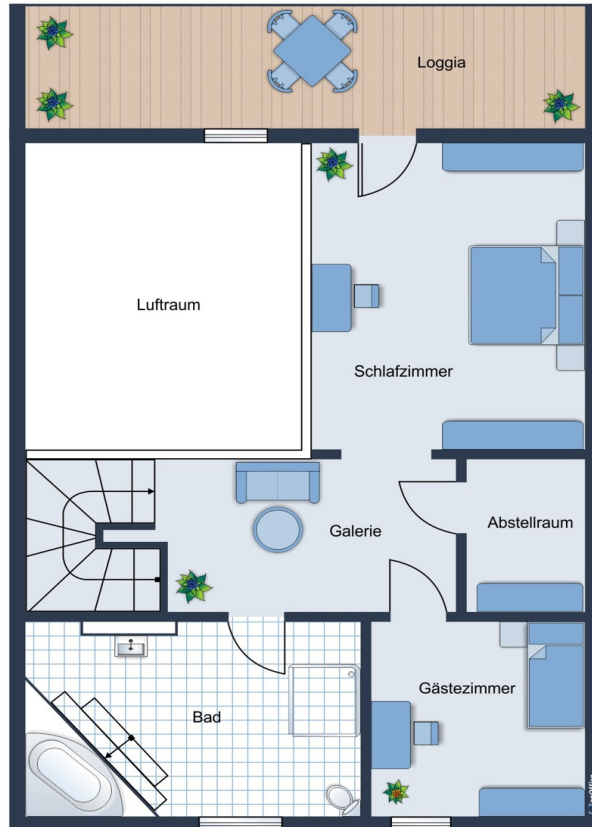
Finanzierung
berechnen



VP azonosító: 24205055 - 29614 Soltau – Soltau

Alaprajzok





Ez az alaprajz nem méretarányos. A dokumentumokat a megbízó adta át a részünkre. Az adatok helyességéért nem vállalunk felelősséget.

VP azonosító: 24205055 - 29614 Soltau – Soltau

Az els? benyomás

Dieses charmante Blockbohlenhaus, gefertigt aus hochwertiger Polarkiefer, vereint rustikalen Charme mit natürlicher Eleganz. Die massiven Holzbohlen sorgen nicht nur für eine hervorragende Wärmeisolierung, sondern schaffen auch ein behagliches Wohnklima. Polarkiefer, bekannt für ihre besondere Widerstandsfähigkeit und Langlebigkeit, verleiht dem Haus eine robuste Struktur und eine natürliche Ästhetik, die sich harmonisch in die Umgebung einfügt. Das Haus besticht durch seine authentische Bauweise und die warme Ausstrahlung des natürlichen Holzes, das sowohl innen als auch außen eine gemütliche Atmosphäre schafft. Große Fensterfronten lassen viel Tageslicht in die Wohnräume und ermöglichen einen herrlichen Ausblick in das fast nicht einsehbare Grundstück. Dieses Blockbohlenhaus besticht durch eine durchdachte Raumaufteilung, die optimalen Wohnkomfort bietet. Der raumhohe, offene Wohnbereich mit Galerie schafft ein großzügiges Raumgefühl und verbindet klassische Gemütlichkeit mit moderner Architektur. Dank der modernen Annehmlichkeiten genießen Sie hier einen komfortablen Rückzugsort, der durch seine außergewöhnliche Bauweise und besondere Atmosphäre überzeugt – ideal für alle, die das Besondere suchen. Erleben Sie das unvergleichliche Gefühl von Geborgenheit und Naturverbundenheit in einem einzigartigen Zuhause, das den Charme der nordischen Bauweise mit zeitgemäßem Wohnkomfort vereint.

VP azonosító: 24205055 - 29614 Soltau – Soltau

Részletes felszereltség

Baujahr: 2004

Wohnfläche: ca. 106 m²

Zimmer: 4

Raumaufteilung: Küche, Bad, Gäste-WC, Hauswirtschaftsraum (HWR), Abstellraum, überdachte Terrasse, Loggia

Hausart:

Blockhaus von der finnischen Firma Kontio aus Polarkiefer

Isolierglasfenster mit Holzsprossen

Einbauküche aus Holz

Offener Schnitt

Galerie

Gepflegter Zustand

Zentralheizung, Gas

Ofen im Wohnbereich

Fußbodenerwärmung im Bad, Flur und Küche

Fliesen und Holzdielen

Überdachte Loggia

Überdachte Terrasse

Carport

Gepflegter Garten

VP azonosító: 24205055 - 29614 Soltau – Soltau

Minden a helyszínr?!

In der sauberen Luft am Stadtrand von Soltau, eine niedersächsische Kleinstadt im Heidekreis mitten in der Lüneburger Heide, welche durch touristische Attraktionen überregionale Bekanntheit erlangt hat, liegt die zu verkaufende Immobilie. Durch die gute Anbindung im Städtedreieck Hamburg-Bremen-Hannover sind die Metropolen in weniger als einer Stunde erreichbar. Ein Bahnhof mit einer Regionalbahn in Richtung Hannover oder Hamburg, ist fußläufig in ca. 10 Gehminuten erreichbar. Die Geschäfte des tägl. Bedarfs sind in unmittelbarer Nähe zu erreichen. Die Stadt verfügt über ein Krankenhaus ein Rehasentrum und ein Solebad. Schulen, Kindergärten, alle öffentlichen Einrichtungen und Ärzte sowie alle Einkaufsmöglichkeiten stehen in Soltau zur Verfügung. Der Heidepark Soltau ist in ca. 2 km erreichbar.

VP azonosító: 24205055 - 29614 Soltau – Soltau

További információ / adatok

Es liegt ein Energieverbrauchsausweis vor. Dieser ist gültig bis 15.9.2034. Endenergieverbrauch beträgt 98.50 kwh/(m²*a). Wesentlicher Energieträger der Heizung ist Gas. Das Baujahr des Objekts lt. Energieausweis ist 2004. Die Energieeffizienzklasse ist C. GELDWÄSCHE: Als Immobilienmaklerunternehmen ist die von Poll Immobilien GmbH nach § 2 Abs. 1 Nr. 14 und § 11 Abs. 1, 2 Geldwäschegesetz (GwG) dazu verpflichtet, bei der Begründung einer Geschäftsbeziehung die Identität des Vertragspartners festzustellen und zu überprüfen, bzw. sobald ein ernsthaftes Interesse an der Durchführung des Immobilienkaufvertrages besteht. Hierzu ist es erforderlich, dass wir nach § 11 Abs. 4 GwG die relevanten Daten Ihres Personalausweises festhalten (wenn Sie als natürliche Person handeln) – beispielsweise mittels einer Kopie. Bei einer juristischen Person benötigen wir eine Kopie des Handelsregisterauszugs, aus welchem der wirtschaftlich Berechtigte hervorgeht. Das Geldwäschegesetz sieht vor, dass der Makler die Kopien bzw. Unterlagen fünf Jahre aufbewahren muss. Als unser Vertragspartner haben Sie auch eine Mitwirkungspflicht nach § 11 Abs. 6 GwG. HAFTUNG: Wir weisen darauf hin, dass die von uns weitergegebenen Objektinformationen, Unterlagen, Pläne etc. vom Verkäufer bzw. Vermieter stammen. Eine Haftung für die Richtigkeit oder Vollständigkeit der Angaben übernehmen wir daher nicht. Es obliegt daher unseren Kunden, die darin enthaltenen Objektinformationen und Angaben auf ihre Richtigkeit hin zu überprüfen. Alle Immobilienangebote sind freibleibend und vorbehaltlich Irrtümer, Zwischenverkauf- und Vermietung oder sonstiger Zwischenverwertung. UNSER SERVICE FÜR SIE ALS EIGENTÜMER: Planen Sie den Verkauf oder die Vermietung Ihrer Immobilie, so ist es für Sie wichtig, deren Marktwert zu kennen. Lassen Sie kostenfrei und unverbindlich den aktuellen Wert Ihrer Immobilie professionell durch einen unserer Immobilienspezialisten einschätzen. Unser bundesweites und internationales Netzwerk ermöglicht es uns, Verkäufer bzw. Vermieter und Interessenten bestmöglich zusammenzuführen.

VP azonosító: 24205055 - 29614 Soltau – Soltau

Kapcsolattartó

További információért forduljon a kapcsolattartójához:

Sylvia Schmidt

Am Markt 6 Heidekreis
E-Mail: heidekreis@von-poll.com

To Disclaimer of von Poll Immobilien GmbH

www.von-poll.com