

Bispingen – Behringen

Mitarbeiterhaus - 3 Appartements

VP azonosító: 24205035



www.von-poll.com

VÉTELÁR: 249.000 EUR • HASZNOS LAKÓTÉR: ca. 136 m² • SZOBÁK: 6 • FÖLDTERÜLET: 750 m²

VP azonosító: 24205035 - 29646 Bispingen – Behringen

- Áttekintés
- Az ingatlan
- Áttekintés: Energia adatok
- Alaprajzok
- Az els? benyomás
- Részletes felszereltség
- Minden a helyszínr?l
- További információ / adatok
- Kapcsolattartó

VP azonosító: 24205035 - 29646 Bispingen – Behringen

Áttekintés

VP azonosító	24205035	Vételár	249.000 EUR
Hasznos lakótér	ca. 136 m ²	Jutalék	Käuferprovision beträgt 3,57 % (inkl. MwSt.) des beurkundeten Kaufpreises
Tető formája	Nyeregtető		
Szobák	6		
Hálószobák	3		
FÜRDŐSZOBÁK	4	Modernizálás / Felújítás	2013
ÉPÍTÉS ÉVE	1978	AZ INGATLAN ÁLLAPOTA	Karbantartott
PARKOLÁSI LEHETŐSÉGEK	3 x Felszíni parkolóhely	Kivitelezési módszer	Szilárd
		Felszereltség	Terasz

VP azonosító: 24205035 - 29646 Bisingen – Behringen

Áttekintés: Energia adatok

Fűtési rendszer	Központi fűtés
Energiaforrás	Olaj
Energia tanúsítvány érvényességének lejáratára	28.04.2034
Energiaforrás	Olaj

Energiatanúsítvány	Energetikai tanúsítvány
Teljes energiaigény	256.30 kWh/m ² a
Energiahatékonysági besorolás / Energetikai tanúsítvány	F
Építési év az energiatanúsítvány szerint	1978

VP azonosító: 24205035 - 29646 Bispingen – Behringen

Az ingatlan



VP azonosító: 24205035 - 29646 Bispingen – Behringen

Az ingatlan



VP azonosító: 24205035 - 29646 Bispingen – Behringen

Az ingatlan



VP azonosító: 24205035 - 29646 Bispingen – Behringen

Az ingatlan



VP azonosító: 24205035 - 29646 Bispingen – Behringen

Az ingatlan



VP azonosító: 24205035 - 29646 Bispingen – Behringen

Az ingatlan



VP azonosító: 24205035 - 29646 Bispingen – Behringen

Az ingatlan



VP azonosító: 24205035 - 29646 Bispingen – Behringen

Az ingatlan



VP azonosító: 24205035 - 29646 Bispingen – Behringen

Az ingatlan



VP azonosító: 24205035 - 29646 Bispingen – Behringen

Az ingatlan



VP azonosító: 24205035 - 29646 Bispingen – Behringen

Az ingatlan



VP azonosító: 24205035 - 29646 Bispingen – Behringen

Az ingatlan



**Immobilie
gefunden,
Finanzierung
gelöst.**

Jetzt persönliches Kaufbudget berechnen und die passende Finanzierungslösung ermitteln.

www.von-poll.com/finanzieren

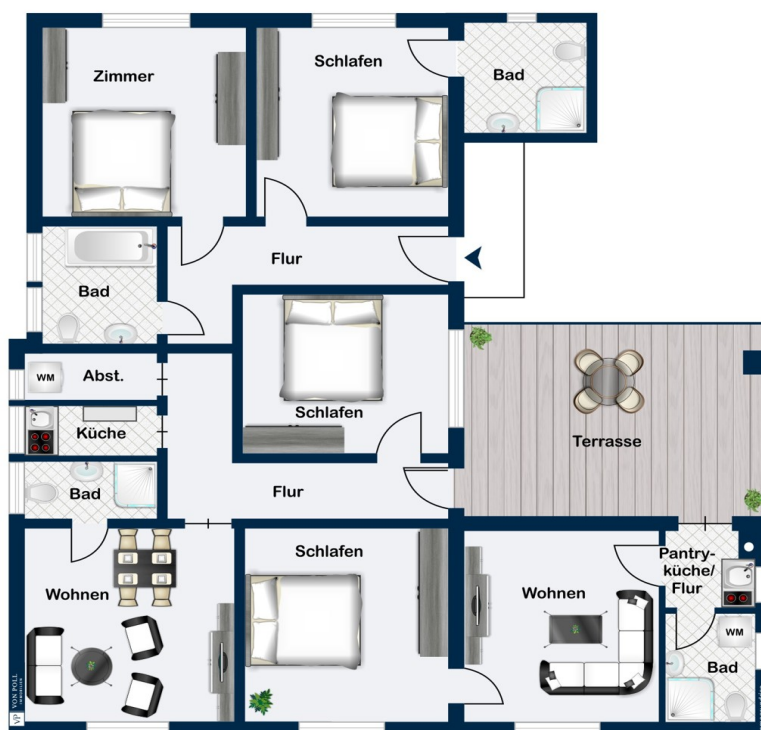


Finanzierung
berechnen



VP azonosító: 24205035 - 29646 Bispingen – Behringen

Alaprajzok



Ez az alaprajz nem méretarányos. A dokumentumokat a megbízó adta át a részünkre. Az adatok helyességéért nem vállalunk felelősséget.

VP azonosító: 24205035 - 29646 Bispingen – Behringen

Az els? benyomás

Seit 1978 besteht dieses Gästehaus, das in drei kleine Apartments mit jeweils eigenem Bad und Pantryküche unterteilt ist. Die Gesamtwohnfläche beträgt etwa 136 m², während das Grundstück eine Fläche von circa 750 m² umfasst. Das gepflegte und geräumige Apartmenthaus wurde im Jahr 1978 in massiver Bauweise errichtet und im Jahr 2008 modernisiert. Es bietet eine Wohnfläche von ungefähr 136 m² auf einem Grundstück von etwa 750 m². Die Immobilie verfügt über insgesamt sechs Zimmer, davon drei Schlafzimmer und ein Wannenbad und drei Duscbäder. Außerdem stehen drei Außenparkplätze zur Verfügung. Zwei der Wohnungen sind derzeit dauerhaft vermietet, während eine Wohnung von den Eigentümern als Wochenenddomizil genutzt wird. Diese Wohnung wurde im Jahr 2013 saniert, wobei ein neues modernes Duscbad eingebaut wurde. Das Haus verfügt über einen Teilkeller, in dem sich die Ölzentralheizung aus dem Baujahr ca. 2004 der Fa. Brötje, mit einem Brenner von ca. 2021 der Fa. Weisshaupt befindet. Ein Gasanschluss liegt in der Straße. Es ist kein Sanierungsstau vorhanden, und zum Haus gehören drei Frestellplätze direkt vor dem Haus. Der Garten ist pflegeleicht angelegt. Zum Objekt gehört weiterhin ein Schuppen und ein Gartenhaus. Das Objekt steht ab sofort zur Verfügung. Das Appartementhaus präsentiert sich als vielseitige Investitionsmöglichkeit, ideal für verschiedene Nutzungszwecke und zukünftige Entwicklungen. Für weitere Informationen oder einen Besichtigungstermin stehen wir Ihnen gerne zur Verfügung.

VP azonosító: 24205035 - 29646 Bispingen – Behringen

Részletes felszereltség

Die Fußböden in den Räumen sind teilweise mit Teppichboden und teilweise mit pflegeleichten Fliesen ausgelegt. Die Fenster sind mit Kunststoffrahmen und Isolierverglasung ausgestattet und verfügen über Außenjalousien. Das Dach ist mit Dachpfannen Frankfurter Pfanne in Pappdocken gedeckt. Der Dachboden und ein Teilkeller bieten zusätzlichen Stauraum.

VP azonosító: 24205035 - 29646 Bispingen – Behringen

Minden a helyszínr?!

Das Objekt befindet sich in Bispingen Ortsteil Behringen. Behringen ist mit ca. 1000 Einwohnern der zweitgrößte Ort der Einheitsgemeinde Bispingen. Schlachter, Frisör, Tankstelle, Tierarzt, KFZ-Werkstatt, Fahrradverleih, und Kunstgewerbe sind im Ort. Ärzte, Apotheke, Banken, Post, Supermärkte, Textilläden usw. sind im Kernort Bispingen vorhanden. Unweit östlich von Behringen verläuft die Bundesautobahn 7. Durch den Ort fließt die Brunau, ein linker Nebenfluss der Luhe. Im Ort liegt der Brunausee, der für die gesamte Region ein beliebtes Naherholungsgebiet ist. Die bevorzugte Lage und der hohe Erholungswert unseres Ortes wird seit Jahrzehnten von Urlaubern genutzt und geschätzt. So entstanden im Laufe der Zeit erstklassige Hotels und Restaurants, gut geführte Pensionen, zahlreiche gemütliche Ferienwohnungen, Reiterhöfe und Bauernhöfe für Urlaub mit Kindern. <http://www.behringen-online.de> Mit rund 6.300 Einwohnern bietet Bispingen eine charmante Atmosphäre und vielfältige Annehmlichkeiten für seine Bewohner. Die Gemeinde liegt etwa 15 km nordöstlich von Soltau und ist bequem über die Ausfahrt 43 der Bundesautobahn 7 erreichbar. Als Teil des Landkreises Heidekreis in Niedersachsen gehört Bispingen zur Metropolregion Hamburg. Die Lage zeichnet sich durch eine hervorragende Anbindung aus: Die Hansestadt Hamburg ist in nur 25 Autominuten über die BAB 7 erreichbar, während die malerische Hansestadt Lüneburg bereits in 20 Autominuten zu erreichen ist. Diese Nähe zu zwei bedeutenden Städten bietet sowohl berufliche als auch kulturelle Möglichkeiten. Bispingen selbst bietet eine ausgezeichnete Infrastruktur mit Grund- und Oberschulen, Kindergärten, Sportvereinen, einer Musikschule sowie einer Vielzahl von Ärzten und Banken. Die Gemeinde bietet zudem eine gute Nahversorgung und schafft somit eine hohe Lebensqualität für ihre Bewohner.

VP azonosító: 24205035 - 29646 Bispingen – Behringen

További információ / adatok

Es liegt ein Energiebedarfsausweis vor. Dieser ist gültig bis 28.4.2034. Endenergiebedarf beträgt 256.30 kWh/(m²*a). Wesentlicher Energieträger der Heizung ist Öl. Das Baujahr des Objekts lt. Energieausweis ist 1978. Die Energieeffizienzklasse ist F.

GELDWÄSCHE: Als Immobilienmaklerunternehmen ist die von Poll Immobilien GmbH nach § 2 Abs. 1 Nr. 14 und § 11 Abs. 1, 2 Geldwäschegesetz (GwG) dazu verpflichtet, bei der Begründung einer Geschäftsbeziehung die Identität des Vertragspartners festzustellen und zu überprüfen, bzw. sobald ein ernsthaftes Interesse an der Durchführung des Immobilienkaufvertrages besteht. Hierzu ist es erforderlich, dass wir nach § 11 Abs. 4 GwG die relevanten Daten Ihres Personalausweises festhalten (wenn Sie als natürliche Person handeln) – beispielsweise mittels einer Kopie. Bei einer juristischen Person benötigen wir eine Kopie des Handelsregisterauszugs, aus welchem der wirtschaftlich Berechtigte hervorgeht. Das Geldwäschegesetz sieht vor, dass der Makler die Kopien bzw. Unterlagen fünf Jahre aufbewahren muss. Als unser Vertragspartner haben Sie auch eine Mitwirkungspflicht nach § 11 Abs. 6 GwG.

HAFTUNG: Wir weisen darauf hin, dass die von uns weitergegebenen Objektinformationen, Unterlagen, Pläne etc. vom Verkäufer bzw. Vermieter stammen. Eine Haftung für die Richtigkeit oder Vollständigkeit der Angaben übernehmen wir daher nicht. Es obliegt daher unseren Kunden, die darin enthaltenen Objektinformationen und Angaben auf ihre Richtigkeit hin zu überprüfen. Alle Immobilienangebote sind freibleibend und vorbehaltlich Irrtümer, Zwischenverkauf- und Vermietung oder sonstiger Zwischenverwertung. UNSER SERVICE FÜR SIE ALS EIGENTÜMER: Planen Sie den Verkauf oder die Vermietung Ihrer Immobilie, so ist es für Sie wichtig, deren Marktwert zu kennen. Lassen Sie kostenfrei und unverbindlich den aktuellen Wert Ihrer Immobilie professionell durch einen unserer Immobilienspezialisten einschätzen. Unser bundesweites und internationales Netzwerk ermöglicht es uns, Verkäufer bzw. Vermieter und Interessenten bestmöglich zusammenzuführen.

VP azonosító: 24205035 - 29646 Bispingen – Behringen

Kapcsolattartó

További információért forduljon a kapcsolattartójához:

Sylvia Schmidt

Am Markt 6 Heidekreis
E-Mail: heidekreis@von-poll.com

To Disclaimer of von Poll Immobilien GmbH

www.von-poll.com