

Schneverdingen – Schneverdingen

# Penthouse der Extraklasse Panoramablick und modernstem Komfort mit erstklassigen Service

VP azonosító: 23205200\_20



[www.von-poll.com](http://www.von-poll.com)

**BÉRLETI DÍJ: 1.439 EUR • HASZNOS LAKÓTÉR: ca. 109,8 m<sup>2</sup> • SZOBÁK: 2**

VP azonosító: 23205200\_20 - 29640 Schneverdingen – Schneverdingen

- Áttekintés
- Az ingatlan
- Áttekintés: Energia adatok
- Az els? benyomás
- Részletes felszereltség
- Minden a helyszínr?!
- További információ / adatok
- Kapcsolattartó

VP azonosító: 23205200\_20 - 29640 Schneverdingen – Schneverdingen

## Áttekintés

VP azonosító	23205200_20
Hasznos lakótér	ca. 109,8 m <sup>2</sup>
EMELET	2
Szobák	2
Hálósobák	1
FÜRDŐSZOBÁK	1
ÉPÍTÉS ÉVE	2023
PARKOLÁSI LEHETŐSÉGEK	1 x Mélygarázs, 55 EUR (Bérlés)

Bérleti díj	1.439 EUR
További költségek	161 EUR
Lakás	Penthouse
AZ INGATLAN ÁLLAPOTA	Birtokbavétel
Kivitelezési módszer	Szilárd
Felszereltség	Terasz, Beépített konyha

VP azonosító: 23205200\_20 - 29640 Schneverdingen – Schneverdingen

## Áttekintés: Energia adatok

Fűtési rendszer	Padlófűtés
Energiaforrás	Hőszivattyú
Energia tanúsítvány érvényességének lejárat	23.09.2033
Energiaforrás	Hőszivattyú

Energiatanúsítvány	Energetikai tanúsítvány
Teljes energiaigény	6.54 kWh/m <sup>2</sup> a
Energiahatékonysági besorolás / Energetikai tanúsítvány	A+
Építési év az energiatanúsítvány szerint	2023



VP azonosító: 23205200\_20 - 29640 Schneverdingen – Schneverdingen

## Az ingatlan





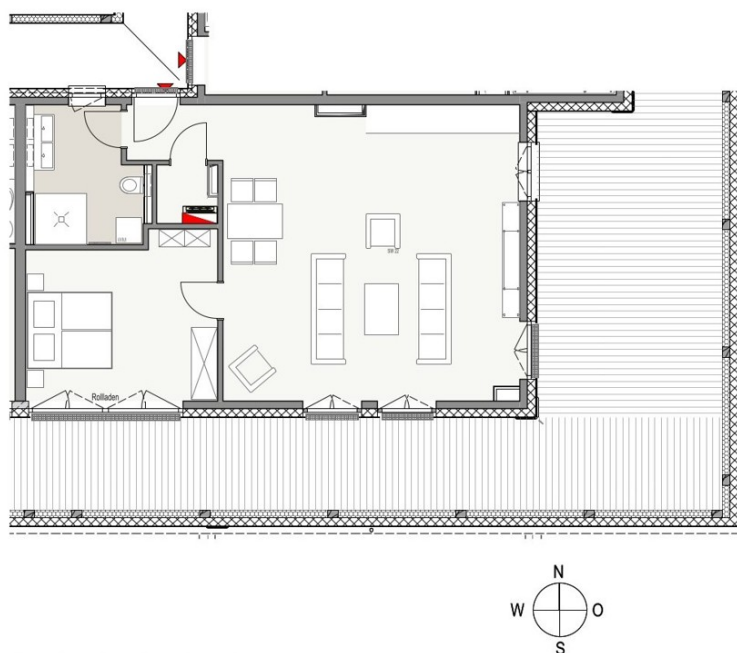
VP azonosító: 23205200\_20 - 29640 Schneverdingen – Schneverdingen

## Az ingatlan



VP azonosító: 23205200\_20 - 29640 Schneverdingen – Schneverdingen

## Az ingatlan





VP azonosító: 23205200\_20 - 29640 Schneverdingen – Schneverdingen

## Az ingatlan





VP azonosító: 23205200\_20 - 29640 Schneverdingen – Schneverdingen

## Az ingatlan



VP azonosító: 23205200\_20 - 29640 Schneverdingen – Schneverdingen

## Az ingatlan



VP azonosító: 23205200\_20 - 29640 Schneverdingen – Schneverdingen

## Az ingatlan





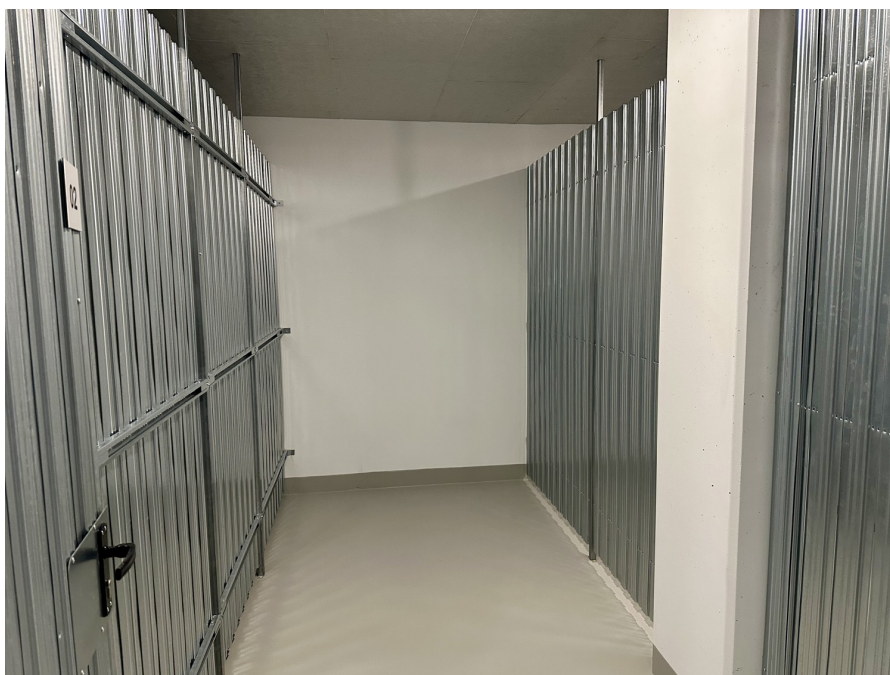
VP azonosító: 23205200\_20 - 29640 Schneverdingen – Schneverdingen

## Az ingatlan



VP azonosító: 23205200\_20 - 29640 Schneverdingen – Schneverdingen

## Az ingatlan



VP azonosító: 23205200\_20 - 29640 Schneverdingen – Schneverdingen

## Az ingatlan





VP azonosító: 23205200\_20 - 29640 Schneverdingen – Schneverdingen

## Az els? benyomás

Exklusive Penthousewohnung im Erstbezug mit großzügiger Terrasse Diese erstklassige Penthousewohnung bietet auf einer Wohnfläche von 109,80 m<sup>2</sup> ein modernes und lichtdurchflutetes Ambiente. Ein besonderes Highlight ist die beeindruckende 66,84 m<sup>2</sup> große Terrasse, die viel Platz zum Entspannen und Genießen bietet und einen herrlichen Ausblick ermöglicht. Ausstattung und Details der Wohnung: Großzügige Raumhöhe von 2,80 Metern, die ein offenes und helles Wohngefühl schafft. Offene Küchenlösung für ein modernes und kommunikatives Wohnerlebnis, das den Wohn- und Essbereich nahtlos miteinander verbindet. Barrierefreier Zugang zur Wohnung über den Aufzug, der direkt von der Tiefgarage zur Wohnung führt, für maximalen Komfort und Zugänglichkeit. Erstbezug: Die Wohnung ist ab sofort bezugsfrei und bietet somit die Möglichkeit, sich sofort in einem ungenutzten und modernen Wohnumfeld einzurichten. Service und Komfort: Zur Wohnung gehört ein umfassender Grundservice, der in der Miete enthalten ist und sich um die Pflege und Instandhaltung der Gemeinschaftsflächen kümmert. Darüber hinaus können die Bewohner verschiedene Dienstleistungen wie Hilfe bei der Postbearbeitung, einfache handwerkliche Tätigkeiten in der Wohnung oder einen Parkservice in Anspruch nehmen. Auch Zusatzleistungen wie Wohnungsreinigung und Unterstützung bei Feierlichkeiten werden auf Wunsch angeboten. Mietstaffelung: Die monatliche Miete ist über vier Jahre gestaffelt und erhöht sich jährlich um 80 Euro. Gerne stehen wir Ihnen für eine persönliche Beratung zur Verfügung, um Ihre individuellen Wünsche zu berücksichtigen. Vereinbaren Sie einfach einen Termin unter der Telefonnummer 05193 98 69 290. Unser Team freut sich darauf, Ihnen diese exklusive Penthousewohnung zu präsentieren und Sie bei der Wahl Ihres neuen Zuhauses zu unterstützen.

VP azonosító: 23205200\_20 - 29640 Schneverdingen – Schneverdingen

## Részletes felszereltség

### Ausstattungsbeschreibung der Penthousewohnung

Die exklusive Penthousewohnung überzeugt mit einer hochwertigen und durchdachten Ausstattung, die modernen Wohnkomfort und Funktionalität verbindet.

- Bodenbeläge: In den Wohn- und Schlafräumen, im Flur sowie in der Küche wurden helle Vinylbodenbeläge verlegt, die für eine angenehme und freundliche Atmosphäre sorgen. Die Böden im Bad und im Gäste-WC sind gefliest und besonders pflegeleicht.

- Wandgestaltung: Die Wände der Wohnung sind mit strapazierfähigem Glasvlies tapeziert und weiß gestrichen, was den Räumen eine elegante und zeitlose Optik verleiht.

- Bad: Das Badezimmer ist barrierearm/frei gestaltet und somit auch für Senioren gut geeignet. Die großzügige, bodengleiche Dusche sorgt für ein komfortables Duscherlebnis.

- Küche: Die Wohnung ist mit einer modernen Einbauküche ausgestattet, die über ausreichend Stauraum verfügt. Zu den integrierten Elektrogeräten gehören eine Kühl-Gefrierkombination und ein Elektroherd mit Umlufthaube. Die Küche bietet zudem Platz für einen Geschirrspüler, den die Mieter nach Bedarf selbst ergänzen können. Ein besonderes Highlight ist die Kücheninsel mit zusätzlichem Stauraum, die den Küchenbereich funktional und kommunikativ gestaltet.

Diese Ausstattung schafft eine ideale Wohnumgebung für alle Generationen und erfüllt hohe Ansprüche an modernes Wohnen.

VP azonosító: 23205200\_20 - 29640 Schneverdingen – Schneverdingen

## Minden a helyszínr?!

Das Objekt befindet sich in zentraler Lage von Schneverdingen, im beliebten Baugebiet "Kuhlstücken". Alle Versorgungseinrichtungen sind vom Objekt zu Fuß oder mit dem Fahrrad zu erreichen sind. Ein Bäcker, ein Fleischer und ein Supermarkt befinden sich ca. 900m entfernt. Schneverdingen, ein staatl. anerkannter Luftkurort hat mit seinen 10 Ortschaften ca. 18.000 Einwohner und liegt mitten in der Lüneburger Heide, ca. 66 km südl. von Hamburg und ca. 60 km östl. von Bremen. Die Stadt liegt im Landkreis Heidekreis in Niedersachsen und gehört zur Metropolregion Hamburg. In nur 40 Autominuten ist die Hansestadt Hamburg über die BAB 1, BAB 7 oder die B 3 zu erreichen. Schneverdingen verfügt über zwei Nahverkehrsbahnhöfe an denen der Erixx im Stundentakt hält und zum HVV zählt. Verschiedene Buslinien ergänzen die Mobilität im gesamten ländlichen Bereich. Auch die Verkehrsanbindung nach Hannover oder Bremen sind als sehr gut zu bezeichnen. Schneverdingen verfügt über ein großes Angebot im Sportverein für jung und alt, eine Musikschule, Ärzte, Banken, optimale Einkaufsmöglichkeiten für den täglichen, wie auch für den darüber hinausreichenden Bedarf , sowie zahlreiche gastronomische Angebote. Krankenhäuser sind im nahegelegenen Soltau, Rotenburg und in Buchholz zu finden. Eine reizvolle Landschaft umgibt Schneverdingen und seine zehn Ortschaften. Ausgedehnten Heideflächen, stille Moore und Wälder sowie Äcker und Weiden. Sie ist wie geschaffen für Radtouren, Ausritte und lange Wanderungen. Weitere Informationen unter [www.schneverdingen.de](http://www.schneverdingen.de)



VP azonosító: 23205200\_20 - 29640 Schneverdingen – Schneverdingen

## További információ / adatok

Es liegt ein Energiebedarfsausweis vor. Dieser ist gültig bis 23.9.2033. Endenergiebedarf beträgt 6.54 kWh/(m<sup>2</sup>\*a). Wesentlicher Energieträger der Heizung ist Luft/wasser Wärmepumpe. Das Baujahr des Objekts lt. Energieausweis ist 2023. Die Energieeffizienzklasse ist A+. HAFTUNG: Wir weisen darauf hin, dass die von uns weitergegebenen Objektinformationen, Unterlagen, Pläne etc. vom Verkäufer bzw. Vermieter stammen. Eine Haftung für die Richtigkeit oder Vollständigkeit der Angaben übernehmen wir daher nicht. Es obliegt daher unseren Kunden, die darin enthaltenen Objektinformationen und Angaben auf ihre Richtigkeit hin zu überprüfen. Alle Immobilienangebote sind freibleibend und vorbehaltlich Irrtümer, Zwischenverkauf- und Vermietung oder sonstiger Zwischenverwertung. UNSER SERVICE FÜR SIE ALS EIGENTÜMER: Planen Sie den Verkauf oder die Vermietung Ihrer Immobilie, so ist es für Sie wichtig, deren Marktwert zu kennen. Lassen Sie kostenfrei und unverbindlich den aktuellen Wert Ihrer Immobilie professionell durch einen unserer Immobilienspezialisten einschätzen. Unser bundesweites und internationales Netzwerk ermöglicht es uns, Verkäufer bzw. Vermieter und Interessenten bestmöglich zusammenzuführen.

VP azonosító: 23205200\_20 - 29640 Schneverdingen – Schneverdingen

## Kapcsolattartó

További információért forduljon a kapcsolattartójához:

Sylvia Schmidt

---

Am Markt 6 Heidekreis  
E-Mail: [heidekreis@von-poll.com](mailto:heidekreis@von-poll.com)

*To Disclaimer of von Poll Immobilien GmbH*

---

[www.von-poll.com](http://www.von-poll.com)