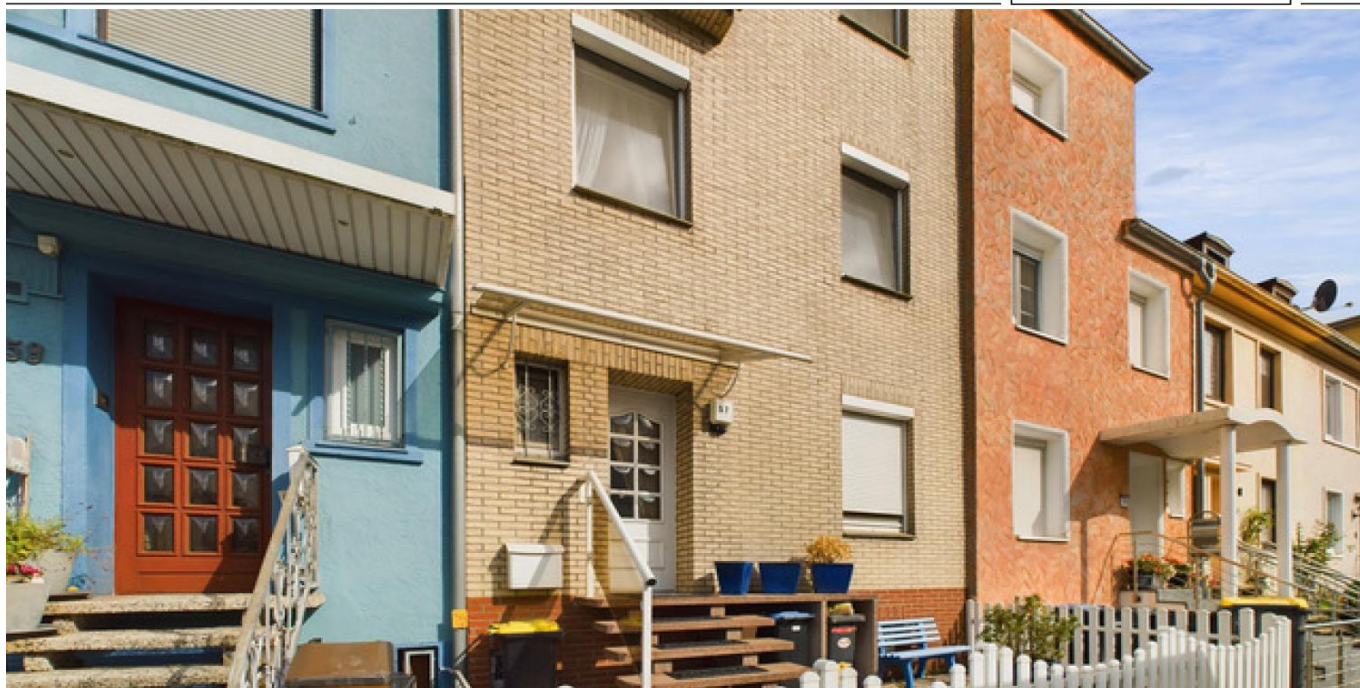


Bremen – Ohlenhof

Reihenhaus in guter Wohnlage mit Garten und Balkon

VP azonosító: 24057041



www.von-poll.com

BÉRLETI DÍJ: 1.018 EUR • HASZNOS LAKÓTÉR: ca. 130 m² • SZOBÁK: 5 • FÖLDTERÜLET: 175 m²

VP azonosító: 24057041 - 28239 Bremen – Ohlenhof

- Áttekintés
- Az ingatlan
- Áttekintés: Energia adatok
- Alaprajzok
- Az els? benyomás
- Minden a helyszínr?l
- További információ / adatok
- Kapcsolattartó

VP azonosító: 24057041 - 28239 Bremen – Ohlenhof

Áttekintés

VP azonosító	24057041
Hasznos lakótér	ca. 130 m ²
Szobák	5
Hálósobák	1
FÜRDŐSZOBÁK	1
ÉPÍTÉS ÉVE	1930

Bérelti díj	1.018 EUR
További költségek	130 EUR
Felszereltség	Terasz, Vendég WC, Kert / közös használat, Beépített konyha, Erkély

VP azonosító: 24057041 - 28239 Bremen – Ohlenhof

Áttekintés: Energia adatok

Fűtési rendszer	Központi fűtés	Energiatanúsítvány	Energia tanúsítvány
Energiaforrás	Gáz	Végső energiafogyasztás	120.31 kWh/m ² a
Energia tanúsítvány érvényességének lejárata	15.07.2034	Energiahatékonysági besorolás / Energetikai tanúsítvány	D
Energiaforrás	Gáz	Építési év az energiatanúsítvány szerint	1930

VP azonosító: 24057041 - 28239 Bremen – Ohlenhof

Az ingatlan



VP azonosító: 24057041 - 28239 Bremen – Ohlenhof

Az ingatlan



VP azonosító: 24057041 - 28239 Bremen – Ohlenhof

Az ingatlan



VP azonosító: 24057041 - 28239 Bremen – Ohlenhof

Az ingatlan



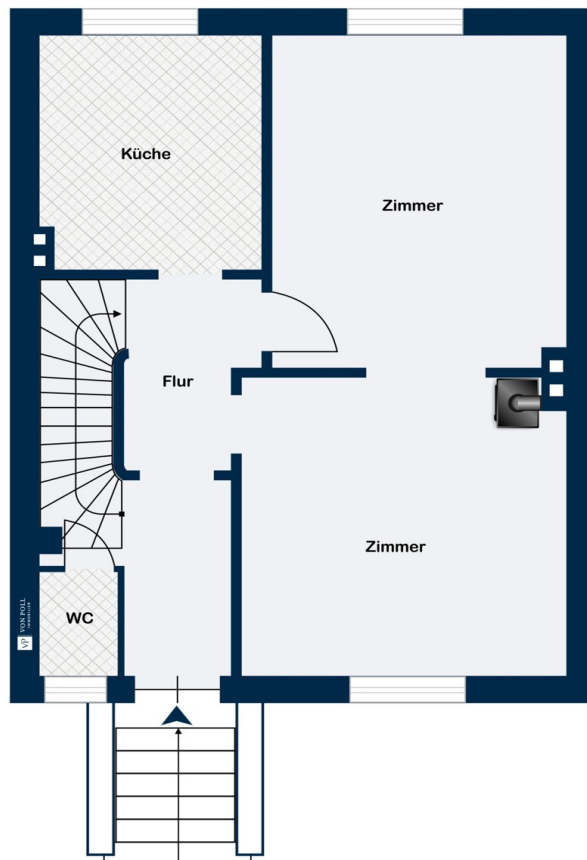
VP azonosító: 24057041 - 28239 Bremen – Ohlenhof

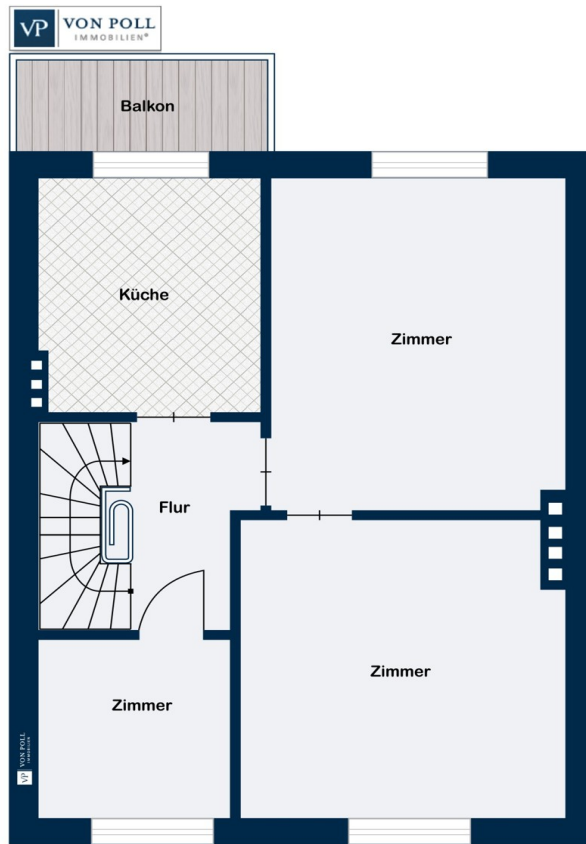
Az ingatlan

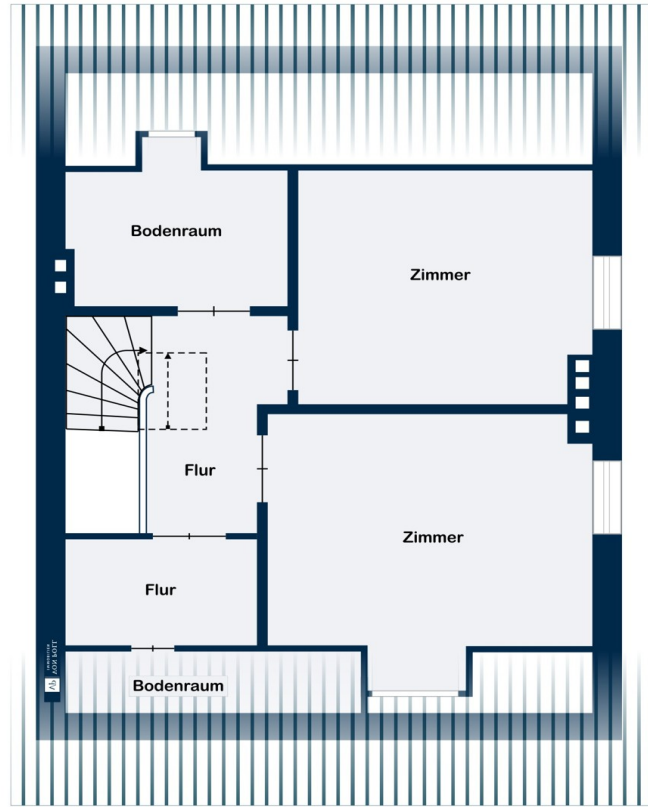


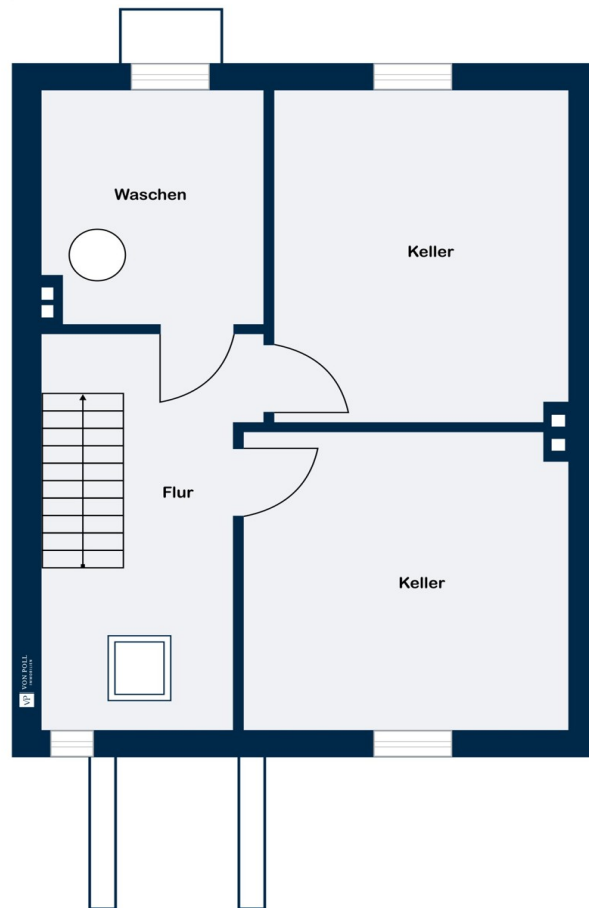
VP azonosító: 24057041 - 28239 Bremen – Ohlenhof

Alaprajzok









Ez az alaprajz nem méretarányos. A dokumentumokat a megbízó adta át a részünkre. Az adatok helyességéért nem vállalunk felelősséget.

VP azonosító: 24057041 - 28239 Bremen – Ohlenhof

Az els? benyomás

Zur Vermietung steht ein charmantes Reihenmittelhaus aus dem Baujahr 1930, das auf einem Grundstück von ca. 175 m² liegt und eine Wohnfläche von ca. 130 m² bietet. Mit insgesamt 5 Zimmern ist dieses Haus ideal für eine kleine Familie oder Paare, die zusätzlichen Raum zur Verfügung haben möchten. Beim Betreten des Hauses gelangen Sie zuerst in den einladenden Flur, der Ihnen Zugang zu allen Haupträumen des Erdgeschosses bietet. Der großzügige Wohn- und Essbereich bietet ausreichend Platz für gemütliche Stunden. Die Raumaufteilung ist funktional und gut durchdacht, sodass eine individuelle Gestaltung nach Ihren Bedürfnissen möglich ist. Die Küche ist separat und bietet genügend Arbeits- und Stauraum für alle, die gerne kochen. Im ersten Obergeschoss befindet sich das Hauptschlafzimmer, das Ihnen Raum zur Erholung gibt. Daneben liegen zwei weitere Zimmer, die flexibel als Arbeits-, Kinder- oder Gästezimmer genutzt werden können. Ein Zimmer verfügt bereits über großzügige Einbauschränke und eignet sich hervorragend als Ankleidezimmer. Im Dachgeschoss befindet sich ein weiteres Zimmer. Auf dieser Ebene finden Sie auch das Badezimmer mit Dusche und Badewanne, was für zusätzlichen Komfort sorgt. Die Immobilie verfügt über zwei Außenbereiche – einen Balkon und einen Aufenthaltsbereich im Garten – die zum Entspannen im Freien einladen. Diese zusätzlichen Flächen erweitern das Wohngefühl nach außen und bieten eine Möglichkeit, die Sonne zu genießen oder gesellige Abende zu verbringen. Gerne laden wir Sie ein, sich bei einer persönlichen Besichtigung einen eigenen Eindruck zu verschaffen und die Möglichkeiten, die Ihnen dieses Haus bietet, selbst zu erleben.

VP azonosító: 24057041 - 28239 Bremen – Ohlenhof

Minden a helyszínr?!

Willkommen in Ihrem neuen Zuhause im charmanten Stadtteil Gröpelingen im Ortsteil Ohlenhof! Dieses ansprechende Reihenmittelhaus befindet sich in einer ruhigen und familienfreundlichen Wohngegend. Die Lage in Ohlenhof bietet Ihnen die perfekte Kombination aus urbanem Leben und Erholungsmöglichkeiten. In der Nähe finden Sie zahlreiche Einkaufsmöglichkeiten und Schulen, die den Alltag erleichtern. Genießen Sie die Vorzüge eines lebendigen Stadtteils, der durch eine bunte Mischung aus Kultur, Gastronomie und Freizeitangeboten geprägt ist. Dieses Reihenmittelhaus ist nicht nur ein idealer Rückzugsort, sondern auch der perfekte Ausgangspunkt, um das Leben in Bremen in vollen Zügen zu genießen.

VP azonosító: 24057041 - 28239 Bremen – Ohlenhof

További információ / adatok

Es liegt ein Energieverbrauchsausweis vor. Dieser ist gültig bis 15.7.2034.
Endenergieverbrauch beträgt 120.31 kWh/(m²*a). Wesentlicher Energieträger der
Heizung ist Gas. Das Baujahr des Objekts lt. Energieausweis ist 1930. Die
Energieeffizienzklasse ist D.

VP azonosító: 24057041 - 28239 Bremen – Ohlenhof

Kapcsolattartó

További információért forduljon a kapcsolattartójához:

Christian Stephan

Wachmannstraße 132 Bréma
E-Mail: bremen@von-poll.com

To Disclaimer of von Poll Immobilien GmbH

www.von-poll.com