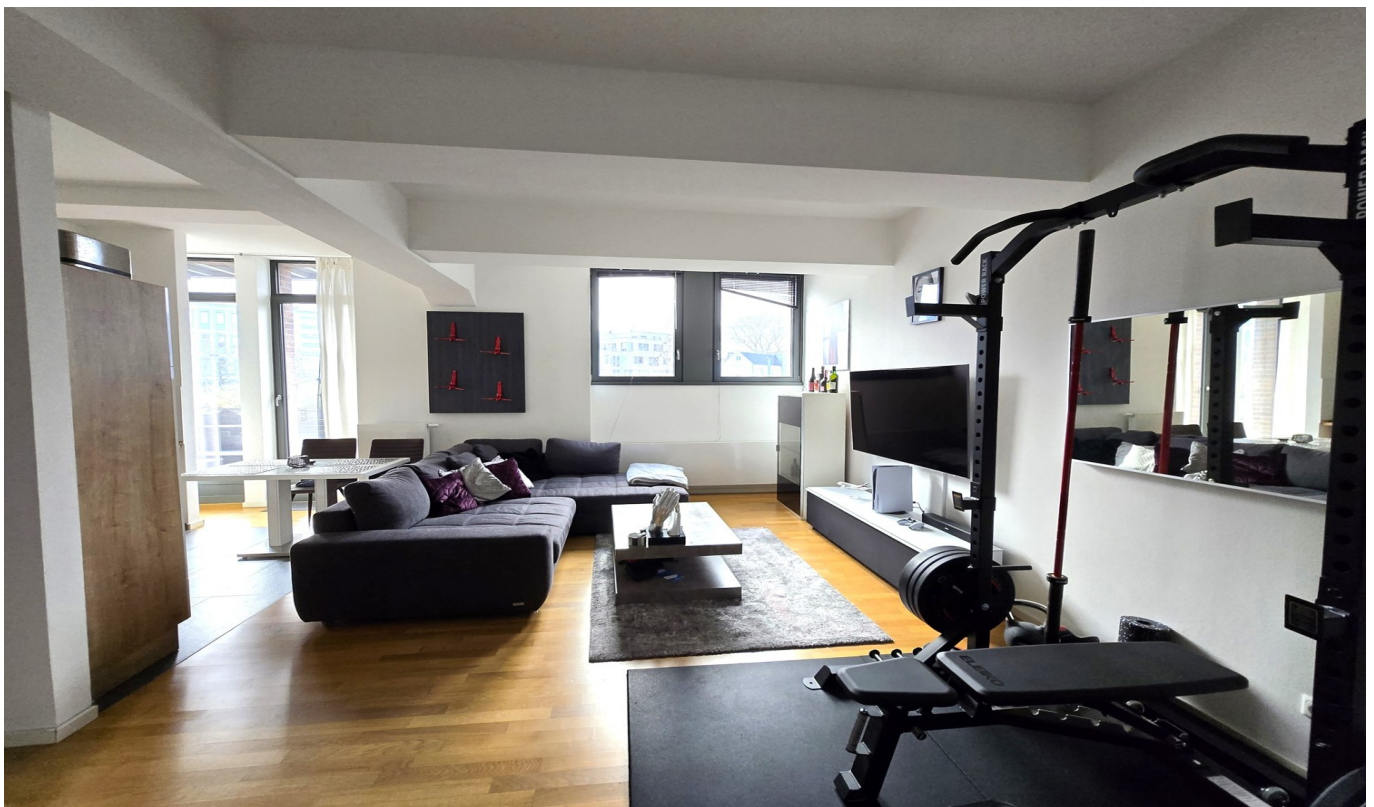


Dortmund – Hörde

Historisches Wohnen am Phönix-See

VP azonosító: 24034132



BÉRLETI DÍJ: 790 EUR • HASZNOS LAKÓTÉR: ca. 72 m² • SZOBÁK: 2

VP azonosító: 24034132 - 44263 Dortmund – Hörde

- Áttekintés
- Az ingatlan
- Áttekintés: Energia adatok
- Alaprajzok
- Az els? benyomás
- Részletes felszereltség
- Minden a helyszínr?l
- További információ / adatok
- Kapcsolattartó

VP azonosító: 24034132 - 44263 Dortmund – Hörde

Áttekintés

VP azonosító	24034132
Hasznos lakótér	ca. 72 m ²
EMELET	1
Szobák	2
Hálószobák	1
FÜRDŐSZOBÁK	1
ÉPÍTÉS ÉVE	1900
PARKOLÁSI LEHETŐSÉGEK	1 x Mélygarázs, 100 EUR (Bérlés)

Bérleti díj	790 EUR
További költségek	280 EUR
Lakás	Emelet
AZ INGATLAN ÁLLAPOTA	Karbantartott
Kivitelezési módszer	Szilárd
Hasznos terület	ca. 5 m ²
Felszereltség	Beépített konyha, Erkély

VP azonosító: 24034132 - 44263 Dortmund – Hörde

Áttekintés: Energia adatok

Fűtési rendszer	Padlófűtés	Energiatanúsítvány	Energia tanúsítvány
Energiaforrás	Gáz	Végső energiafogyasztás	45.60 kWh/m²a
Energia tanúsítvány érvényességének lejárata	05.09.2033	Energiahatékonysági besorolás / Energetikai tanúsítvány	A
Energiaforrás	Gáz	Építési év az energiatanúsítvány szerint	1900

VP azonosító: 24034132 - 44263 Dortmund – Hörde

Az ingatlan



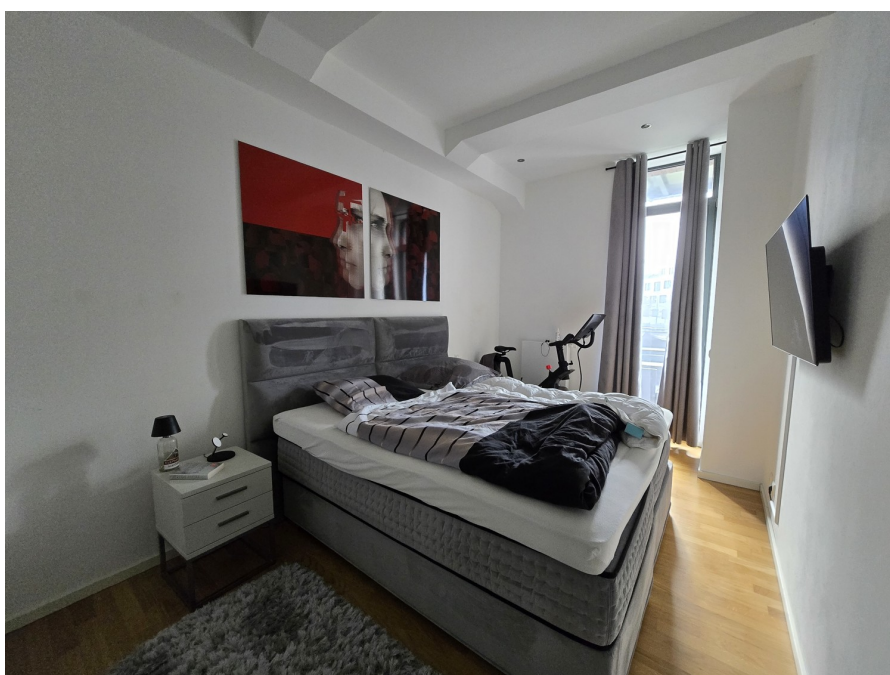
VP azonosító: 24034132 - 44263 Dortmund – Hörde

Az ingatlan



VP azonosító: 24034132 - 44263 Dortmund – Hörde

Az ingatlan



VP azonosító: 24034132 - 44263 Dortmund – Hörde

Az ingatlan



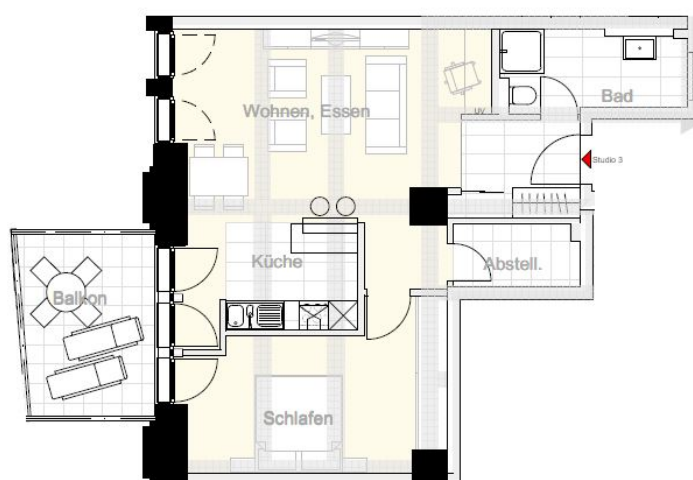
VP azonosító: 24034132 - 44263 Dortmund – Hörde

Az ingatlan



VP azonosító: 24034132 - 44263 Dortmund – Hörde

Alaprajzok



Ez az alaprajz nem méretarányos. A dokumentumokat a megbízó adta át a részünkre. Az adatok helyességéért nem vállalunk felelősséget.

VP azonosító: 24034132 - 44263 Dortmund – Hörde

Az els? benyomás

Ein einmaliges Wohnerlebnis ! Am Rand des Phoenixsees befindet sich in dem sanierten und denkmalgeschützten Magazingebäude eine moderne Wohnung mit ca. 72 m² Wohnfläche, welche sich optimal für Singles oder Paare anbietet. Das damalige Funktionsgebäude wurde 1912 errichtet und ist über die Hörder Hafensstraße angebunden. Zu Wohnzwecken saniert, spiegelt es zwar auf eindrucksvolle Weise noch das Zusammenspiel unterschiedlicher Architekturen der damaligen Zeit wieder, bietet seinen neuen Eigentümern und Mietern heute aber eine sehr eindrucksvolle Wohnimmobilie des gehobenen Standards. Sämtliche Wohnungen sind über zwei Treppenhäuser, sowie die vorhandenen Fahrstühle erschlossen. Von den Treppenhäusern aus gelangen Sie in das offene, mit Glas überdachte Atrium, welches zur zusätzlichen Belichtung der Wohnungen dient und das Herzstück des Gebäudes bildet. Schon beim Betreten dieser Immobilie fällt der Blick in den Kern des gesamten Gebäudes und hinterlässt einen atemberaubenden Eindruck. Die Wohnung bietet neben dem attraktiven Wohnraum mit offener Küche und Zugang zu dem großen Balkon, ein geräumiges Schlafzimmer. Eine moderne Einbauküche kann nach Absprache von den Vormietern übernommen werden. Die Deckenhöhe von über 3m gibt der Wohnung einen herrlichen Altbaucharakter. Das Bad präsentiert sich in zeitlos edlem Design, ist mit einer Fußbodenheizung ausgestattet und verfügt über eine Dusche. Ein Abstellraum ist vorhanden. Ein Doppelparkerplatz in der Tiefgarage kann optional angemietet werden. Zögern Sie nicht und vereinbaren Sie noch heute Ihren persönlichen Besichtigungstermin. Wir freuen uns auf Ihre Kontaktaufnahme! Bitte verwenden Sie für den Erstkontakt das Anfrageformular der Portale.

VP azonosító: 24034132 - 44263 Dortmund – Hörde

Részletes felszereltség

- großer Balkon
- hohe Decken (ca. 3,09m)
- Parkettboden
- Fußbodenheizung im Badezimmer
- unterkellert
- Fahrstuhl
- zwei Stellplätze in der Tiefgarage optional anzumieten
- bodentiefe Fenster

VP azonosító: 24034132 - 44263 Dortmund – Hörde

Minden a helyszínr?!

Die Ufer des Phönix-Sees mit zahlreichen Restaurants und Freizeitangeboten liegen direkt vor Ihrer Tür und laden zum Entspannen und Genießen ein. Der neu gestaltete Ortskern von Dortmund-Hörde bietet alle Geschäfte zur Deckung des täglichen Bedarfs und ist schnell erreicht. Durch eine sehr gute Anbindung an das öffentliche Verkehrsnetz gelangen Sie ebenfalls schnell in die Innenstadt von Dortmund, sowie zu allen wichtigen Autobahnen.

VP azonosító: 24034132 - 44263 Dortmund – Hörde

További információ / adatok

Es liegt ein Energieverbrauchsausweis vor. Dieser ist gültig bis 5.9.2033.
Endenergieverbrauch beträgt 45.60 kWh/(m²*a). Wesentlicher Energieträger der Heizung ist Gas. Das Baujahr des Objekts lt. Energieausweis ist 1900. Die Energieeffizienzklasse ist A. HAFTUNG: Wir weisen darauf hin, dass die von uns weitergegebenen Objektinformationen, Unterlagen, Pläne etc. vom Verkäufer bzw. Vermieter stammen. Eine Haftung für die Richtigkeit oder Vollständigkeit der Angaben übernehmen wir daher nicht. Es obliegt daher unseren Kunden, die darin enthaltenen Objektinformationen und Angaben auf ihre Richtigkeit hin zu überprüfen. Alle Immobilienangebote sind freibleibend und vorbehaltlich Irrtümer, Zwischenverkauf- und Vermietung oder sonstiger Zwischenverwertung. UNSER SERVICE FÜR SIE ALS EIGENTÜMER: Planen Sie den Verkauf oder die Vermietung Ihrer Immobilie, so ist es für Sie wichtig, deren Marktwert zu kennen. Lassen Sie kostenfrei und unverbindlich den aktuellen Wert Ihrer Immobilie professionell durch einen unserer Immobilienspezialisten einschätzen. Unser bundesweites und internationales Netzwerk ermöglicht es uns, Verkäufer bzw. Vermieter und Interessenten bestmöglich zusammenzuführen.

VP azonosító: 24034132 - 44263 Dortmund – Hörde

Kapcsolattartó

További információért forduljon a kapcsolattartójához:

Deniz Secer

Feldbank 1 Dortmund
E-Mail: dortmund@von-poll.com

To Disclaimer of von Poll Immobilien GmbH

www.von-poll.com