

Schwerin

Hotel mit Tradition - romantisch, zentral, familiengeführt

VP azonosító: 24086003



VÉTELÁR: 697.000 EUR • SZOBÁK: 10 • FÖLDTERÜLET: 558 m²

VP azonosító: 24086003 - 19055 Schwerin

- Áttekintés
- Az ingatlan
- Áttekintés: Energia adatok
- Alaprajzok
- Az els? benyomás
- Minden a helyszínr?!
- Kapcsolattartó

VP azonosító: 24086003 - 19055 Schwerin

Áttekintés

VP azonosító	24086003	Vételár	697.000 EUR
Szobák	10	Jutalék	Käuferprovision 5,95 % (inkl. MwSt.) des beurkundeten Kaufpreises.
ÉPÍTÉS ÉVE	1872		
		Teljes terület	ca. 610 m ²
		AZ INGATLAN ÁLLAPOTA	Részleges Felújított
		Kivitelezési módszer	Szilárd
		Hasznos terület	ca. 239 m ²
		Bérelhet? terület	ca. 371 m ²
		Felszereltség	Terasz

VP azonosító: 24086003 - 19055 Schwerin

Áttekintés: Energia adatok

Energiaforrás	Távfigetés
Energetikai információk	Az energetikai tanúsítvány elkészítése folyamatban.

VP azonosító: 24086003 - 19055 Schwerin

Az ingatlan



VP azonosító: 24086003 - 19055 Schwerin

Az ingatlan



VP azonosító: 24086003 - 19055 Schwerin

Az ingatlan



VP azonosító: 24086003 - 19055 Schwerin

Az ingatlan



VP azonosító: 24086003 - 19055 Schwerin

Az ingatlan



VP azonosító: 24086003 - 19055 Schwerin

Az ingatlan



VP azonosító: 24086003 - 19055 Schwerin

Az ingatlan



VP azonosító: 24086003 - 19055 Schwerin

Az ingatlan



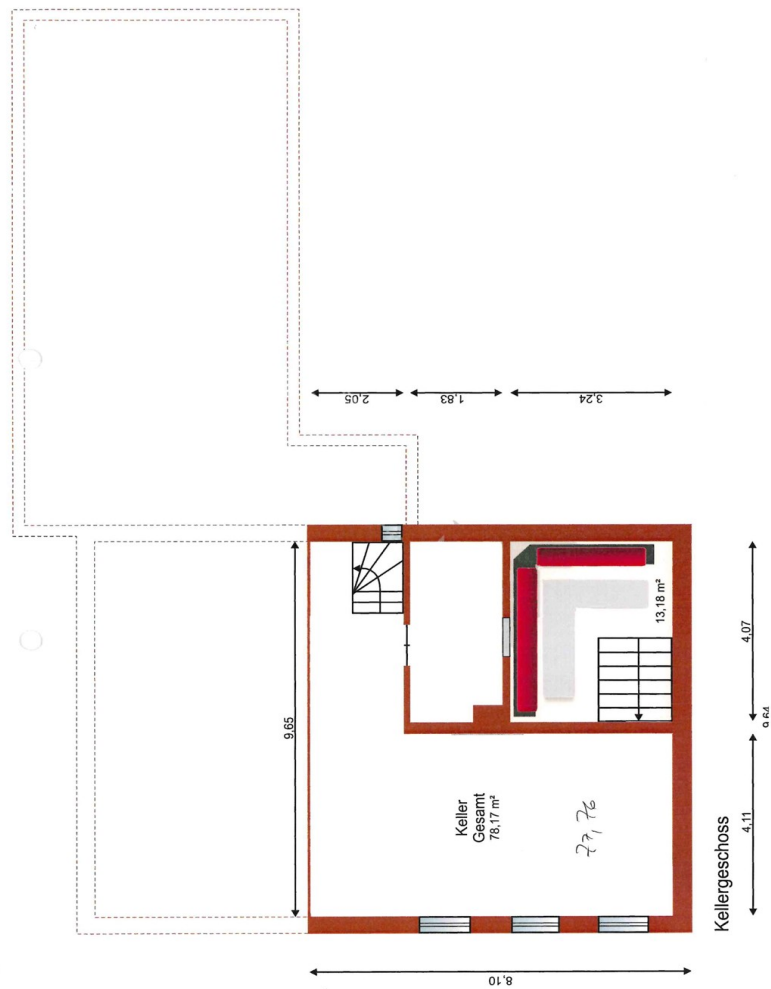
VP azonosító: 24086003 - 19055 Schwerin

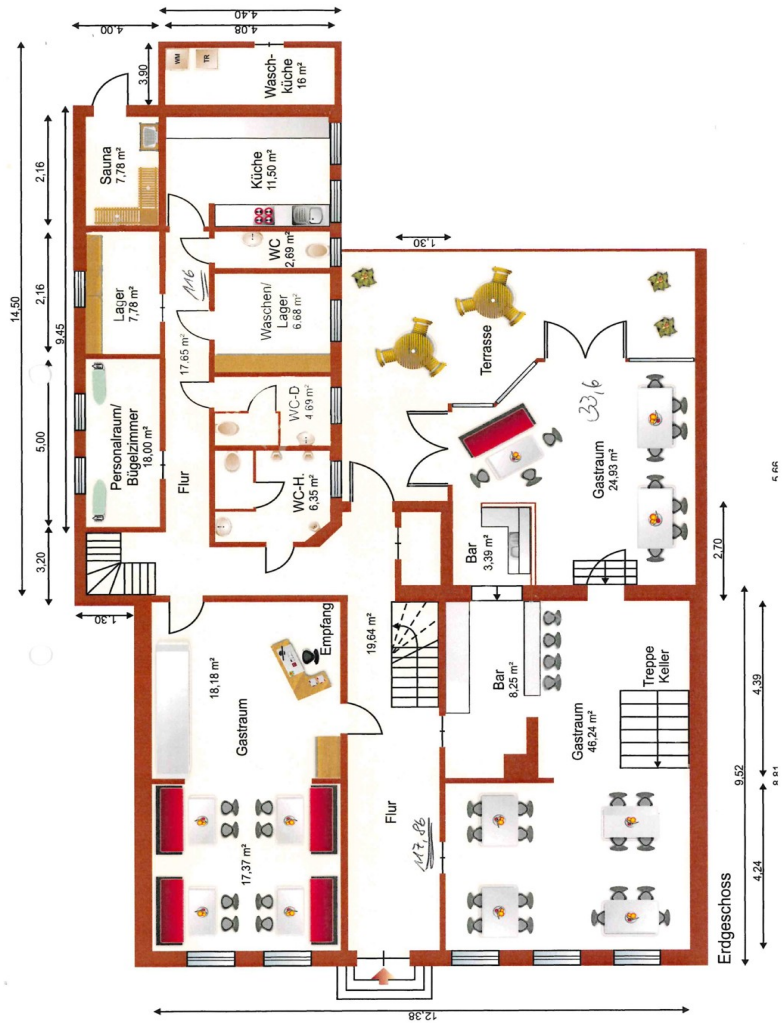
Az ingatlan

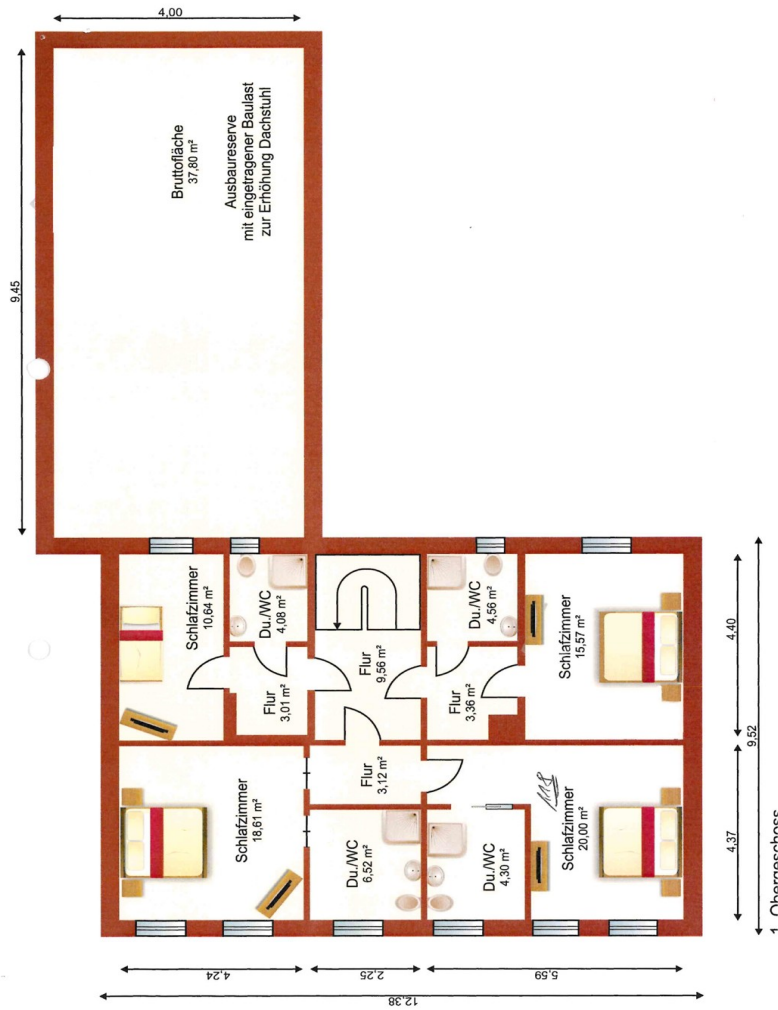


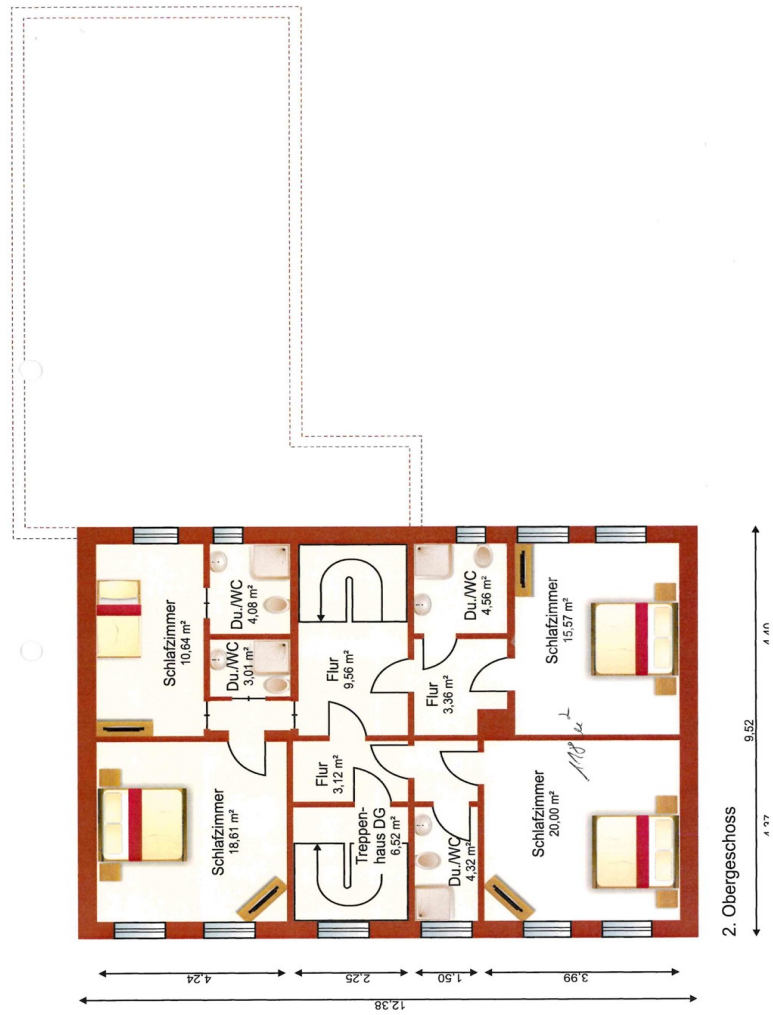
VP azonosító: 24086003 - 19055 Schwerin

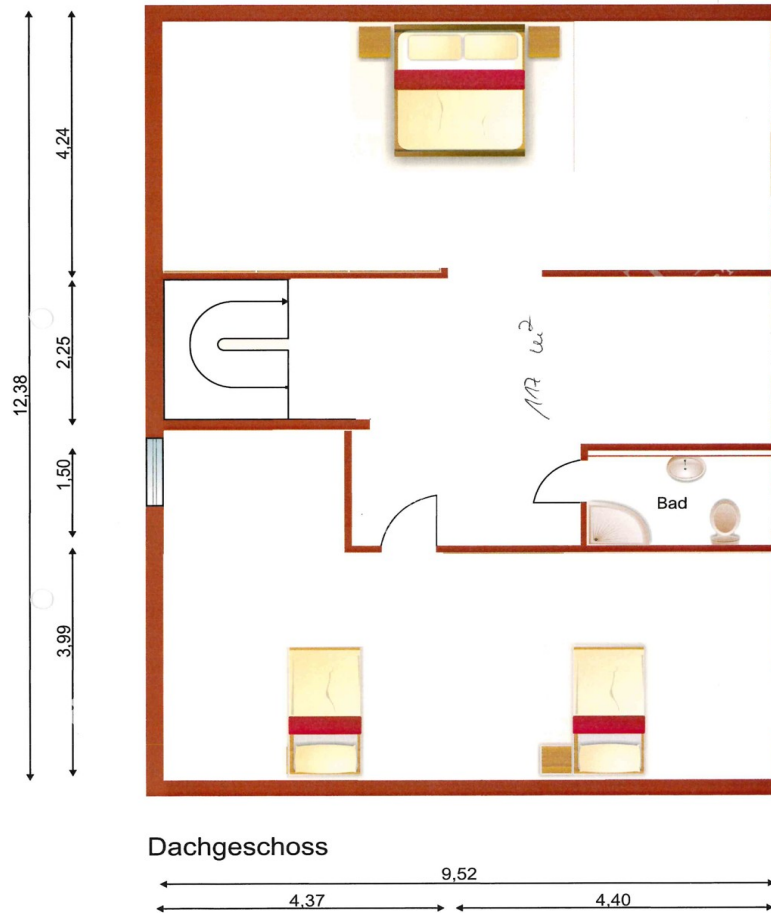
Alaprajzok











Ez az alaprajz nem méretarányos. A dokumentumokat a megbízó adta át a részünkre. Az adatok helyességéért nem vállalunk felelősséget.

VP azonosító: 24086003 - 19055 Schwerin

Az els? benyomás

Romantik ist das Zauberwort in diesem hier angebotenen kleinen Hotel, dass bereits im Jahre 1905 das erste Mal erwähnt wird. Nach umfangreichen Sanierungen im Laufe der Jahre ist es immer noch ein Schmuckstück, in dem Altes und Neues perfekt kombiniert sind. Das drücken auch ganz besonders die noch vorhandenen und restaurierten Bleiglas-Fensterelemente aus oder teilweise freigelegte Wandelemente mit dem alten Mauerwerk. Hier kann man sich wohlfühlen als Tagesgast, um die Landeshauptstadt Schwerin einmal kurz zu erkunden oder auch der Familienurlaub mit Ausflügen in die naturreiche Umgebung. Das Haus wird als Garni mit viel Liebe auch für Sonderwünsche familiengeführt. Im Erdgeschoss befinden sich drei Gasträume der unterschiedlichsten Nutzungsmöglichkeiten, etwa für das ausgiebige Frühstück, für den gemütlichen Abend mit Barausschank oder der schöne Wintergarten mit kleiner Bar und Austritt auf die im Garten liegende Terrasse. Familienfeiern aller Art sind in der familiären Atmosphäre durch die Verbindung zweier Gasträume mit Ausblick und Nutzung des Gartens einmalig. Die Wirtschaftsräume liegen separiert im Erdgeschoss und stören den täglichen Betrieb nicht, garantieren jedoch kurze Wege zum Gast. Sie möchten das Gebäude nicht als Hotel führen, dann ist durch die perfekte Aufteilung der Etagen auch eine Umgestaltung zu einzelnen Wohnungen möglich. Hierzu sollte ein Bauantrag auf Vorbescheid zwecks einer Umnutzung zu Wohnraum gestellt werden. Für weitere Informationen oder Termine zur Besichtigung stehen wir Ihnen gerne zur Verfügung.

VP azonosító: 24086003 - 19055 Schwerin

Minden a helyszínr?!

Schwerin, die Landeshauptstadt und Regierungssitz von Mecklenburg - Vorpommern, im Norden der neuen Bundesländer gelegen, hat sich prachtvoll entwickelt. Nicht nur das Schloss der Mecklenburger Herzöge erstrahlt im neuen Glanz, sondern auch viele Neubaugebiete in und um Schwerin sind in den letzten Jahren entstanden. Intakte Natur und historischer Reichtum, wie ehemalige Gutshöfe und Landadel Schlösser prägen Schwerin und ihre Umgebung. Schwerin ist eine wasserreiche Stadt, umgeben von sieben Seen und nicht allzu weit entfernt von der Ostseeküste und den vier altherwürdigen Hanse- und Hafenstädte Wismar, Rostock, Stralsund und Greifswald. Die Stadt Schwerin hat in den letzten Jahren unter den deutschen Urlaubsregionen erheblich an Beliebtheit zugenommen.

VP azonosító: 24086003 - 19055 Schwerin

Kapcsolattartó

További információért forduljon a kapcsolattartójához:

Inis Krakow

Klöresgang 1 Schwerin
E-Mail: schwerin@von-poll.com

To Disclaimer of von Poll Immobilien GmbH

www.von-poll.com