

Zülow

# Saniertes Haus mit großzügigem Park, Wiese und Weideland

VP azonosító: 22086030



[www.von-poll.de](http://www.von-poll.de)

VÉTELÁR: 1.690.000 EUR • HASZNOS LAKÓTÉR: ca. 415 m<sup>2</sup> • SZOBÁK: 23 • FÖLDTERÜLET: 58.656 m<sup>2</sup>

VP azonosító: 22086030 - 19073 Zülow

- Áttekintés
- Az ingatlan
- Áttekintés: Energia adatok
- Alaprajzok
- Az els? benyomás
- Minden a helyszínr?l
- További információ / adatok
- Kapcsolattartó

VP azonosító: 22086030 - 19073 Zülow

## Áttekintés

VP azonosító	22086030
Hasznos lakótér	ca. 415 m <sup>2</sup>
Szobák	23
FÜRDŐSZOBÁK	5
ÉPÍTÉS ÉVE	1845
PARKOLÁSI LEHETŐSÉGEK	10 x Felszíni parkolóhely

Vételár	1.690.000 EUR
Jutalék	Käuferprovision beträgt 2,975 % (inkl. MwSt.) des beurkundeten Kaufpreises
AZ INGATLAN ÁLLAPOTA	Részleges Felújított
Kivitelezési módszer	Szilárd
Hasznos terület	ca. 280 m <sup>2</sup>
Felszereltség	Vendég WC, Szauna, Kandalló, Beépített konyha

VP azonosító: 22086030 - 19073 Zülow

## Áttekintés: Energia adatok

Fűtési rendszer	Padlófűtés	Energiatanúsítvány	A rendelkezések szerint nem kötelező?
Energiaforrás	Gáz		

VP azonosító: 22086030 - 19073 Zülow

## Az ingatlan



[www.von-poll.de](http://www.von-poll.de)



[www.von-poll.com](http://www.von-poll.com)

VP azonosító: 22086030 - 19073 Zülow

## Az ingatlan



VP azonosító: 22086030 - 19073 Zülow

## Az ingatlan



VP azonosító: 22086030 - 19073 Zülow

## Az ingatlan





VP azonosító: 22086030 - 19073 Zülow

## Az ingatlan



VP azonosító: 22086030 - 19073 Zülow

## Az ingatlan



VP azonosító: 22086030 - 19073 Zülow

## Az ingatlan



VP azonosító: 22086030 - 19073 Zülow

## Az ingatlan



VP azonosító: 22086030 - 19073 Zülow

## Az ingatlan



VP azonosító: 22086030 - 19073 Zülow

## Az ingatlan



VP azonosító: 22086030 - 19073 Zülow

## Az ingatlan



VP azonosító: 22086030 - 19073 Zülow

## Az ingatlan





VP azonosító: 22086030 - 19073 Zülow

## Az ingatlan



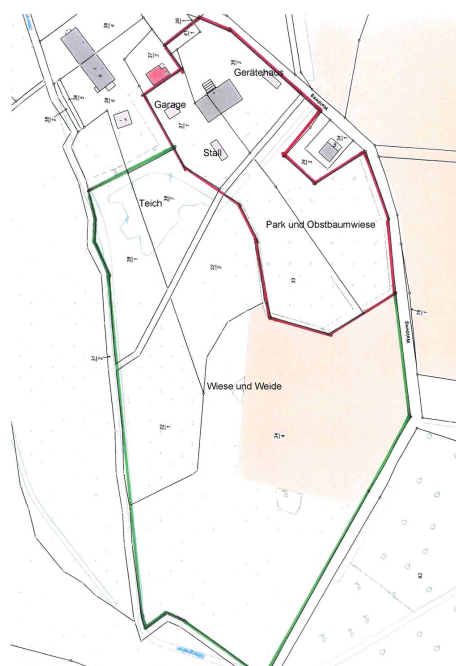
VP azonosító: 22086030 - 19073 Zülow

## Az ingatlan



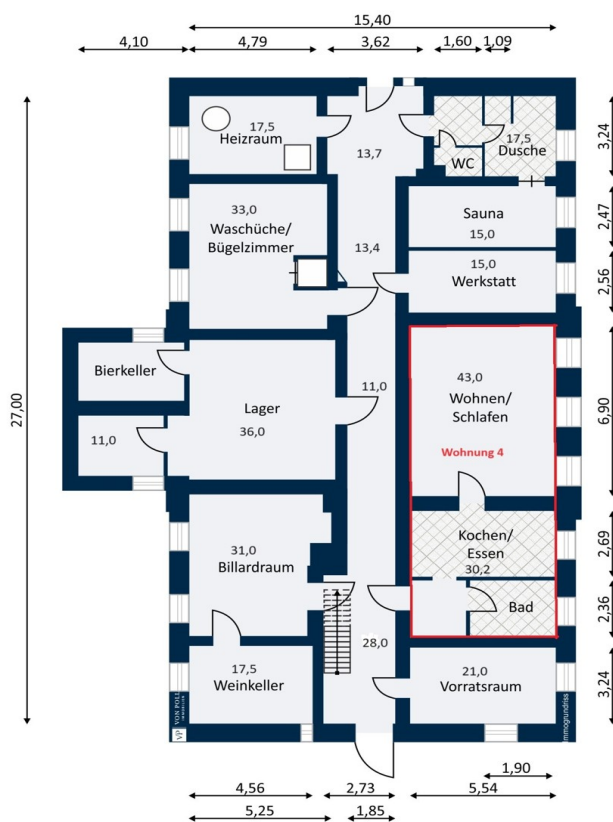
VP azonosító: 22086030 - 19073 Zülow

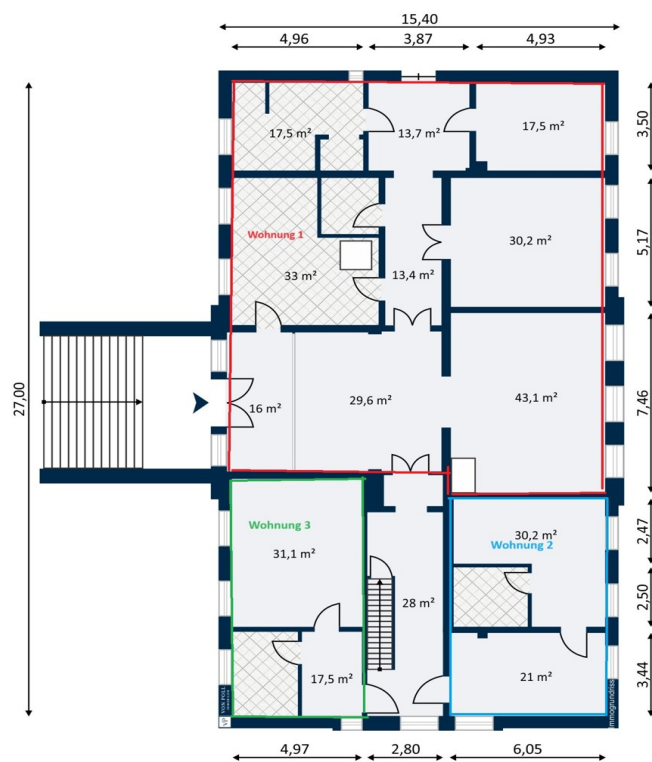
## Az ingatlan



VP azonosító: 22086030 - 19073 Zülow

## Alaprajzok





Ez az alaprajz nem méretarányos. A dokumentumokat a megbízó adta át a részünkre. Az adatok helyességéért nem vállalunk felelősséget.

VP azonosító: 22086030 - 19073 Zülow

## Az els? benyomás

Genießen Sie das Leben in dem im Jahre 1845 errichteten Gutshaus. Dieses befindet sich in unmittelbarer Nähe der Landeshauptstadt Schwerin mit einer Wohnfläche von ca. 415 m<sup>2</sup>, einer Nutzfläche von ca. 281 m<sup>2</sup> und wunderschönem Grundstück von ca. 58.656 m<sup>2</sup>. Auf dem Grundstück befinden sich zusätzlich ein Pferdestall und ein Gerätehaus mit jeweils einer Größe von ca. 56 m<sup>2</sup>. Das Garagengebäude weist eine Fläche von ca. 70 m<sup>2</sup> auf mit zwei Stellplätzen und zusätzlichem Heulager. Zwei wasserführende Brunnen unweit des Hauses und der Nebengebäude, sorgen für eine zusätzliche Wasserversorgung für Grundstück und Haustiere. Sie möchten Ihre Pferde auf eigenem Grundstück halten? Durch die bereits vorhandene Pferdeweide und den neben dem Haus befindlichen Stall mit zwei großen Boxen und Heulager ist dieser Wunsch erfüllbar. Eine große Reithalle befindet sich in ca. 200 m Entfernung direkt im Ort. Eine Obstbaumwiese mit integriertem Pavillon und gemauertem Grill zum Entspannen sowie ein Teich runden die Anlage als Park ab. Liebevoll bis in die Details wurden in den 90-er Jahren das komplette Wohnhaus und die Nebengebäude kernsaniert. Trotz der sehr großzügigen und bis zu vier Meter hohen Räume ist eine Gemütlich- und Behaglichkeit im ganzen Haus zu spüren. ein Galfaseranschluss für die optimale Vernetzung ist möglich. Die Hauptebene im Obergeschoss bietet eine Wohnfläche von ca. 342 m<sup>2</sup>. Je nach Wunsch lassen sich auf dieser Ebene neben der Wohnfläche (Whng. 1 sh. Plan) von ca. 214 m<sup>2</sup> für die Hauptwohnung sowie zwei weitere Wohneinheiten mit eigenen Bädern und einer Größe von ca. 65 m<sup>2</sup> und ca. 63 m<sup>2</sup> (Whng 2 und 3 sh. Plan) als Gästewohnungen oder Familien-/Kinderwohnungen in die Gesamtfläche integrieren oder auch separieren. Im Erdgeschoss befindet sich eine Einliegerwohnung (Whng. 4 sh. Plan) mit ca. 73 m<sup>2</sup>. Alle Wohnbereiche sind über die Hauptwohnung als auch über Seiteneingänge erreichbar. So nehmen Familienmitglieder oder Gäste an Ihrem Leben teil oder genießen ihr eigenes Reich. Über die Freitreppe gelangen Sie von der Auffahrt in die Obergeschossebene, deren Eingang mit einem Windfang mit einer kompletten Glaswand mit Pendeltüren ausgestattet wurde. Direkt vom Windfang gelangen Sie in die mit ca. 33 m<sup>2</sup> großzügige Küche, deren Ausstattung modern und doch dem Hause angepasst ist. Hier können Sie mit der ganzen Familie und Ihren Freunden ausgiebig kochen und wunderbare Stunden verbringen. Die Sichtachse vom Eingang über den großzügigen Essbereich bringt Sie in das Kamin- und Wohnzimmer mit einer Größe von ca. 43 m<sup>2</sup>. Hier lohnt es sich, schöne Abende am Kamin zu verbringen oder ein gutes Buch zu lesen. Schaffen Sie sich Ihre Wohlfühlbereiche mit einem tollen Blick in den Park. Über die Achse zwischen Esszimmer und Wohn-/Kaminzimmer gelangen Sie in die Seitenflügel. Der rechte Flügel ist durch eine Glastür zu betreten, da sich hier der Wohnbereich für Gäste oder Familienmitglieder mit mehreren Zimmern und jeweils

dazugehörigem Badezimmer befindet. In dem linken Flügel liegen die weiteren Räumlichkeiten der Hauptwohnung, zwei Schlafzimmer, das große Bad und ein separates WC. Alle Räume sind durch die großzügigen erhaltenen Fensterformen hell und freundlich. Über eine Treppe vom rechten Flügel erreichen Sie das Erdgeschoss, in dem sich die weitere Einliegerwohnung befindet. Weiterhin ist hier der Saunabereich inklusive Dusche und WC, das Wasch- und Bügelzimmer, das Lager mit der Holzvergaserheizung, der Heizraum für die Gasheizung, ein Vorratsraum sowie der Weinkeller mit dem sich anschließenden gemütlichen Billardraum inklusive Bullerjanofen für Partys und Entspannung vorhanden. Rundum lässt dieses Haus keine Wünsche offen. Sie brauchen noch mehr Platz? Dann ist das Dachgeschoss noch komplett ausbaufähig. Lassen Sie Ihren Wünschen freien Lauf. Sie möchten zu dieser Immobilie mehr Informationen? Kontaktieren Sie uns gerne dazu.

**VP azonosító: 22086030 - 19073 Zülow**

## Minden a helyszínr?!

Das Objekt liegt ca. 14 km entfernt vom Stadtzentrum der Landeshauptstadt Schwerin, in ländlicher, sehr ruhiger Lage. In ca. 2 Kilometer Entfernung befinden sich im Nachbarort Einkaufsmöglichkeiten für den täglichen Bedarf, eine Arztpraxis, eine sehr schöne Kita sowie Grund- und weiterführende Schule mit gymnasialer Oberstufe. Eine gute Erreichbarkeit mit dem Fahrrad durch einen vorhandenen Radweg ist hier gegeben. Auch die Busverbindung bringt Sie auf kurzem Wege direkt zum Beispiel nach Schwerin. In der Umgebung, in ca. 6 Kilometer Entfernung, befindet sich der Dümmer See für den sommerlichen Badespaß. Die Ostseeküste können Sie mit der Hansestadt Wismar in ca. 45 Kilometern erreichen und die Hansestadt Lübeck in ca. 65 Kilometern. Die Autobahnbindung A24 erreichen Sie in ca. 13 Kilometer mit Übergang auf die A14, so dass kurze Wege in alle Richtungen gegeben sind.



VP azonosító: 22086030 - 19073 Zülow

## További információ / adatok

**GELDWÄSCHE:** Als Immobilienmaklerunternehmen ist die von Poll Immobilien GmbH nach § 2 Abs. 1 Nr. 14 und § 11 Abs. 1, 2 Geldwäschegesetz (GwG) dazu verpflichtet, bei der Begründung einer Geschäftsbeziehung die Identität des Vertragspartners festzustellen und zu überprüfen, bzw. sobald ein ernsthaftes Interesse an der Durchführung des Immobilienkaufvertrages besteht. Hierzu ist es erforderlich, dass wir nach § 11 Abs. 4 GwG die relevanten Daten Ihres Personalausweises festhalten (wenn Sie als natürliche Person handeln) – beispielsweise mittels einer Kopie. Bei einer juristischen Person benötigen wir eine Kopie des Handelsregisterauszugs, aus welchem der wirtschaftlich Berechtigte hervorgeht. Das Geldwäschegesetz sieht vor, dass der Makler die Kopien bzw. Unterlagen fünf Jahre aufbewahren muss. Als unser Vertragspartner haben Sie auch eine Mitwirkungspflicht nach § 11 Abs. 6 GwG.

**HAFTUNG:** Wir weisen darauf hin, dass die von uns weitergegebenen Objektinformationen, Unterlagen, Pläne etc. vom Verkäufer bzw. Vermieter stammen. Eine Haftung für die Richtigkeit oder Vollständigkeit der Angaben übernehmen wir daher nicht. Es obliegt daher unseren Kunden, die darin enthaltenen Objektinformationen und Angaben auf ihre Richtigkeit hin zu überprüfen. Alle Immobilienangebote sind freibleibend und vorbehaltlich Irrtümer, Zwischenverkauf- und Vermietung oder sonstiger Zwischenverwertung. **UNSER SERVICE FÜR SIE ALS EIGENTÜMER:** Planen Sie den Verkauf oder die Vermietung Ihrer Immobilie, so ist es für Sie wichtig, deren Marktwert zu kennen. Lassen Sie kostenfrei und unverbindlich den aktuellen Wert Ihrer Immobilie professionell durch einen unserer Immobilienspezialisten einschätzen. Unser bundesweites und internationales Netzwerk ermöglicht es uns, Verkäufer bzw. Vermieter und Interessenten bestmöglich zusammenzuführen.

VP azonosító: 22086030 - 19073 Zülow

## Kapcsolattartó

További információért forduljon a kapcsolattartójához:

Inis Krakow

---

Klöresgang 1 Schwerin  
E-Mail: [schwerin@von-poll.com](mailto:schwerin@von-poll.com)

*To Disclaimer of von Poll Immobilien GmbH*

---

[www.von-poll.com](http://www.von-poll.com)