

Groß Kreuz / Jeserig – Jeserig

Modernisiertes Einfamilienhaus mit großem Garten, Pool und Sauna in ruhiger Lage

VP azonosító: 24310016



www.von-poll.com

VÉTELÁR: 445.000 EUR • HASZNOS LAKÓTÉR: ca. 129,38 m² • SZOBÁK: 5 • FÖLDTERÜLET: 615 m²

VP azonosító: 24310016 - 14550 Groß Kreutz / Jeserig – Jeserig

- Áttekintés
- Az ingatlan
- Áttekintés: Energia adatok
- Alaprajzok
- Az els? benyomás
- Részletes felszereltség
- Minden a helyszínr?l
- További információ / adatok
- Kapcsolattartó

VP azonosító: 24310016 - 14550 Groß Kreutz / Jeserig – Jeserig

Áttekintés

VP azonosító	24310016
Hasznos lakótér	ca. 129,38 m ²
Tető formája	Nyeregtető
Szobák	5
Hálószobák	4
FÜRDŐSZOBÁK	2
ÉPÍTÉS ÉVE	1999
PARKOLÁSI LEHETŐSÉGEK	2 x Felsőszíni parkolóhely, 1 x Garázs

Vételár	445.000 EUR
Ház	Családi ház
Jutalék	Käuferprovision beträgt 3,57 % (inkl. MwSt.) des beurkundeten Kaufpreises
Modernizálás / Felújítás	2023
AZ INGATLAN ÁLLAPOTA	Korszerűsített
Kivitelezési módszer	Szilárd
Hasznos terület	ca. 18 m ²
Felszereltség	Terasz, Vendég WC, Úszómedence, Szauna, Kert / közös használat, Beépített konyha

VP azonosító: 24310016 - 14550 Groß Kreuz / Jeserig – Jeserig

Áttekintés: Energia adatok

Fűtési rendszer	Padlófűtés
Energiaforrás	Gáz
Energia tanúsítvány érvényességének lejáratára	23.09.2034
Energiaforrás	Gáz

Energiatanúsítvány	Energetikai tanúsítvány
Teljes energiaigény	127.55 kWh/m ² a
Energiahatékonysági besorolás / Energetikai tanúsítvány	D
Építési év az energiatanúsítvány szerint	1999

VP azonosító: 24310016 - 14550 Groß Kreutz / Jeserig – Jeserig

Az ingatlan



VP azonosító: 24310016 - 14550 Groß Kreutz / Jeserig – Jeserig

Az ingatlan



VP azonosító: 24310016 - 14550 Groß Kreutz / Jeserig – Jeserig

Az ingatlan



VP azonosító: 24310016 - 14550 Groß Kreutz / Jeserig – Jeserig

Az ingatlan



VP azonosító: 24310016 - 14550 Groß Kreutz / Jeserig – Jeserig

Az ingatlan



VP azonosító: 24310016 - 14550 Groß Kreutz / Jeserig – Jeserig

Az ingatlan



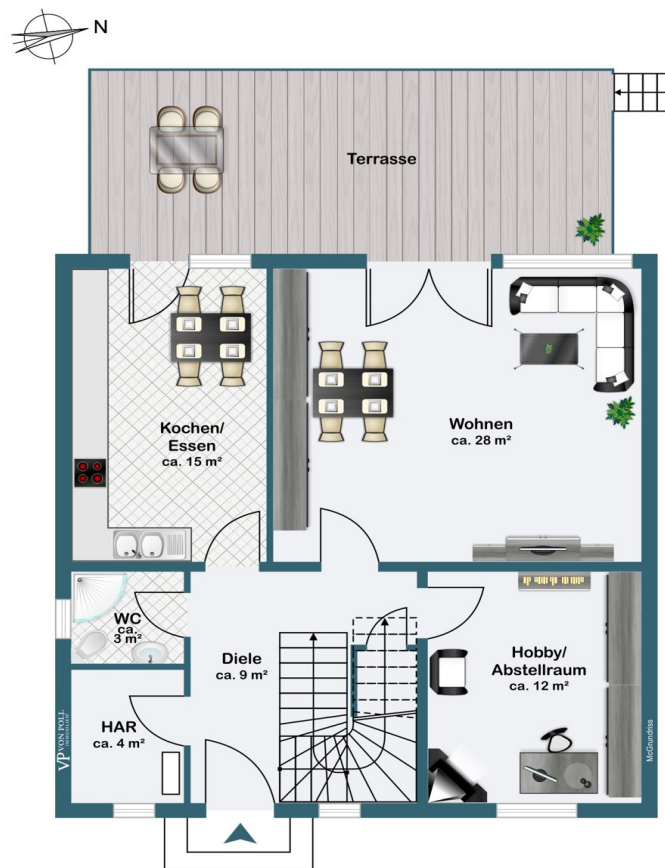
VP azonosító: 24310016 - 14550 Groß Kreutz / Jeserig – Jeserig

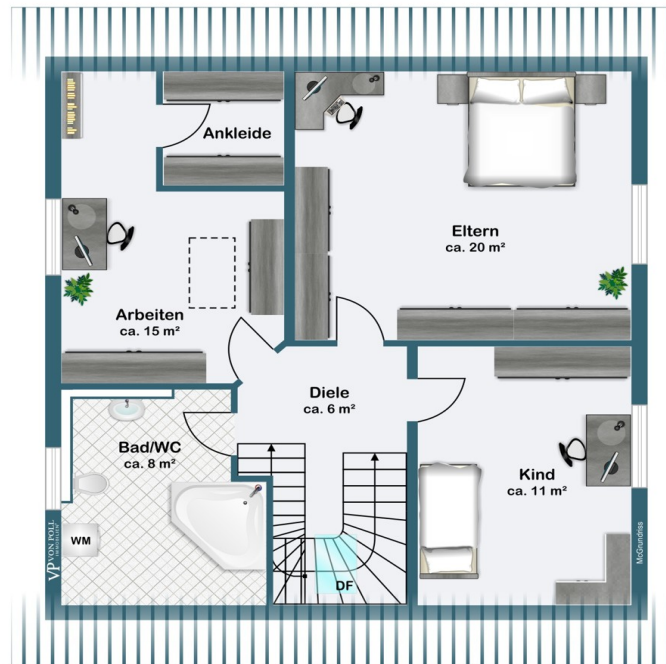
Az ingatlan



VP azonosító: 24310016 - 14550 Groß Kreutz / Jeserig – Jeserig

Alaprajzok







Ez az alaprajz nem méretarányos. A dokumentumokat a megbízó adta át a részünkre. Az adatok helyességéért nem vállalunk felelősséget.

VP azonosító: 24310016 - 14550 Groß Kreutz / Jeserig – Jeserig

Az els? benyomás

Dieses gepflegte Einfamilienhaus in Jeserig bietet auf ca. 120 m² Wohnfläche eine durchdachte Raumaufteilung und eine moderne Ausstattung, die in den letzten Jahren umfassend modernisiert wurde. Das Haus befindet sich auf einem ca. 615 m² großen Grundstück und verfügt über insgesamt fünf Zimmer, ideal für Familien oder Paare, die Raum zum Wohlfühlen suchen. Im Erdgeschoss erwarten Sie ein helles Wohnzimmer mit direktem Zugang zur Terrasse und Garten, eine moderne Einbauküche (neu aus 2021) mit offenem Essbereich sowie ein praktisches Gäste-WC. Die Fußbodenheizung im Erdgeschoss sorgt für behagliche Wärme. Die Fenster im Erdgeschoss wurden 2019 erneuert und sind mit Jalousien ausgestattet. Im Obergeschoss befinden sich drei gut geschnittene Schlafzimmer und ein modernes Badezimmer (ebenfalls neu aus 2019) mit einer komfortablen Badewanne und Dusche. Auch im Obergeschoss wurden 2023 die Fenster erneuert, die ebenfalls mit Jalousien ausgestattet sind. Hier kombiniert sich eine zentrale Heizungsanlage mit zusätzlicher Fußbodenheizung für optimalen Komfort. Das Dachgeschoss bietet durch den Spitzboden zusätzlichen Stauraum. Der großzügige Garten überzeugt mit einem 8x4 Meter großen Pool, einer Außendusche und einem gemütlichen Saunahäuschen – ideal für entspannte Stunden im Freien. Ein Schuppen bietet weiteren Stauraum für Gartengeräte und andere Utensilien. Die Garage und die breite Auffahrt bieten Platz für bis zu drei Autos. Die Heizung des Hauses wurde 2019 erneuert und sorgt für eine effiziente und zuverlässige Wärmeversorgung. Dieses charmante Haus in naturnaher Lage bietet modernen Wohnkomfort in einem ruhigen Umfeld und ist sofort bezugsfertig – perfekt für Käufer, die Ruhe und Entspannung in ihrem neuen Zuhause suchen.

VP azonosító: 24310016 - 14550 Groß Kreutz / Jeserig – Jeserig

Részletes felszereltség

- 8x4 Meter Pool im Garten
- Saunahäuschen
- Garage
- Schuppen
- Jalousien im gesamten Haus
- Neue Fenster aus 2019 und 2023
- Neue Heizung aus 2019
- Neue Bäder aus 2019
- Neue Küche aus 2021
- 3 Stellplätze insgesamt
- Spitzboden mit Ausbaupotenzial

VP azonosító: 24310016 - 14550 Groß Kreutz / Jeserig – Jeserig

Minden a helyszínr?!

Die Gemeinde Groß Kreutz (Havel) liegt vorwiegend südlich der Havel zwischen Brandenburg an der Havel und Werder (Havel) im Westen des Landes Brandenburg. Sie grenzt im Norden an die Stadt Brandenburg an der Havel, die Gemeinde Beetzsee und die Stadt Werder (Havel), im Osten an das Gebiet der Stadt Werder (Havel), im Süden an die Gemeinde Kloster Lehnin und im Westen wieder an das Gebiet der Stadt Brandenburg an der Havel. Umgeben von der anmutigen Landschaft des havelländischen Obstanbaus strahlt Groß Kreutz, von dessen frühere Besiedlung zahlreiche archäologische Funde zeugen, Ruhe und Behaglichkeit aus. Auf Grund der günstigen Verkehrsanbindung haben sich in den letzten Jahren viele junge Familien in Groß Kreutz niedergelassen. Groß Kreutz ist bekannt, weil praktisch um die Ecke, am Spitzberg, die Wiege der Fliegerei liegt. Hier gelang es dem Flugpionier Otto von Lilienthal 1891 mit dem „Derwitzer Apparat“ sich mehrere Minuten in der Luft zu halten. Ein 1992 erbautes Denkmal an der Gemarkungsgrenze zum Nachbarort Derwitz erinnert an diese Pionierarbeit. Mit dem Bahnhof in Götz ist die Anbindung nach Brandenburg/Havel (7 Minuten), Potsdam (23 Minuten) und Berlin Hbf. (47 Minuten) hervorragend. Auch mit dem Auto ist man über die angrenzende B1 und der A10 mobil. Einkaufsmöglichkeiten gibt es in Wust und Groß Kreutz. Eine Kita gibt es in Götz, Grundschulen befinden sich in Jeserig und Groß Kreutz, weiterführende Schulen in Potsdam, Werder (Havel) oder Brandenburg (Havel).

VP azonosító: 24310016 - 14550 Groß Kreutz / Jeserig – Jeserig

További információ / adatok

Es liegt ein Energiebedarfsausweis vor. Dieser ist gültig bis 23.9.2034. Endenergiebedarf beträgt 127.55 kWh/(m²*a). Wesentlicher Energieträger der Heizung ist Gas. Das Baujahr des Objekts lt. Energieausweis ist 1999. Die Energieeffizienzklasse ist D. Unser Service für Sie als Eigentümer: Wir bewerten gern kostenfrei Ihre Immobilie entsprechend dem aktuellen Marktwert, entwickeln eine Ihrem Objekt angepasste Verkaufsstrategie und stehen Ihnen bis zum erfolgreichen Verkauf zur Verfügung. VON POLL IMMOBILIEN steht als Maklerunternehmen mit seinen Mitarbeitern und Kollegen für die Werte Seriosität, Zuverlässigkeit und Diskretion. Unser bundesweites und internationales Netzwerk ermöglicht es uns, Verkäufer bzw. Vermieter und Interessenten bestmöglich zusammenzuführen. Wir können Ihnen bereits in den ersten Gesprächen mitteilen, wie viele vorgemerkte Suchinteressenten wir haben. Kommen Sie einfach bei uns vorbei, rufen Sie uns an oder senden Sie uns eine E-Mail – wir freuen uns, Sie kennen zu lernen. Wir weisen darauf hin, dass die von uns weitergegebenen Objektinformationen, Unterlagen, Pläne etc. vom Veräußerer bzw. Vermieter stammen. Eine Haftung für die Richtigkeit oder Vollständigkeit der Angaben übernehmen wir daher nicht. Es obliegt daher unseren Kunden, die darin enthaltenen Objektinformationen und Angaben auf ihre Richtigkeit hin zu überprüfen. Wir bitten Sie um Verständnis, dass wir die vollständigen Angaben zur Immobilie nur übermitteln können, wenn uns alle Kontaktdaten des Interessenten (Wohnanschrift, Telefon, ...) vorliegen.

VP azonosító: 24310016 - 14550 Groß Kreutz / Jeserig – Jeserig

Kapcsolattartó

További információért forduljon a kapcsolattartójához:

Andreas Güthling

Friedrich-Ebert-Straße 54 Potsdam
E-Mail: potsdam@von-poll.com

To Disclaimer of von Poll Immobilien GmbH

www.von-poll.com