

Michendorf

Michendorf-West: Familienfreundliches Einfamilienhaus mit historischem Charme und modernem Komfort

VP azonosító: 24109040



www.von-poll.com

VÉTELÁR: 790.000 EUR • HASZNOS LAKÓTÉR: ca. 135,68 m² • SZOBÁK: 6 • FÖLDTERÜLET: 962 m²

VP azonosító: 24109040 - 14552 Michendorf

- Áttekintés
- Az ingatlan
- Áttekintés: Energia adatok
- Alaprajzok
- Az első benyomás
- Részletes felszereltség
- Minden a helyszínről?
- További információ / adatok
- Kapcsolattartó

VP azonosító: 24109040 - 14552 Michendorf

Áttekintés

VP azonosító	24109040
Hasznos lakótér	ca. 135,68 m ²
Tet? formája	Nyeregtet?
AZ INGATLAN ELÉRHET?	megállapodás szerint
Szobák	6
Hálósobák	4
FÜRD?SZOBÁK	3
ÉPÍTÉS ÉVE	1936

Vételár	790.000 EUR
Ház	Családi ház
Jutalék	Käuferprovision beträgt 3,57 % (inkl. MwSt.) des beurkundeten Kaufpreises
Modernizálás / Felújítás	2000
AZ INGATLAN ÁLLAPOTA	Karbantartott
Kivitelezési módszer	Szilárd
Hasznos terület	ca. 0 m ²
Felszereltség	Terasz, Vendég WC, Kert / közös használat, Erkély

VP azonosító: 24109040 - 14552 Michendorf

Áttekintés: Energia adatok

Fűtési rendszer	Padlófűtés	Energiatanúsítvány	Energia tanúsítvány
Energiaforrás	Gáz	Végső energiafogyasztás	128.80 kWh/m ² a
Energia tanúsítvány érvényességének lejárata	20.08.2034	Energiahatékonysági besorolás / Energetikai tanúsítvány	D
Energiaforrás	Gáz		

VP azonosító: 24109040 - 14552 Michendorf

Az ingatlan



VP azonosító: 24109040 - 14552 Michendorf

Az ingatlan



VP azonosító: 24109040 - 14552 Michendorf

Az ingatlan



VP azonosító: 24109040 - 14552 Michendorf

Az ingatlan



VP azonosító: 24109040 - 14552 Michendorf

Az ingatlan



VP azonosító: 24109040 - 14552 Michendorf

Az ingatlan



VP azonosító: 24109040 - 14552 Michendorf

Az ingatlan



VP azonosító: 24109040 - 14552 Michendorf

Az ingatlan



VP azonosító: 24109040 - 14552 Michendorf

Az ingatlan



VP azonosító: 24109040 - 14552 Michendorf

Az ingatlan



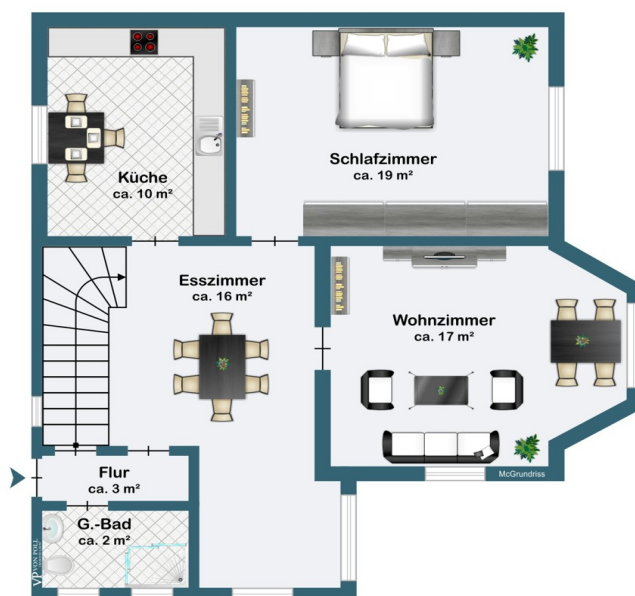
VP azonosító: 24109040 - 14552 Michendorf

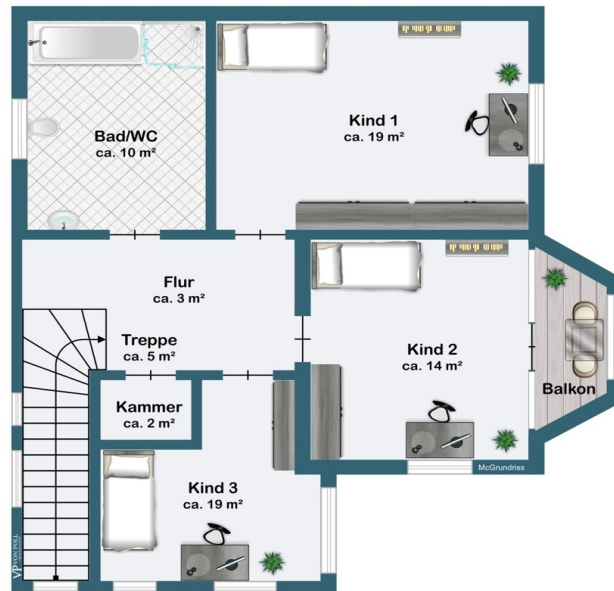
Az ingatlan

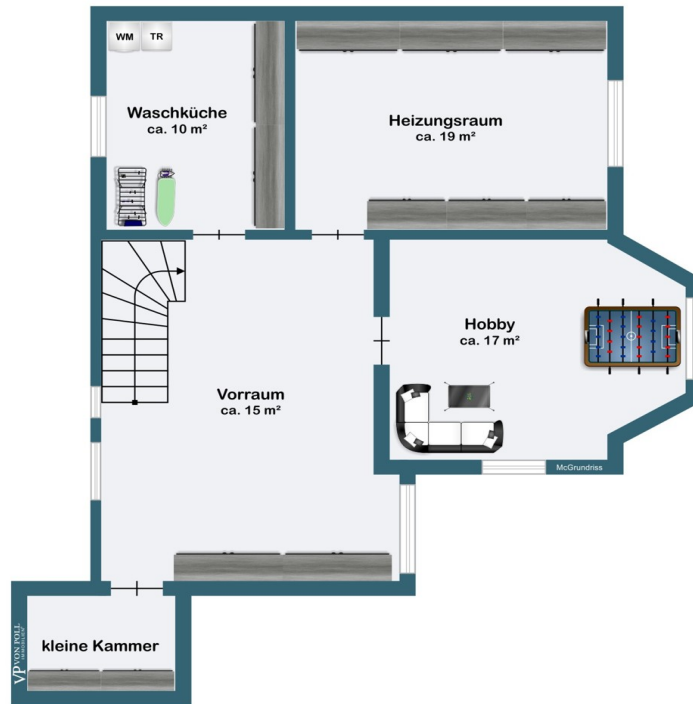


VP azonosító: 24109040 - 14552 Michendorf

Alaprajzok







Ez az alaprajz nem méretarányos. A dokumentumokat a megbízó adta át a részünkre. Az adatok helyességéért nem vállalunk felelősséget.

VP azonosító: 24109040 - 14552 Michendorf

Az els? benyomás

Dieses charmante und familienfreundliche Einfamilienhaus aus dem Jahr 1936 befindet sich in einer ruhigen und zentralen Wohngegend von Michendorf-West und besticht durch seine hervorragende Lage. Die Wohnfläche von 136 m² erstreckt sich über zwei Etagen und umfasst insgesamt sechs großzügige Zimmer, die vielseitige Nutzungsmöglichkeiten bieten. Das Haus ist zudem voll unterkellert und bietet daher zusätzlichen Raum für verschiedene Zwecke. Beim Betreten des Hauses gelangen Sie über den Eingangsbereich in das Erdgeschoss oder über die erneuerte Holzterasse in das Obergeschoss. Hier im Obergeschoss erwarten Sie drei großzügige Zimmer, von denen eines über einen Balkon mit Südausrichtung verfügt, ideal als Rückzugsort bei entspannten Stunden im Freien. Ein Badezimmer, eine praktische Abstellkammer und der Zugang zum ausbaufähigen Spitzboden runden das Raumangebot auf dieser Etage ab. Die Dacherneuerung im Jahr 2000 sorgt für moderne Sicherheit und Energieeffizienz. Das Erdgeschoss überzeugt mit einem großzügigen Esszimmer, das mit einem Parkettboden ausgestattet ist, einem gemütlichen Schlafzimmer, einem Wohnzimmer und einem nachträglich im Jahr 2019 modern eingebauten Gäste-WC. Die abgeschlossene Küche, die mit einer neuwertigen Nolte-Einbauküche aus dem Jahr 2019 ausgestattet ist, lässt keine Wünsche offen. Von der Küche aus gelangen Sie auf kurzem Weg zum Hintereingang des Hauses, der in den geschmackvoll angelegten Garten führt. Der Garten, welcher von einem Rasenroboter sowie einer Bewässerungsanlage in einem stets gepflegten Zustand gehalten wird, lädt zum Verweilen ein. Auf der Terrasse können Sie die Ruhe genießen und den Blick über das 962 m² große Grundstück schweifen lassen, das außerdem über einen Brunnen und ein massiv gebautes Nebengelass verfügt. Das Nebengelass bietet Platz für die wiederholte Errichtung einer Sauna und beherbergt eine Toilette sowie eine Dusche, die kurze Wege während Ihres Aufenthalts im Garten ermöglichen. Der Keller bietet darüber hinaus eine erhebliche Nutzfläche und beherbergt neben einem Partyraum und Abstellflächen auch eine Waschküche mit integriertem Badezimmer. Im Heizungsraum befinden sich alle wesentlichen Versorgungsgeräte, darunter eine moderne 25 kW Hybrid-Gasheizung mit Solarunterstützung und ein 750-Liter-Pufferspeicher, die gemeinsam für eine energieeffiziente Beheizung des Hauses sorgen. Zur Immobilie gehört eine massiv gebaute Doppelgarage mit elektrischem Rolltor, auf deren Dach sich zwei 4-teilige Solarthermie-Anlagen befinden. Die Garage bietet Platz für zwei PKW, weitere davorliegende Stellflächen sind durch eine elektrische Toreinfahrt geschützt. Weitere Ausstattungsmerkmale wie die Videoüberwachung, die Weichwasseranlage und eine im Jahr 2022 installierte Luft-Wärmepumpe unterstreichen den modernen Komfort und die Sicherheit dieses ansprechenden Hauses. Dieses Einfamilienhaus in Michendorf-West

bietet eine perfekte Kombination aus nostalgischem Charme und modernen Annehmlichkeiten, ideal für Familien, die ein ruhiges und komfortables Zuhause in zentraler Lage suchen.

VP azonosító: 24109040 - 14552 Michendorf

Részletes felszereltség

- Parkett- / Teppichboden
- 2 Bäder + Gäste-WC
- 4 Schlafzimmer
- Nolte Einbauküche aus 2019
- Weichwasseranlage
- massiv gebautes Nebengelass
- Doppelgarage mit E-Ladestation
- elektrische Toreinfahrt
- Brunnen
- Rasenroboter
- Videoüberwachung
- 2x4 Solarthermie-Anlagen
- 25 kW Hybrid-Gasheizung mit Solarunterstützung
- 750-Liter-Pufferspeicher
- 8 kW Luft-Wärme-Pumpe

VP azonosító: 24109040 - 14552 Michendorf

Minden a helyszínr?!

Die Gemeinde Michendorf liegt im Brandenburgischen Landkreis Potsdam-Mittelmark. Insgesamt leben ca. 14.000 Einwohner in der Gemeinde Michendorf, zu der die Orte Michendorf, Wilhelmshorst, Langerwisch, Wildenbruch, Fresdorf und Stücken zählen. Eingebettet in die Natur, ist der Ort geprägt durch idyllische Naturkulissen, wie ruhige Seen und malerische Wälder. Hier findet man Rückzugsmöglichkeiten und Freiraum für vielerlei Freizeitaktivitäten, wie Tennis, Golf, Radfahren usw. Der Ort verfügt über eine sehr gute Infrastruktur - Kindergarten, Grundschule, Ärzte und Einkaufsmöglichkeiten befinden sich direkt im Ort. Über den Bahnhof besteht eine hervorragende Regio-Anbindung an die Bundeshauptstadt Berlin sowie zum Flughafen Schönefeld. Die Autobahn ist in nur wenigen Minuten erreichbar. Der Flughafen Berlin-Schönefeld ist mit dem Auto in ca. 30-40 Minuten erreichbar. Nur wenige Kilometer entfernt, befindet sich die Landeshauptstadt Potsdam mit seinen zahlreichen Schlössern, Seen und touristischen Highlights. Das wasserreiche Umland ist ein Magnet für Wassersportler und Ausflugsgäste.

VP azonosító: 24109040 - 14552 Michendorf

További információ / adatok

Es liegt ein Energieverbrauchsausweis vor. Dieser ist gültig bis 20.8.2034. Endenergieverbrauch beträgt 128.80 kwh/(m²*a). Wesentlicher Energieträger der Heizung ist Gas. Das Baujahr des Objekts lt. Energieausweis ist 1936. Die Energieeffizienzklasse ist D. Unser Service für Sie als Eigentümer: Wir bewerten gern kostenfrei Ihre Immobilie entsprechend dem aktuellen Marktwert, entwickeln eine Ihrem Objekt angepasste Verkaufsstrategie und stehen Ihnen bis zum erfolgreichen Verkauf zur Verfügung. VON POLL IMMOBILIEN steht als Maklerunternehmen mit seinen Mitarbeitern und Kollegen für die Werte Seriosität, Zuverlässigkeit und Diskretion. Unser bundesweites und internationales Netzwerk ermöglicht es uns, Verkäufer bzw. Vermieter und Interessenten bestmöglich zusammenzuführen. Wir können Ihnen bereits in den ersten Gesprächen mitteilen, wie viele vorgemerkte Suchinteressenten wir haben. Kommen Sie einfach bei uns vorbei, rufen Sie uns an oder senden Sie uns eine E-Mail – wir freuen uns, Sie kennen zu lernen. Wir weisen darauf hin, dass die von uns weitergegebenen Objektinformationen, Unterlagen, Pläne etc. vom Veräußerer bzw. Vermieter stammen. Eine Haftung für die Richtigkeit oder Vollständigkeit der Angaben übernehmen wir daher nicht. Es obliegt daher unseren Kunden, die darin enthaltenen Objektinformationen und Angaben auf ihre Richtigkeit hin zu überprüfen. Wir bitten Sie um Verständnis, dass wir die vollständigen Angaben zur Immobilie nur übermitteln können, wenn uns alle Kontaktdaten des Interessenten (Wohnanschrift, Telefon, ...) vorliegen.

VP azonosító: 24109040 - 14552 Michendorf

Kapcsolattartó

További információért forduljon a kapcsolattartójához:

Andreas Güthling

Friedrich-Ebert-Straße 54 Potsdam
E-Mail: potsdam@von-poll.com

To Disclaimer of von Poll Immobilien GmbH

www.von-poll.com