

Werder (Havel)

Vier Seitenhof sofort nutzbar aber Renovierungsbedürftig

VP azonosító: 24310011



www.von-poll.com

VÉTELÁR: 495.000 EUR • HASZNOS LAKÓTÉR: ca. 200 m² • SZOBÁK: 7 • FÖLDTERÜLET: 10.614 m²

VP azonosító: 24310011 - 14542 Werder (Havel)

- Áttekintés
- Az ingatlan
- Áttekintés: Energia adatok
- Az els? benyomás
- Részletes felszereltség
- Minden a helyszínr?l
- További információ / adatok
- Kapcsolattartó

VP azonosító: 24310011 - 14542 Werder (Havel)

Áttekintés

VP azonosító	24310011
Hasznos lakótér	ca. 200 m ²
Tető formája	Nyeregtető
Szobák	7
Hálószobák	2
FÜRDŐSZOBÁK	2
ÉPÍTÉS ÉVE	1860
PARKOLÁSI LEHETŐSÉGEK	5 x Felszíni parkolóhely

Vételár	495.000 EUR
Jutalék	Käuferprovision beträgt 3,57 % (inkl. MwSt.) des beurkundeten Kaufpreises
Modernizálás / Felújítás	1994
Kivitelezési módszer	Szilárd
Hasznos terület	ca. 140 m ²
Felszereltség	Kert / közös használat

VP azonosító: 24310011 - 14542 Werder (Havel)

Áttekintés: Energia adatok

Fűtési rendszer	Központi fűtés
Energiaforrás	Olaj
Energia tanúsítvány érvényességének lejáratá	26.08.2034
Energiaforrás	Olaj

Energiatanúsítvány	Energetikai tanúsítvány
Teljes energiaigény	361.80 kWh/m ² a
Energiahatékonysági besorolás / Energetikai tanúsítvány	H
Építési év az energiatanúsítvány szerint	1966

VP azonosító: 24310011 - 14542 Werder (Havel)

Az ingatlan



VP azonosító: 24310011 - 14542 Werder (Havel)

Az ingatlan



VP azonosító: 24310011 - 14542 Werder (Havel)

Az ingatlan



VP azonosító: 24310011 - 14542 Werder (Havel)

Az ingatlan



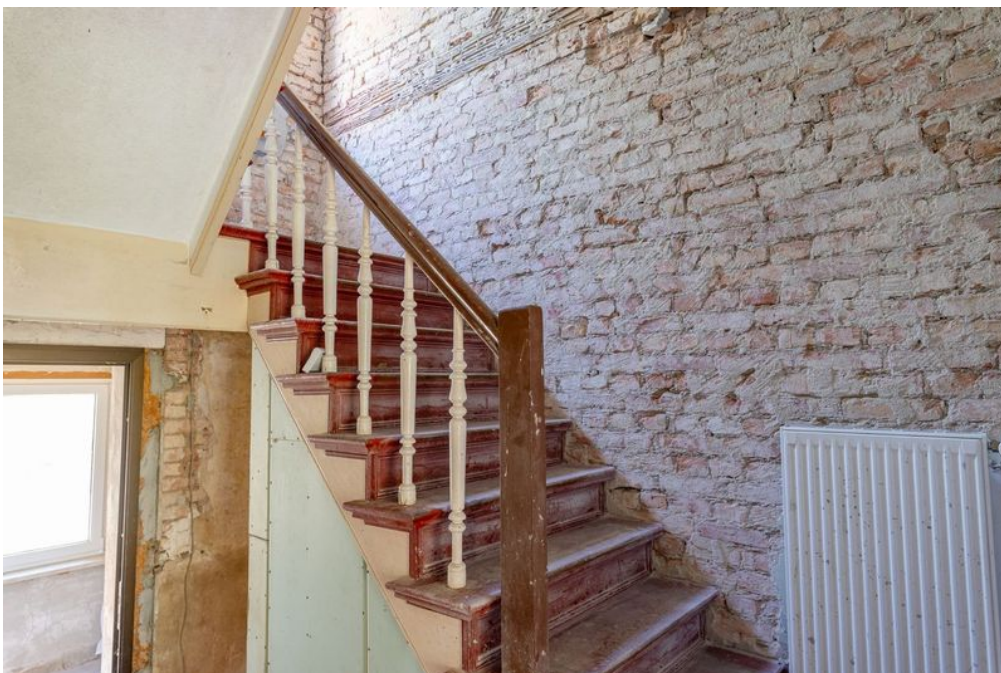
VP azonosító: 24310011 - 14542 Werder (Havel)

Az ingatlan



VP azonosító: 24310011 - 14542 Werder (Havel)

Az ingatlan



VP azonosító: 24310011 - 14542 Werder (Havel)

Az ingatlan



VP azonosító: 24310011 - 14542 Werder (Havel)

Az ingatlan



VP azonosító: 24310011 - 14542 Werder (Havel)

Az ingatlan



VP azonosító: 24310011 - 14542 Werder (Havel)

Az ingatlan



VP azonosító: 24310011 - 14542 Werder (Havel)

Az ingatlan



VP azonosító: 24310011 - 14542 Werder (Havel)

Az ingatlan



VP azonosító: 24310011 - 14542 Werder (Havel)

Az els? benyomás

1) Doppelhaushälfte mit 2 Zimmern 1 Küche und einem Bad Wohnzimmer ca. (24,45m²
) Schlafzimmer ca. (13,60m²) Diele ca. (11,20m²) Küche ca. (7,55m²) Bad ca.(5,95m²
) 2) Wohngebäude mit 3 Zimmern , Küche und Bad sowie Keller (der Turm entkernt)
Eingangserker ca.(4,75m²) ERDGESCHOß Wohnzimmer ca. (19,05m²) Küche ca. (8,30m²) Flur ca. (6,3m²) OBERGESCHOß Schlafzimmer ca.(19,05) Kinderzimmer ca. (8,40m²) 3) Nebengebäude mit 2 Zimmern und einem Duschbad und einer Werkstatt 4)
Scheune ca.140m² Nutzfläche

VP azonosító: 24310011 - 14542 Werder (Havel)

Részletes felszereltség

teilweise Dielen
Teilweise fliesen
Ölheizung
Scheune
Werkstatt

VP azonosító: 24310011 - 14542 Werder (Havel)

Minden a helyszínr?!

Der Ort Neu Plötzin liegt zwischen Werder/Havel und Groß Kreutz. Eine direkte Busanbindung nach Werder/Havel ist vorhanden und innerhalb von 10Fußminuten erreichbar. Die Autobahnauffahrt Groß Kreutz befindet sich in 2 Kilometer Entfernung. Schulen und öffentliche Einrichtungen findet man in Werder/Havel. In der näheren Umgebung befinden sich weitere Einfamilienhäuser und sehr viel Landwirtschaftlich genutzte Flächen.

VP azonosító: 24310011 - 14542 Werder (Havel)

További információ / adatok

Es liegt ein Energiebedarfsausweis vor. Dieser ist gültig bis 26.8.2034. Endenergiebedarf beträgt 361.80 kWh/(m²*a). Wesentlicher Energieträger der Heizung ist Öl. Das Baujahr des Objekts lt. Energieausweis ist 1966. Die Energieeffizienzklasse ist H. Unser Service für Sie als Eigentümer: Wir bewerten gern kostenfrei Ihre Immobilie entsprechend dem aktuellen Marktwert, entwickeln eine Ihrem Objekt angepasste Verkaufsstrategie und stehen Ihnen bis zum erfolgreichen Verkauf zur Verfügung. VON POLL IMMOBILIEN steht als Maklerunternehmen mit seinen Mitarbeitern und Kollegen für die Werte Seriosität, Zuverlässigkeit und Diskretion. Unser bundesweites und internationales Netzwerk ermöglicht es uns, Verkäufer bzw. Vermieter und Interessenten bestmöglich zusammenzuführen. Wir können Ihnen bereits in den ersten Gesprächen mitteilen, wie viele vorgemerkte Suchinteressenten wir haben. Kommen Sie einfach bei uns vorbei, rufen Sie uns an oder senden Sie uns eine E-Mail – wir freuen uns, Sie kennen zu lernen. Wir weisen darauf hin, dass die von uns weitergegebenen Objektinformationen, Unterlagen, Pläne etc. vom Veräußerer bzw. Vermieter stammen. Eine Haftung für die Richtigkeit oder Vollständigkeit der Angaben übernehmen wir daher nicht. Es obliegt daher unseren Kunden, die darin enthaltenen Objektinformationen und Angaben auf ihre Richtigkeit hin zu überprüfen. Wir bitten Sie um Verständnis, dass wir die vollständigen Angaben zur Immobilie nur übermitteln können, wenn uns alle Kontaktdaten des Interessenten (Wohnanschrift, Telefon, ...) vorliegen.

VP azonosító: 24310011 - 14542 Werder (Havel)

Kapcsolattartó

További információért forduljon a kapcsolattartójához:

Andreas Güthling

Friedrich-Ebert-Straße 54 Potsdam
E-Mail: potsdam@von-poll.com

To Disclaimer of von Poll Immobilien GmbH

www.von-poll.com