

Kaisersesch

Energieeffizientes Einfamilienhaus mit separater Einliegerwohnung und eindrucksvoller Gartenanlage

VP azonosító: 24014122



www.von-poll.com

VÉTELÁR: 690.000 EUR • HASZNOS LAKÓTÉR: ca. 235 m² • SZOBÁK: 8 • FÖLDTERÜLET: 1.485 m²

VP azonosító: 24014122 - 56759 Kaisersesch

- Áttekintés
- Az ingatlan
- Áttekintés: Energia adatok
- Az els? benyomás
- Minden a helyszínr?l
- További információ / adatok
- Kapcsolattartó

VP azonosító: 24014122 - 56759 Kaisersesch

Áttekintés

VP azonosító	24014122	Vételár	690.000 EUR
Hasznos lakótér	ca. 235 m ²	Ház	Családi ház
Tet? formája	Tet?téri lakás	Jutalék	Käuferprovision beträgt 3,57 % (inkl. MwSt.) des beurkundeten Kaufpreises
Szobák	8	Modernizálás / Felújítás	2024
Hálósobák	4	Kivitelezési módszer	Szilárd
FÜRD?SZOBÁK	3	Hasznos terület	ca. 49 m ²
ÉPÍTÉS ÉVE	1995	Felszereltség	Terasz, Vendég WC, Szauna, Kandalló, Kert / közös használat, Beépített konyha, Erkély
PARKOLÁSI LEHET?SÉGEK	3 x Felszíni parkolóhely, 2 x Garázs		

VP azonosító: 24014122 - 56759 Kaisersesch

Áttekintés: Energia adatok

Fűtési rendszer	Padlófűtés	Energiatanúsítvány	Energia tanúsítvány
Energiaforrás	Geotermia	Végső energiafogyasztás	32.30 kWh/m²a
Energia tanúsítvány érvényességének lejárata	14.10.2035	Energiahatékonysági besorolás / Energetikai tanúsítvány	A
Energiaforrás	Geotermikus	Építési év az energiatanúsítvány szerint	2019

VP azonosító: 24014122 - 56759 Kaisersesch

Az ingatlan



VP azonosító: 24014122 - 56759 Kaisersesch

Az ingatlan



VP azonosító: 24014122 - 56759 Kaisersesch

Az ingatlan



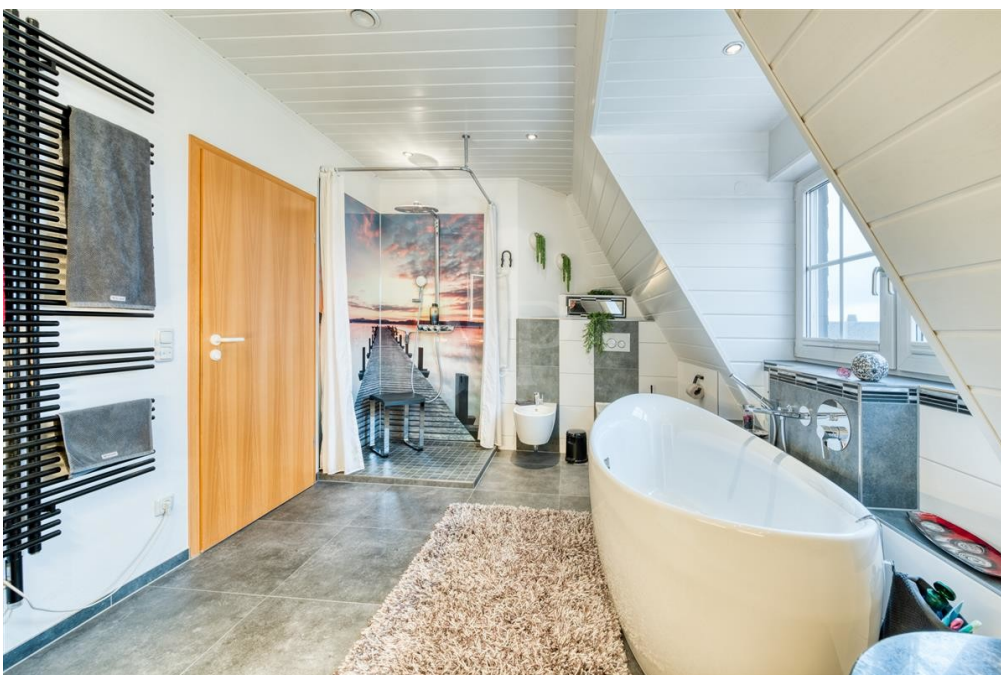
VP azonosító: 24014122 - 56759 Kaisersesch

Az ingatlan



VP azonosító: 24014122 - 56759 Kaisersesch

Az ingatlan



VP azonosító: 24014122 - 56759 Kaisersesch

Az ingatlan



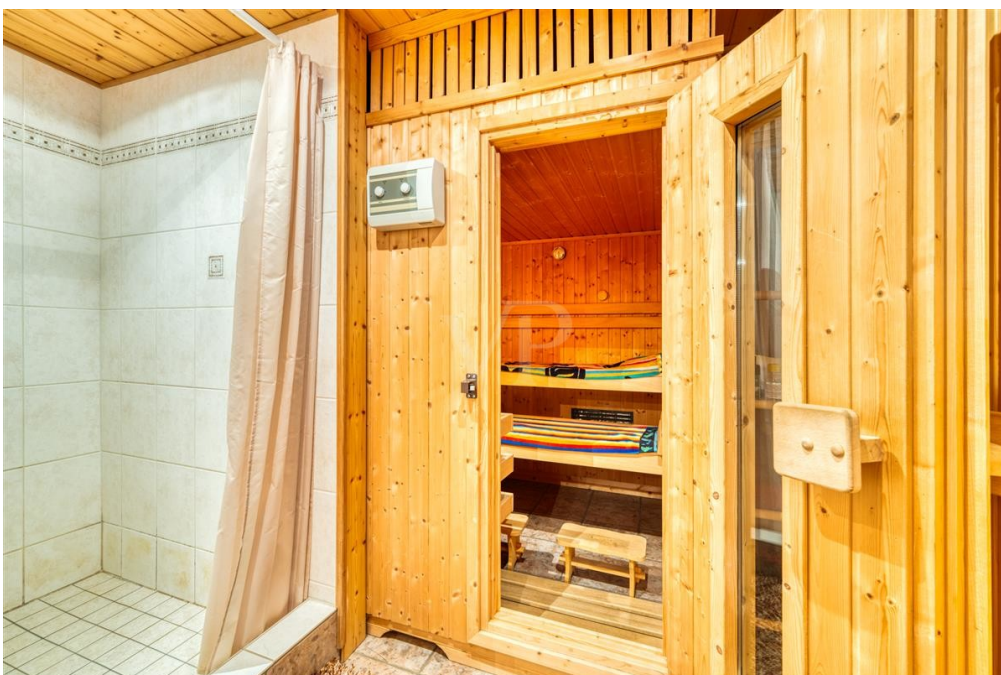
VP azonosító: 24014122 - 56759 Kaisersesch

Az ingatlan



VP azonosító: 24014122 - 56759 Kaisersesch

Az ingatlan



VP azonosító: 24014122 - 56759 Kaisersesch

Az ingatlan



VP azonosító: 24014122 - 56759 Kaisersesch

Az ingatlan



VP azonosító: 24014122 - 56759 Kaisersesch

Az ingatlan



VP VON POLL
IMMOBILIEN

FOCUS
TOP
NATIONALES
AKTUELLES
2024
VON POLL IMMOBILIEN
FAKT-FELD

VP
Bank Immobilienstars
2022
★★★★★
In den Top 100
Immobilienstars in Europa
VON POLL IMMOBILIEN
KOBLENZ

Capital
RECHTSANWALT
TOP-MAKLER KOBLENZ
★★★★★
VON POLL IMMOBILIEN

Vertrauen Sie einem ausgezeichneten Team.

Shop Koblenz | Casinostraße 3-5 | 56068 Koblenz | T.: 0261 - 97 36 907 0 | koblenz@von-poll.com | www.von-poll.com



Sie möchten wissen was
Ihre Immobilie aktuell wert ist?
Dann lassen Sie Ihre Immobilie
professionell und exklusiv durch
unsere Experten bewerten.

www.von-poll.com



VON POLL
IMMOBILIEN®

VP azonosító: 24014122 - 56759 Kaisersesch

Az ingatlan

FINANZIERUNG | VERSICHERUNG | BERATUNG



VON POLL
FINANCE®



Fordern Sie jetzt aus über 400 Banken Ihr optimales
Finanzierungsangebot an. Kontaktieren Sie uns unverbindlich unter:

0261 - 97 36 907 0

Wir freuen uns darauf, Sie zu beraten!



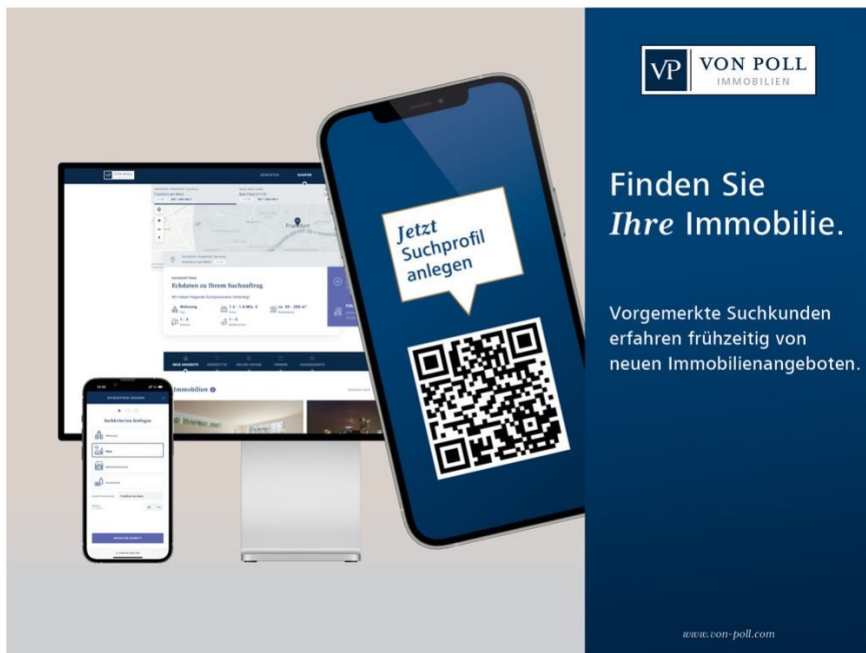
www.vp-finance.de



VON POLL
IMMOBILIEN

Finden Sie
Ihre Immobilie.

Vorgemerkte Suchkunden
erfahren frühzeitig von
neuen Immobilienangeboten.



www.von-poll.com

VP azonosító: 24014122 - 56759 Kaisersesch

Az els? benyomás

Dieses Einfamilienhaus mit Einliegerwohnung, aus dem Baujahr 1995, befindet sich in ruhiger und familiärer Wohnlage von Kaisersesch. Das Haus wurde stets gepflegt und modernisiert. Hier stehen Ihrer Familie ca. 235 m² Wohnfläche auf einem ca. 1.485 m² großen sonnigen und traumhaft angelegtem Grundstück zur Verfügung. Die Grundstücksfläche unterteilt sich in 2 separate Baugrundstücke mit einer Größe von ca. 753 m² und ca. 732 m². Besondere Merkmale sind: - ca. 1.485 m² Grundstücksflächen - ca. 235 m² großzügige Wohnfläche - ca. 178 m² Haupthaus (6 Zimmer) - ca. 57 m² Einliegerwohnung (2 Zimmer) - neue Heizung, Erdwärme, aus 2019 - Solaranlage, aus April 2024 mit Einspeisung - moderne Einbauküche inkl. Elektrogeräten - Hauptbad aus 2022 - Fußbodenheizung - elektrische Rollläden - zentrale Staubsaugeranlage - Be- & Entlüftungsanlage mit Wärmerückgewinnung - Tiefbrunnen mit Hausanschluss - Kamin - Sauna Eine große Doppel-Garage (modernisiert 2021) mit elektrischen Rolltoren und Wallbox sowie drei Außenstellplätze runden dieses Angebot ab.

VP azonosító: 24014122 - 56759 Kaisersesch

Minden a helyszínr?!

Kaisersesch: „Die kleine Stadt – die alles hat“ dieser Satz bringt es auf den Punkt. In der Kleinstadt Kaisersesch leben fast 3230 Menschen. Kaisersesch ist Verwaltungssitz der Verbandsgemeinde Kaisersesch. Die direkte Anbindung an die BAB 48 ermöglicht eine schnelle Erreichbarkeit der Städte Koblenz und Trier. Per Zug bzw. Bus können die Ortschaften in der näheren Umgebung in dem Radius Koblenz-Andernach-Cochem-Ulmen-Daun rasch angesteuert werden. Die Stadt besitzt eine gute Infrastruktur. Sie trägt das Prädikat „Staatlich anerkannter Fremdenverkehrsort“. Mit knapp über 5000 Einwohnern ist Cochem die Kreisstadt und der größte Ort des rheinland-pfälzischen Landkreises Cochem-Zell. Das Stadtzentrum und der flussaufwärts liegende Stadtteil Sehl befinden sich am linken Moselufer, der Stadtteil Cond am rechten Moselufer. Wahrzeichen der Region ist die Reichsburg, die hoch auf dem Felsen über Cochem thront. Die romantische Altstadt von Cochem mit den berühmten mittelalterlichen Fachwerkhäusern, der Einkaufsmeile, Weinstuben und Restaurants lädt zum verweilen ein. Der 18-Loch-Golfplatz liegt ebenfalls nur wenige Minuten entfernt.

VP azonosító: 24014122 - 56759 Kaisersesch

További információ / adatok

Es liegt ein Energieverbrauchsausweis vor. Dieser ist gültig bis 14.10.2035. Endenergieverbrauch beträgt 32.30 kWh/(m²*a). Wesentlicher Energieträger der Heizung ist Erdwärme. Das Baujahr des Objekts lt. Energieausweis ist 2019. Die Energieeffizienzklasse ist A. GELDWÄSCHE: Als Immobilienmaklerunternehmen ist die von Poll Immobilien GmbH nach § 2 Abs. 1 Nr. 14 und § 11 Abs. 1, 2 Geldwäschegesetz (GwG) dazu verpflichtet, bei der Begründung einer Geschäftsbeziehung die Identität des Vertragspartners festzustellen und zu überprüfen, bzw. sobald ein ernsthaftes Interesse an der Durchführung des Immobilienkaufvertrages besteht. Hierzu ist es erforderlich, dass wir nach § 11 Abs. 4 GwG die relevanten Daten Ihres Personalausweises festhalten (wenn Sie als natürliche Person handeln) – beispielsweise mittels einer Kopie. Bei einer juristischen Person benötigen wir eine Kopie des Handelsregisterauszugs, aus welchem der wirtschaftlich Berechtigte hervorgeht. Das Geldwäschegesetz sieht vor, dass der Makler die Kopien bzw. Unterlagen fünf Jahre aufbewahren muss. Als unser Vertragspartner haben Sie auch eine Mitwirkungspflicht nach § 11 Abs. 6 GwG. HAFTUNG: Wir weisen darauf hin, dass die von uns weitergegebenen Objektinformationen, Unterlagen, Pläne etc. vom Verkäufer bzw. Vermieter stammen. Eine Haftung für die Richtigkeit oder Vollständigkeit der Angaben übernehmen wir daher nicht. Es obliegt daher unseren Kunden, die darin enthaltenen Objektinformationen und Angaben auf ihre Richtigkeit hin zu überprüfen. Alle Immobilienangebote sind freibleibend und vorbehaltlich Irrtümer, Zwischenverkauf- und Vermietung oder sonstiger Zwischenverwertung. UNSER SERVICE FÜR SIE ALS EIGENTÜMER: Planen Sie den Verkauf oder die Vermietung Ihrer Immobilie, so ist es für Sie wichtig, deren Marktwert zu kennen. Lassen Sie kostenfrei und unverbindlich den aktuellen Wert Ihrer Immobilie professionell durch einen unserer Immobilienspezialisten einschätzen. Unser bundesweites und internationales Netzwerk ermöglicht es uns, Verkäufer bzw. Vermieter und Interessenten bestmöglich zusammenzuführen.

VP azonosító: 24014122 - 56759 Kaisersesch

Kapcsolattartó

További információért forduljon a kapcsolattartójához:

Florian Bender

Casinostraße 3-5 Koblenz
E-Mail: koblenz@von-poll.com

To Disclaimer of von Poll Immobilien GmbH

www.von-poll.com