

Lüneburg / Lüne-Moorfeld

Moderne 2-Zimmer-Maisonettewohnung mit Garten und Stellplatz

????????? ??????????: 24105033



www.von-poll.com

???? ??????????: 726 EUR • ??????????: ca. 58 m² • ?????????: 2

???????? ??????????: 24105033 - 21337 Lüneburg / Lüne-Moorfeld

- ?? ??? ??????
- ?? ??????????
- ?????????????? ????????????
- ??????? ????????????
- ??? ??????? ????????????
- ?????????????????? ??? ????????????
- ??? ??? ??? ????????????????
- ?????? ??????????????????
- ?????????????????? ??????????????????

???????? ??????????: 24105033 - 21337 Lüneburg / Lüne-Moorfeld

?? ??? ??????

???????? ??????????	24105033	????? ??????????	726 EUR
????????????	ca. 58 m ²	????????????	232 EUR
????? ??????	???????????????? ??????	?????????	
????????????? ???	01.02.2025	?????????????	??????????
?????????	2	????? ??????????????	2011
????????????? ???	1	?????????	???????
????????????		????????????????	
?????????????	1	????????	?????,
????? ??????????????	1960		?????????????????
????? ??????????????	1 x ??????????????		?????????
	????? ??????????????		

???????? ??????????: 24105033 - 21337 Lüneburg / Lüne-Moorfeld

????????????? ???? ????????

?????????? ??????????	????????? ??????????	????????????????? ?????????????	VERBRAUCH
????? ????????????	????????? ??????? ???????	????????? ?????????????? ??????????????	71.70 kWh/m ² a
????????????? ????????????????? ????????? ???	27.04.2034	????????????? ????????????????? ?????????????	B
????? ????????????	???????	????? ?????????????? ?????????? ?? ?? ????????????? ??????????????????	1960

???????? ??????????: 24105033 - 21337 Lüneburg / Lüne-Moorfeld

?? ?????????



???????? ??????????: 24105033 - 21337 Lüneburg / Lüne-Moorfeld

?? ?????????



???????? ??????????: 24105033 - 21337 Lüneburg / Lüne-Moorfeld

?? ?????????



FÜR SIE IN DEN BESTEN LAGEN

VP VON POLL
IMMOBILIEN®



Gern informieren wir Sie persönlich über weitere Details zur Immobilie.
Vereinbaren Sie einen Besichtigungstermin mit uns:

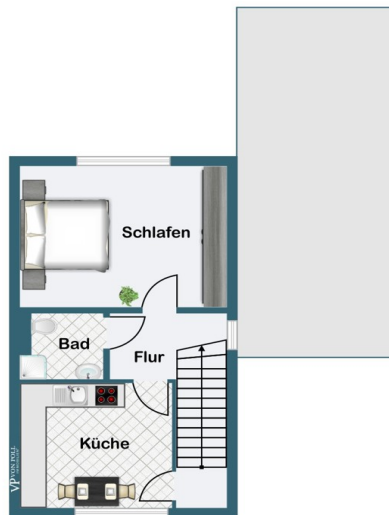
0800 – 333 33 09

Wir freuen uns, von Ihnen zu hören.

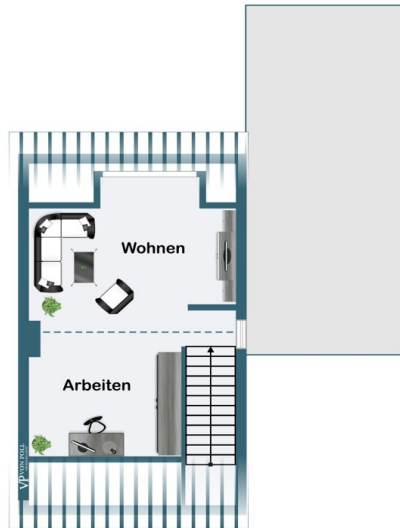
www.von-poll.com

???????? ?????: 24105033 - 21337 Lüneburg / Lüne-Moorfeld

??????



Obergeschoss



Dachgeschoss

???? ? ?????? ??? ?????? ?? ????????. ?? ??????? ???? ??????? ???? ???? ??????. ??? ??
???? ?????, ??? ?????????? ?? ??????????? ???? ?????????? ???? ??????????????

???????? ??????????: 24105033 - 21337 Lüneburg / Lüne-Moorfeld

??? ?????? ???????????

Diese attraktive, ca. 58 m² große Maisonettewohnung bietet ab dem 01.02.2025 modernen Wohnkomfort auf zwei Ebenen. Die neuwertige Wohnung zeichnet sich durch helle Räume und eine durchdachte Raumaufteilung aus – ideal für Singles, Paare oder Pendler. Highlights der Wohnung: - Großzügiger Wohnbereich mit viel Platz für Ihre Gestaltungsideen - Separates Schlafzimmer für erholsame Nächte - Teilweise Außenrollläden für Komfort und Privatsphäre - Moderne Einbauküche mit guten Geräten - Komfortables Duschbad in zeitgemäßem Design - Gartennutzung – perfekt für entspannte Stunden im Grünen - KFZ-Stellplatz inklusive Details: - Mietbeginn: Ab 01.02.2025 - Mietvertragslaufzeit: Mindestens 2 Jahre Einziehen und wohlfühlen – dieses Angebot vereint modernes Wohnen mit hohem Komfort!

??????? ???????: 24105033 - 21337 Lüneburg / Lüne-Moorfeld

???????????????? ???? ??????????

- ca. 58 m² Wohnfläche auf zwei Ebenen
- Großzügiger Wohnbereich für individuelles Wohnen
- Separates Schlafzimmer mit gemütlicher Atmosphäre
- Teilweise Außenrollläden für mehr Komfort und Privatsphäre
- Moderne Einbauküche mit hochwertigen Geräten
- Stilvolles Duschbad in zeitgemäßem Design
- Zugang zur Gartennutzung – ideal zum Entspannen
- KFZ-Stellplatz direkt am Haus
- Neuwertiger Zustand für modernen Wohnkomfort
- Mietbeginn: ab 01.02.2025
- Mindestmietdauer: 2 Jahre

???????? ??????????: 24105033 - 21337 Lüneburg / Lüne-Moorfeld

??? ??? ??? ????????????

Willkommen in Lüne-Moorfeld, einem beliebten Stadtteil im Nordosten der Salz- und Hansestadt Lüneburg. Lagevorteile: Ruhige Wohnlage in naturnaher Umgebung Gute Verkehrsanbindung an die Lüneburger Innenstadt Nähe zu Einkaufsmöglichkeiten, Schulen und Kindergärten Umgeben von Parks und Erholungsgebieten für die Freizeitgestaltung Historischer Charme und gepflegte Straßenzüge Infrastruktur: Einkaufsmöglichkeiten in der Nähe Schulen und Kindergärten leicht erreichbar Gute Anbindung an öffentliche Verkehrsmittel Kurze Wege zu Freizeiteinrichtungen und Restaurants Lebensqualität: Idyllische Umgebung für erholsame Spaziergänge und Radtouren Hohe Lebensqualität dank gelungener Kombination aus Stadt- und Naturleben

??????? ????????: 24105033 - 21337 Lüneburg / Lüne-Moorfeld

????? ???????????????

Es liegt ein Energieverbrauchsausweis vor. Dieser ist gültig bis 27.4.2034. Endenergieverbrauch beträgt 71.70 kwh/(m²*a). Wesentlicher Energieträger der Heizung ist Erdgas leicht. Das Baujahr des Objekts lt. Energieausweis ist 1960. Die Energieeffizienzklasse ist B. HAFTUNG: Wir weisen darauf hin, dass die von uns weitergegebenen Objektinformationen, Unterlagen, Pläne etc. vom Verkäufer bzw. Vermieter stammen. Eine Haftung für die Richtigkeit oder Vollständigkeit der Angaben übernehmen wir daher nicht. Es obliegt daher unseren Kunden, die darin enthaltenen Objektinformationen und Angaben auf ihre Richtigkeit hin zu überprüfen. Alle Immobilienangebote sind freibleibend und vorbehaltlich Irrtümer, Zwischenverkauf- und Vermietung oder sonstiger Zwischenverwertung. UNSER SERVICE FÜR SIE ALS EIGENTÜMER: Planen Sie den Verkauf oder die Vermietung Ihrer Immobilie, so ist es für Sie wichtig, deren Marktwert zu kennen. Lassen Sie kostenfrei und unverbindlich den aktuellen Wert Ihrer Immobilie professionell durch einen unserer Immobilienspezialisten einschätzen. Unser bundesweites und internationales Netzwerk ermöglicht es uns, Verkäufer bzw. Vermieter und Interessenten bestmöglich zusammenzuführen.

???????? ??????????: 24105033 - 21337 Lüneburg / Lüne-Moorfeld

????????????? ??????????????????

?? ?????????????? ??????????????, ?????????????? ?? ?? ?????????? ?????????????? ???:

Marco Heilenmann

Stresemannstraße 7 Lüneburg
E-Mail: lueneburg@von-poll.com

To Disclaimer of von Poll Immobilien GmbH

www.von-poll.com