

Erfurt

Black Week Deal: 6 Monate mietfrei!

????????? ??????????: 22124959b



www.von-poll.com

???????? ??????????: 22124959b - 99084 Erfurt

- ?? ??? ??????
- ?? ??????????
- ?????????????? ????????????
- ??????? ????????????
- ??? ??????? ????????????
- ?????????????????? ??? ????????????
- ??? ??? ??? ????????????????
- ?????? ??????????????????
- ?????????????????? ????????????????????

???????? ??????????: 22124959b - 99084 Erfurt

?? ??? ???????

???????? ??????????	22124959b	????? ??????????	?????????
????? ??????????????	2021	?????????????	?????????????????
		?????????????	Mieterprovision beträgt das 2,38- fache (inkl. MwSt.) der vereinbarten Monatsmiete
		????????????? ????????	ca. 500 m ²
		?????????? ?????????????????	?????????
		????????????? ???????	ca. 500 m ²

???????? ??????????: 22124959b - 99084 Erfurt

?????????????? ????????????

???? ????????????	????	??????????????????	VERBRAUCH
??????????????	16.06.2032	??????????????	
??????????????????		???????	33.30 kWh/m ² a
???????? ???		??????????????	
		??????????????	
		??????????????	A
		??????????????	
		??????????????	
		???? ??????????????	2022
		?????????? ?? ??	
		??????????????	
		??????????????????	

???????? ??????????: 22124959b - 99084 Erfurt

?? ?????????



???????? ??????????: 22124959b - 99084 Erfurt

?? ?????????



VERKAUF | VERMIETUNG | INVESTMENT

PROFESSIONELL, AUSGEZEICHNET
UND EUROPaweIT VERNETZT



Shop Erfurt | Kettenstraße 7 | 99084 Erfurt | T.: 0361 - 60 13 909 0 | erfurt@von-poll.com

www.von-poll.com/erfurt

???????? ??????????: 22124959b - 99084 Erfurt

?? ?????????



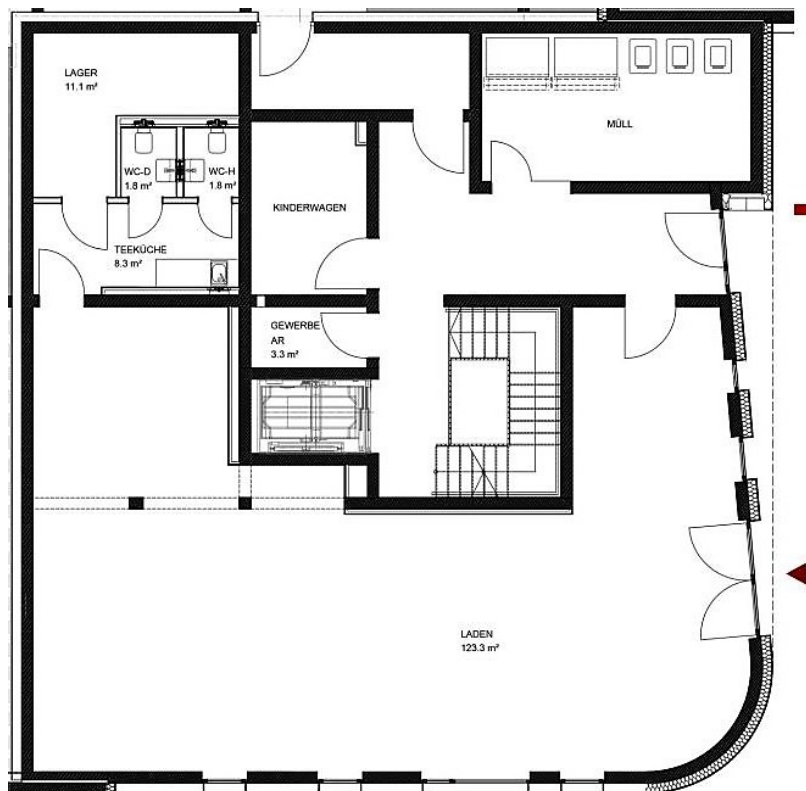
Fordern Sie jetzt aus über 400 Banken Ihr optimales
Finanzierungsangebot an. Kontaktieren Sie uns unverbindlich unter:

0361 - 66 38 20 88

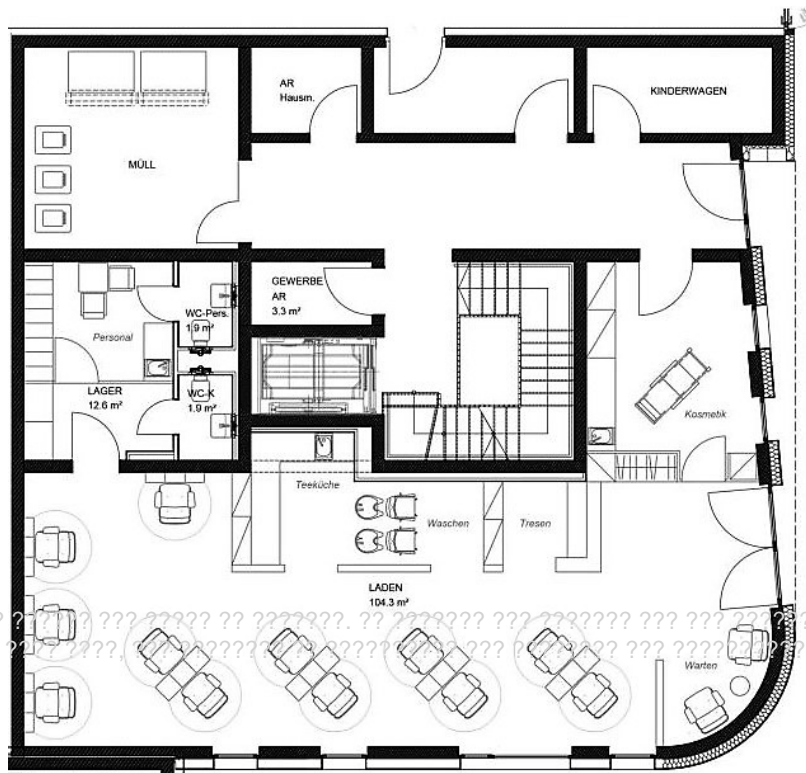
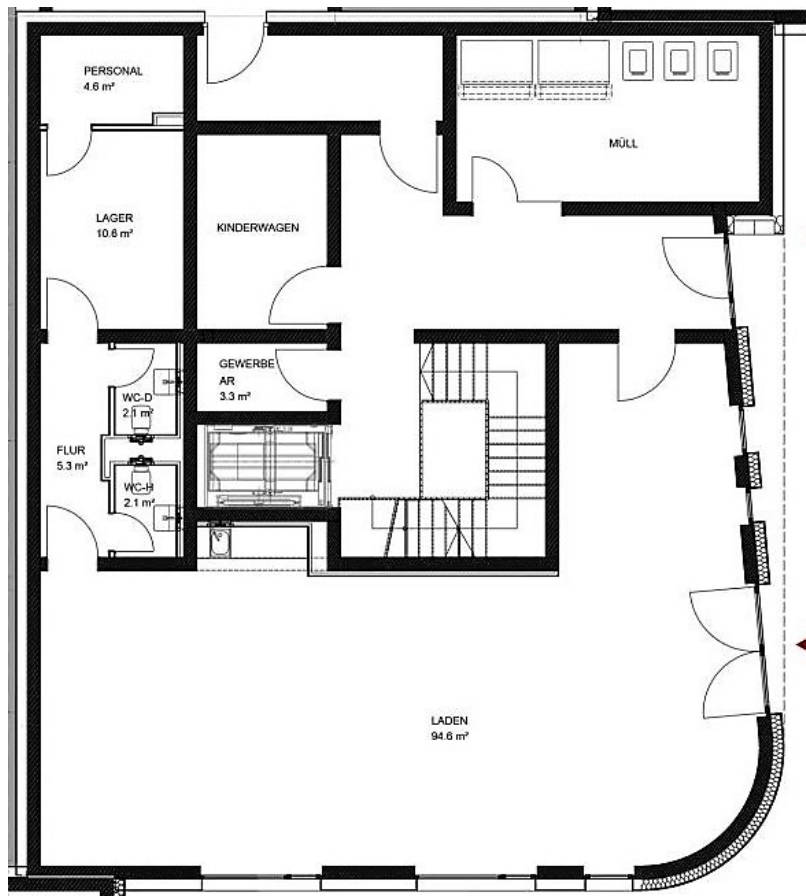
Wir freuen uns darauf, Sie zu beraten!

???????? ??????????: 22124959b - 99084 Erfurt

???????







???????? ??????????: 22124959b - 99084 Erfurt

??? ?????? ???????????

Nutzen Sie jetzt unser exklusives Angebot und sparen Sie in den ersten 6 Monaten die komplette Miete – nur die Nebenkosten fallen an! Sichern Sie sich noch heute Ihren Besichtigungstermin und starten Sie sorglos in Ihre neue Ladenfläche! Nur für kurze Zeit – greifen Sie zu! Wir freuen uns auf Ihren Anruf!

???????? ??????????: 22124959b - 99084 Erfurt

????????????????? ??? ??????????

- + Fußbodenheizung
- + Fernwärme
- + TG Stellplätze
- + Ausbau weitestgehend nach den Wünschen der Mieter

???????? ??????????: 22124959b - 99084 Erfurt

??? ??? ??? ????????????

Die Immobilien befinden sich im Bereich des neu gestalteten Stadtteils "Brühl". Das Brühl ist ein Stadtviertel der thüringischen Landeshauptstadt Erfurt, das administrativ zu den Stadtteilen Altstadt (Osten) und Brühlervorstadt (Westen) gehört. Es liegt im Tal der Gera zwischen dem heutigen Gothaer Platz und dem Domplatz. Die Anbindung an den öffentlichen Nahverkehr ist durch die unmittelbare Nähe zur Straßenbahnhaltestelle der Line 4.

??????? ????????: 22124959b - 99084 Erfurt

????? ??????????????

Es liegt ein Energieverbrauchsausweis vor. Dieser ist gültig bis 16.6.2032. Endenergieverbrauch beträgt 33.30 kwh/(m²*a). Wesentlicher Energieträger der Heizung ist Fernwärme. Das Baujahr des Objekts lt. Energieausweis ist 2022. Die Energieeffizienzklasse ist A. HAFTUNG: Wir weisen darauf hin, dass die von uns weitergegebenen Objektinformationen, Unterlagen, Pläne etc. vom Verkäufer bzw. Vermieter stammen. Eine Haftung für die Richtigkeit oder Vollständigkeit der Angaben übernehmen wir daher nicht. Es obliegt daher unseren Kunden, die darin enthaltenen Objektinformationen und Angaben auf ihre Richtigkeit hin zu überprüfen. Alle Immobilienangebote sind freibleibend und vorbehaltlich Irrtümer, Zwischenverkauf- und Vermietung oder sonstiger Zwischenverwertung. UNSER SERVICE FÜR SIE ALS EIGENTÜMER: Planen Sie den Verkauf oder die Vermietung Ihrer Immobilie, so ist es für Sie wichtig, deren Marktwert zu kennen. Lassen Sie kostenfrei und unverbindlich den aktuellen Wert Ihrer Immobilie professionell durch einen unserer Immobilienspezialisten einschätzen. Unser bundesweites und internationales Netzwerk ermöglicht es uns, Verkäufer bzw. Vermieter und Interessenten bestmöglich zusammenzuführen.

???????? ??????????: 22124959b - 99084 Erfurt

????????????? ???????????????????

?? ?????????????? ??????????????, ?????????????? ?? ?? ?????????? ?????????????? ???:

Florian Motschmann

Kettenstraße 7 Erfurt
E-Mail: erfurt@von-poll.com

To Disclaimer of von Poll Immobilien GmbH

www.von-poll.com