

Erfurt

Moderne Büroflächen im Norden von Erfurt

????????? ??????????: 22124953



www.von-poll.com

???? ??????????: 3.881 EUR • ?????????: 23

??????? ???????: 22124953 - 99089 Erfurt

- ?? ??? ??????
- ?? ????????
- ???????????? ???????????
- ??????? ???????????
- ??? ?????? ???????????
- ?????????????????? ??? ???????????
- ??? ??? ??? ??????????????
- ?????? ???????????????
- ??????????????? ??????????????????

???????? ??????????: 22124953 - 99089 Erfurt

?? ??? ??????

???????? ??????????	22124953	????? ??????????	3.881 EUR
?????????	23	????????????	1.252 EUR
????? ??????????????	1992	?????????	
?????? ??????????????	12 x ?????????????? ?????? ??????????????	????????? / ???????????????????? ????????????	????????? ????????????
		?????????????	Mieterprovision beträgt das 2,38- fache (inkl. MwSt.) der vereinbarten Monatsmiete.
		????????????? ????????	ca. 1.250 m ²

???????? ??????????: 22124953 - 99089 Erfurt

???????????????? ???? ???????????

???? ????????????	????	??????????????????	VERBRAUCH
??????????????	15.12.2030	??????????????	
??????????????????		????????	51.40 kWh/m ² a
???????? ???		??????????????	
		??????????????	
		????? ??????????????	1992
		????????? ?? ??	
		??????????????	
		??????????????????	

??????? ???????: 22124953 - 99089 Erfurt

?? ????????



???????? ????????: 22124953 - 99089 Erfurt

?? ????????



???????? ??????????: 22124953 - 99089 Erfurt

?? ?????????



VERKAUF | VERMIETUNG | INVESTMENT

PROFESSIONELL, AUSGEZEICHNET
UND EUROPaweIT VERNETZT



Shop Erfurt | Kettenstraße 7 | 99084 Erfurt | T.: 0361 - 60 13 909 0 | erfurt@von-poll.com

www.von-poll.com/erfurt

???????? ????????: 22124953 - 99089 Erfurt

?? ????????



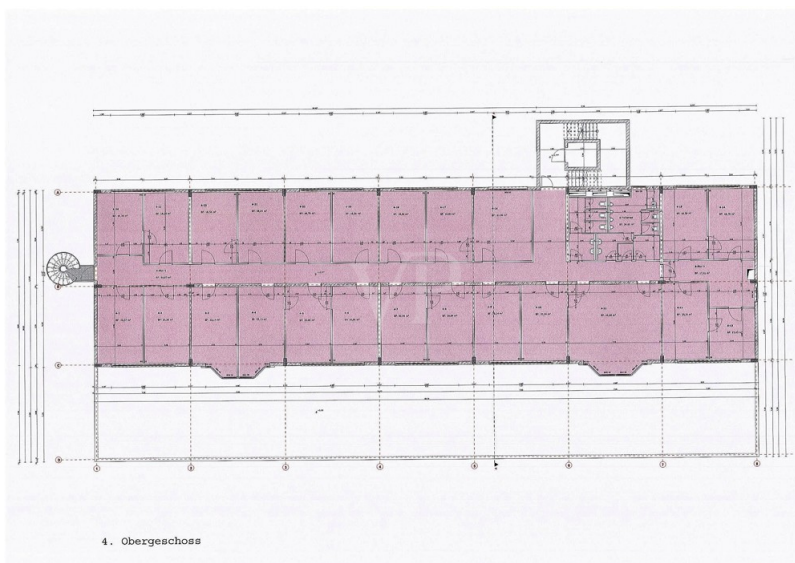
Fordern Sie jetzt aus über 400 Banken Ihr optimales
Finanzierungsangebot an. Kontaktieren Sie uns unverbindlich unter:

0361 - 66 38 20 88

Wir freuen uns darauf, Sie zu beraten!

???????? ????????: 22124953 - 99089 Erfurt

???????



???? ? ?????? ??? ?????? ?? ????????. ?? ??????? ???? ??????? ???? ???? ??????. ??? ??
???? ?????, ??? ?????????? ?? ??????????? ???? ?????????? ???? ??????????????

??????? ????????: 22124953 - 99089 Erfurt

??? ?????? ???????????

Zur Vermietung steht eine Büroetage innerhalb eines modernen Bürohauses im Norden von Erfurt. Die hellen und freundlichen Büroflächen befinden sich im 4. Obergeschoss des Bürohauses. Die Erschließung ist über das Treppenhaus und einen Personenaufzug möglich. Über eine verglaste Eingangstür erreichen Sie die Büroeinheit, die aktuell in 23 Büros aufgeteilt ist. Zur Ausstattung zählen neben Teppichboden, Beleuchtungselementen, Kabelkanälen getrennte WC's und eine Teeküche. Bei Bedarf stehen Erweiterungsflächen im Gebäude zur Verfügung. Im rückwärtigen Bereich des Bürohauses stehen PKW-Stellplätze zur Vermietung. Die Befahrung erfolgt über eine Schrankenanlage.

??????? ???????: 22124953 - 99089 Erfurt

???????????????? ???? ??????????

- + Teppichboden
- + Deckenbeleuchtung
- + Datenverkabelung vom Vermieter
- + Teeküche
- + PKW-Stellplätze

??????? ???????: 22124953 - 99089 Erfurt

??? ??? ??? ???????????

Das Bürohaus befindet sich im Gewerbegebiet Nord. Die Erschließung erfolgt über die Mittelhäuser Straße. Im näheren Umfeld haben sich bereits namhafte Unternehmen des Kfz-Handels, der Baubranche, Einzelhandels- und Großhandelsunternehmen angesiedelt. Die Anbindung an den ÖPNV ist durch eine Buslinie entlang der Mittelhäuser Straße gegeben und die Autobahnen A71 und das Erfurter Kreuz (A71/A4) ist ca. 5 Minuten entfernt.

??????? ???????: 22124953 - 99089 Erfurt

????? ??????????????

Es liegt ein Energieverbrauchsausweis vor. Dieser ist gültig bis 15.12.2030.
Endenergieverbrauch beträgt 51.40 kwh/(m²*a). Wesentlicher Energieträger der Heizung ist Öl. Das Baujahr des Objekts lt. Energieausweis ist 1992. HAFTUNG: Wir weisen darauf hin, dass die von uns weitergegebenen Objektinformationen, Unterlagen, Pläne etc. vom Verkäufer bzw. Vermieter stammen. Eine Haftung für die Richtigkeit oder Vollständigkeit der Angaben übernehmen wir daher nicht. Es obliegt daher unseren Kunden, die darin enthaltenen Objektinformationen und Angaben auf ihre Richtigkeit hin zu überprüfen. Alle Immobilienangebote sind freibleibend und vorbehaltlich Irrtümer, Zwischenverkauf- und Vermietung oder sonstiger Zwischenverwertung. UNSER SERVICE FÜR SIE ALS EIGENTÜMER: Planen Sie den Verkauf oder die Vermietung Ihrer Immobilie, so ist es für Sie wichtig, deren Marktwert zu kennen. Lassen Sie kostenfrei und unverbindlich den aktuellen Wert Ihrer Immobilie professionell durch einen unserer Immobilienspezialisten einschätzen. Unser bundesweites und internationales Netzwerk ermöglicht es uns, Verkäufer bzw. Vermieter und Interessenten bestmöglich zusammenzuführen.

???????? ??????????: 22124953 - 99089 Erfurt

????????????? ??????????????????

??? ????????????????? ??????????????, ????????????????? ?? ?? ?????????? ????????????????? ???:

Florian Motschmann

Kettenstraße 7 Erfurt
E-Mail: erfurt@von-poll.com

To Disclaimer of von Poll Immobilien GmbH

www.von-poll.com