

Erfurt

# Moderne Bürofläche in Erfurt-Nord!

???????? ??: 22124936



[www.von-poll.com](http://www.von-poll.com)

??????? 3

??????? ?????????: 22124936 - 99089 Erfurt

- ?? ??? ??????
- ?? ??????????
- ??????? ????????????
- ??? ?????? ????????????
- ?????????????????? ??? ????????????
- ??? ??? ??? ??????????????
- ?????? ??????????????????
- ?????????????? ??????????????????

???????? ??????????: 22124936 - 99089 Erfurt

?? ??? ???????

???????? ??????????	22124936	????? ??????????	?????????
?????????????? ???	15.01.2022	????????????????	????????????????
????????	2	????????? /	????? ??????????
????????	3	?????????????????	??????????
????? ??????????????	1995	?????????????	Mieterprovision beträgt das 3,57- fache der mtl. Nettokaltmiete zzgl. gesetzlicher MwSt.
?????? ??????????????	3 x ?????????????? ?????? ??????????????, 30 EUR (?????????????)	?????????	?????????

???????? ?????????: 22124936 - 99089 Erfurt

?? ?????????



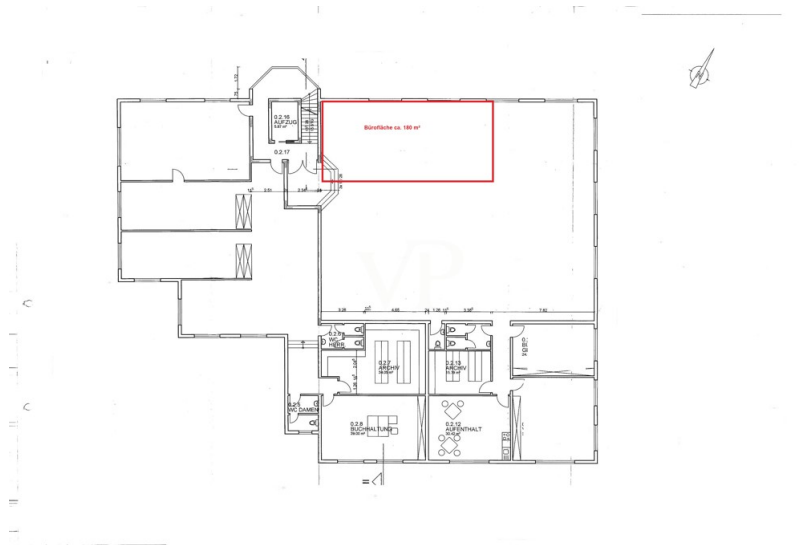
???????? ??????????: 22124936 - 99089 Erfurt

?? ??????????



???????? ?????: 22124936 - 99089 Erfurt

??????



???? ? ?????? ??? ?????? ?? ???????. ?? ?????? ?? ?????? ?? ???? ??????. ??? ??  
???? ?????, ??? ?????? ?? ?????? ?? ?????? ?? ?????? ?? ???????????.

??????? ???????: 22124936 - 99089 Erfurt

??? ?????? ???????????

Innerhalb eines Wohn- und Geschäftshauses steht eine kleine Büroeinheit zur Vermietung. Die Bürofläche befindet sich im 2. OG des Gebäudes und kann über den Personenaufzug oder Treppenhaus erschlossen werden. Die Einheit besteht aus zwei Büroräumen und einer kleinen Lager/Abstellfläche. mit Teeküche + WC. An den Eingangs- und Flurbereich schließen sich die Büroflächen sowie die möblierte Teeküche und WC-Räume an. Bei Bedarf ist die Anmietung eines PKW-Stellplatzes vor dem Haus möglich.

??????? ???????: 22124936 - 99089 Erfurt

???????????????? ???? ??????????

- + Ölheizung
- + Außenstellplätze
- + Deckenrasterleuchten
- + Kabelkanäle
- + Teeküche
- + Personenaufzug



??????? ???????: 22124936 - 99089 Erfurt

??? ??? ??? ????????????

Die Liegenschaft befindet sich im Norden Erfurts, unweit der Autobahnauffahrt Erfurt-Mittelhausen. Entfernungen mit dem PKW: - A 71 Auffahrt Erfurt-Mittelhausen ca. 0,7 km - A 4 Kreuz Erfurt ca. 20 km - Zentrum Erfurt ca. 8 km Das weitere Umfeld ist geprägt durch Kleingewerbebetriebe, Auto- und Großhandelsbetriebe.

??????? ????????: 22124936 - 99089 Erfurt

????? ??????????????

HAFTUNG: Wir weisen darauf hin, dass die von uns weitergegebenen Objektinformationen, Unterlagen, Pläne etc. vom Verkäufer bzw. Vermieter stammen. Eine Haftung für die Richtigkeit oder Vollständigkeit der Angaben übernehmen wir daher nicht. Es obliegt daher unseren Kunden, die darin enthaltenen Objektinformationen und Angaben auf ihre Richtigkeit hin zu überprüfen. Alle Immobilienangebote sind freibleibend und vorbehaltlich Irrtümer, Zwischenverkauf- und Vermietung oder sonstiger Zwischenverwertung. UNSER SERVICE FÜR SIE ALS EIGENTÜMER: Planen Sie den Verkauf oder die Vermietung Ihrer Immobilie, so ist es für Sie wichtig, deren Marktwert zu kennen. Lassen Sie kostenfrei und unverbindlich den aktuellen Wert Ihrer Immobilie professionell durch einen unserer Immobilienspezialisten einschätzen. Unser bundesweites und internationales Netzwerk ermöglicht es uns, Verkäufer bzw. Vermieter und Interessenten bestmöglich zusammenzuführen.

???????? ??????????: 22124936 - 99089 Erfurt

????????????? ???????????????????

??? ?????????????????? ??????????????, ?????????????????? ?? ??? ?????????? ?????????????????? ???:

Florian Motschmann

---

Kettenstraße 7 Erfurt  
E-Mail: erfurt@von-poll.com

*To Disclaimer of von Poll Immobilien GmbH*

---

[www.von-poll.com](http://www.von-poll.com)