

Aachen – Innenstadt

Exklusives Penthouse im Herzen von Aachen mit Domblick

????????? ??????????: 24027208



???? ??????????: 2.100 EUR • ??????????: ca. 140 m² • ?????????: 3

??????? ???????: 24027208 - 52064 Aachen – Innenstadt

- ?? ??? ??????
- ?? ????????
- ??????????? ??????????
- ??? ?????? ??????????
- ?????????????????? ??? ??????????
- ??? ??? ??? ??????????????
- ?????? ????????????????
- ?????????????? ??????????????????

???????? ??????????: 24027208 - 52064 Aachen – Innenstadt

?? ??? ???????

???????? ??????????	24027208	????? ??????????	2.100 EUR
????????????	ca. 140 m ²	????????????	475 EUR
????????	5	?????????	
????????	3	????????????	???????
???????????? ???	2	?????????	???????
????????????		????????????	
???????????	1	?????????	?????????, ?????????????????
????? ?????????????	2011		?????????
?????? ?????????????	2 x ????????? ?????????, 100 EUR (???????????)		

???????? ??????????: 24027208 - 52064 Aachen – Innenstadt

?????????????? ????????????

???? ????????????	????????????	???????????????????	BEDARF
???????????????	29.05.2033	???????????????	
???????????????????		???????? ??????????	99.00 kWh/m ² a
???????? ???		???????????????	
???? ??????????????	???????	???????????????	C
		???????????????????	
		?????????????? ?? ??	2011
		???????????????????	
		???????????????????????	

??????? ???????: 24027208 - 52064 Aachen – Innenstadt

?? ????????



??????? ???????: 24027208 - 52064 Aachen – Innenstadt

?? ????????



???????? ??????????: 24027208 - 52064 Aachen – Innenstadt

?? ?????????



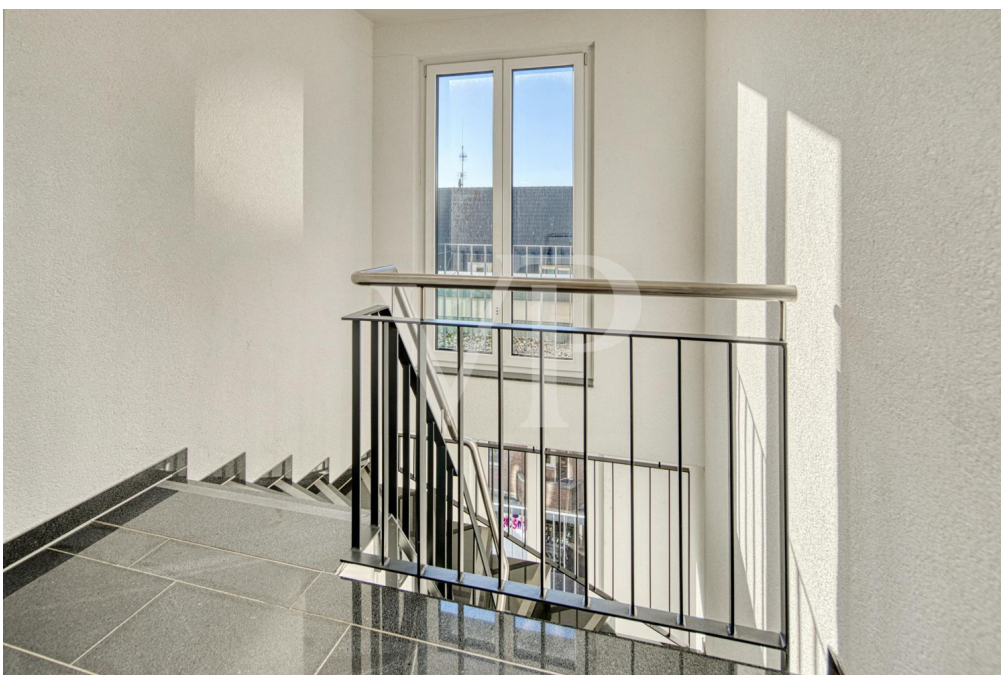
???????? ?????????: 24027208 - 52064 Aachen – Innenstadt

?? ?????????



???????? ??????????: 24027208 - 52064 Aachen – Innenstadt

?? ?????????



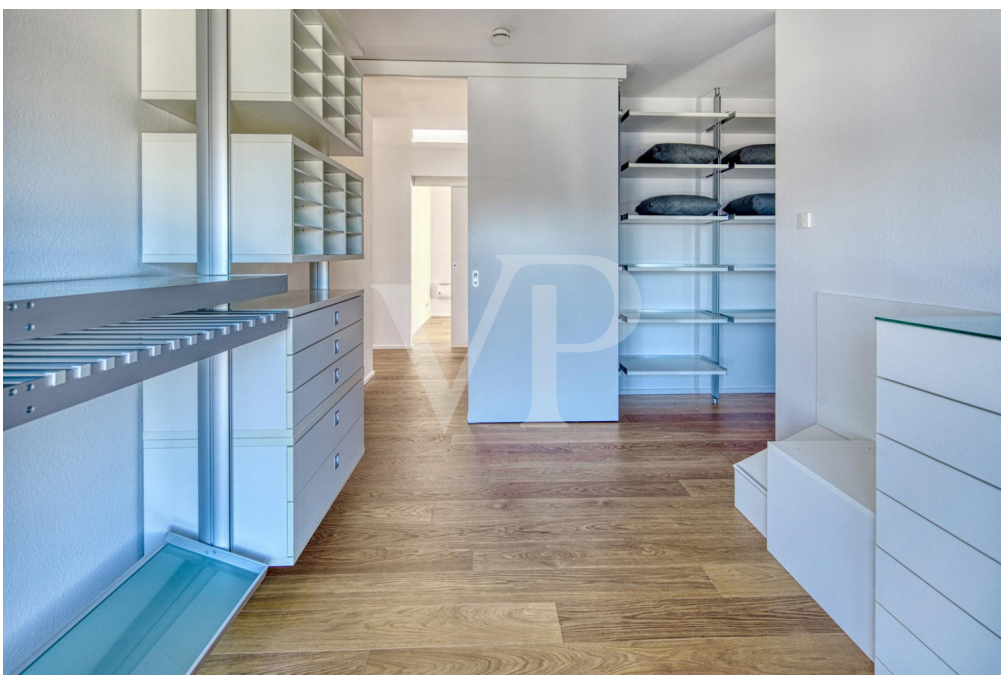
??????? ???????: 24027208 - 52064 Aachen – Innenstadt

?? ????????



??????? ???????: 24027208 - 52064 Aachen – Innenstadt

?? ????????



??????? ???????: 24027208 - 52064 Aachen – Innenstadt

?? ????????



???????? ??????????: 24027208 - 52064 Aachen – Innenstadt

?? ?????????



??????? ???????: 24027208 - 52064 Aachen – Innenstadt

?? ????????



???????? ??????????: 24027208 - 52064 Aachen – Innenstadt

?? ?????????



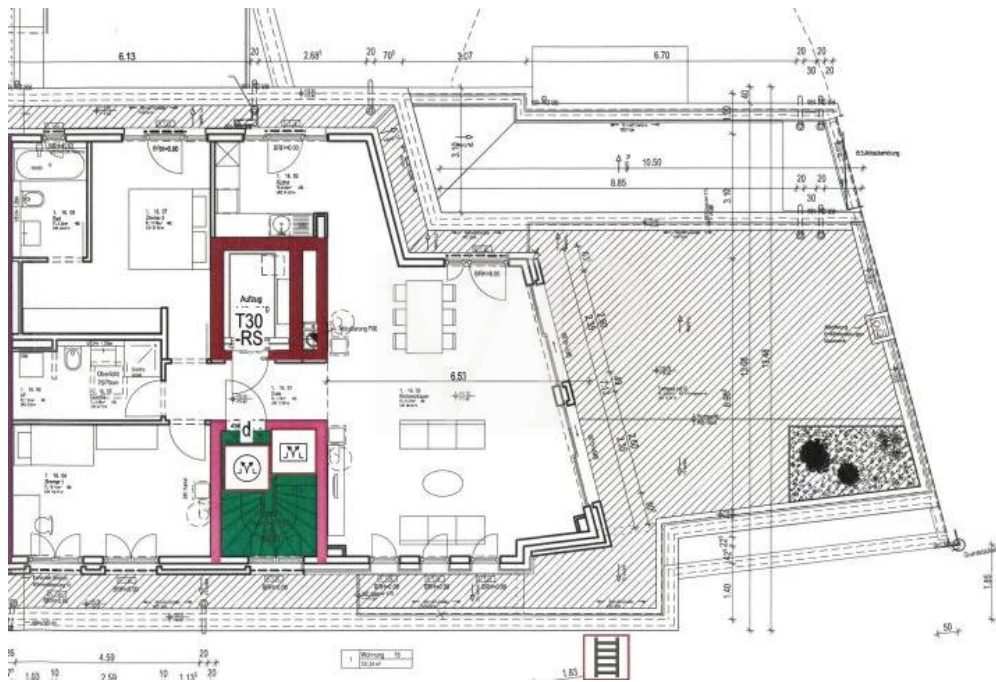
??????? ???????: 24027208 - 52064 Aachen – Innenstadt

?? ????????



???????? ?????: 24027208 - 52064 Aachen – Innenstadt

?? ????????



??????? ???????: 24027208 - 52064 Aachen – Innenstadt

??? ?????? ???????????

Willkommen in Ihrer neuen Penthouse-Wohnung im Zentrum von Aachen. Diese einzigartige Wohnung bietet nicht nur eine zentrale Lage, sondern auch modernsten Wohnkomfort auf 140 m², die keine Wünsche offen lässt. Erstbezug nach Renovierung! Betreten Sie die Wohnung direkt über den Aufzug, der Sie bequem und privat bis in Ihr neues Zuhause bringt. Der großzügige, offen gestaltete Wohn- und Essbereich beeindruckt mit seinen bodentiefen Fenstern, die viel Tageslicht hereinlassen und Ihnen einen fantastischen Blick auf den Aachener Dom ermöglichen. Die Einzigartige Dachterrasse ist ein Highlight! Das exklusive Echtholzparkett und die Fußbodenheizung sorgen für eine warme und einladende Atmosphäre. Die moderne Einbauküche ist perfekt in den Wohnbereich integriert und mit erstklassigen Geräten ausgestattet, darunter ein großer Kühlschrank. Angrenzend an den Wohnbereich lädt die große Terrasse dazu ein, den Blick über die Stadt schweifen zu lassen. Die Wohnung verfügt über zwei Schlafzimmer und zwei Badezimmer - eines davon ausgestattet mit einer Dusche, das andere mit einer Badewanne. Für zusätzlichen Komfort ist die gesamte Wohnung mit einer Klimaanlage ausgestattet. Zu der Penthouse-Wohnung gehören zwei Tiefgaragenstellplätze, die über eine Ladestation für Elektroautos verfügen. Außerdem bietet ein separater Kellerraum Stauraum für persönliche Gegenstände. Zögern Sie nicht und vereinbaren Sie noch heute einen Besichtigungstermin!

??????? ?????????: 24027208 - 52064 Aachen – Innenstadt

????????????????? ??? ??????????

- Blick auf Aachener Dom
- Markise
- Fußbodenheizung
- Pelletheizung
- Tiefgarage
- große Terrasse
- Klimaanlage
- Einbauküche
- zwei Bäder
- Waschmaschine und Trockner

??????? ???????: 24027208 - 52064 Aachen – Innenstadt

??? ??? ??? ???????????

Die Aachener Innenstadt verfügt über eine optimale Verkehrsanbindung, beste Einkaufsmöglichkeiten und ein attraktives Stadtzentrum. Hier befinden sich nahezu alle Geschäfte des täglichen Bedarfs und weit darüber hinaus. Der Aachener Markt, Dom, Katschhof, Rathaus und Elisenbrunnen sind innerhalb weniger Gehminuten gut zu erreichen und erstrahlen um die Weihnachtszeit in festlicher Dekoration des Weihnachtsmarktes. Auch die technische Universität befindet sich in direkter Umgebung. Öffentliche Verkehrsmittel, wichtige Straßen-Hauptachsen sowie der Haupt- und Busbahnhof sind auf kurzem Wege erreichbar.

??????? ?????????: 24027208 - 52064 Aachen – Innenstadt

?????? ????????????????

Es liegt ein Energiebedarfsausweis vor. Dieser ist gültig bis 29.5.2033. Endenergiebedarf beträgt 99.00 kWh/(m²*a). Wesentlicher Energieträger der Heizung ist Pelletheizung. Das Baujahr des Objekts lt. Energieausweis ist 2011. Die Energieeffizienzklasse ist C.

PROVISIONSHINWEIS: Mit der Anfrage bei und durch Inanspruchnahme der Dienstleistung der Firma von Poll Immobilien GmbH, wird ein Maklervertrag geschlossen. Sofern es durch die Tätigkeit der Firma VON POLL IMMOBILIEN GmbH zu einem wirksamen Hauptvertrag mit der Eigentümerseite kommt, hat der INTERESSENT bei Abschluss - eines MIETVERTRAGES keine Provision/Maklercourtage an die von Poll Immobilien GmbH zu zahlen. - eines KAUFVERTRAGES die ortsübliche Provision/Maklercourtage an die von Poll Immobilien GmbH gegen Rechnung zu zahlen.

HAFTUNG: Wir weisen darauf hin, dass die von uns weitergegebenen Objektinformationen, Unterlagen, Pläne etc. vom Verkäufer bzw. Vermieter stammen. Eine Haftung für die Richtigkeit oder Vollständigkeit der Angaben übernehmen wir daher nicht. Es obliegt daher unseren Kunden, die darin enthaltenen Objektinformationen und Angaben auf ihre Richtigkeit hin zu überprüfen. Alle Immobilienangebote sind freibleibend und vorbehaltlich Irrtümer, Zwischenverkauf- und Vermietung oder sonstiger Zwischenverwertung.

UNSER SERVICE FÜR SIE ALS EIGENTÜMER: Planen Sie den Verkauf oder die Vermietung Ihrer Immobilie, so ist es für Sie wichtig, deren Marktwert zu kennen. Lassen Sie kostenfrei und unverbindlich den aktuellen Wert Ihrer Immobilie professionell durch einen unserer Immobilienspezialisten einschätzen. Unser bundesweites und internationales Netzwerk ermöglicht es uns, Verkäufer bzw. Vermieter und Interessenten bestmöglich zusammenzuführen.

???????? ??????????: 24027208 - 52064 Aachen – Innenstadt

?????????????? ???????????????????

??? ?????????????????? ??????????????, ?????????????????? ?? ??? ?????????? ?????????????????? ???:

Timm Goldbeck

Theaterstraße 16 ?????
E-Mail: aachen@von-poll.com

To Disclaimer of von Poll Immobilien GmbH

www.von-poll.com