

Cannes – Provence-Alpes-Côte d'Azur

6-Zimmer-Wohnung mit Panoramablick auf das Meer

????????? ??????????: 85422877



???? ??????: 2.500.000 EUR • ??????????: ca. 222,75 m² • ?????????: 6

???????? ??????????: 85422877 - 06400 Cannes – Provence-Alpes-Côte d'Azur

- ?? ??? ??????
- ?? ??????????
- ?????????????? ????????????
- ??? ?????? ????????????
- ?????????????? ??????????????????

???????? ??????????: 85422877 - 06400 Cannes – Provence-Alpes-Côte d'Azur

?? ??? ??????

???????? ??????????	85422877	????? ???????	2.500.000 EUR
????????????	ca. 222,75 m ²	????????????	????????????
???????	4	?????????? ???????	ca. 222 m ²
????????	6		
????? ?????????????	1971		

???????? ??????????: 85422877 - 06400 Cannes – Provence-Alpes-Côte d'Azur

?????????????? ???? ???????

???????????????? ????????????	VERBRAUCH
?????? ???????????? ????????????	287 kWh/m²a
????????? ???????????? ??????????	E
???? ???? ???????? ? ? ???????? ????????	1971

???????? ??????????: 85422877 - 06400 Cannes – Provence-Alpes-Côte d'Azur

?? ?????????



???????? ??????????: 85422877 - 06400 Cannes – Provence-Alpes-Côte d'Azur

?? ?????????



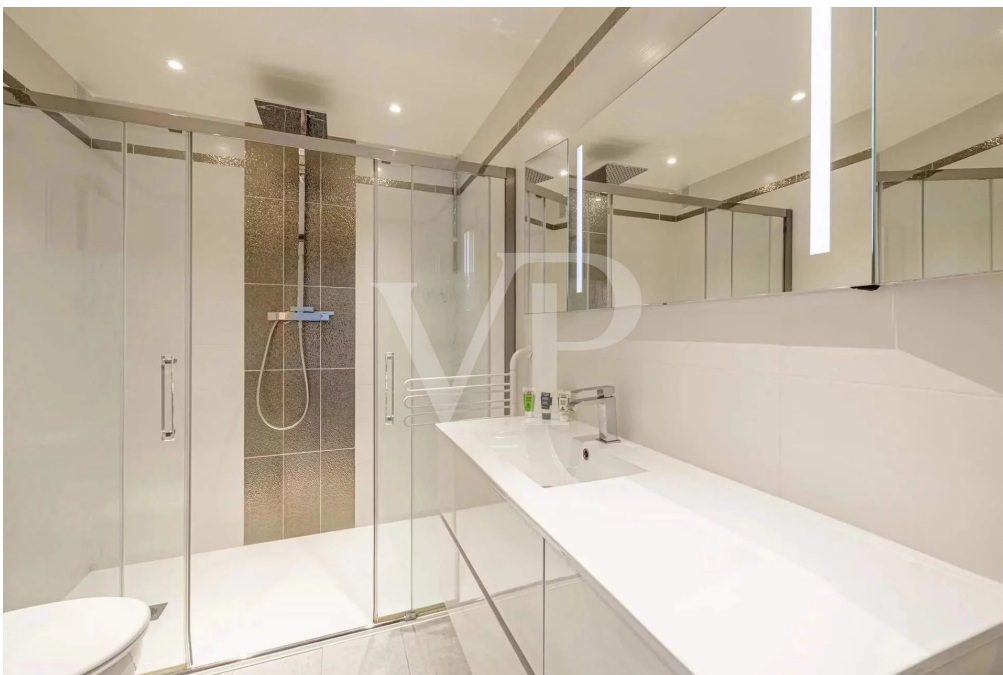
???????? ??????????: 85422877 - 06400 Cannes – Provence-Alpes-Côte d'Azur

?? ?????????



???????? ??????????: 85422877 - 06400 Cannes – Provence-Alpes-Côte d'Azur

?? ?????????



???????? ??????????: 85422877 - 06400 Cannes – Provence-Alpes-Côte d'Azur

?? ?????????



??????? ?????????: 85422877 - 06400 Cannes – Provence-Alpes-Côte d'Azur

??? ?????? ???????????

Diese 225 m² große Wohnung befindet sich in einer luxuriösen Residenz mit Hausmeister und Swimmingpool in La Croix des Gardes und verfügt über insgesamt 5 Schlafzimmer und einer schöne Terrasse mit herrlichem Meerblick. Sie besteht aus: einer Eingangshalle, einem lichtdurchfluteten Wohnzimmer mit Esszimmer, das sich zu einer großen 35 m² großen Terrasse mit Panoramablick aufs Meer öffnet. Eine Küche mit Zugang zu einem nach Nordosten ausgerichteten Balkon. Ein Hauptschlafzimmer mit Zugang zur Hauptterrasse mit Panoramablick auf das Meer, großen Kleiderschränken und einem Badezimmer. Ein Ankleidebereich, ein zweites Schlafzimmer mit eigenem Bad, ein drittes Schlafzimmer mit Hauswirtschaftsraum (könnte in ein unabhängiges Studio umgewandelt werden) und zwei weitere Schlafzimmer mit eigenem Bad, alle mit Zugang zu den nach Nordosten ausgerichteten Balkonen. Eine Garage, 2 Kellerräume und Besucherparkplätze in der Residenz vervollständigen diese Immobilie. Informationen über die Risiken, denen diese Immobilie ausgesetzt ist, finden Sie auf der Website von Géorisques: www.georisques.gouv.fr Gebühren zu Lasten des Verkäufers - Anzahl der Parzellen im Miteigentum: 46 - Durchschnittlicher Anteil an den Betriebskosten 9.200 €/Jahr - Informationen über die Risiken, denen diese Immobilie ausgesetzt ist, finden Sie auf der Website von Géorisques: www.georisques.gouv.fr

???????? ??????????: 85422877 - 06400 Cannes – Provence-Alpes-Côte d'Azur

?????????????? ???????????????????

??? ?????????????????? ??????????????, ?????????????????? ?? ??? ?????????? ?????????????????? ???:

Martina Aniansson & Marc Sebastian Aniansson

76 Boulevard de la Croisette ??????
E-Mail: frenchriviera@von-poll.com

To Disclaimer of von Poll Immobilien GmbH

www.von-poll.com