

Alfaz del Pi

# Neubau Villen in Alfaz del Pi

????????? ??????????: NE1489V



???? ??????: 625.000 EUR • ??????????: ca. 207 m<sup>2</sup> • ??????????: 3

???????? ??????????: NE1489V - Alfaz del Pi

- ?? ??? ??????
- ?? ??????????
- ?????????????? ??????????????
- ??? ??????? ??????????????
- ?????????????? ??????????????????????

???????? ??????????: NE1489V - Alfaz del Pi

?? ??? ??????

???????? ??????????	NE1489V	????? ???????	625.000 EUR
????????????	ca. 207 m <sup>2</sup>	???????????? ???????	ca. 285 m <sup>2</sup>
?????????	3	????????	????????
?????????????? ???	3		
????????????			
????????????	3		

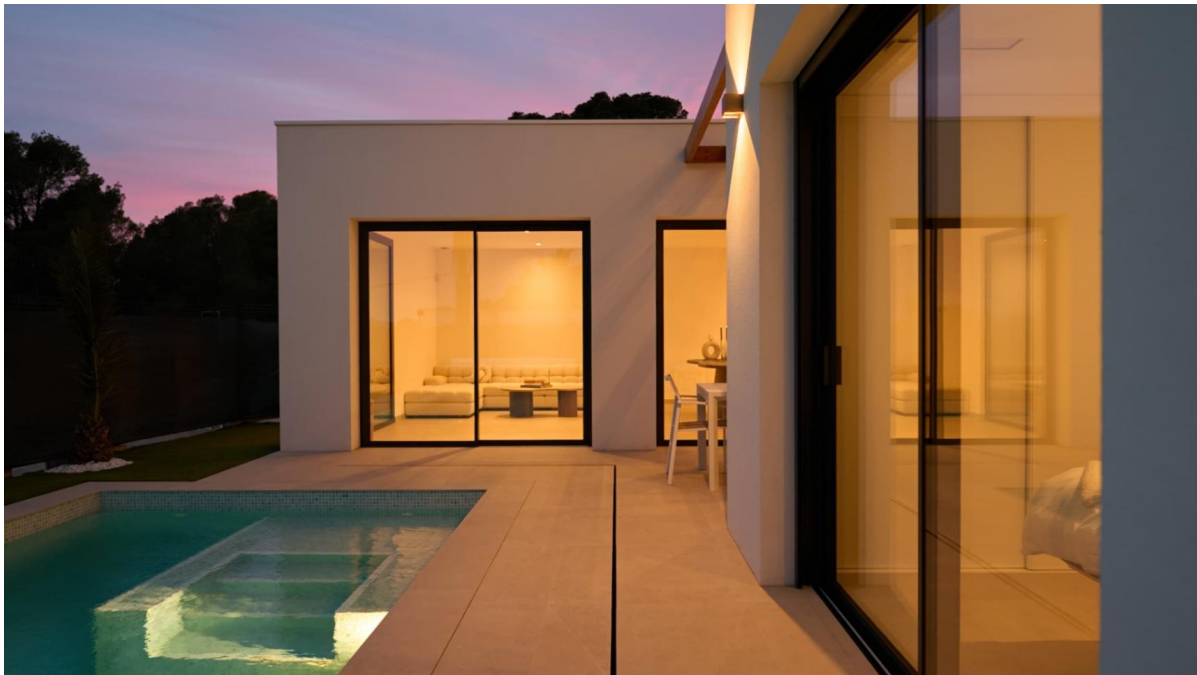
???????? ??????????: NE1489V - Alfaz del Pi

?????????????? ????????????

??????????????????	0.00
??????????????	
????????	0.00 kWh/m <sup>2</sup> a
??????????????	
??????????????	

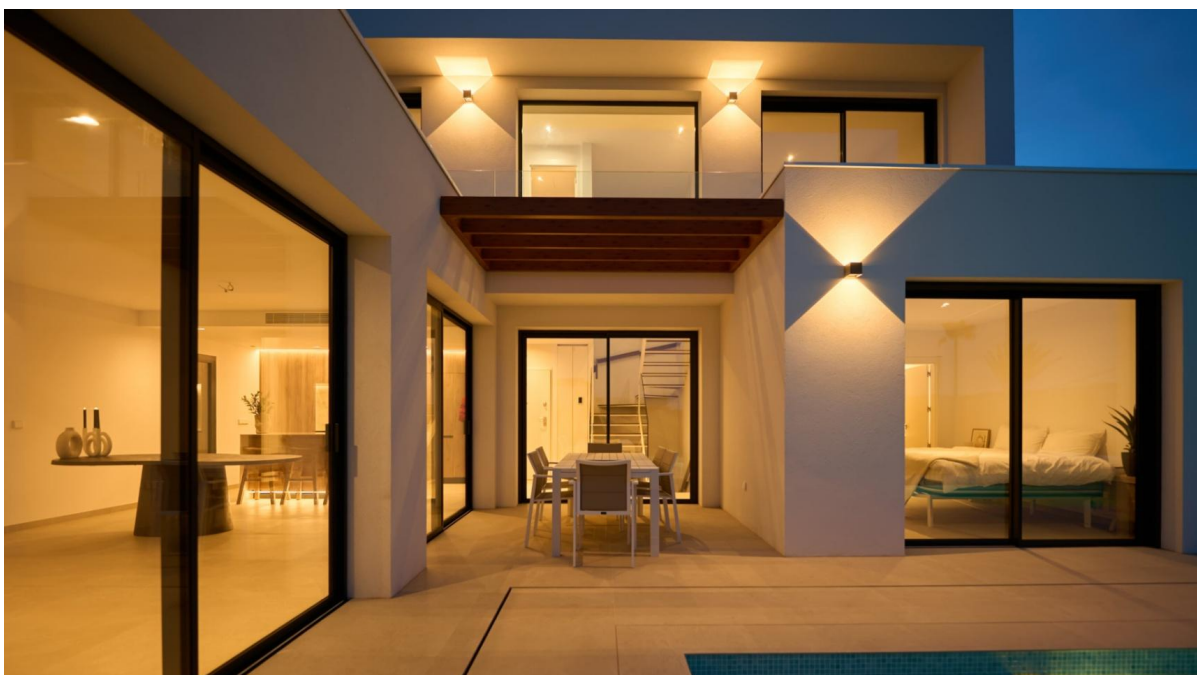
???????? ??????????: NE1489V - Alfaz del Pi

?? ?????????



???????? ??????????: NE1489V - Alfaz del Pi

?? ?????????



???????? ??????????: NE1489V - Alfaz del Pi

?? ?????????



???????? ??????????: NE1489V - Alfaz del Pi

?? ?????????





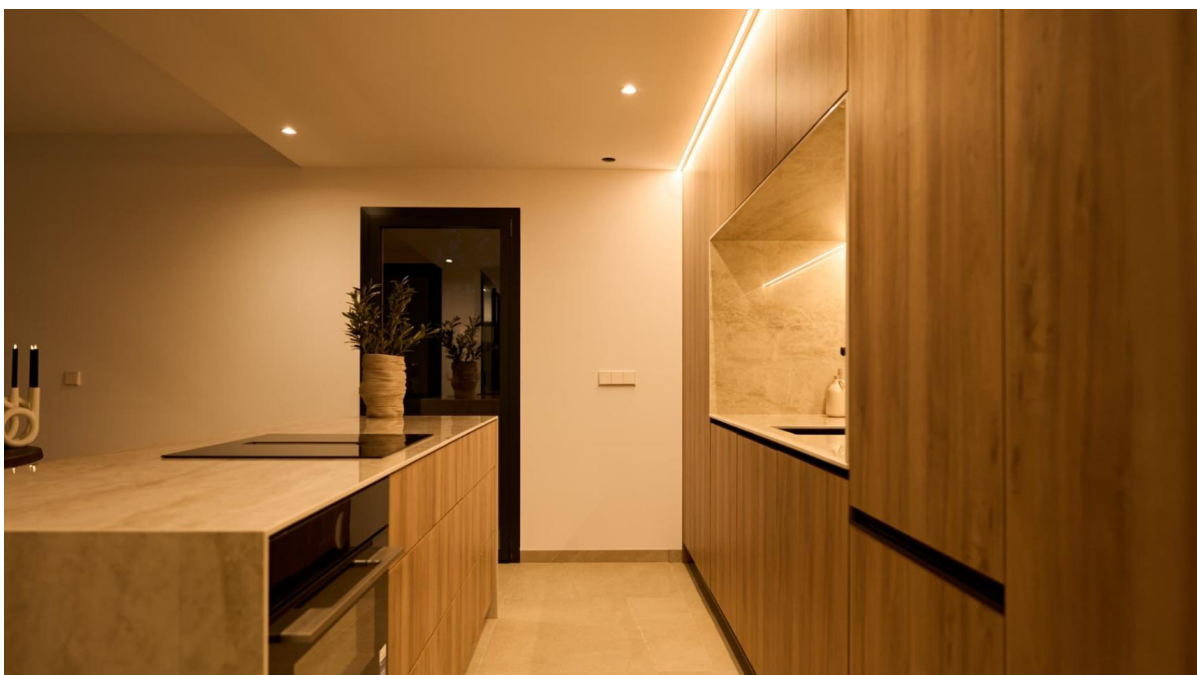
???????? ??????????: NE1489V - Alfaz del Pi

?? ?????????



???????? ??????????: NE1489V - Alfaz del Pi

?? ?????????



???????? ??????????: NE1489V - Alfaz del Pi

?? ?????????



???????? ??????????: NE1489V - Alfaz del Pi

?? ?????????



???????? ??????????: NE1489V - Alfaz del Pi

?? ?????????



???????? ??????????: NE1489V - Alfaz del Pi

?? ?????????



???????? ??????????: NE1489V - Alfaz del Pi

?? ?????????



Home n°08



PRIVATE PLOT	388m <sup>2</sup>
TOTAL CONSTRUCTED AREA	284,72m <sup>2</sup>
TOTAL USABLE AREA	207,33m <sup>2</sup>

URBANIZATION



Home n°08



PRIVATE PLOT	388m <sup>2</sup>
CONSTRUCTED AREA	284,72m <sup>2</sup>
ENTRANCE FLOOR	85,95m <sup>2</sup>
FIRST FLOOR	28,80m <sup>2</sup>
TERRACE ENTRANCE FLOOR	26,50m <sup>2</sup>
TERRACE FIRST FLOOR	6,00m <sup>2</sup>
POOL AREA	28,00m <sup>2</sup>
BASEMENT	98,80m <sup>2</sup>
USABLE AREA	207,33m <sup>2</sup>
ENTRANCE FLOOR	90,48m <sup>2</sup>
LIVING DINING KITCHEN	43,45m <sup>2</sup>
POWER ROOM	2,70m <sup>2</sup>
MASTER BEDROOM	12,53m <sup>2</sup>
MASTER BATHROOM	5,30m <sup>2</sup>
TERRACE	26,50m <sup>2</sup>
FIRST FLOOR	36,90m <sup>2</sup>
STAIRCASE	4,90m <sup>2</sup>
CORRIDOR	2,65m <sup>2</sup>
BEDROOM 2	9,70m <sup>2</sup>
BEDROOM 3	9,90m <sup>2</sup>
BATHROOM 2	4,10m <sup>2</sup>
TERRACE	5,65m <sup>2</sup>
OPTIONAL BASEMENT FLOOR	79,95m <sup>2</sup>
DIAFANOUS ROOM	67,00m <sup>2</sup>
BATHROOM	3,50m <sup>2</sup>
STAIRCASE	4,95m <sup>2</sup>
ENGLISH PATIO	4,50m <sup>2</sup>

???????? ?????????: NE1489V - Alfaz del Pi

?? ?????????

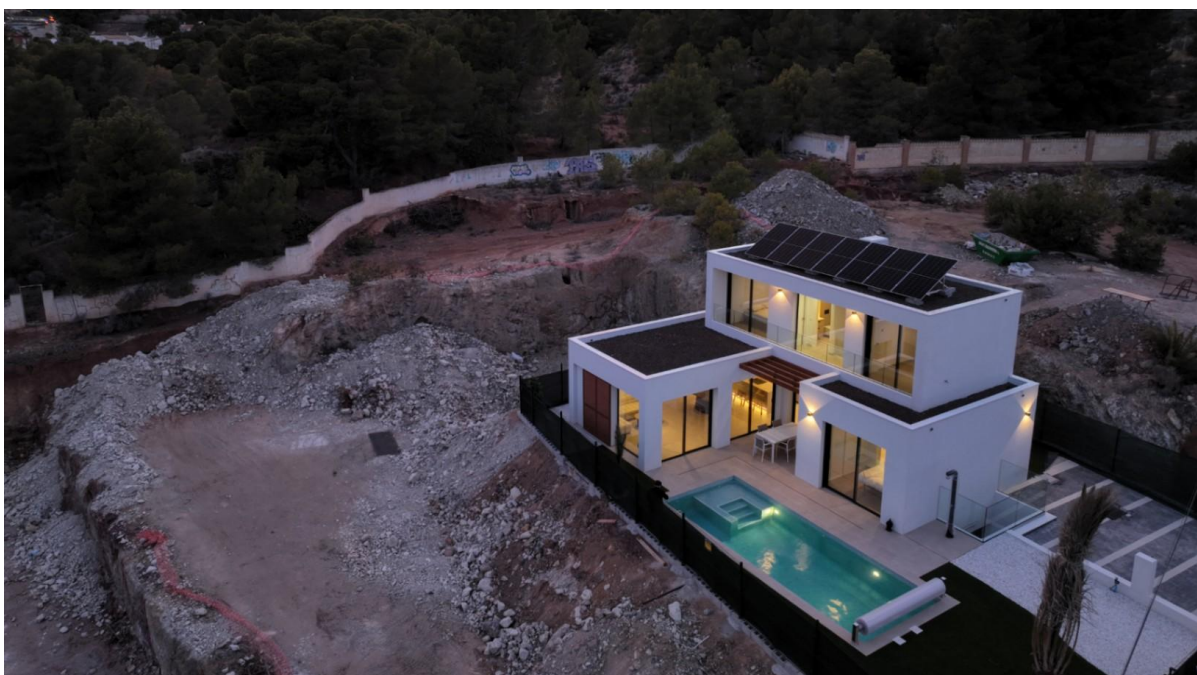


Home n°08



PRIVATE PLOT	388m <sup>2</sup>
USABLE AREA EXTERIOR	273,65m <sup>2</sup>
POOL	28,00m <sup>2</sup>
GARDEN AREA	100,30m <sup>2</sup>
GRAVEL AREA	71,85m <sup>2</sup>
PAVED AREA	26,45m <sup>2</sup>
PARKING	47,05m <sup>2</sup>

We care for  
the world by  
caring for  
your world





???????? ??????????: NE1489V - Alfaz del Pi

?? ?????????



???????? ??????????: NE1489V - Alfaz del Pi

?? ?????????



???????? ??????????: NE1489V - Alfaz del Pi

??? ?????? ???????????

Elegante Neubauvillen in Alfaz del Pi – ab 625.000 €

Erleben Sie zeitgenössisches mediterranes Leben in Turquesa Homes, einer luxuriösen Wohnanlage in Alfaz del Pi. Mit einem Preis ab 625.000 € bieten diese umweltfreundlichen Villen die perfekte Mischung aus innovativem Design und nachhaltigem Wohnen.

Luxus trifft Funktionalität

Jede Villa ist nach den höchsten Standards gefertigt und verfügt über:

Bebaute Fläche ab 227 m<sup>2</sup>, auf Grundstücksgrößen von 352 m<sup>2</sup> bis 388 m<sup>2</sup>. 3 geräumige Schlafzimmer und 2 stilvolle Bäder sowie ein zusätzliches GästeWC. Helle, offene Wohnräume, die auf maximalen Komfort und Eleganz ausgelegt sind. Voll ausgestattete Küchen mit hochwertigen Geräten und hochwertigen Oberflächen. Private Swimmingpools, umgeben von üppigen, angelegten Gärten. Optionale Ergänzungen wie Keller und Pergolen, um Ihr Zuhause an Ihre Bedürfnisse anzupassen. Umweltbewusstes Design

Diese Villen sind mit Blick auf Nachhaltigkeit gebaut und kombinieren Luxus mit umweltfreundlichen Merkmalen, wie zum Beispiel:

Fortschrittliche Wärmedämmung und energieeffiziente Materialien. Fußbodenheizung für ganzjährigen Komfort. Hochleistungsfenster, die Innenräume mit natürlichem Licht durchfluten. Ein begehrter Ort

Eingebettet in die ruhige Stadt Alfaz del Pi verfügen diese Villen über:

Nähe zum Albir Beach, nur 10 Minuten entfernt. Atemberaubender Blick auf das Mittelmeer und die umliegenden Berge. Zugang zu Top-Schulen, Golfplätzen und pulsierenden Stadtzentren. Stell dir dieses Leben nicht nur vor – mach es zu deinem

Kontaktieren Sie uns noch heute, um eine private Tour durch diese exquisiten Häuser zu vereinbaren und den ersten Schritt in Richtung Ihres mediterranen Traums zu machen.

???????? ??????????: NE1489V - Alfaz del Pi

??

??? ???, ????????????????????? ?? ??? ??:

Yohanne Pezham Goergens & Nicolai Jensen

---

Carrer Benidorm, 2 ?????? ??????????  
E-Mail: [calpe@von-poll.com](mailto:calpe@von-poll.com)

*To Disclaimer of von Poll Immobilien GmbH*

---

[www.von-poll.com](http://www.von-poll.com)