

Calpe

Geräumiges Duplex in Calpe

????????? ??????????: NE1466A



???? ??????: 290.000 EUR • ??????: 3

??????? ???????: NE1466A - 03710 Calpe

- ?? ??? ??????
- ?? ????????
- ??????????? ???????????
- ??? ?????? ??????????
- ????????????? ????????????????

???????? ??????????: NE1466A - 03710 Calpe

?? ??? ??????

???????? ??????????	NE1466A	????? ???????	290.000 EUR
?????????	3	?????????????	??????????
????????????? ???	3	????????????? ???????	ca. 100 m ²
?????????????		?????????	?????????
?????????????	2		
????? ??????????????	2005		

???????? ??????????: NE1466A - 03710 Calpe

?????????????? ????????????

??????????????????	0.00
??????????????	
????????	0.00 kWh/m ² a
??????????????	
??????????????	

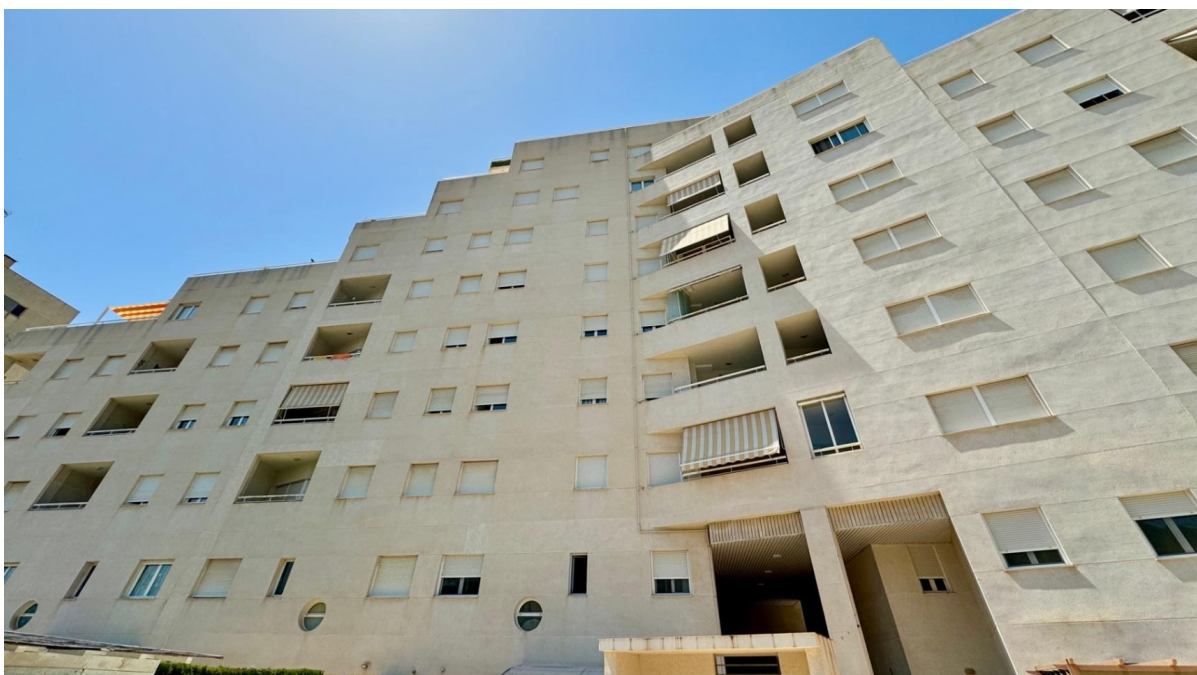
???????? ??????????: NE1466A - 03710 Calpe

?? ?????????



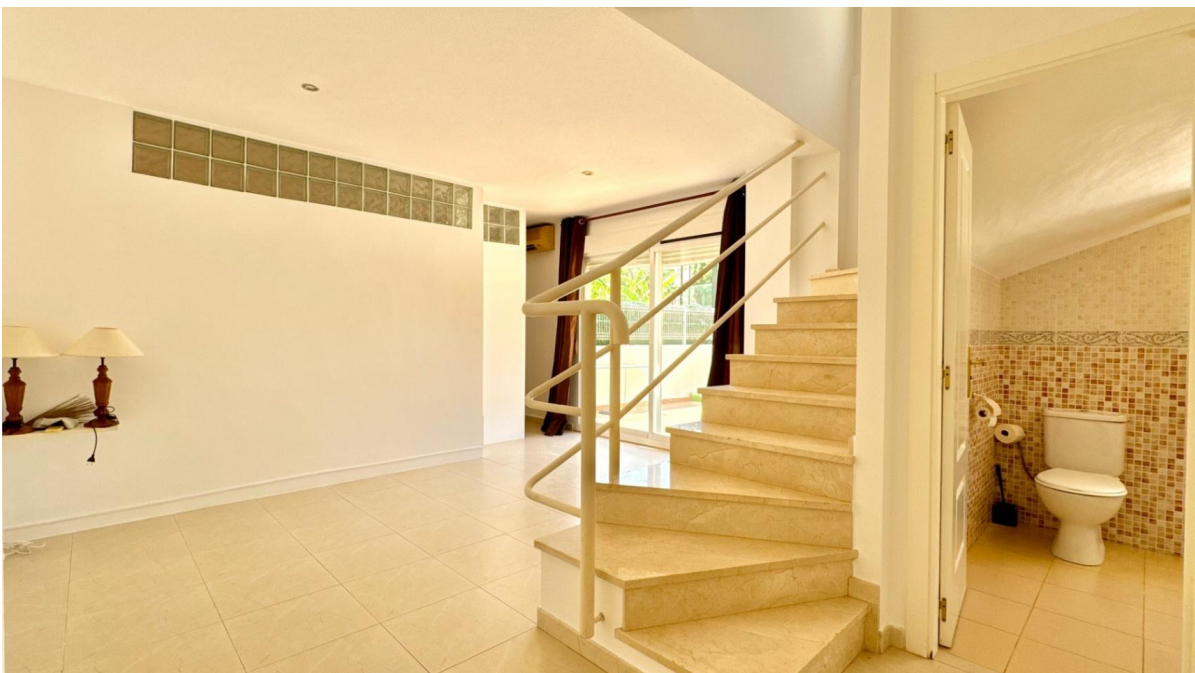
???????? ??????????: NE1466A - 03710 Calpe

?? ?????????



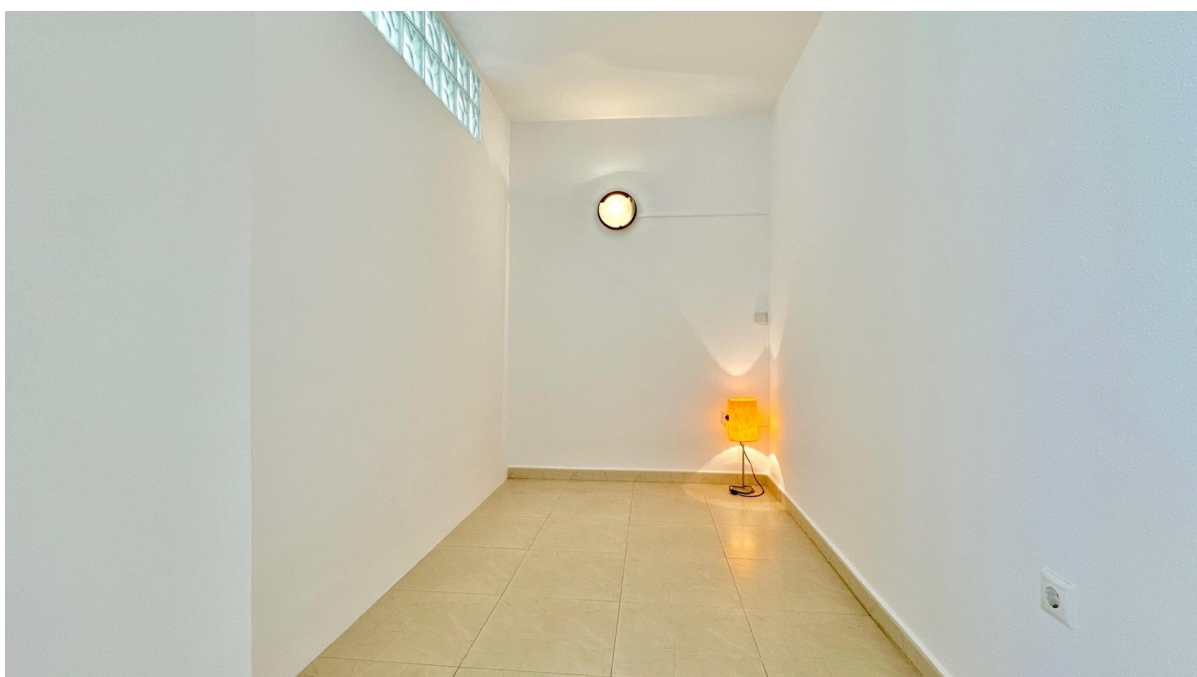
???????? ?????: NE1466A - 03710 Calpe

?? ????????



???????? ??????????: NE1466A - 03710 Calpe

?? ?????????



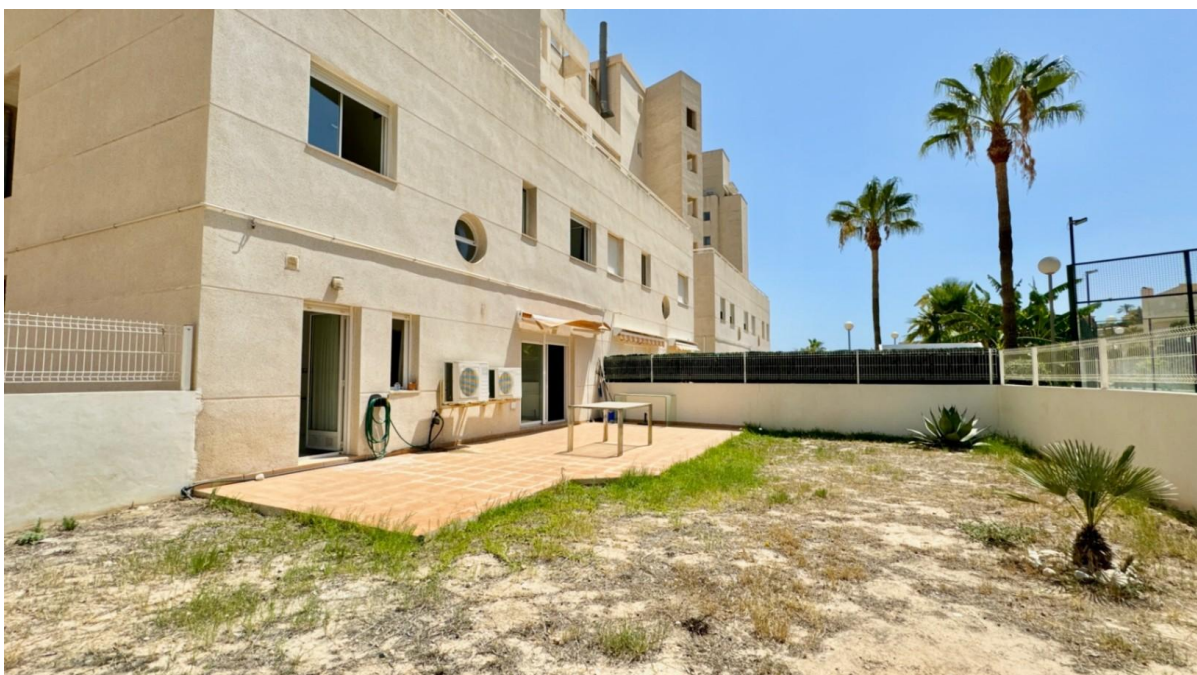
???????? ??????????: NE1466A - 03710 Calpe

?? ?????????



???????? ??????????: NE1466A - 03710 Calpe

?? ?????????



???????? ?????????: NE1466A - 03710 Calpe

?? ?????????



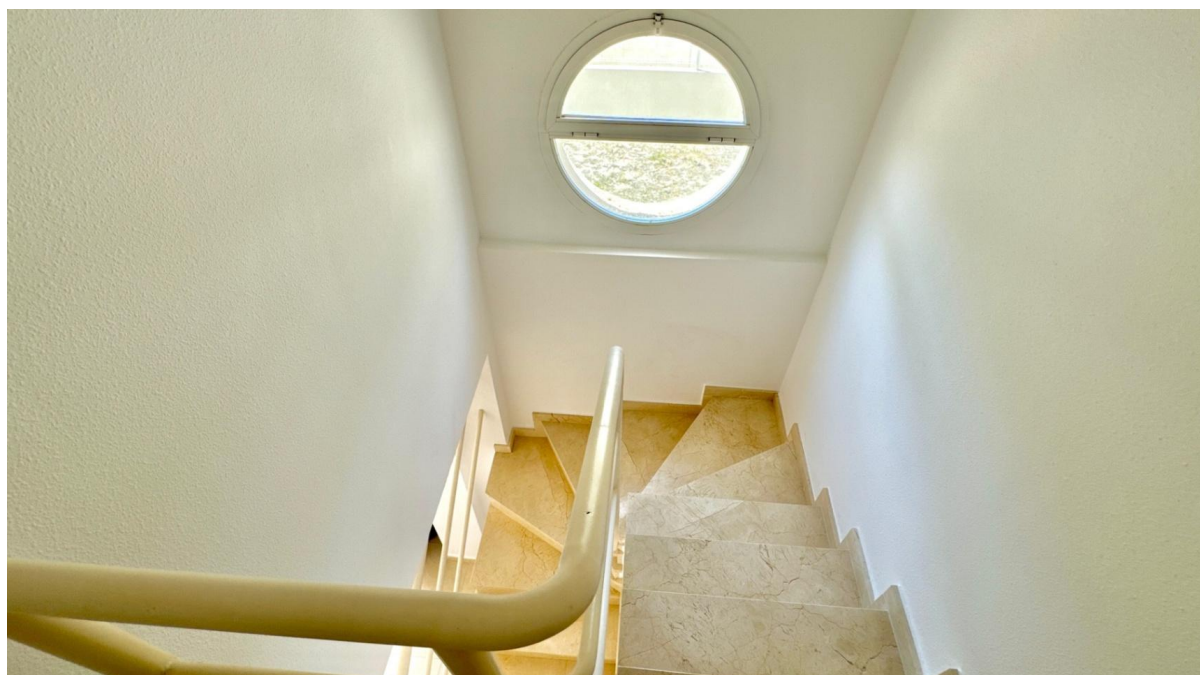
???????? ?????????: NE1466A - 03710 Calpe

?? ?????????



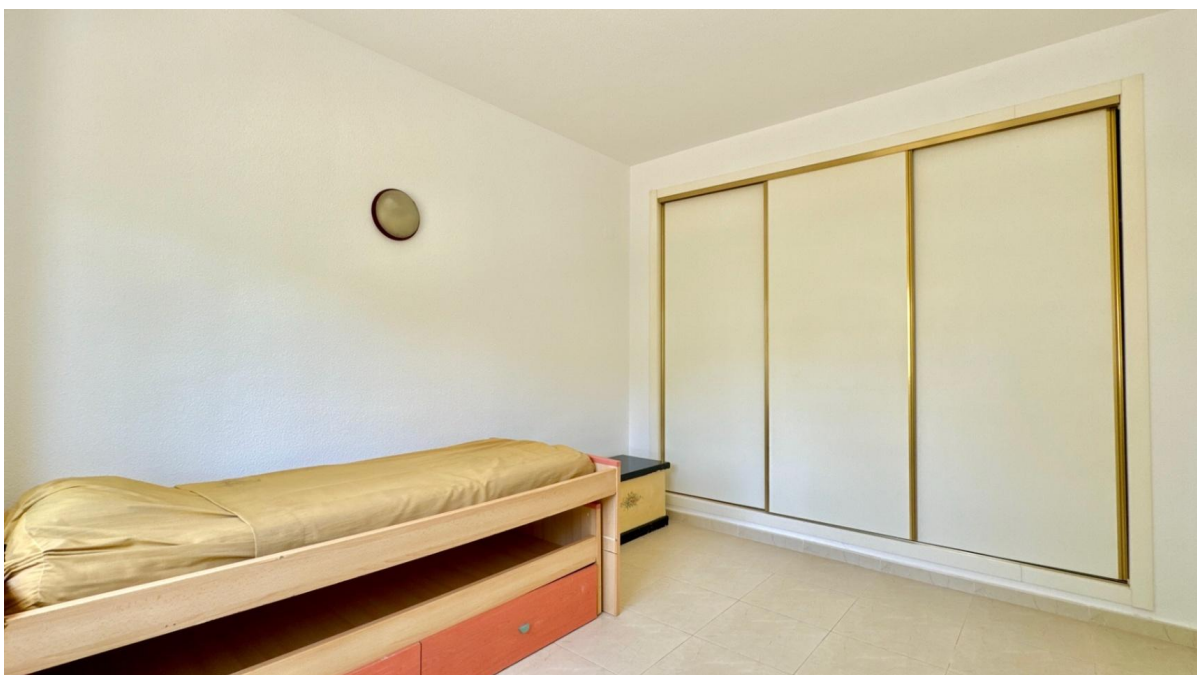
???????? ??????????: NE1466A - 03710 Calpe

?? ?????????



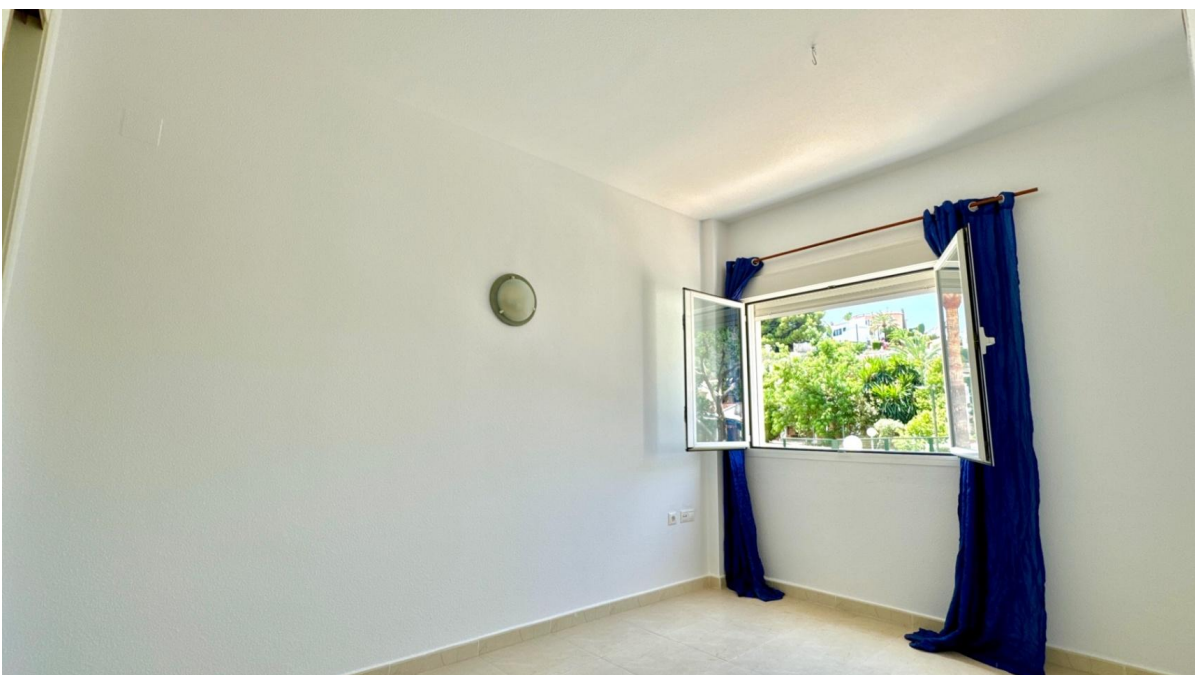
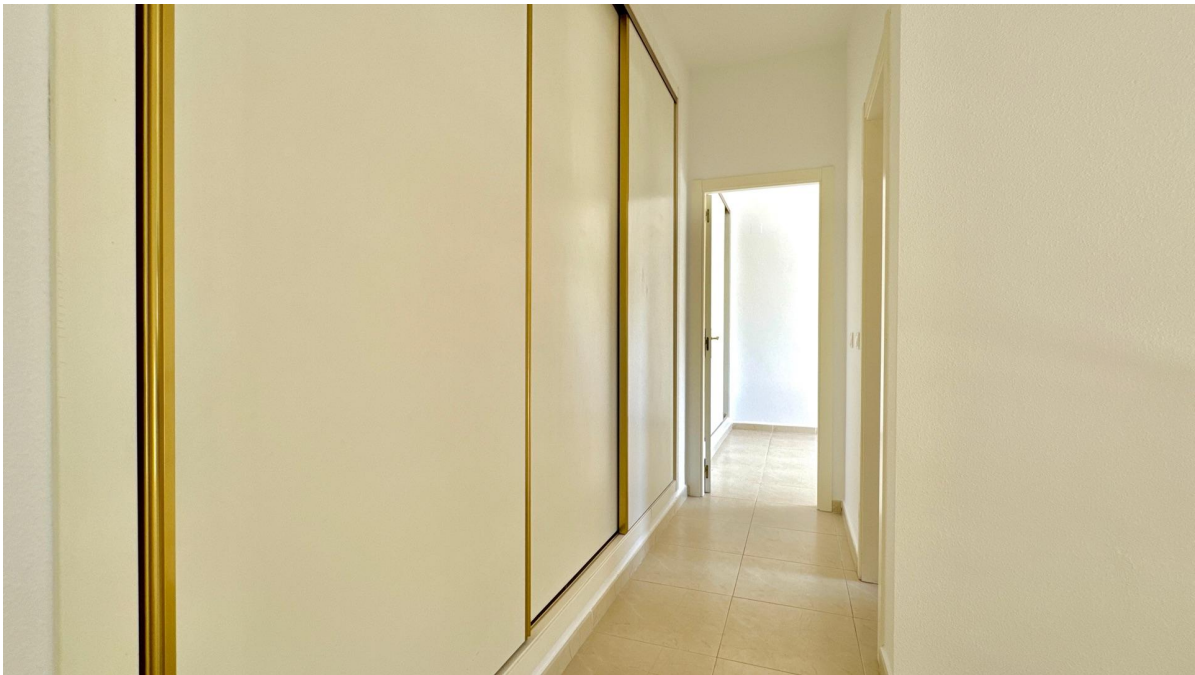
???????? ??????????: NE1466A - 03710 Calpe

?? ?????????



???????? ??????????: NE1466A - 03710 Calpe

?? ?????????



???????? ??????????: NE1466A - 03710 Calpe

?? ?????????



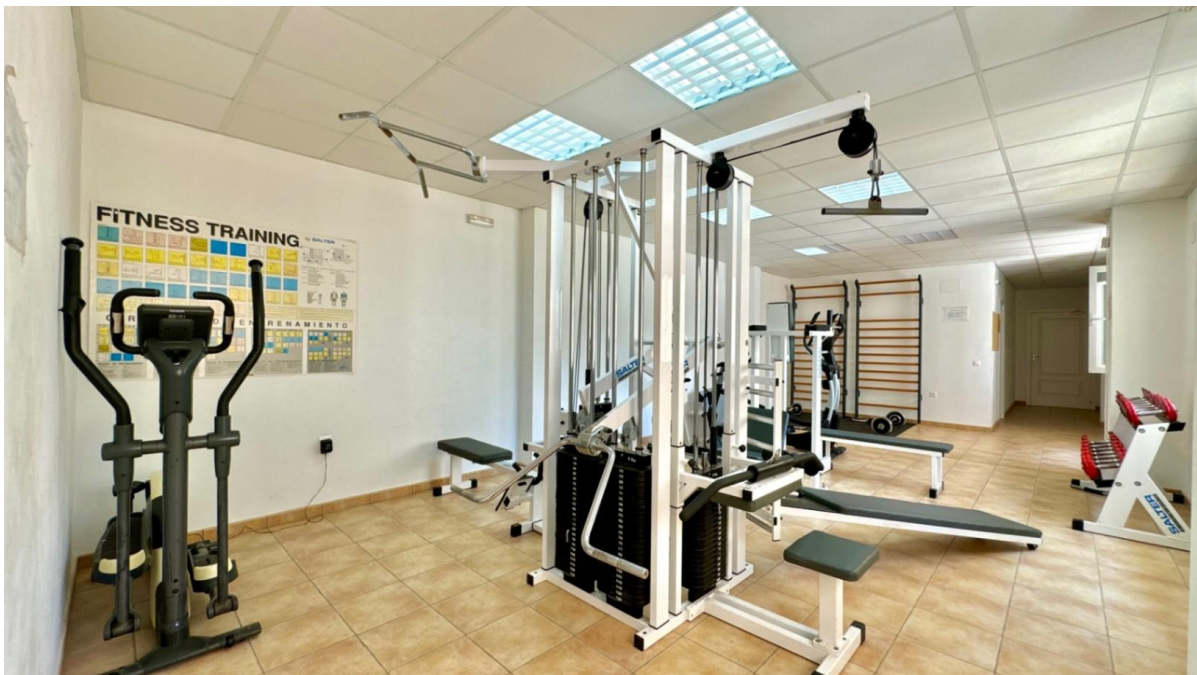
???????? ??????????: NE1466A - 03710 Calpe

?? ?????????



???????? ?????????: NE1466A - 03710 Calpe

?? ?????????



???????? ?????????: NE1466A - 03710 Calpe

?? ?????????



??????? ???????: NE1466A - 03710 Calpe

??? ?????? ???????????

Erleben Sie den Charme dieser entzückenden Maisonette in Calpe, wo Komfort auf Bequemlichkeit trifft. Mit einer großzügigen bebauten Fläche von **140 m²** bietet diese Immobilie **100 m²** gut gestalteten Innenraum, eine **40 m²** große Terrasse und einen **einladenden 140 m²** großen Garten, der sich perfekt zum Entspannen und Unterhalten im Freien eignet.

Dieses schöne Haus verfügt über **drei geräumige Schlafzimmer und zwei moderne Badezimmer** und ist damit ideal für Familien oder diejenigen, die gerne Gäste beherbergen. Der **klimatisierte Innenraum** sorgt das ganze Jahr über für eine behagliche Atmosphäre.

Treten Sie nach draußen, um den **Gemeinschaftspool mit herrlichem Meerblick** zu entdecken, wo Sie sich entspannen und die Sonne genießen können. Für aktive Einwohner gibt es in der Gemeinde einen **Paddle-Tennisplatz, einen Kinderspielplatz, eine Sauna und einen Fitnessraum** .

In der Nähe von wichtigen **Annehmlichkeiten wie Krankenhäusern, dem Meer, dem Hafen, Restaurants und dem Stadtzentrum** bietet dieses Anwesen sowohl **Ruhe als auch Zugänglichkeit**.

Verpassen Sie nicht Ihre Chance, dieses fantastische Haus in Calpe zu besitzen - **eine Lifestyle-Wahl, die modernes Wohnen perfekt mit einer pulsierenden Küstengemeinde verbindet!**

???????? ??????????: NE1466A - 03710 Calpe

????????????? ??????????????????

?? ?????????????? ??????????????, ?????????????? ?? ?? ?????????? ?????????????? ???:

Yohanne Pezham Goergens & Nicolai Jensen

Carrer Benidorm, 2 ?????? ??????????
E-Mail: calpe@von-poll.com

To Disclaimer of von Poll Immobilien GmbH

www.von-poll.com