

Benidorm

Wohnungen in Benidorms höchstem Gebäude zum Verkauf

????????? ??????????: NE1405A



???? ??????: 1.170.000 EUR • ??????????: ca. 165 m² • ??????: 3

???????? ??????????: NE1405A - Benidorm

- ?? ??? ??????
- ?? ??????????
- ?????????????? ??????????????
- ??? ??????? ??????????????
- ?????????????? ??????????????????????

???????? ??????????: NE1405A - Benidorm

?? ??? ??????

???????? ??????????	NE1405A	????? ???????	1.170.000 EUR
????????????	ca. 165 m ²	???????????? ???????	ca. 175 m ²
?????????	3	?????????	?????????
????????????? ???	3		
????????????			
????????????	2		

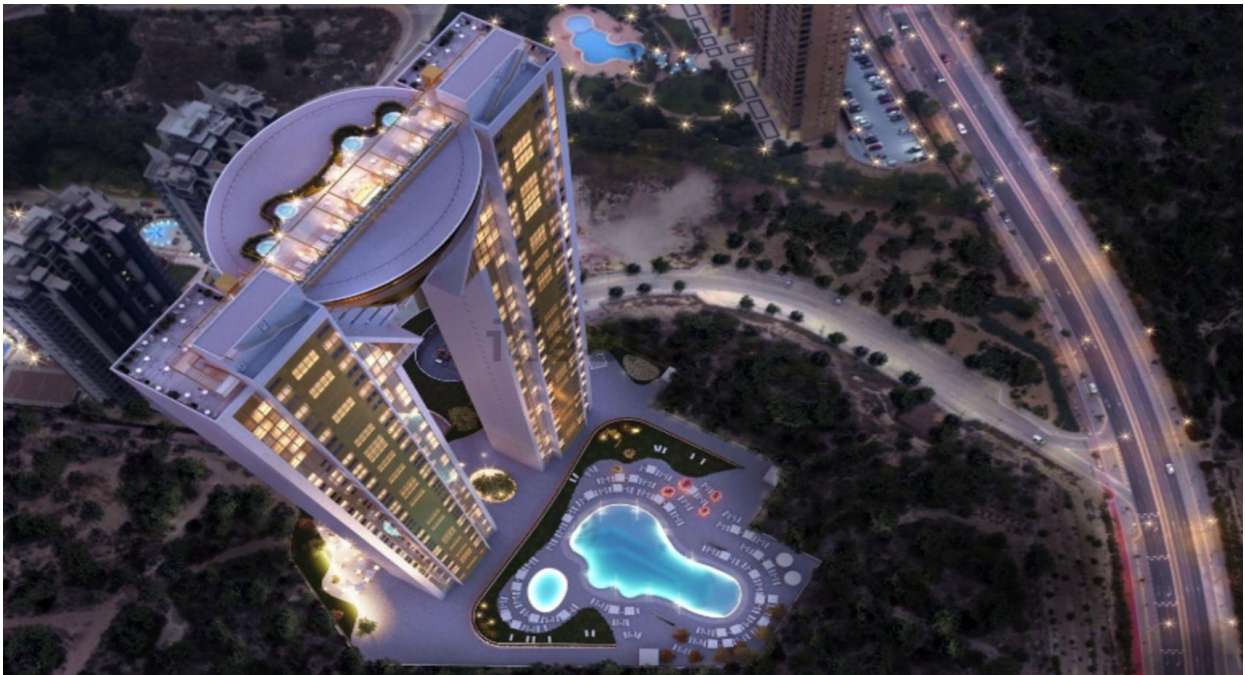
???????? ??????????: NE1405A - Benidorm

?????????????? ????????????

??????????????????	0.00
??????????????	
????????	0.00 kWh/m ² a
??????????????	
??????????????	

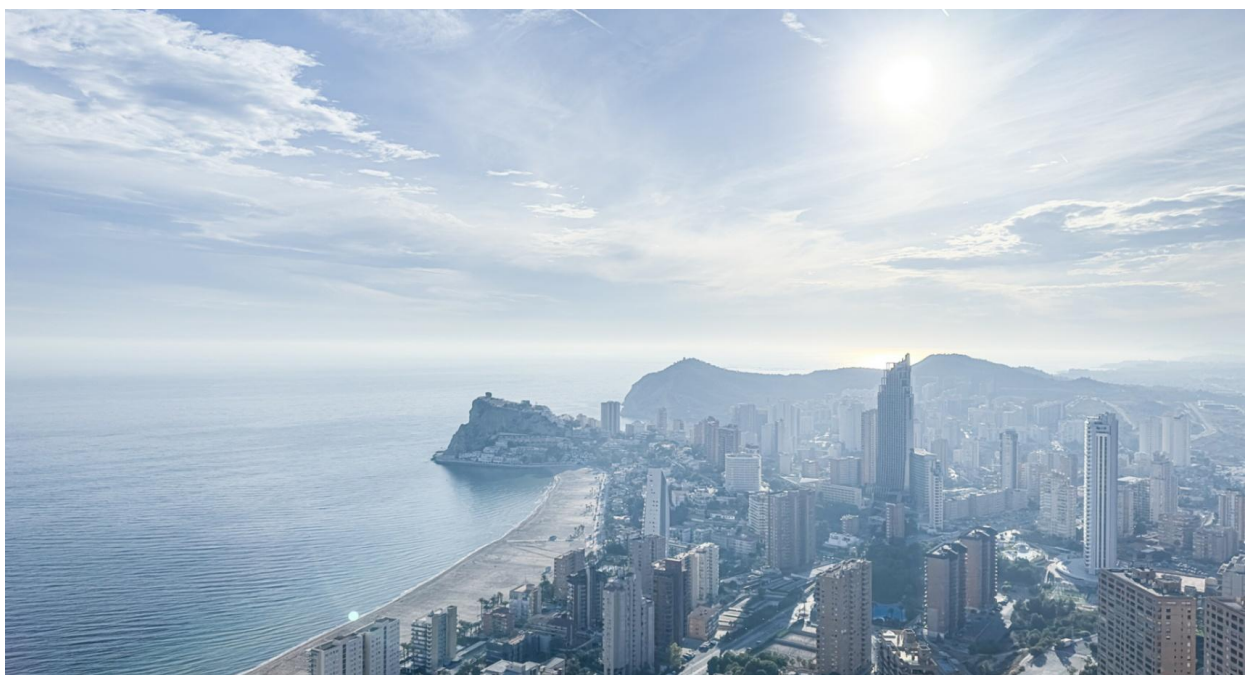
???????? ?????????: NE1405A - Benidorm

?? ?????????



???????? ?????????: NE1405A - Benidorm

?? ?????????



???????? ??????????: NE1405A - Benidorm

?? ?????????



???????? ?????????: NE1405A - Benidorm

?? ?????????



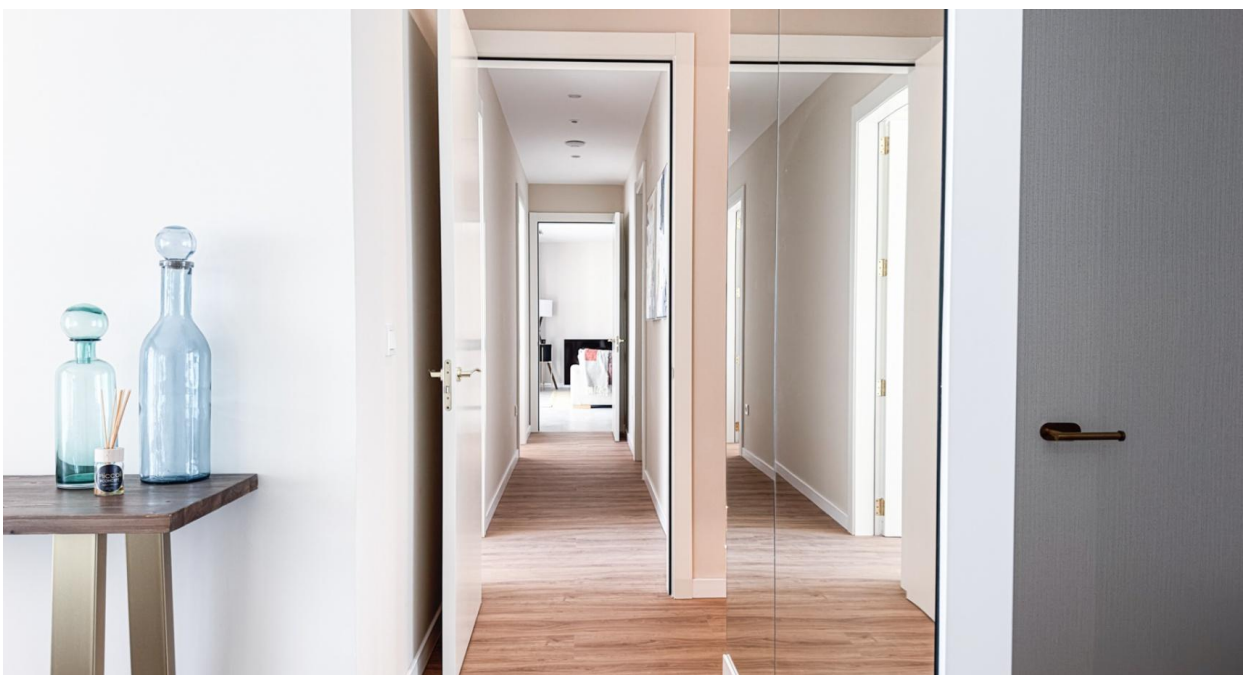
???????? ??????????: NE1405A - Benidorm

?? ?????????



???????? ??????????: NE1405A - Benidorm

?? ?????????



???????? ?????????: NE1405A - Benidorm

?? ?????????



??????? ???????: NE1405A - Benidorm

??? ?????? ???????????

Charakteristisch
Dieses Apartment befindet sich im 42. Stock des ikonischen InTempo Gebäudes und bietet einen atemberaubenden Panoramablick auf das Mittelmeer und die bergige Umgebung, die die Stadt Alicante umarmt. Auf einer beeindruckenden Höhe von 198 Metern (200,2 Meter einschließlich der Dachtürme) gelegen, genießen die Bewohner eine einzigartige Perspektive auf die Skyline der Stadt.

Funktionen
Die Wohnung erstreckt sich über 165 Quadratmeter und bietet den Bewohnern ausreichend Platz zum komfortablen Wohnen und Unterhalten. Das Apartment mit drei Schlafzimmern und zwei Bädern ist der Inbegriff von modernem Luxus. Großzügige Fenster durchfluten den Raum mit natürlichem Licht und beleuchten jedes Detail dieses modernen Rückzugsortes. Herrlicher Meerblick! Die Bewohner haben exklusiven Zugang zu einer Reihe von Annehmlichkeiten, darunter ein privater Fitnessraum, ein Fitnessraum, Massageräume, eine Sauna und mehrere Whirlpools, die eine Mischung aus Entspannung und Erholung bieten. Neben dem privaten Wohnraum können die Bewohner die 13.000 Quadratmeter großen Gemeinschaftsbereiche innerhalb des InTempo genießen, wie z. B. drei Pools (darunter ein riesiger 750 Quadratmeter großer Pool), ein 1.000 Quadratmeter großer Kinderspielbereich und eine Wellnesszone auf dem Dach mit einem InfinityPool.

Zusätzliche Dienstleistungen: Die Bewohner profitieren von zusätzlichen Dienstleistungen wie einem Physiotherapeuten, einem Personal Trainer, einem Abholservice vom Flughafen und einer Mietverwaltung, um das allgemeine Wohnerlebnis zu verbessern.

Fläche:
Flughafen Alicante 35 Minuten Fahrt
Krankenhaus 5 Minuten Fahrt
Strand 50 Meter
Freizeitparks und Einkaufszentren 3 km
Golfplatz: Das Vorhandensein des Golfplatzes Sierra Cortina wird hervorgehoben, was ihn zu einem Merkmal für Golfliebhaber macht. 10 Minuten Fahrt.

Provision für Käufer kostenlos!

Von Poll Costa Blanca

???????? ??????????: NE1405A - Benidorm

????????????? ??????????????????

??? ?????????????? ??????????????, ?????????????? ?? ??? ?????????? ?????????????? ???:

Yohanne Pezham Goergens & Nicolai Jensen

Carrer Benidorm, 2 ?????? ??????????
E-Mail: calpe@von-poll.com

To Disclaimer of von Poll Immobilien GmbH

www.von-poll.com