

Altea

# Luxuriöse Villa mit Meerblick in ALtea

????????? ??????????: NE1217V



???? ??????: 2.111.500 EUR • ??????????: ca. 260 m<sup>2</sup> • ??????????: 4

??????? ?????????: NE1217V - Altea

- ?? ??? ??????
- ?? ??????????
- ?????????????? ????????????
- ??? ?????? ????????????
- ?????????????? ??????????????????

???????? ??????????: NE1217V - Altea

?? ??? ??????

???????? ??????????	NE1217V	????? ???????	2.111.500 EUR
????????????	ca. 260 m <sup>2</sup>	???????????? ???????	ca. 505 m <sup>2</sup>
?????????	4	?????????	????????
?????????????? ???	4		
????????????			
????????????	6		

???????? ??????????: NE1217V - Altea

?????????????? ????????????

??????????????????	0.00
??????????????	
????????	0.00 kWh/m <sup>2</sup> a
??????????????	
??????????????	

???????? ?????????: NE1217V - Altea

?? ?????????





???????? ??????????: NE1217V - Altea

?? ?????????



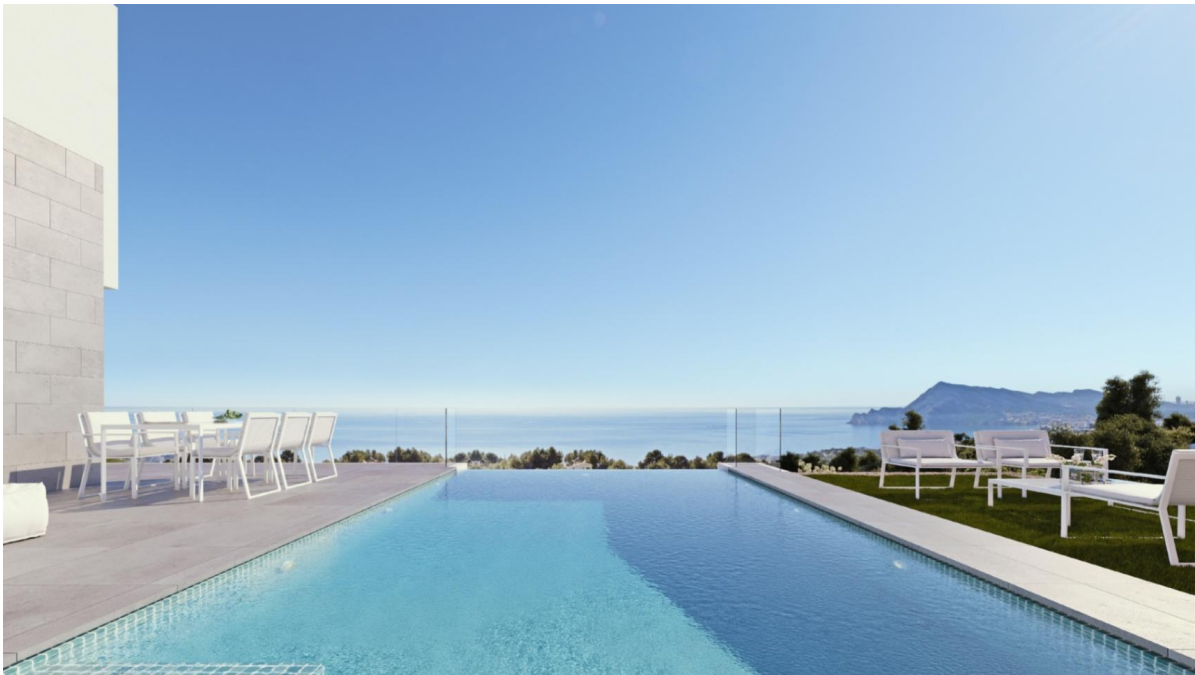
???????? ???????? : NE1217V - Altea

?? ????????



???????? ??????????: NE1217V - Altea

?? ?????????





???????? ?????????: NE1217V - Altea

?? ?????????



???????? ??????????: NE1217V - Altea

?? ?????????





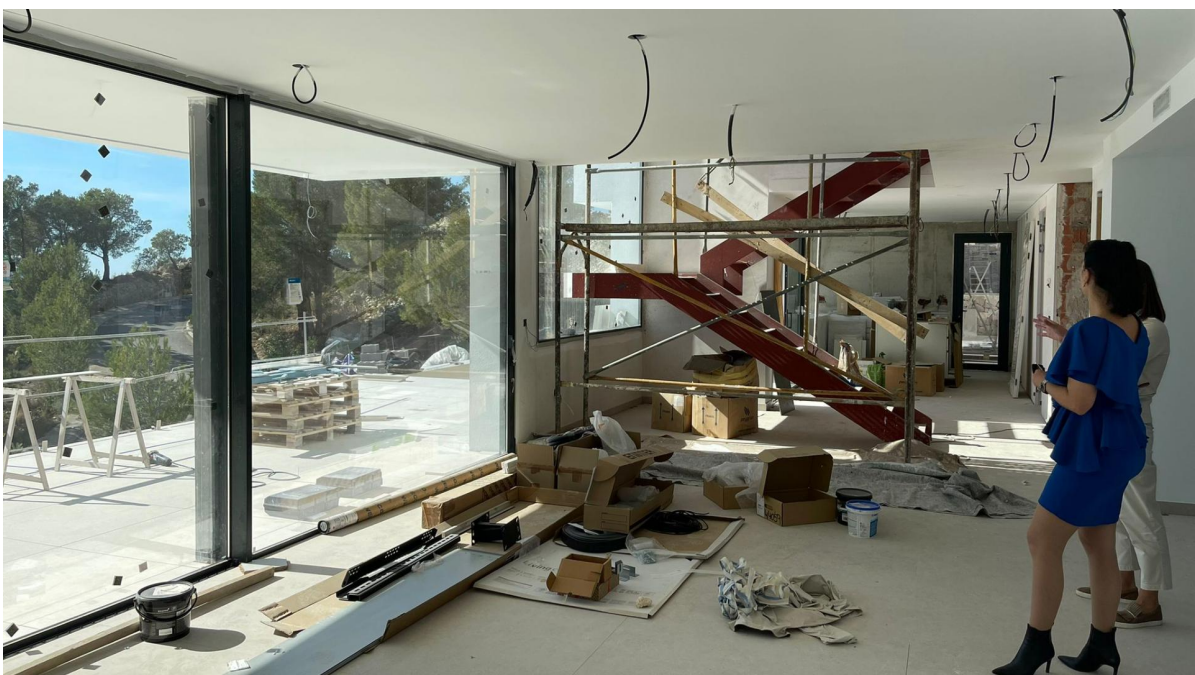
???????? ??????????: NE1217V - Altea

?? ?????????



???????? ??????????: NE1217V - Altea

?? ?????????





???????? ??????????: NE1217V - Altea

?? ?????????



???????? ??????????: NE1217V - Altea

??? ?????? ???????????

<p>Charaktereigenschaften: Diese Luxusvilla in Altea zeichnet sich durch ihre privilegierte Lage und ihr modernes architektonisches Design aus. Es bietet eine Reihe von Annehmlichkeiten und fortschrittlichen Technologien, die es zu einer herausragenden Immobilie auf dem Immobilienmarkt machen.</p><p>Hauptmerkmale:</p><p>Exklusive Lage: Die Villa befindet sich in einer der begehrtesten Gegenden von Altea und bietet einen 360°Meerblick, der eine atemberaubende natürliche Kulisse bietet. Modernes und funktionales Design: Die Architektur der Villa zeichnet sich durch moderne und funktionale Linien aus, die sich nahtlos in die Umgebung einfügen und mit der geräumigen Terrasse und dem Pool verbunden sind. Energieeffizienz: Die Immobilie verfügt über energieeffiziente Technologien wie Heizung und Klimaanlage über Aerotermia, PhotovoltaikPaneele und eine Ladestation für Elektrofahrzeuge. Modernste Technologie: Ausgestattet mit einem Hausautomationssystem können Hausbesitzer verschiedene Aspekte des Hauses steuern und automatisieren und so einen komfortablen und vernetzten Lebensstil gewährleisten. Sicherheit und Privatsphäre: Die Villa ist Teil einer exklusiven Wohnanlage nur für Hausbesitzer, mit Sicherheitsdiensten, die ein hohes Maß an Privatsphäre und Sicherheit bieten. Zugang zu Annehmlichkeiten: Die Lage des Anwesens ist ideal, in der Nähe des Altea Club de Golf, des Olla Beach und des Yachthafens von Campomanes. Darüber hinaus ist es nicht weit vom Stadtzentrum von Altea und Altea la Vella entfernt, was den Zugang zu einer Vielzahl von Dienstleistungen und Annehmlichkeiten ermöglicht. Fläche: Diese Villa befindet sich in einer der emblematischsten Gegenden der Costa Blanca Nord, Altea. Umgeben von natürlicher Schönheit und mit Zugang zu Golfanlagen, Stränden und einem Yachthafen bietet es eine einzigartige Mischung aus Ruhe und Exklusivität in der spektakulären Umgebung der Costa Blanca.</p>

???????? ??????????: NE1217V - Altea

????????????? ??????????????????

??? ?????????????? ??????????????, ?????????????? ?? ??? ?????????? ?????????????? ???:

Yohanne Pezham Goergens & Nicolai Jensen

---

Carrer Benidorm, 2 ?????? ??????????  
E-Mail: [calpe@von-poll.com](mailto:calpe@von-poll.com)

*To Disclaimer of von Poll Immobilien GmbH*

---

[www.von-poll.com](http://www.von-poll.com)