

Calpe

Neubau-Luxuswohnung in Calpe, Alicante

????????? ??????????: NE1306A



???? ??????: 625.000 EUR • ??????????: ca. 117 m² • ??????????: 3

???????? ??????????: NE1306A - Calpe

- ?? ??? ??????
- ?? ??????????
- ?????????????? ????????????
- ??? ?????? ????????????
- ?????????????? ??????????????????

???????? ??????????: NE1306A - Calpe

?? ??? ??????

???????? ??????????	NE1306A	????? ???????	625.000 EUR
????????????	ca. 117 m ²	???????????? ???????	ca. 154 m ²
?????????	3	?????????	????????
?????????????? ???	3		
????????????			
????????????	2		

???????? ??????????: NE1306A - Calpe

?????????????? ????????????

??????????????????	0.00
??????????????	
????????	0.00 kWh/m ² a
??????????????	
??????????????	

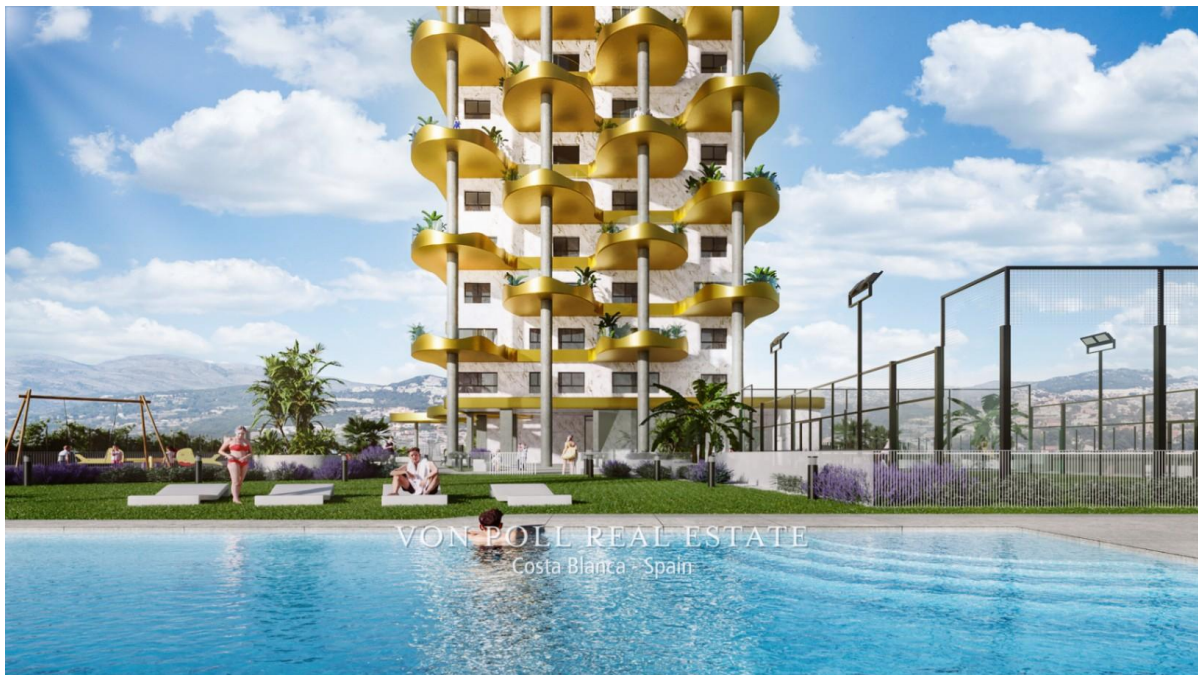
???????? ?????: NE1306A - Calpe

?? ????????



???????? ?????: NE1306A - Calpe

?? ????????



???????? ?????: NE1306A - Calpe

?? ???????



????????? ??????????: NE1306A - Calpe

?? ?????????



???????? ?????: NE1306A - Calpe

?? ???????



???????? ?????: NE1306A - Calpe

?? ????????



???????? ??????????: NE1306A - Calpe

?? ????????



???????? ??????????: NE1306A - Calpe

??? ?????? ???????????

<p>NUR DREI Wohnungen verfügbar!</p><p>Atemberaubende neue Wohnungen in Calpe, nur wenige Schritte vom Strand entfernt, kostenlose Provision mit Von Poll Costa Blanca!</p><p>Diese atemberaubenden neuen Apartments befinden sich in einer ruhigen und exklusiven Gegend von Calpe, nur einen kurzen Spaziergang von den Sandstränden von Calpe mit Terrassen von außergewöhnlicher Ästhetik in Form von goldenen Blättern entfernt. Das Anwesen ist von üppiger Vegetation umgeben und bietet einen atemberaubenden Blick auf die Strände, den spektakulären Salzsee und natürlich den berühmten Felsen namens "Peñón de Ifach".</p><p>Charaktereigenschaften:</p> 3 Schlafzimmer und 2 Bäder Große Terrasse mit unschlagbarem Blick auf die Strände, die spektakulären Salinen und natürlich den berühmten Felsen namens "Peñón de Ifach". Privater Pool, PaddleTennisplatz, Fitnessraum, Gymnastikbereich und Kinderspiele.<p>Fläche:</p> Nähe zum Meer: 400 Meter Supermärkte und Geschäfte: 100 Meter Gesundheitswesen & Dienstleistungen: 500 Meter Golfclub Ifach: 10 km Flughafen von Alicante: 75 km<p> </p><p>Voraussichtlicher Liefertermin: Frühjahr 2025</p><p>Verpassen Sie nicht diese unglaubliche Gelegenheit, diese atemberaubende Wohnung zu besitzen! Kontaktieren Sie uns noch heute, um eine Anfrage zu stellen oder einen Besichtigungstermin zu vereinbaren.</p><p>VON POLL COSTA BLANCA</p>

???????? ??????????: NE1306A - Calpe

????????????? ??????????????????

?? ?????????????? ?????????????, ?????????????? ?? ?? ?????????? ?????????????? ???:

Yohanne Pezham Goergens & Nicolai Jensen

Carrer Benidorm, 2 ?????? ?????????

E-Mail: calpe@von-poll.com

To Disclaimer of von Poll Immobilien GmbH

www.von-poll.com