

Calpe

Wohnung mit Meerblick in Calpe, Alicante

????????? ??????????: NE1338A



???? ??????: 220.000 EUR • ??????????: ca. 60 m² • ??????????: 2

???????? ??????????: NE1338A - Calpe

- ?? ??? ??????
- ?? ??????????
- ?????????????? ?????????????
- ??? ?????? ???????????
- ?????????????? ??????????????????

???????? ??????????: NE1338A - Calpe

?? ??? ??????

???????? ?????????	NE1338A	????? ???????	220.000 EUR
????????????	ca. 60 m ²	???????????? ???????	ca. 65 m ²
?????????	2		
???????????? ???	2		
??????????			
??????????	1		
????? ?????????????	1970		

???????? ??????????: NE1338A - Calpe

?????????????? ????????????

??????????????????	0.00
??????????????	
????????	0.00 kWh/m ² a
??????????????	
??????????????	

???????? ??????????: NE1338A - Calpe

?? ?????????



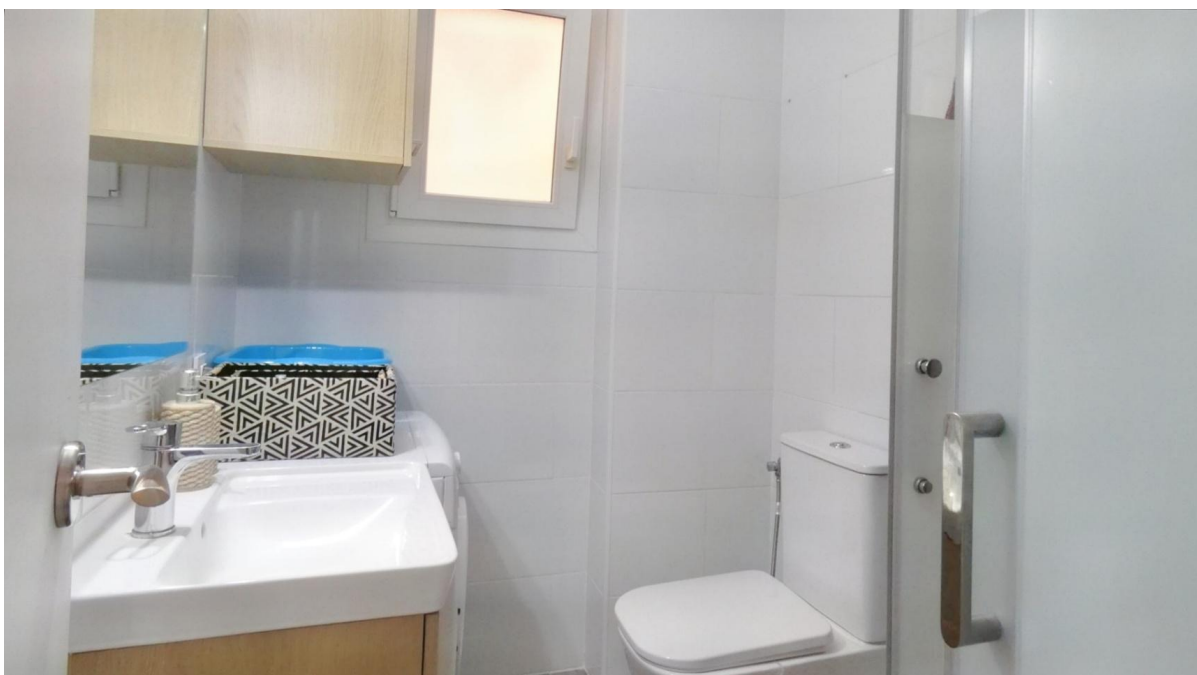
????????? ??????????: NE1338A - Calpe

?? ??????????



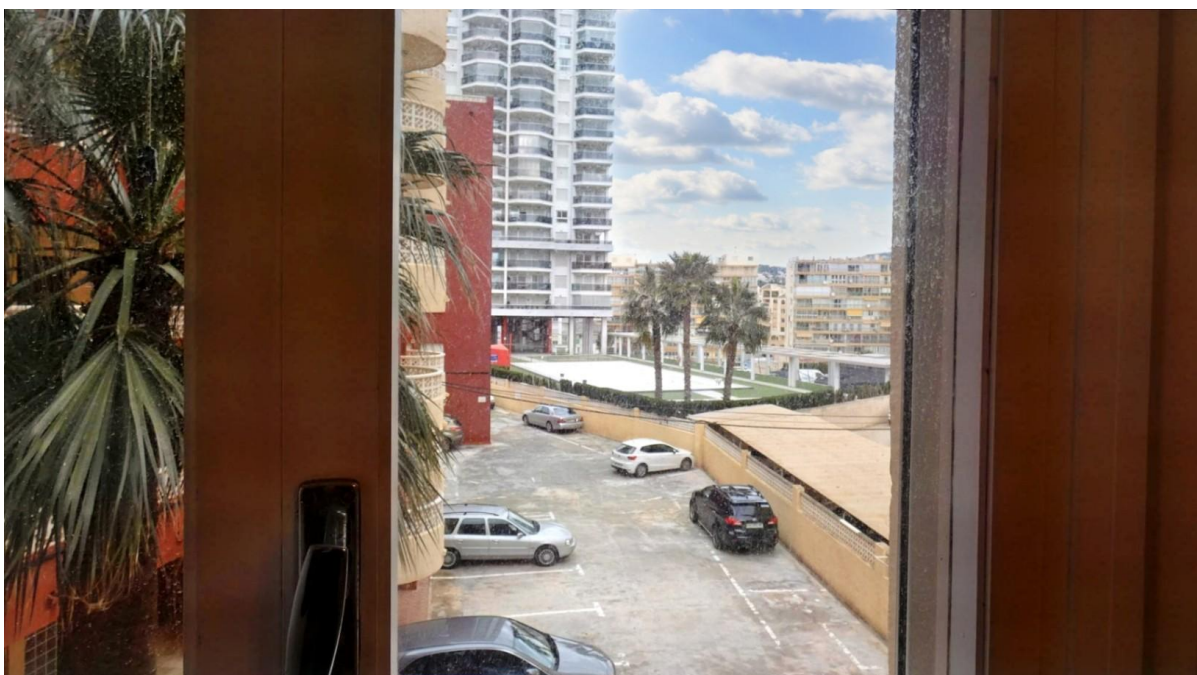
???????? ??: NE1338A - Calpe

?? ????????



???????? ??????????: NE1338A - Calpe

?? ?????????



???????? ??????????: NE1338A - Calpe

?? ?????????



???????? ?????: NE1338A - Calpe

?? ????????



???????? ?????: NE1338A - Calpe

?? ????????



??????? ???????: NE1338A - Calpe

??? ?????? ???????????

<p>Atemberaubende 2ZimmerWohnung mit Meerblick, die von Von Poll Costa Blanca provisionsfrei erworben werden kann!</p><p>Charaktereigenschaften:</p> 2 Schlafzimmer im 2. Stock mit Südausrichtung und direktem Meerblick. Geräumiges Wohnzimmer mit ganztägigem Sonnenlicht und Blick auf das Mittelmeer. Voll ausgestattete Küche mit Geräten, und die Wohnung wird mit allen Möbeln verkauft, die auf den Fotos zu sehen sind. Kürzlich im Jahr 2022 renoviert, einschließlich Boden, Sanitär, Strom und Wänden, um es für ein komfortables Leben an der Costa Blanca vorzubereiten. Parkplätze in der Gemeinde inbegriffen.<p>Fläche:</p> Nähe zum Meer und zur Natur: Genießen Sie den Komfort, nur wenige Schritte vom Strand und dem berühmten Peñón de Ifach entfernt zu sein. Supermärkte und Geschäfte: Wichtige Annehmlichkeiten, Supermärkte, Geschäfte und Apotheken sind bequem in der Nähe, so dass Sie alles haben, was Sie brauchen. Gesundheitswesen & Dienstleistungen: Der Zugang zu medizinischen Einrichtungen und grundlegenden Dienstleistungen ist leicht zu erreichen, so dass Sie und Ihre Familie beruhigt sein können. Zufluchtsort für Golfbegeisterte: Golfbegeisterte werden die Nähe zum renommierten Ifach Golf Club zu schätzen wissen, der nur eine kurze 10minütige Fahrt entfernt ist. Müheloses Reisen: Dank der guten Anbindung an die Nationalstraße N332 und die Autobahn AP7 erreichen Sie den Flughafen Alicante in nur einer Stunde, was die Reiseplanung zum Kinderspiel macht.<p>Es macht Ihnen nichts aus, uns zu kontaktieren, weitere Informationen über die Immobilie zu erhalten und eine Besichtigung zu vereinbaren!VON POLL COSTA BLANCA </p>

???????? ??????????: NE1338A - Calpe

????????????? ??????????????????

?? ?????????????? ?????????????, ?????????????? ?? ?? ?????????? ?????????????? ???:

Yohanne Pezham Goergens & Nicolai Jensen

Carrer Benidorm, 2 ?????? ??????????
E-Mail: calpe@von-poll.com

To Disclaimer of von Poll Immobilien GmbH

www.von-poll.com