

Altea

Villa mit unglaublichem Meerblick

????????? ??????????: NE1287V



???? ??????: 1.144.000 EUR • ??????????: ca. 267 m² • ??????????: 5

??????? ?????????: NE1287V - Altea

- ?? ??? ??????
- ?? ??????????
- ?????????????? ????????????
- ??? ?????? ????????????
- ?????????????? ??????????????????

???????? ??????????: NE1287V - Altea

?? ??? ??????

| | | | |
|---------------------|------------------------|----------------------|------------------------|
| ???????? ?????????? | NE1287V | ????? ??????? | 1.144.000 EUR |
| ???????????? | ca. 267 m ² | ???????????? ??????? | ca. 417 m ² |
| ????????? | 5 | ???????? | ???????? |
| ?????????????? ??? | 5 | | |
| ???????????? | | | |
| ???????????? | 6 | | |

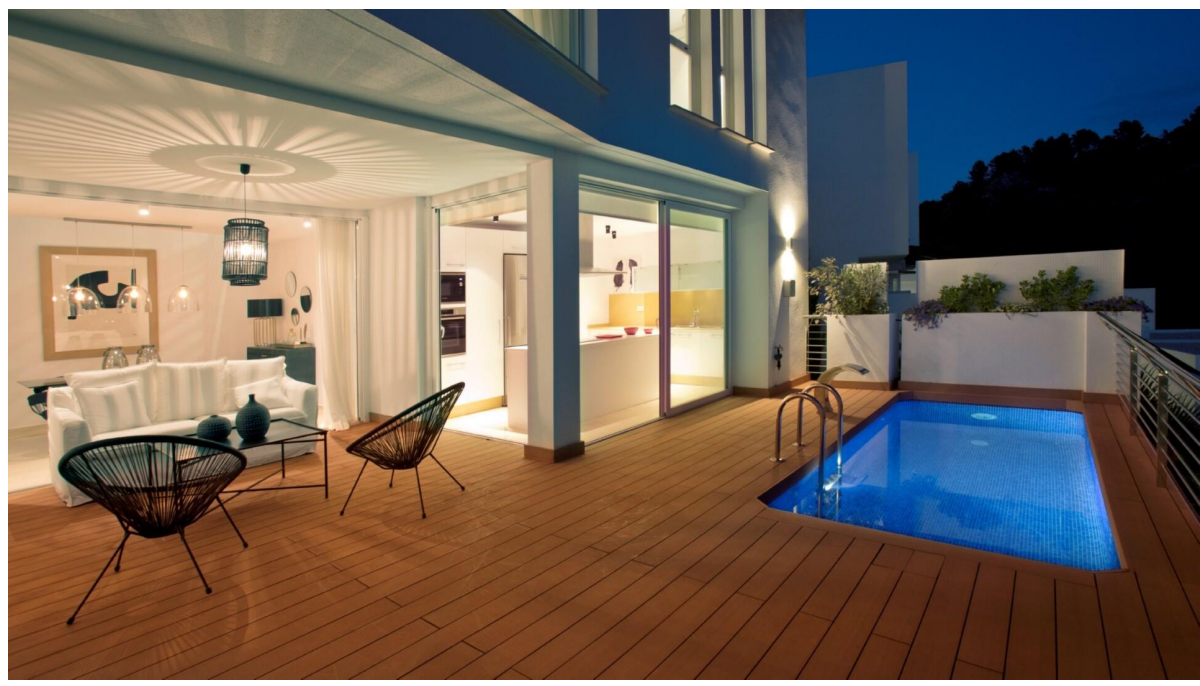
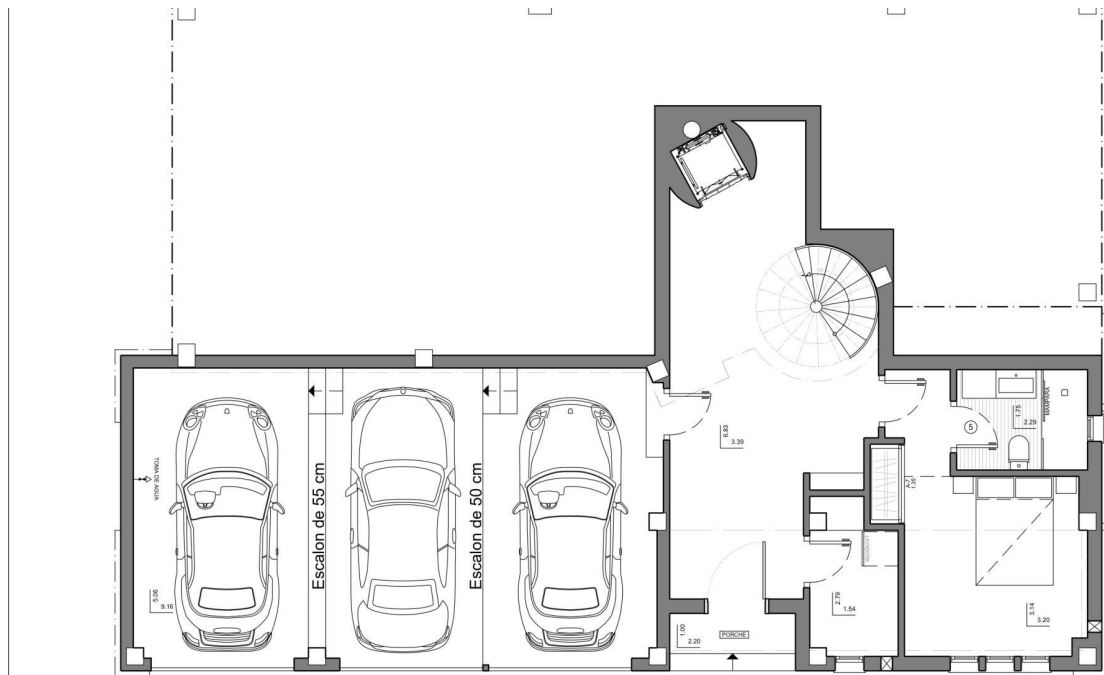
???????? ??????????: NE1287V - Altea

?????????????? ????????????

| | |
|--------------------|---------------------------|
| ?????????????????? | 0.00 |
| ?????????????? | |
| ???????? | 0.00 kWh/m ² a |
| ?????????????? | |
| ?????????????? | |

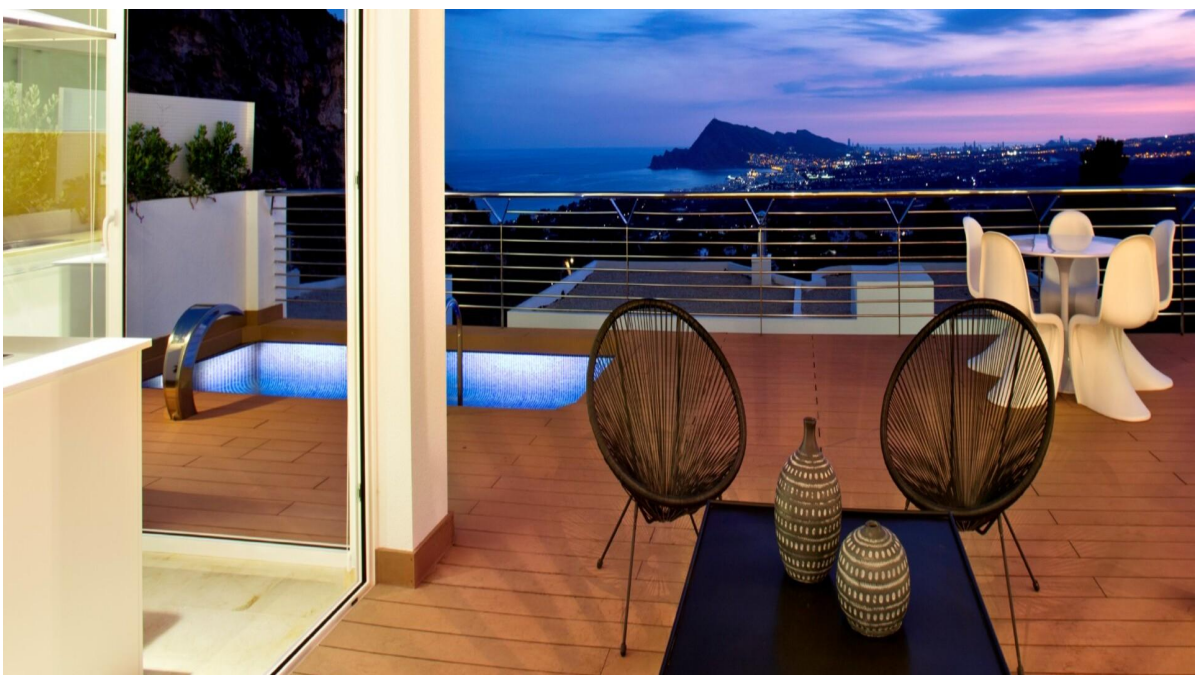
???????? ??????????: NE1287V - Altea

?? ?????????



???????? ??????????: NE1287V - Altea

?? ?????????



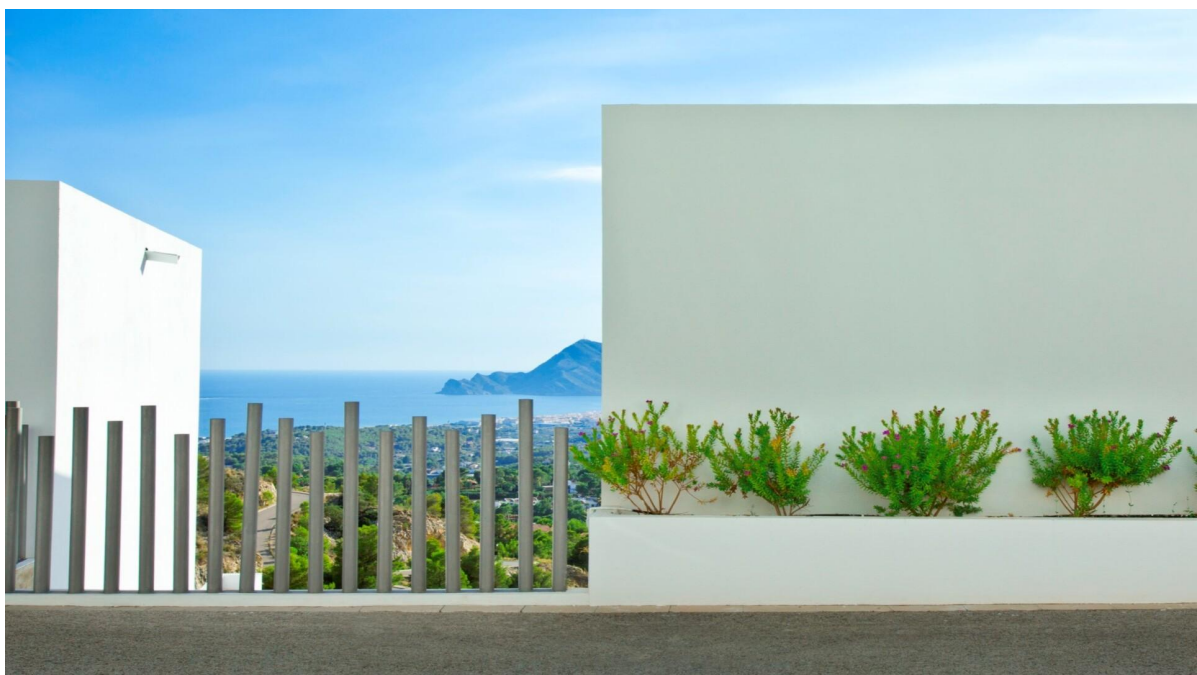
???????? ????????: NE1287V - Altea

?? ????????



???????? ?????????: NE1287V - Altea

?? ?????????



??????? ????????: NE1287V - Altea

?? ????????



??????? ???????: NE1287V - Altea

??? ?????? ???????????

<p>Herzlich willkommen in dieser Villa, eingebettet in eine unglaublich natürliche Umgebung, die einen atemberaubenden Panoramablick auf das Mittelmeer und die Skyline von Benidorm bietet. Das Einfamilienhaus besticht durch seine avantgardistische Architektur und großzügige, lichtdurchflutete Innenräume. Es befindet sich in einer geschlossenen Wohnanlage an einem privilegierten Standort. Die Immobilie umfasst 5 Schlafzimmer, 6 Badezimmer, eine offene Küche, Wohn und Essbereiche, eine Terrasse, einen Swimmingpool, einen Grill, eine geschlossene Garage und sogar einen Aufzug.</p><p>Ausstattung und Lage:</p><p>Das Haus ist durchflutet von natürlichem Licht und beeindruckt mit seinen großzügigen Innenräumen. Es bietet nicht nur einen einzigartigen Blick, sondern auch eine direkte Anbindung an die Autobahn. Benidorm liegt in 10 km Entfernung, der Flughafen Alicante in 50 km und Valencia in 100 km. In der malerischen Küstenstadt Altea können Sie alle Annehmlichkeiten einer Großstadt nutzen und gleichzeitig den offenen Blick auf die Natur und das intensive Blau des Mittelmeers genießen. Die natürliche Umgebung schafft die perfekte Atmosphäre für einen Kurzurlaub, erholsamen Urlaub oder auch, warum nicht, um es zu Ihrem Zuhause zu machen.</p><p>Sonstige Informationen:</p><p>Die Entfernungen betragen wie folgt:</p><p>Nächster Strand: 6 km</p><p>Flughafen Alicante: 50 km</p><p>Einkaufsmöglichkeiten: 3 km</p><p>Restaurants: 3 km</p><p>Zögern Sie nicht länger und kontaktieren Sie uns noch heute! Für Käufer provisionsfrei! Ihr Team von Von Poll Costa Blanca. Wir sind immer persönlich für Sie vor Ort.</p>

???????? ??????????: NE1287V - Altea

????????????? ??????????????????

?? ?????????????? ??????????????, ?????????????? ?? ?? ?????????? ?????????????? ???:

Yohanne Pezham Goergens & Nicolai Jensen

Carrer Benidorm, 2 ?????? ??????????
E-Mail: calpe@von-poll.com

To Disclaimer of von Poll Immobilien GmbH

www.von-poll.com