

Jávea

Luxusvillenprojekt mit Meerblick

????????? ??????????: NE1219V

???? ??????: 1.720.000 EUR • ??????????: ca. 537 m² • ??????????: 4

???????? ??????????: NE1219V - Jávea

- ?? ??? ??????
- ?? ??????????
- ?????????????? ????????????
- ??? ?????? ????????????
- ?????????????? ??????????????????

???????? ??????????: NE1219V - Jávea

?? ??? ??????

| | | | |
|---------------------|------------------------|----------------------|------------------------|
| ???????? ?????????? | NE1219V | ????? ??????? | 1.720.000 EUR |
| ???????????? | ca. 537 m ² | ???????????? ??????? | ca. 810 m ² |
| ????????? | 4 | ????????? | ????????? |
| ?????????????? ??? | 4 | | |
| ???????????? | | | |
| ???????????? | 5 | | |

???????? ??????????: NE1219V - Jávea

????????????? ???????????

| | |
|-------------------|---------------------------|
| ????????????????? | 0.00 |
| ????????????? | |
| ???????? | 0.00 kWh/m ² a |
| ??????????????? | |
| ??????????????? | |

???????? ?????: NE1219V - Jávea

?? ????????



???????? ??????????: NE1219V - Jávea

?? ?????????



???????? ?????: NE1219V - Jávea

?? ????????



???????? ?????: NE1219V - Jávea

?? ????????



????????? ??????????: NE1219V - Jávea

?? ?????????



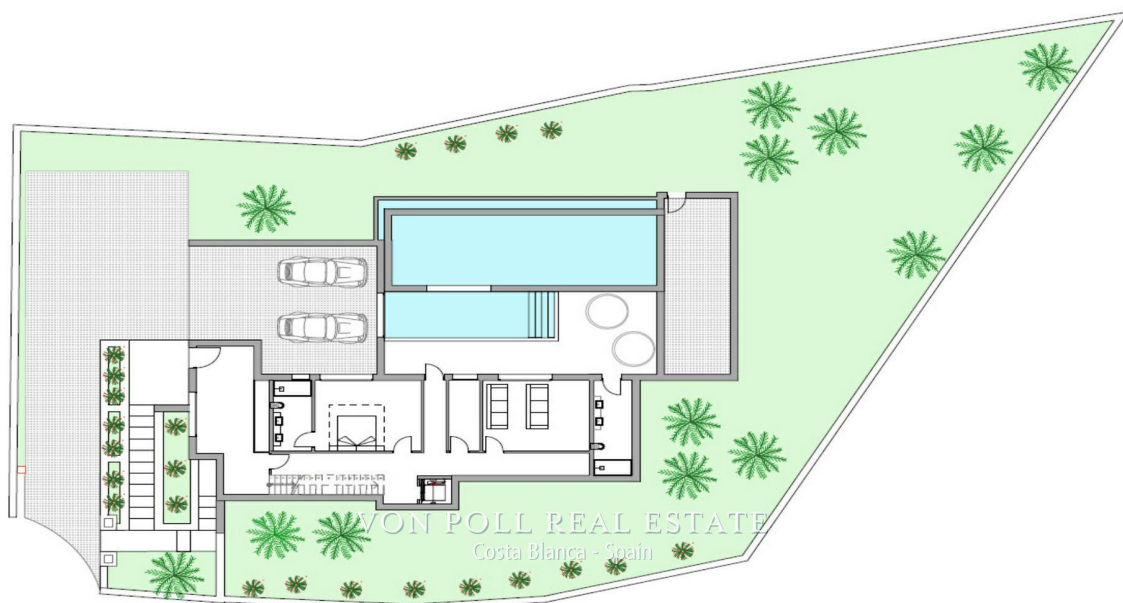
???????? ?????: NE1219V - Jávea

?? ????????



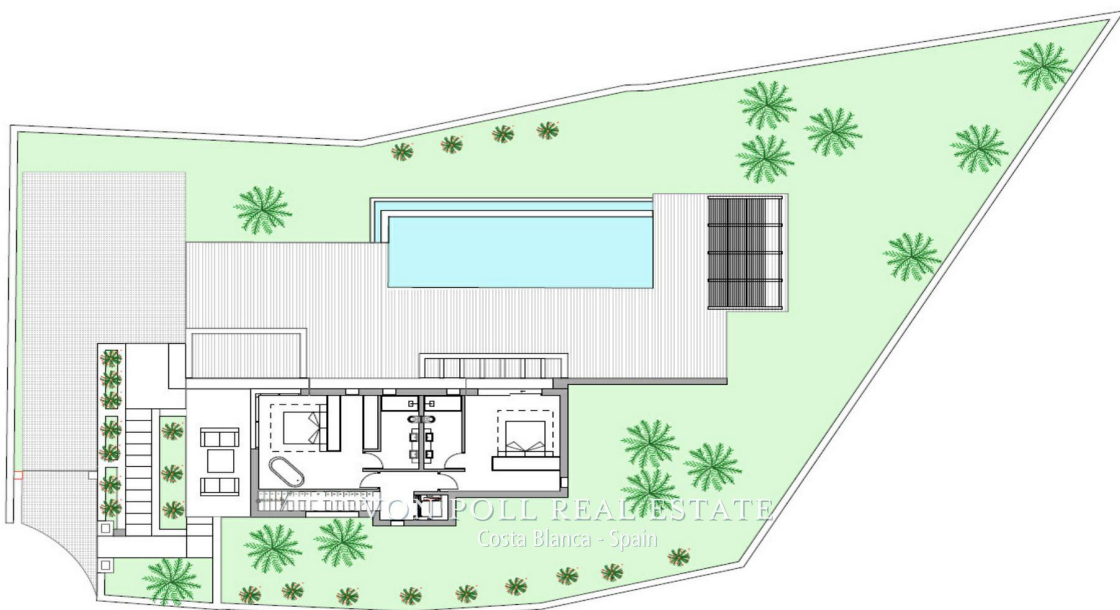
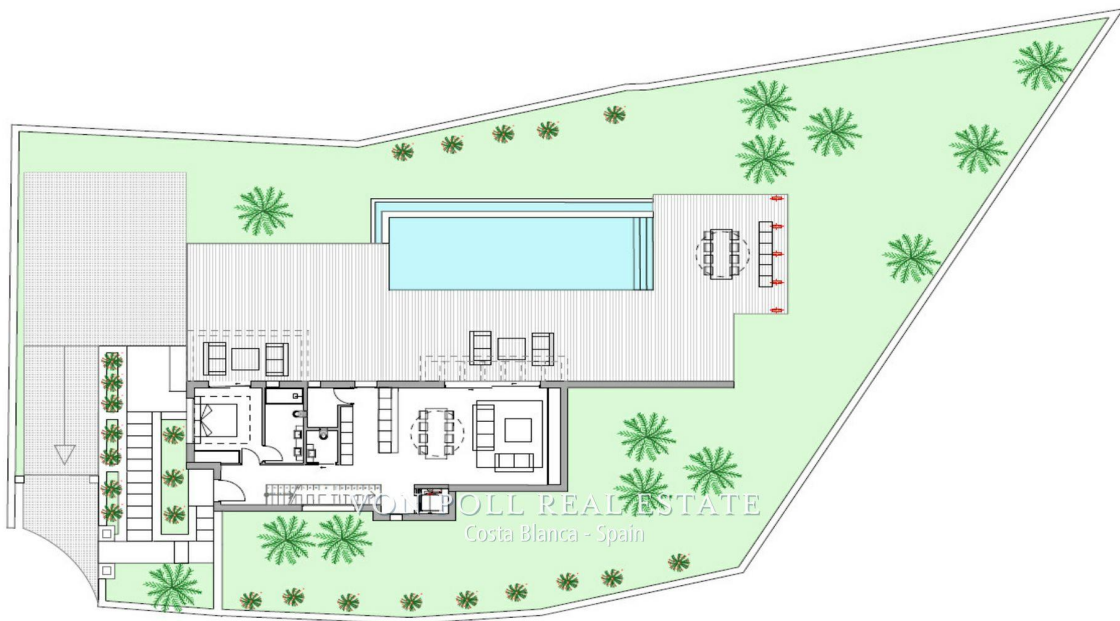
???????? ??????????: NE1219V - Jávea

?? ?????????



???????? ??????????: NE1219V - Jávea

?? ?????????



??????? ???????: NE1219V - Jávea

??? ?????? ???????????

Charakteristisch: Diese Villa zeichnet sich durch ihren atemberaubenden Blick auf das Meer und die Berge aus, den man von jedem Zimmer im Erdgeschoss und im ersten Stockwerk hat. Der Eingang verfügt über einen geräumigen Doppelcarport, der Haupteingang befindet sich im Untergeschoss.

Merkmale: Das Erdgeschoss ist offen gestaltet mit einem Familienwohnzimmer, einem formellen Essbereich, einer offenen Küche, einer separaten Waschküche, einem doppelten Gästeschlafzimmer mit eigenem Bad und einem GästeWC. Große Fenster lassen viel Licht herein. Eine Schwebetreppe führt in den ersten Stock mit einem Schlafzimmer mit eigenem Bad und begehbarem Kleiderschrank. Das Hauptschlafzimmer verfügt über eine luxuriöse, freistehende Badewanne, einen Kleiderschrank und ein Doppelbad.

Umgebung und Entfernungen: Die Villa befindet sich in einer erstklassigen Lage mit einfachem Zugang zu Annehmlichkeiten und natürlicher Schönheit.

Flughafen Alicante und Valencia eine Stunde Fahrt.

Fähre nach Ibiza nur 15 Minuten

Fahrt zum Hafen von Denia.
15 Minuten Fahrt.

Krankenhaus

Einkaufszentren und Restaurants 10 Minuten Fahrt.

Kontaktieren Sie uns heute: Verpassen Sie nicht diese Gelegenheit. Kontaktieren Sie uns jetzt, um diese Traumvilla zu Ihrer Realität zu machen. Ihr ideales Wohnerlebnis ist zum Greifen nah.

Provisionsfrei für Käufer!

???????? ??????????: NE1219V - Jávea

????????????? ??????????????????

??? ?????????????? ??????????????, ?????????????? ?? ??? ?????????? ?????????????? ???:

Yohanne Pezham Goergens & Nicolai Jensen

Carrer Benidorm, 2 ?????? ??????????
E-Mail: calpe@von-poll.com

To Disclaimer of von Poll Immobilien GmbH

www.von-poll.com