

Jávea

## Neubauwohnungen in Jávea

????????? ??????????: NE1481A



???? ??????: 720.000 EUR • ??????????: ca. 125 m<sup>2</sup> • ??????????: 4

???????? ??????????: NE1481A - 03730 Jávea

- ?? ??? ??????
- ?? ??????????
- ?????????????? ??????????????
- ??? ?????? ????????????
- ?????????????? ????????????????????

???????? ?????????: NE1481A - 03730 Jávea

?? ??? ??????

???????? ?????????	NE1481A	????? ???????	720.000 EUR
????????????	ca. 125 m <sup>2</sup>	???????????? ???????	ca. 196 m <sup>2</sup>
?????????	4	?????????	?????????, ???????
???????????? ???	4		
????????????			
????????????	3		

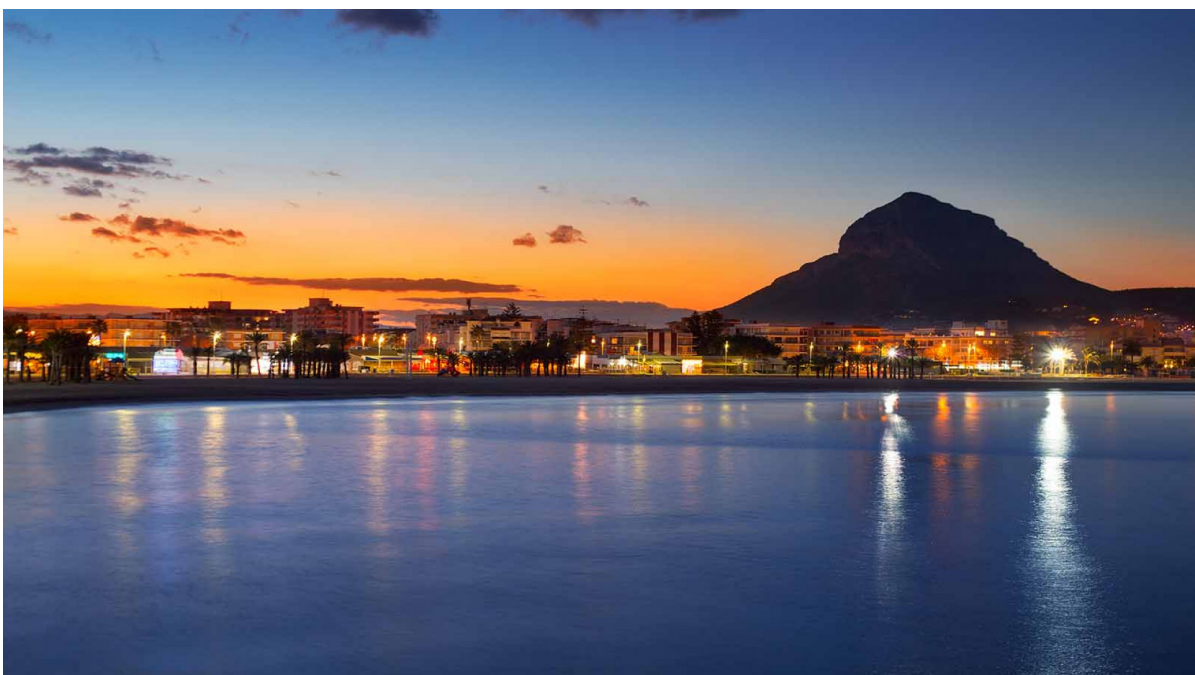
???????? ??????????: NE1481A - 03730 Jávea

?????????????? ????????????

??????????????????	0.00
??????????????	
?????????	0.00 kWh/m <sup>2</sup> a
??????????????	
??????????????	

???????? ??????????: NE1481A - 03730 Jávea

?? ?????????





???????? ??????????: NE1481A - 03730 Jávea

?? ?????????



???????? ??????????: NE1481A - 03730 Jávea

?? ?????????





???????? ??????????: NE1481A - 03730 Jávea

?? ?????????





???????? ??????????: NE1481A - 03730 Jávea

?? ?????????



???????? ?????????: NE1481A - 03730 Jávea

?? ?????????





???????? ??????????: NE1481A - 03730 Jávea

?? ?????????



???????? ?????????: NE1481A - 03730 Jávea

?? ?????????





???????? ????????: NE1481A - 03730 Jávea

?? ????????



???????? ??????????: NE1481A - 03730 Jávea

?? ?????????





???????? ?????????: NE1481A - 03730 Jávea

?? ?????????



Bloque 1 Portal 2 P03-I



Superficies: **Vivienda 4d**

Superficie útil interior	124,73 m <sup>2</sup>
Superficie útil terrazas	64,80 m <sup>2</sup>
Superficie construida interior	169,09 m <sup>2</sup>
Superficie construida incluidas ZZCC	196,47 m <sup>2</sup>
Superficie útil máltiplo de altura <1,80m	17,30 m <sup>2</sup>

Localización:

Avenida del Pla s/n, Area Rog Riquelmes 1, Jávea, Alicante



El presente plano comercial, que incluye una parte gráfica y datos relativos a superficies, puede ser objeto de modificaciones ordenadas por los organismos públicos competentes y/o exigencias técnicas o jurídicas, siempre y cuando estén justificadas y no supongan alteraciones sustanciales. El mobiliario mostrado no está incluido y el equipamiento del inmueble será el indicado en la correspondiente memoria de calidad.

V02

???????? ??????????: NE1481A - 03730 Jávea

?? ?????????



Documentación informativa sin carácter contractual y meramente ilustrativa sujeta a modificaciones necesarias por exigencias de orden técnico, jurídico o comercial de la dirección facultativa o autoridad competente. Las fotografías de las fachadas, elementos comunes y estancias especiales son orientativas y podrán ser objeto de verificación o modificación en los proyectos técnicos. El mobiliario de las fotografías representadas no está incluido, los acabados, calidades, colores, equipamiento, aparatos sanitarios y muebles de cocina son una aproximación meramente representativa y el equipamiento de las viviendas será el indicado en la correspondiente memoria de calidades. La verificación energética se corresponde con la establecida en proyecto en trámite.

Toda la información y entrega de documentación se llevará a cabo conforme a lo dispuesto en el Real Decreto 515/1989 y demás normas que pudieran complementarlo ya sean de carácter estatal o autonómico.

Urbanización



Zonas comunitarias

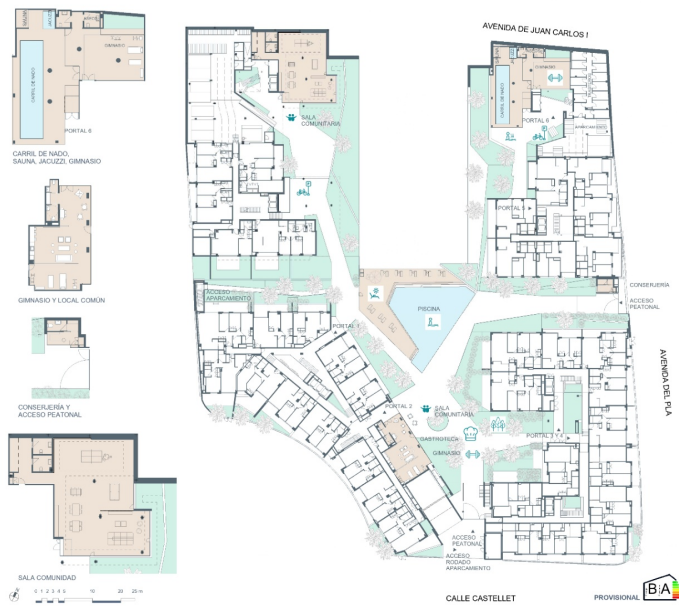
- Conserjería
- Piscina
- Sala comunitaria
- Gimnasio
- Zonas ajardinadas
- Gastronómica
- Aparcamiento de bicis
- Solium piscina

Localización:

Avda. del Pla s/n, Area Rog Roquetes-1, Jávea, Alicante



V01



El presente plano comunitario, que incluye una parte gráfica y datos relativos a superficies, puede ser objeto de modificaciones ordenadas por los organismos públicos competentes y/o expensas técnicas o jurídicas, siempre y cuando estas justificadas y no supongan alteraciones sustanciales. El mobiliario mostrado no está incluido y el equipamiento del inmueble será el indicado en la correspondiente memoria de calidades.

Urbanización Planta Baja



Zonas comunitarias

- Conserjería
- Piscina
- Carril de nado
- Sala comunitaria
- Gimnasio
- Zonas ajardinadas
- Gastronómica
- Aparcamiento de bicis
- Solium piscina

Localización:

Calle del Pla s/n, Area Rog Roquetes-1, Jávea, Alicante





???????? ?????????: NE1481A - 03730 Jávea

?? ????????



El presente plano comercial, que incluye una parte gráfica y datos relativos a superficies, puede ser objeto de modificaciones ordenadas por los organismos públicos competentes y/o exigencias técnicas o jurídicas, siempre y cuando estas justificadas y no supongan alteraciones sustanciales. El mobiliario mostrado no está incluido y el equipamiento del inmueble será el indicado en la correspondiente memoria de calidad.

??????? ???????: NE1481A - 03730 Jávea

??? ?????? ???????????

<p>Willkommen in Ihrem neuen Zuhause, einer exklusiven und schönen Wohnanlage in Jávea. Diese Wohnanlage bietet eine Auswahl an Apartments mit 2, 3 und 4 Schlafzimmern, jeweils mit Balkon, Garage und Abstellraum. Die Gemeinschaftsbereiche sind ausgezeichnet und umfassen einen Swimmingpool, elegante Gemeinschaftsbereiche und einen voll ausgestatteten Fitnessraum. Darüber hinaus ist es nur ein kurzer Spaziergang zum Meer mit atemberaubendem Blick über Jávea und das beeindruckende Montgó-Massiv.</p> <p>Die Entwicklung wird einen Swimmingpool, überdachte Gehwege, einen Social Club und einen Fitnessraum umfassen. Die Wohnungen werden über großzügige Terrassen mit viel Tageslicht verfügen. Jedes Zimmer ist mit hochwertigen Materialien ausgestattet, die für Ihren Komfort entwickelt wurden. Inmitten einer malerischen natürlichen Umgebung genießen Sie die Schönheit des Montgó-Parks und des Mittelmeers vor Ihrer Haustür. Darüber hinaus befinden sich alle wesentlichen Dienstleistungen in der Nähe, um Ihr Wohnerlebnis in Jávea zu verbessern.</p> <p><strong>Funktionen:</strong><br /> 2 bis 4 Schlafzimmer<br /> Großzügige Terrassen<br /> Parkplätze vorhanden<br /> Fitnessraum, Ruhebereich, Garten und mehr</p> <p><strong>Ort:</strong><br /> Entfernung zum Meer: 15 Minuten zu Fuß<br /> Supermärkte und Geschäfte: 5 Minuten zu Fuß<br /> Gesundheitswesen & Dienstleistungen: 5 Minuten zu Fuß<br /> Flughafen Alicante/Valencia: 100 km</p> <p><strong>Verfügbarkeit:</strong><br /> Apartments mit 2 Schlafzimmern ab 277.000 €<br /> 3-Zimmer-Wohnungen ab 359.000 €<br /> 4-Zimmer-Wohnungen ab 720.000 €</p> <p>Verpassen Sie nicht diese unglaubliche Gelegenheit, ein atemberaubendes neues Zuhause zu besitzen! Kontaktieren Sie uns noch heute, um einen Besichtigungstermin zu vereinbaren.<br /> Keine Provision für Käufer! Das Team von VON POLL COSTA BLANCA freut sich auf Ihre Kontaktaufnahme!</p>

???????? ??????????: NE1481A - 03730 Jávea

??

??? ???, ????????????????????? ?? ??? ??:

Yohanne Pezham Goergens & Nicolai Jensen

---

Carrer Benidorm, 2 ?????? ??????????  
E-Mail: [calpe@von-poll.com](mailto:calpe@von-poll.com)

*To Disclaimer of von Poll Immobilien GmbH*

---

[www.von-poll.com](http://www.von-poll.com)