

Jávea

Neubauwohnungen in Jávea

????????? ??????????: NE1477A



???? ??????: 277.000 EUR • ??????????: ca. 66 m² • ??????????: 2

??????? ???????: NE1477A - 03730 Jávea

- ?? ??? ??????
- ?? ????????
- ??????????? ??????????
- ??? ?????? ??????????
- ??????????? ????????????????

???????? ?????????: NE1477A - 03730 Jávea

?? ??? ??????

???????? ?????????	NE1477A	????? ??????	277.000 EUR
????????????	ca. 66 m ²	????????????	????????????
????????	2	?????????? ??????	ca. 95 m ²
?????????? ???	2	??????	????????, ??????
????????			
????????	2		

???????? ??????????: NE1477A - 03730 Jávea

?????????????? ????????????

??????????????????	0.00
??????????????	
????????	0.00 kWh/m ² a
??????????????	
??????????????	

???????? ??????????: NE1477A - 03730 Jávea

?? ?????????



???????? ????????: NE1477A - 03730 Jávea

?? ????????



???????? ??????????: NE1477A - 03730 Jávea

?? ?????????



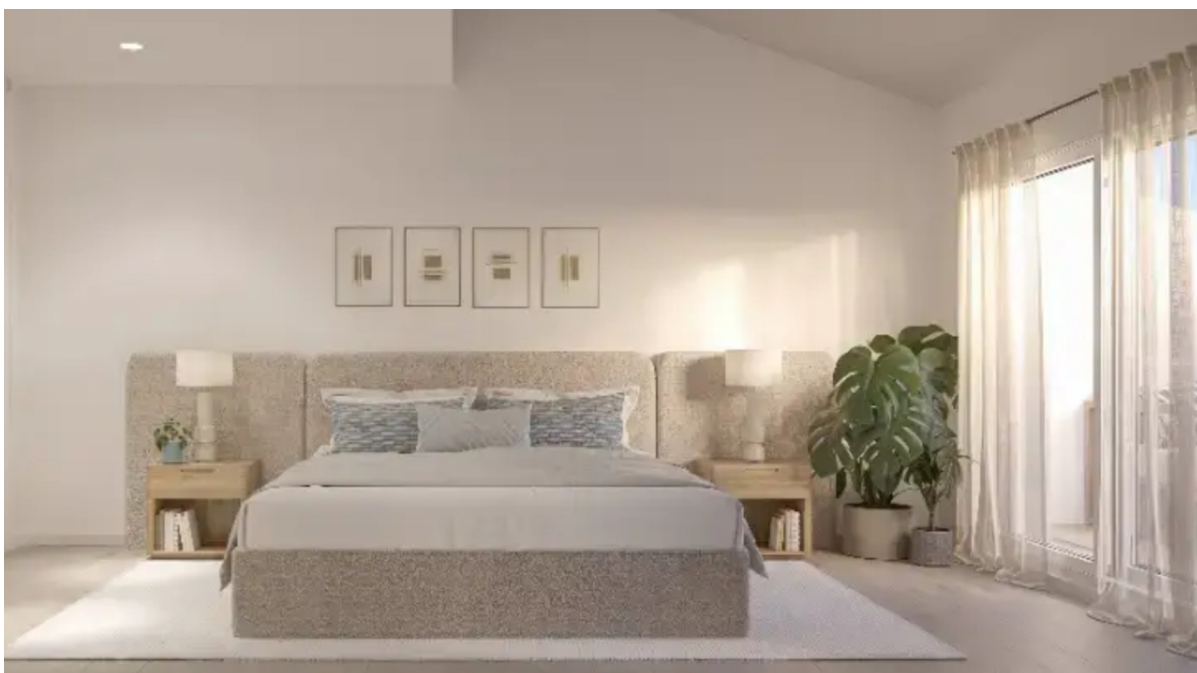
???????? ?????????: NE1477A - 03730 Jávea

?? ?????????



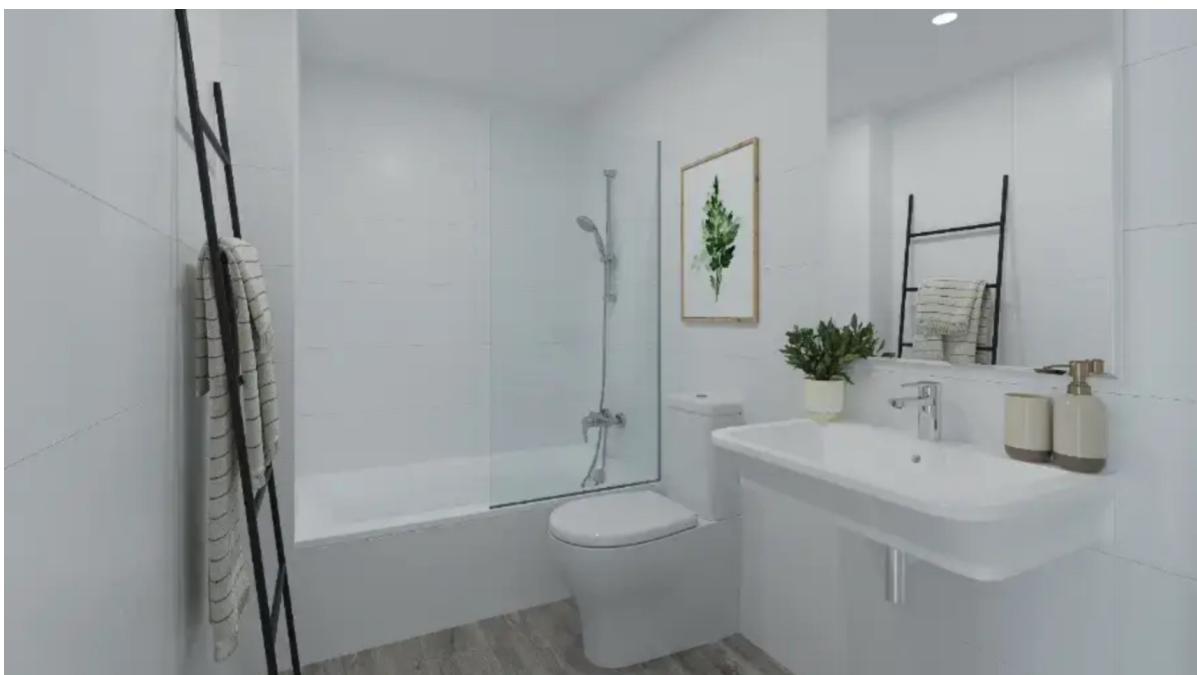
???????? ????????: NE1477A - 03730 Jávea

?? ????????



???????? ??????????: NE1477A - 03730 Jávea

?? ?????????



???????? ????????: NE1477A - 03730 Jávea

?? ????????



???????? ??????????: NE1477A - 03730 Jávea

?? ?????????



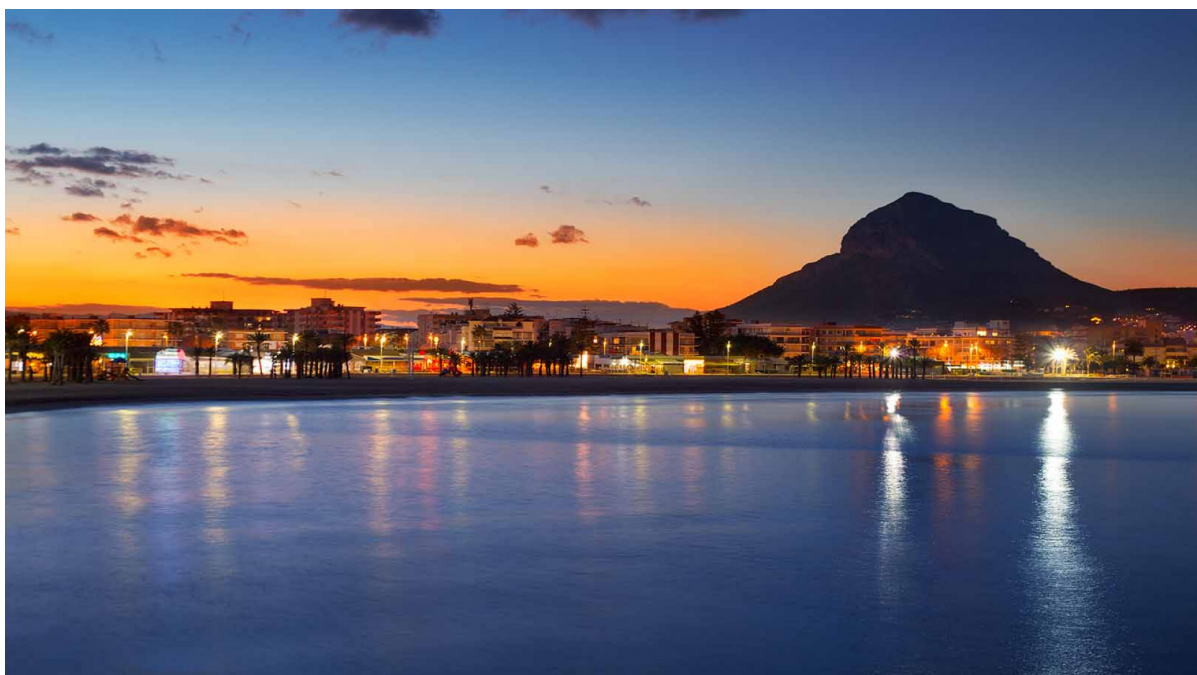
???????? ??????????: NE1477A - 03730 Jávea

?? ?????????



???????? ??????????: NE1477A - 03730 Jávea

?? ?????????



???????? ?????????: NE1477A - 03730 Jávea

?? ?????????



Urbanización

Zonas comunitarias

- Comerjería
- Piscina
- Sala comunitaria
- Gimnasio
- Zonas aparcadas
- Cebollero
- Aparcamiento de bicis
- Solárium piscina

Localización:
Avenida de Pile sin, Avingda Rog Roques-1, Jávea, Alicante

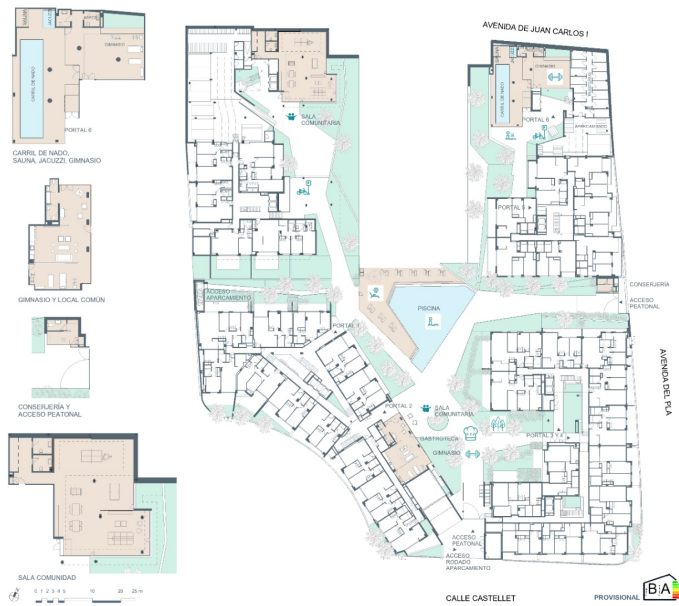
Documentación informativa sin carácter contractual y meramente ilustrativa sujeta a modificaciones necesarias por exigencias de orden técnico, jurídico o comercial de la dirección facultativa o autoridad competente. Las fotografías de las fachadas, elementos comunes y restantes aspectos son orientativas y podrán ser objeto de verificación o modificación en los proyectos técnicos. El mobiliario de las fotografías interiores no está incluido, los acabados, calados, vidrios, equipamiento, detalles constructivos y medidas de obra son una aproximación meramente representativa y el equipamiento de las viviendas será el resultado de la correspondiente memoria de acabados. La verificación energética se corresponde con la establecida en proyecto en base.

Toda la información y entrega de documentación se llevará a cabo conforme a lo dispuesto en el Real Decreto 515/1989 y demás normas que pudieran complementarlo ya sean de carácter estatal o autonómico.

V01

???????? ??????????: NE1477A - 03730 Jávea

?? ?????????



Urbanización Planta Baja



Zonas comunitarias

- Conserjería
- Piscina
- Cantil de baño
- Sala comunitaria
- Gimnasio
- Zonas ajardinadas
- Gastrotea
- Aparcamiento de bicis
- Solárium piscina

Localización:

Ctra del Cap de la Nau Pla Nº2, Area Rióg Roquetes-1, Jávea, Alicante



El presente plano comunitario, que incluye una parte gráfica y datos relativos a superficies, puede ser objeto de modificaciones ordenadas por los organismos públicos competentes y/o resoluciones técnicas o jurídicas, siempre y cuando estas justificadas y no supongan alteraciones sustanciales. El mobiliario mostrado no está incluido y el equipamiento del inmueble será el indicado en la correspondiente memoria de calidad.



Zonas comunitarias

- Conserjería
- Piscina
- Cantil de baño
- Sala comunitaria
- Gimnasio
- Zonas ajardinadas
- Gastrotea
- Aparcamiento de bicis
- Solárium piscina

Localización:

Ctra del Cap de la Nau Pla Nº2, Area Rióg Roquetes-1, Jávea, Alicante



El presente plano comunitario, que incluye una parte gráfica y datos relativos a superficies, puede ser objeto de modificaciones ordenadas por los organismos públicos competentes y/o resoluciones técnicas o jurídicas, siempre y cuando estas justificadas y no supongan alteraciones sustanciales. El mobiliario mostrado no está incluido y el equipamiento del inmueble será el indicado en la correspondiente memoria de calidad.

???????? ?????????: NE1477A - 03730 Jávea

?? ????????



El presente plano comercial, que incluye una parte gráfica y datos relativos a superficies, puede ser objeto de modificaciones ordenadas por los organismos públicos competentes por razones técnicas o jurídicas, siempre y cuando estas justificadas y no supongan alteraciones sustanciales. El mobiliario mostrado no está incluido en el equipamiento del inmueble sino que es indicativo en la correspondiente memoria de calidad.



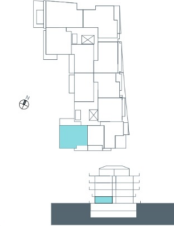
Bloque 3 Portal 5 P00-A



Superficies: Vivienda 2d

Superficie útil interior	66,5 m ²
Superficie útil terrazas	3,3 m ²
Superficie construida interior	78 m ²
Superficie construida incluida ZZCC	95 m ²

Localización:
Cha. del Cap. de la Nau P00 A, Area Rieg. Roquetes-1,
Jávea, Alicante



V02

??????? ???????: NE1477A - 03730 Jávea

??? ?????? ???????????

<p>Willkommen in Ihrem neuen Zuhause, einer exklusiven und schönen Wohnanlage in Jávea. Diese Wohnanlage bietet eine Auswahl an Apartments mit 2, 3 und 4 Schlafzimmern, jeweils mit Balkon, Garage und Abstellraum. Die Gemeinschaftsbereiche sind ausgezeichnet und umfassen einen Swimmingpool, elegante Gemeinschaftsbereiche und einen voll ausgestatteten Fitnessraum. Darüber hinaus ist es nur ein kurzer Spaziergang zum Meer mit atemberaubendem Blick über Jávea und das beeindruckende Montgó-Massiv.</p> <p>Die Entwicklung wird einen Swimmingpool, überdachte Gehwege, einen Social Club und einen Fitnessraum umfassen. Die Wohnungen werden über großzügige Terrassen mit viel Tageslicht verfügen. Jedes Zimmer ist mit hochwertigen Materialien ausgestattet, die für Ihren Komfort entwickelt wurden. Inmitten einer malerischen natürlichen Umgebung genießen Sie die Schönheit des Montgó-Parks und des Mittelmeers vor Ihrer Haustür. Darüber hinaus befinden sich alle wesentlichen Dienstleistungen in der Nähe, um Ihr Wohnerlebnis in Jávea zu verbessern.</p> <p>Funktionen:
 2 bis 4 Schlafzimmer
 Großzügige Terrassen
 Parkplätze vorhanden
 Fitnessraum, Ruhebereich, Garten und mehr</p> <p>Ort:
 Entfernung zum Meer: 15 Minuten zu Fuß
 Supermärkte und Geschäfte: 5 Minuten zu Fuß
 Gesundheitswesen & Dienstleistungen: 5 Minuten zu Fuß
 Flughafen Alicante/Valencia: 100 km</p> <p>Verfügbarkeit:
 Apartments mit 2 Schlafzimmern ab 277.000 €
 3-Zimmer-Wohnungen ab 359.000 €
 4-Zimmer-Wohnungen ab 720.000 €</p> <p>Verpassen Sie nicht diese unglaubliche Gelegenheit, ein atemberaubendes neues Zuhause zu besitzen! Kontaktieren Sie uns noch heute, um einen Besichtigungstermin zu vereinbaren.
 Keine Provision für Käufer! Das Team von VON POLL COSTA BLANCA freut sich auf Ihre Kontaktaufnahme!</p>

???????? ??????????: NE1477A - 03730 Jávea

????????????? ???????????????????

??? ????????????????? ??????????????, ????????????????? ?? ??? ?????????? ????????????????? ???:

Yohanne Pezham Goergens & Nicolai Jensen

Carrer Benidorm, 2 ?????? ??????????
E-Mail: calpe@von-poll.com

To Disclaimer of von Poll Immobilien GmbH

www.von-poll.com