

Jávea

Neubauwohnungen in Jávea

????????? ??????????: NE1481A



???? ??????: 720.000 EUR • ??????????: ca. 125 m² • ??????????: 4

???????? ??????????: NE1481A - 03509 Jávea

- ?? ??? ??????
- ?? ??????????
- ?????????????? ????????????
- ??? ?????? ????????????
- ?????????????? ??????????????????

???????? ?????????: NE1481A - 03509 Jávea

?? ??? ??????

???????? ?????????	NE1481A	????? ???????	720.000 EUR
????????????	ca. 125 m ²	???????????? ???????	ca. 196 m ²
?????????	4	?????????	????????
???????????? ???	4		
????????????			
????????????	3		

???????? ??????????: NE1481A - 03509 Jávea

?????????????? ????????????

??????????????????	0.00
??????????????	
????????	0.00 kWh/m ² a
??????????????	
??????????????	

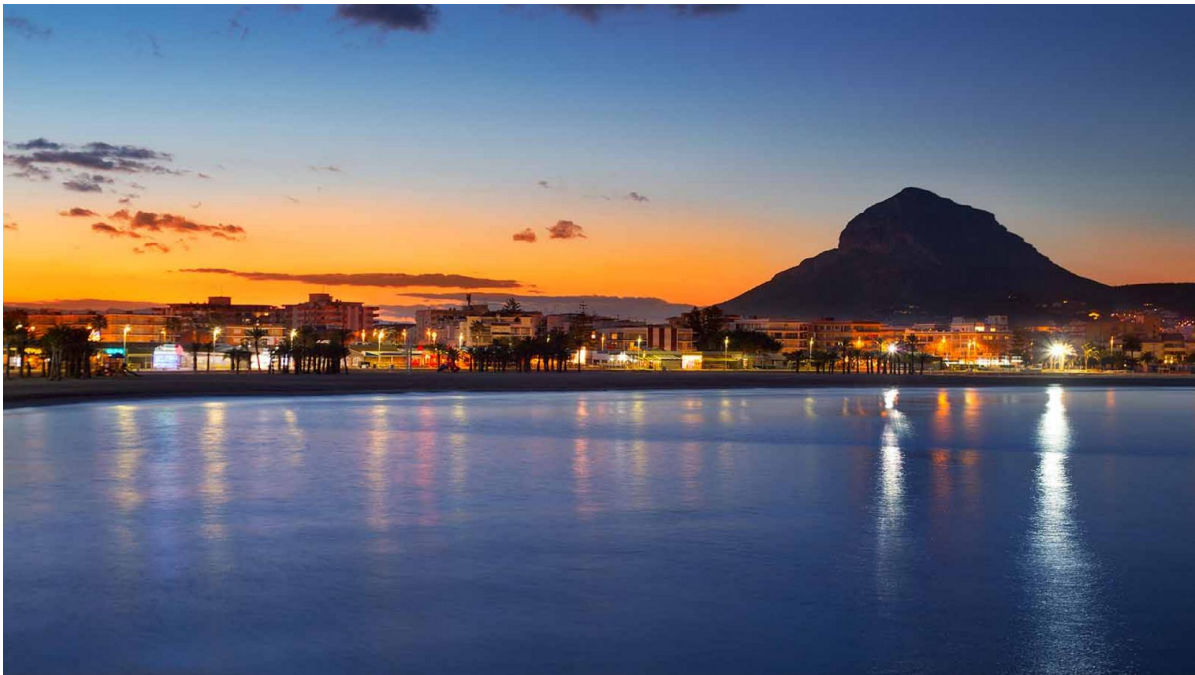
???????? ??????????: NE1481A - 03509 Jávea

?? ?????????



???????? ??????????: NE1481A - 03509 Jávea

?? ?????????



???????? ??????????: NE1481A - 03509 Jávea

?? ?????????



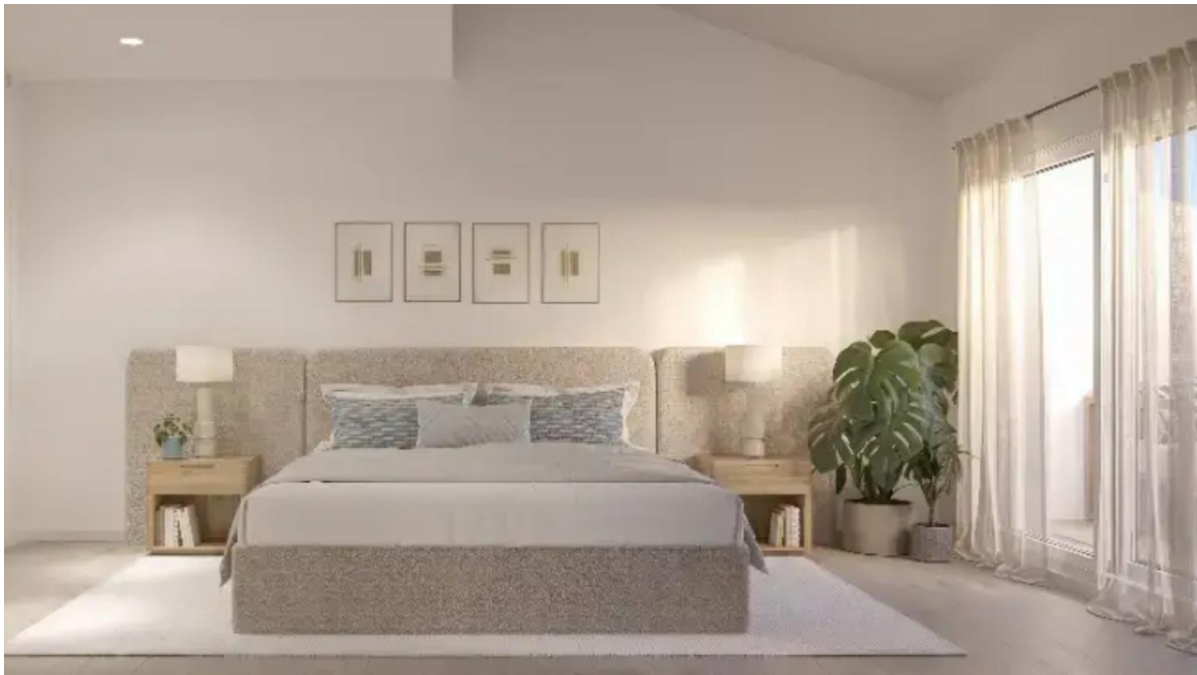
???????? ??????????: NE1481A - 03509 Jávea

?? ?????????



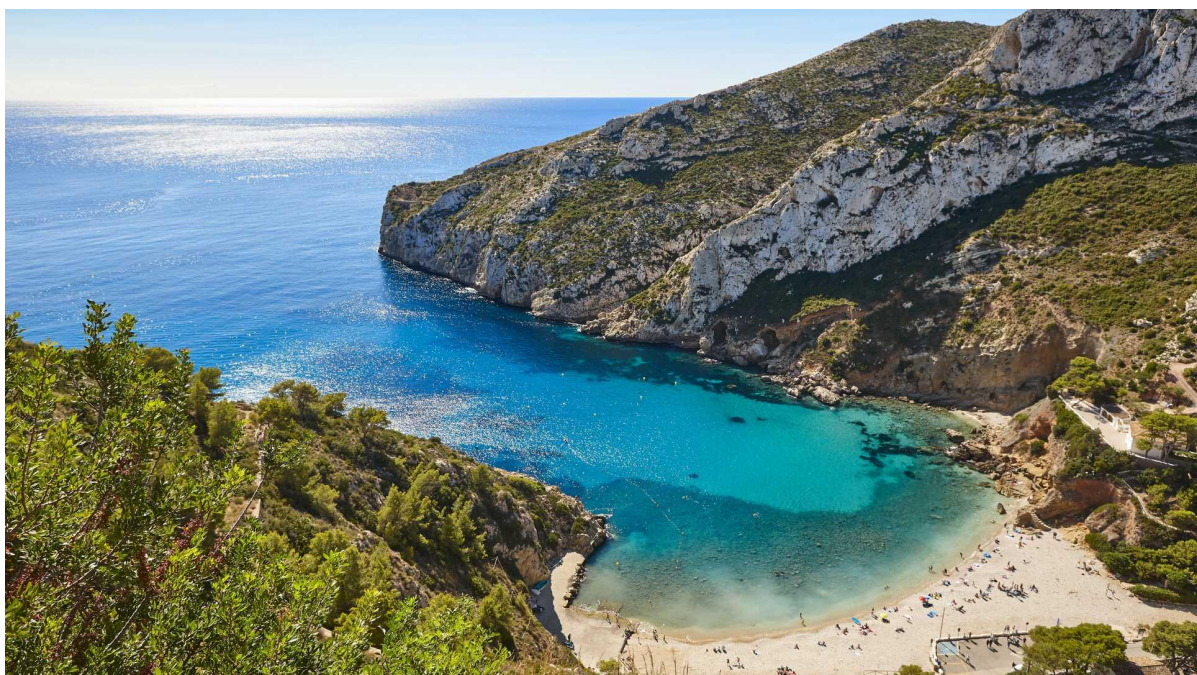
???????? ??????????: NE1481A - 03509 Jávea

?? ?????????



???????? ??????????: NE1481A - 03509 Jávea

?? ?????????



???????? ??????????: NE1481A - 03509 Jávea

?? ?????????



???????? ????????: NE1481A - 03509 Jávea

?? ????????



???????? ????????: NE1481A - 03509 Jávea

?? ????????



???????? ????????: NE1481A - 03509 Jávea

?? ????????



???????? ????????: NE1481A - 03509 Jávea

?? ????????



Bloque 1 Portal 2 P03-I

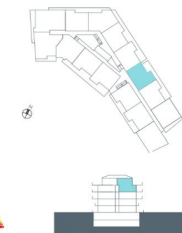


Superficies: **Vivienda 4d**

- Superficie útil interior 124,73 m²
- Superficie útil terrazas 64,80 m²
- Superficie construida interior 169,09 m²
- Superficie construida incluidas ZZCC 196,17 m²
- Superficie útil matorero de altura <1,80m 17,30 m²

Localización:

Avenida del Pla s/n, Area Rog Roguete 1, Jávea, Alicante



El presente plano comercial, que incluye una parte gráfica y datos relativos a superficies, puede ser objeto de modificaciones ordenadas por los organismos públicos competentes y/o exigencias técnicas o jurídicas, siempre y cuando estén justificadas y no supongan alteraciones sustanciales. El mobiliario mostrado no está incluido y el equipamiento del inmueble será el indicado en la correspondiente memoria de calidad.

V02

???????? ??????????: NE1481A - 03509 Jávea

?? ?????????



Documentación informativa sin carácter contractual y meramente ilustrativa sujeta a modificaciones necesarias por exigencias de orden técnico, jurídico o comercial de la dirección facultativa o autoridad competente. Las fotografías de las fachadas, elementos comunes y estancias especiales son orientativas y podrán ser objeto de verificación o modificación en los proyectos licitadores. El mobiliario de las estancias especiales no está incluido, los acabados, calidades, colores, equipamiento, aparatos sanitarios y muebles de cocina son una aproximación meramente representativa y el equipamiento de las viviendas será el indicado en la correspondiente memoria de calidades. La verificación energética se corresponde con la establecida en el proyecto en trámite.

Toda la información y entrega de documentación se llevará a cabo conforme a lo dispuesto en el Real Decreto 515/1989 y demás normas que pudieran complementarlo ya sean de carácter estatal o autonómico.

Urbanización



Zonas comunitarias

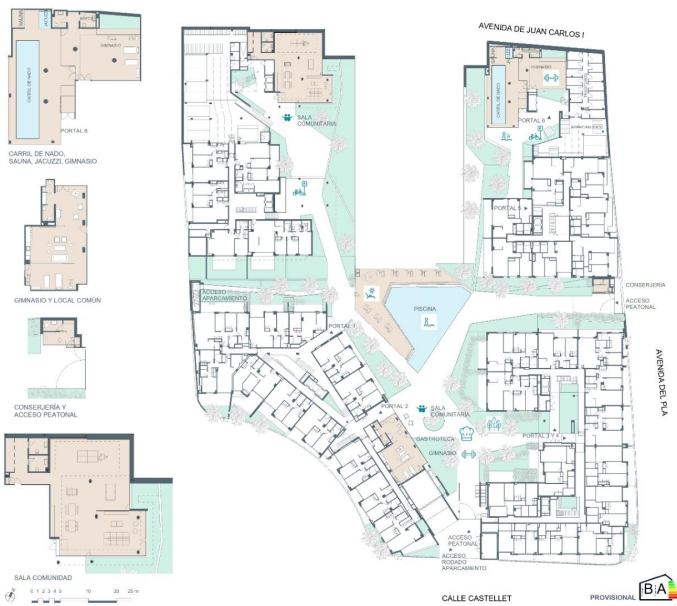
- Comedor
- Piscina
- Sala comunitaria
- Gimnasio
- Zonas aparcadas
- Gastrotea
- Aparcamiento de bicis
- Solárium piscina

Localización:

Avda. del Pla s/n, Area Rog Roquetes-1, Jávea, Alicante



V01



Urbanización Planta Baja



Zonas comunitarias

- Comedor
- Piscina
- Carril de nado
- Sala comunitaria
- Gimnasio
- Zonas aparcadas
- Gastrotea
- Aparcamiento de bicis
- Solárium piscina

Localización:

Calle del Pla s/n, Area Rog Roquetes-1, Jávea, Alicante



El presente plano comunitario, que incluye una parte gráfica y datos relativos a superficies, puede ser objeto de modificaciones ordenadas por los organismos políticos competentes y/o expensas técnicas o jurídicas, siempre y cuando estén justificadas y no supongan alteraciones sustanciales. El mobiliario mostrado no está incluido y el equipamiento del inmueble será el indicado en la correspondiente memoria de calidades.

???????? ??????????: NE1481A - 03509 Jávea

?? ?????????



El presente plano comercial, que incluye una parte gráfica y datos relativos a superficies, puede ser objeto de modificaciones ordenadas por los organismos públicos competentes y/o interpretaciones técnicas o jurídicas, siempre y cuando estas justificadas y no supongan alteraciones sustanciales. El mobiliario mostrado no está incluido y el equipamiento del inmueble será el indicado en la correspondiente memoria de calidades.

??????? ???????: NE1481A - 03509 Jávea

??? ?????? ???????????

<p>Willkommen in Ihrem neuen Zuhause, einer exklusiven und schönen Wohnanlage in Jávea. Diese Wohnanlage bietet eine Auswahl an Apartments mit 2, 3 und 4 Schlafzimmern, jeweils mit Balkon, Garage und Abstellraum. Die Gemeinschaftsbereiche sind ausgezeichnet und umfassen einen Swimmingpool, elegante Gemeinschaftsbereiche und einen voll ausgestatteten Fitnessraum. Darüber hinaus ist es nur ein kurzer Spaziergang zum Meer mit atemberaubendem Blick über Jávea und das beeindruckende MontgóMassiv.</p><p>Die Entwicklung wird einen Swimmingpool, überdachte Gehwege, einen Social Club und einen Fitnessraum umfassen. Die Wohnungen werden über großzügige Terrassen mit viel Tageslicht verfügen. Jedes Zimmer ist mit hochwertigen Materialien ausgestattet, die für Ihren Komfort entwickelt wurden. Inmitten einer malerischen natürlichen Umgebung genießen Sie die Schönheit des MontgóParks und des Mittelmeers vor Ihrer Haustür. Darüber hinaus befinden sich alle wesentlichen Dienstleistungen in der Nähe, um Ihr Wohnerlebnis in Jávea zu verbessern.</p><p>Funktionen: 2 bis 4 Schlafzimmer Großzügige Terrassen Parkplätze vorhanden Fitnessraum, Ruhebereich, Garten und mehr</p><p>Ort: Entfernung zum Meer: 15 Minuten zu Fuß Supermärkte und Geschäfte: 5 Minuten zu Fuß Gesundheitswesen & Dienstleistungen: 5 Minuten zu Fuß Flughafen Alicante/Valencia: 100 km</p><p>Verfügbarkeit: Apartments mit 2 Schlafzimmern ab 277.000 € 3 Zimmer Wohnungen ab 359.000 € 4 Zimmer Wohnungen ab 720.000 €</p><p>Verpassen Sie nicht diese unglaubliche Gelegenheit, ein atemberaubendes neues Zuhause zu besitzen! Kontaktieren Sie uns noch heute, um einen Besichtigungstermin zu vereinbaren. Keine Provision für Käufer! Das Team von VON POLL COSTA BLANCA freut sich auf Ihre Kontaktaufnahme!</p>

???????? ??????????: NE1481A - 03509 Jávea

????????????? ??????????????????

??? ?????????????? ??????????????, ?????????????? ?? ??? ?????????? ?????????????? ???:

Yohanne Pezham Goergens & Nicolai Jensen

Carrer Benidorm, 2 ?????? ??????????

E-Mail: calpe@von-poll.com

To Disclaimer of von Poll Immobilien GmbH

www.von-poll.com