

Benitachell

# Nieuwbouw penthouse in Cumbre del Sol, Benitachell

????????? ??????????: NE1418A



???? ??????: 550.000 EUR • ??????????: ca. 102 m<sup>2</sup> • ?????????: 3

??????? ???????: NE1418A - 03726 Benitachell

- ?? ??? ??????
- ?? ????????
- ??????????? ??????????
- ??? ?????? ??????????
- ????????????? ????????????????

???????? ??????????: NE1418A - 03726 Benitachell

?? ??? ??????

???????? ??????????	NE1418A	????? ???????	550.000 EUR
????????????	ca. 102 m <sup>2</sup>	????????????	
?????????????? ???	????????? ?? ?? ?????????	?????????? ???????	ca. 218 m <sup>2</sup>
????????	2	????????????????????	ca. 0 m <sup>2</sup>
????????	3	??????	
?????????????? ??? ??????????	3	????????	?????????, ???????
??????????	2		
????? ?????????????	2024		

???????? ??????????: NE1418A - 03726 Benitachell

?????????????? ????????????

???????????	?????????????	??????????????????	0.00
???????????	???????????	?????????????	
<hr/>			
		?????????	0.00 kWh/m <sup>2</sup> a
		??????????????	
		??????????????	
<hr/>			

???????? ?????????: NE1418A - 03726 Benitachell

?? ?????????



???????? ?????????: NE1418A - 03726 Benitachell

?? ?????????



??????? ???????: NE1418A - 03726 Benitachell

?? ????????



??????? ???????: NE1418A - 03726 Benitachell

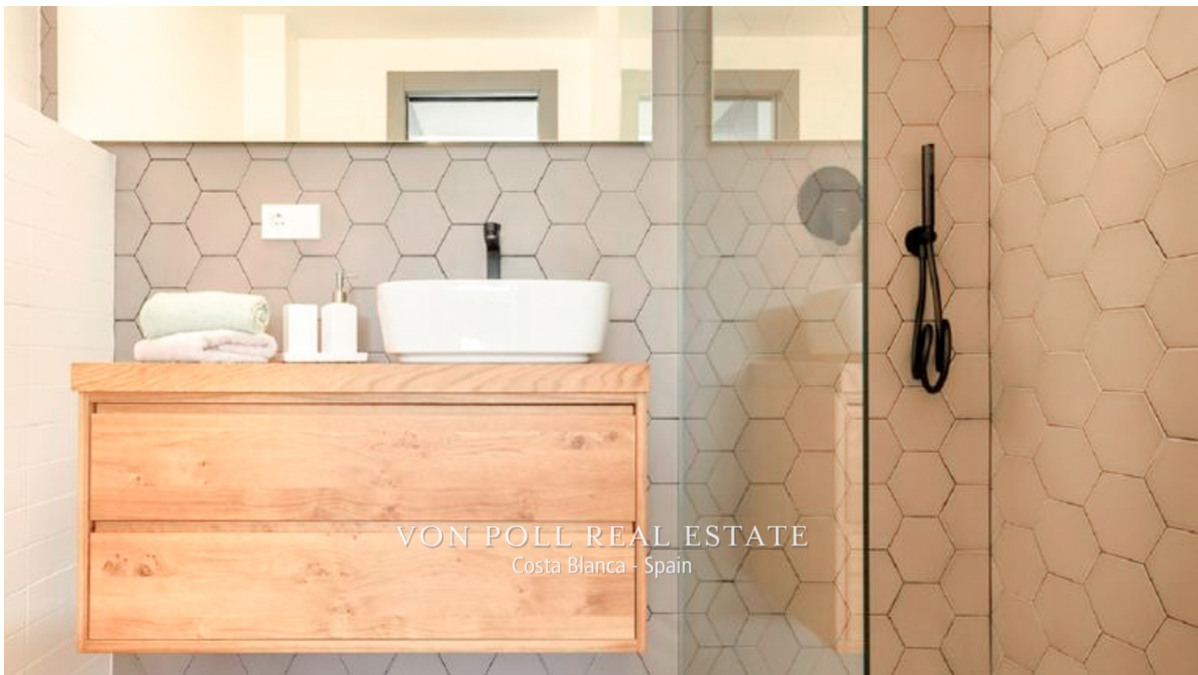
?? ????????





???????? ?????????: NE1418A - 03726 Benitachell

?? ?????????



??????? ???????: NE1418A - 03726 Benitachell

?? ????????



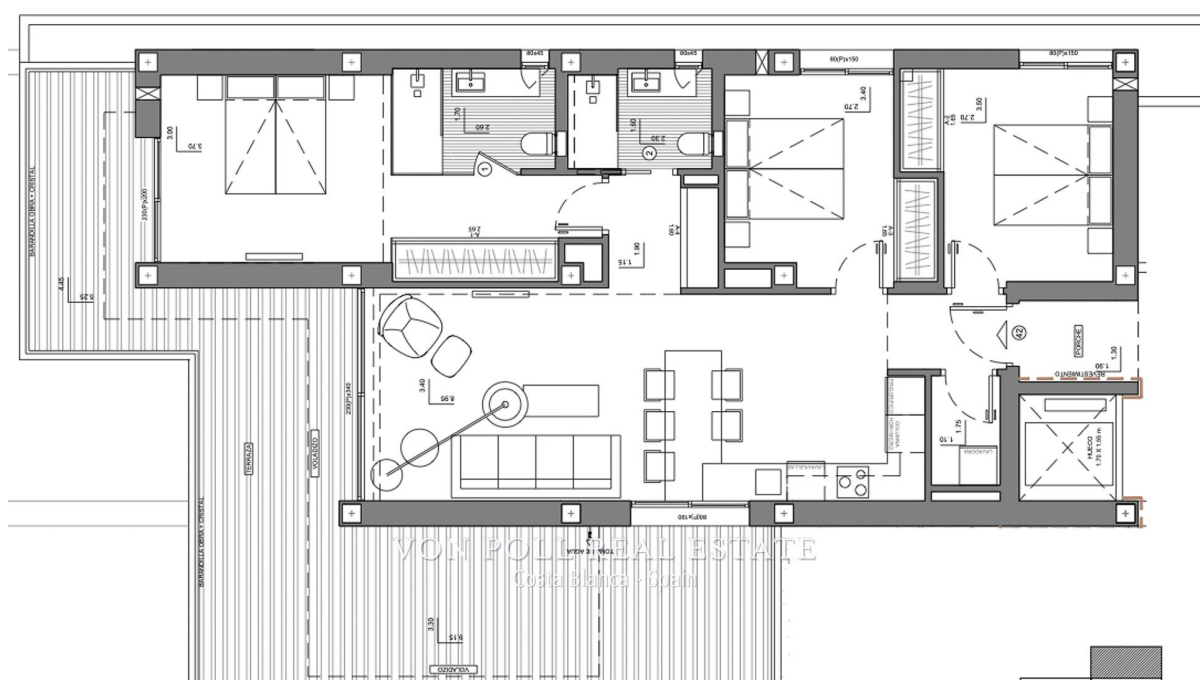
??????? ???????: NE1418A - 03726 Benitachell

?? ????????



??????? ???????: NE1418A - 03726 Benitachell

?? ????????



??????? ???????: NE1418A - 03726 Benitachell

??? ?????? ???????????

<p>Nieuwbouw penthouse in de exclusieve wijk Cumbre del Sol in Benitaxell, Costa Blanca, gratis opdracht voor de koper met Von Poll Costa Blanca!<br /> Kenmerken:</p><p>3 slaapkamers en 2 badkamers.</p> <p>218 m2, woonkamer met open keuken inclusief witgoed.</p> <p>Vloerverwarming, warme en koude airconditioning, warm water.</p> <p>Groot terras met uitzicht op de zee en de bergen.</p> <p>Uitzicht op zee, uitzicht op de bergen.</p> <p>Gemeenschappelijk zwembad, speeltuin voor kinderen, sociale club, tuinen en parkeerplaatsen.<br /> Gebied:</p> <p>Nabijheid van de zee op slechts 10 minuten rijden om te genieten van de serene zee en de prachtige kliffen van Cumbre del Sol.</p> <p>Supermarkten en winkels: Gemak ligt voor de deur met een wandeling van 10 minuten om toegang te krijgen tot alle voorzieningen in Cumbre del Sol.</p> <p>Gezondheidszorg en diensten: Alle essentiële diensten bevinden zich op minder dan 10 minuten rijden, zodat u snel toegang heeft tot gezondheidszorg en andere behoeften in Benitachell.</p> <p>Golfclubs en padelbanen: La Sella Golf ligt op slechts 20 minuten rijden van de accommodatie en padelbanen liggen op slechts 10 minuten lopen van de plaatselijke padelclub.</p> <p>De luchthaven ligt op slechts 1 uur rijden van de luchthaven van Alicante.</p> <p> </p> <p>Mis deze ongelooflijke kans niet om dit penthouse in Cumbre del Sol te bezitten, commissievrij beschikbaar voor de koper!<br /> Neem vandaag nog contact met ons op om te informeren of een bezichtiging in te plannen van deze uitstekende nieuwbouw.</p> <p><br /> VON POLL COSTA BLANCA TEAM </p> <p> </p>

???????? ??????????: NE1418A - 03726 Benitachell

????????????? ??????????????????

??? ?????????????? ??????????????, ?????????????? ?? ??? ?????????? ?????????????? ???:

Yohanne Pezham Goergens & Nicolai Jensen

---

Carrer Benidorm, 2 ?????? ??????????  
E-Mail: [calpe@von-poll.com](mailto:calpe@von-poll.com)

*To Disclaimer of von Poll Immobilien GmbH*

---

[www.von-poll.com](http://www.von-poll.com)