

Benitachell

Luxusvilla zum Verkauf in Cumbre de Sol

????????? ??????????: NE1316V



???? ??????: 2.865.000 EUR • ??????????: ca. 249 m² • ??????????: 3

??????? ?????????: NE1316V - 03726 Benitachell

- ?? ??? ??????
- ?? ??????????
- ?????????????? ????????????
- ??? ?????? ????????????
- ?????????????? ??????????????????

???????? ??????????: NE1316V - 03726 Benitachell

?? ??? ???????

????????? ??????????	NE1316V	????? ???????	2.865.000 EUR
????????????	ca. 249 m ²	??????	?????
?????????	3	?????????? ???????	ca. 693 m ²
???????????? ??? ??????????	3	????????	????????
??????????	5		

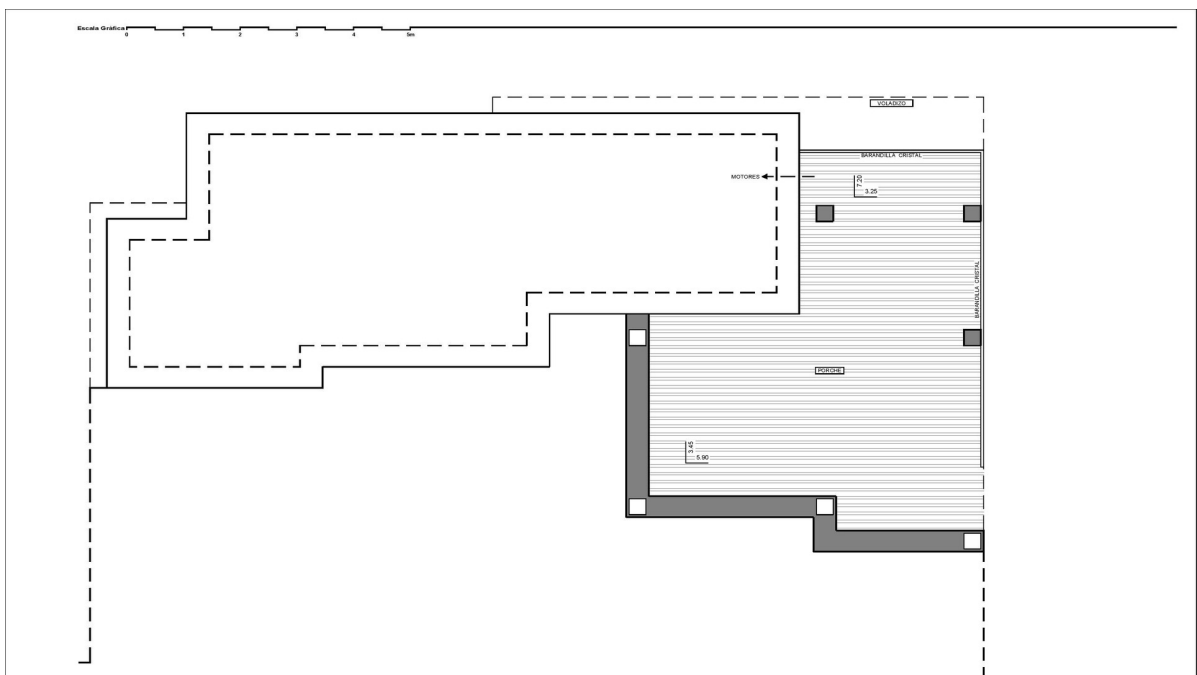
???????? ??????????: NE1316V - 03726 Benitachell

?????????????? ????????????

?????????? ??????????	?????????? ???????????	????????????????? ?????????????	0.00
		???????? ????????????? ?????????????	0.00 kWh/m ² a

???????? ??????????: NE1316V - 03726 Benitachell

?? ?????????



???????? ??????????: NE1316V - 03726 Benitachell

?? ?????????



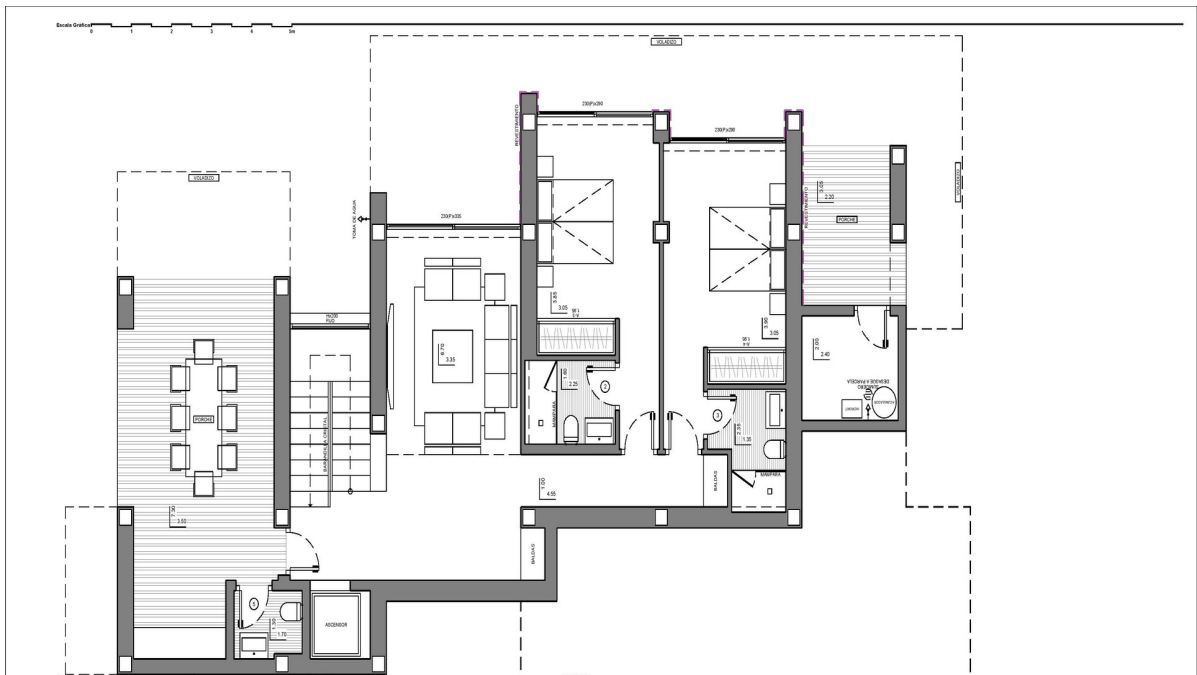
??????? ????????: NE1316V - 03726 Benitachell

?? ????????



??????? ????????: NE1316V - 03726 Benitachell

?? ????????



???????? ??????????: NE1316V - 03726 Benitachell

?? ?????????



?????? ???????: NE1316V - 03726 Benitachell

??? ?????? ???????????

<p>Charaktereigenschaften</p> <p>Majestic Luxury Villa: Ein großartiges Luxusvillenprojekt in einer exklusiven Gegend von Cumbres del Sol, Costa Blanca.
 Moderne Architektur: Mit modernem Design, offenen Räumen und atemberaubendem Blick auf das Mittelmeer.
 3 Schlafzimmer mit eigenem Bad: Drei Schlafzimmer, jedes mit eigenem Bad, darunter ein Hauptschlafzimmer mit Terrasse mit Meerblick.
 Esszimmer: Ein geräumiges, helles Esszimmer mit raumhohen Fenstern und Meerblick.
 Funktionen</p> <p>Endlose Annehmlichkeiten: Aufzug, Garage für 2 Autos, TV-Raum, Hausautomation, Wäscherei, Fußbodenheizung, Infinity-Pool und weitläufige Gärten.
 Ganzjähriges Wohnen: Ideal, um das mediterrane Klima und den Meerblick das ganze Jahr über zu genießen.
 Annehmlichkeiten in der Nähe: Einkaufsmöglichkeiten, Schulen, Sportanlagen und vieles mehr in der Nähe.
 Nähe zu prestigeträchtigen Städten: Nur wenige Kilometer von Jávea und Moraira entfernt.
 Zugang zum Flughafen: Ca. 100 km von den Flughäfen Alicante und Valencia entfernt.</p> <p>FIäche </p> <p>Lage: Das Hotel liegt in den exklusiven Cumbres del Sol, Costa Blanca.
 Annehmlichkeiten: Einkaufsmöglichkeiten, Schulen und Sportanlagen in der Nähe.
 Zugang zu Städten: In der Nähe von Jávea und Moraira.
 Flughafen: Ca. 100 km von den Flughäfen Alicante und Valencia entfernt.
 </p> <p>Provision für Käufer kostenlos!</p> <p>Von Poll Costa Blanca</p>

???????? ??????????: NE1316V - 03726 Benitachell

????????????? ??????????????????

??? ?????????????? ??????????????, ?????????????? ?? ?? ?????????? ?????????????? ???:

Yohanne Pezham Goergens & Nicolai Jensen

Carrer Benidorm, 2 ?????? ??????????
E-Mail: calpe@von-poll.com

To Disclaimer of von Poll Immobilien GmbH

www.von-poll.com