

Benitachell

# Moderne Luxusvilla mit Meerblick

????????? ??????????: NE1313V



???? ??????: 1.871.000 EUR • ??????????: ca. 190 m<sup>2</sup> • ??????????: 3

??????? ????????: NE1313V - 03726 Benitachell

- ?? ??? ??????
- ?? ????????
- ??????????? ??????????
- ??? ?????? ??????????
- ??????????? ????????????????

???????? ??????????: NE1313V - 03726 Benitachell

?? ??? ???????

???????? ??????????	NE1313V	????? ???????	1.871.000 EUR
????????????	ca. 190 m <sup>2</sup>	??????	?????
?????????????? ???	????????? ?? ?? ?????????	?????????? ???????	ca. 615 m <sup>2</sup>
?????????	3	????????????????????	ca. 0 m <sup>2</sup>
?????????????? ??? ????????????	3	?????????	?????????
????????????	4		

???????? ??????????: NE1313V - 03726 Benitachell

?????????????? ????????????

???????????	?????????	??????????????????	0.00
???????????		???????????	
<hr/>		????????	0.00 kWh/m <sup>2</sup> a
		??????????????	
		??????????????	
		??????????????	
<hr/>			

??????? ????????: NE1313V - 03726 Benitachell

?? ????????





??????? ???????: NE1313V - 03726 Benitachell

?? ????????



???????? ?????????: NE1313V - 03726 Benitachell

?? ?????????





??????? ???????: NE1313V - 03726 Benitachell

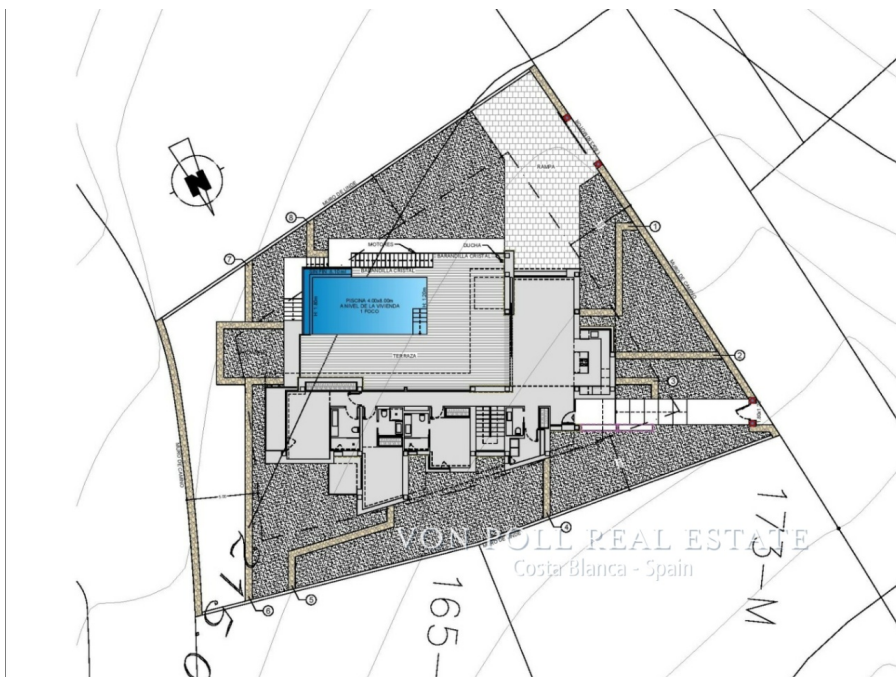
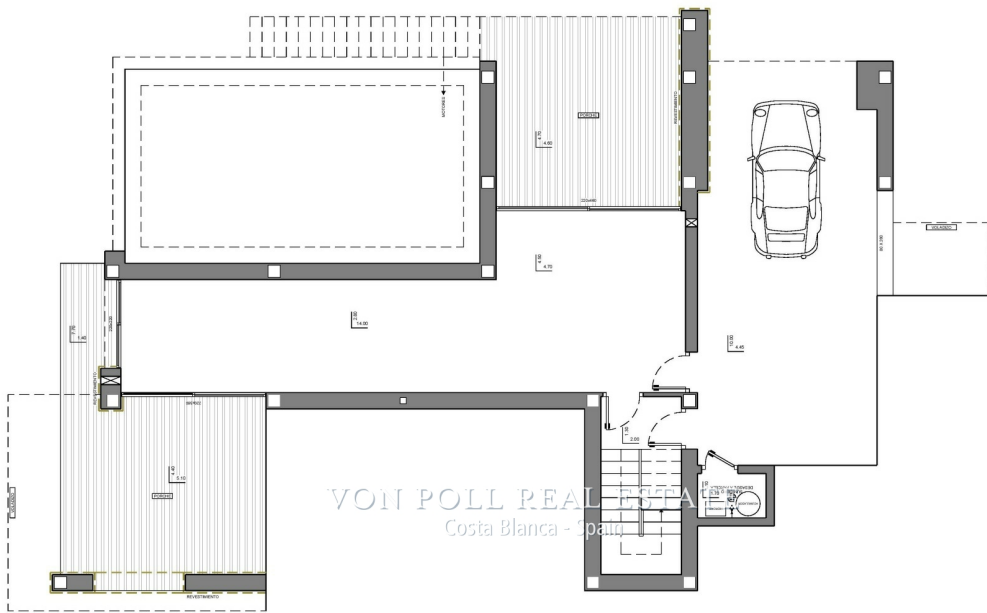
?? ????????





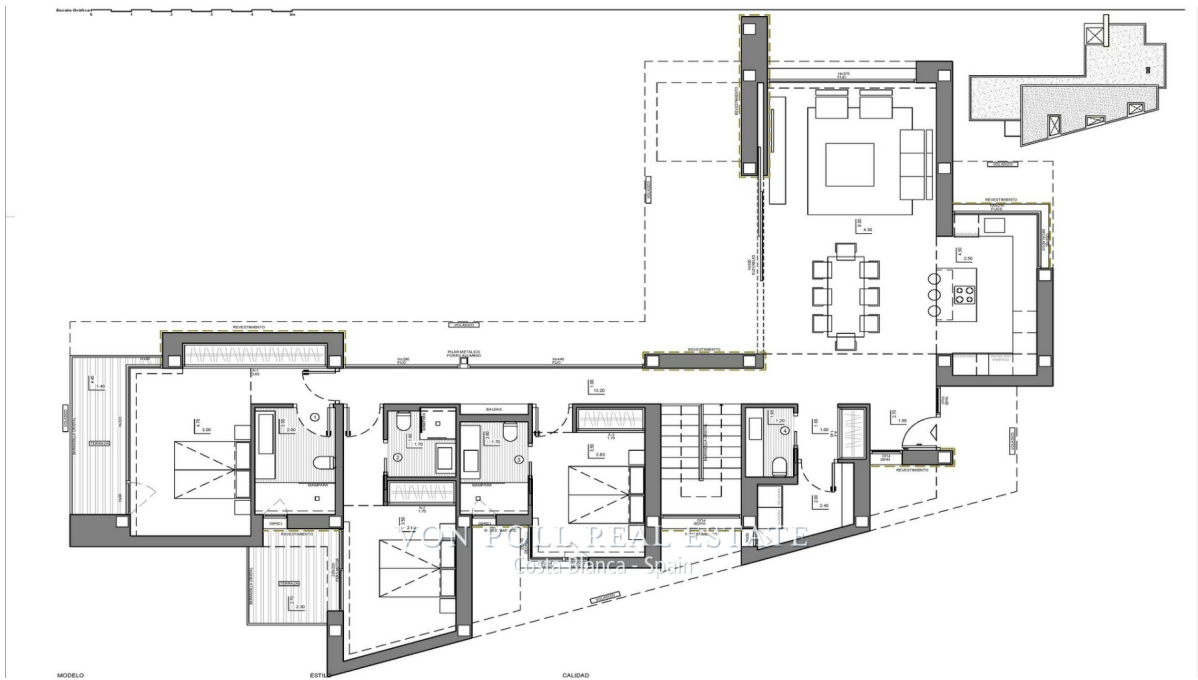
??????? ???????: NE1313V - 03726 Benitachell

?? ????????



??????? ???????: NE1313V - 03726 Benitachell

?? ????????



??????? ?????????: NE1313V - 03726 Benitachell

??? ?????? ???????????

NE1313V Kommen Sie und lernen Sie diese unglaubliche Villa kennen, die sich durch eine Architektur auszeichnet, die nach außen auf das Blau des Mittelmeers blickt und zum Teilen und Feiern entworfen wurde. Im Obergeschoss befindet sich das gesamte Haus, was für ein Plus an Komfort sorgt. Der Nachtbereich besteht aus drei in Tageslicht getauchten Zimmern mit eigenem Bad, die eine große Privatsphäre von den Tagesbereichen bewahren. Wohnzimmer, Esszimmer, Küche sind dank der Verwendung von Glaswänden, die eine permanente visuelle Verbindung mit dem Meer begünstigen, mit dem Äußeren verbunden. Die über 70 m<sup>2</sup> große Terrasse wird von einem Infinity-Pool beherrscht. Das Haus wird durch einen Mehrzweckkeller mit zwei Veranden und einer Garage ergänzt. Die geometrischen Formen, die die äußere Struktur umreißen, sind mit Glas und Natursteinplatten in Grau verkleidet, was einen Kontrast zum Weiß der Fassade bildet. Hervorzuheben ist der Kubus, der die Terrasse des Hauptschlafzimmers beherbergt, die hervorsticht und direkt auf das Meer blickt. Mit einer beneidenswerten Lage, neben spektakulären Buchten und Stränden, umgeben von Natur, mit einem einzigartigen Gastronomie- und Freizeitangebot, gut angebunden an zwei internationale Flughäfen in weniger als 100 km Entfernung, nur 10 Minuten von der Küstenstadt Moraira entfernt und strategisch günstig zwischen Alicante gelegen und die Stadt Valencia, ein Paradies an der nördlichen Costa Blanca. Kontaktieren Sie noch heute, um das Haus Ihrer Träume an der Costa Blanca zu kaufen[IW]



??????? ?????????: NE1313V - 03726 Benitachell

????????????? ??????????????????

?? ?????????????? ?????????????, ?????????????? ?? ?? ?????????? ?????????????? ???:

Yohanne Pezham Goergens & Nicolai Jensen

---

Carrer Benidorm, 2 ?????? ?????????  
E-Mail: [calpe@von-poll.com](mailto:calpe@von-poll.com)

*To Disclaimer of von Poll Immobilien GmbH*

---

[www.von-poll.com](http://www.von-poll.com)